



BANK- OG KREDITTSTATISTIKK

AKTUELLE TALL

Nr. 14/91

10. juni 1991

INNHOOLD

	Side
Tekst: Regnskapsstatistikk for forretnings- og sparebanker	3
Tabell 1. Alle banker. Balanse etter bankgruppe og finansobjekt. 31/3 1991	4-5
Tabell 2. Alle banker. Disponerte utlån etter bankgruppe og utlånstype. 31/3 1991	6
Tabell 3. Alle banker. Fordringer og gjeld overfor utlandet. 31/3 1991	7
Tabell 4. Norges Bank. Sertifikater, ihendehaverobligasjoner, utlån og innskudd, etter sektor. 31/3 1991	8
Tabell 5. Post giro. Ihendehaverobligasjoner, utlån og innskudd, etter sektor. 31/3 1991 ..	9
Tabell 6. Norges Postsparebank. Ihendehaverobligasjoner, utlån og innskudd, etter sektor. 31/3 1991	10
Tabell 7. Statsbanker. Ihendehaverobligasjoner, utlån og lån, etter sektor. 31/3 1991	11
Tabell 8. Private finansieringsselskaper. Kvartalsbalanser. 31/3 1991	12-13
Tabell 9. Private finansieringsselskaper. Utlån og lån, etter sektor. 31/3 1991	14-16
Tabell 10. Skadeforsikringselskaper. Kvartalsbalanse. 31/12 1990	17
Tabell 11. Skadeforsikringselskaper. Ihendehaverobligasjoner, etter utstedersektor. 31/12 1990	18
Tabell 12. Skadeforsikringselskaper. Utlån etter låntakersektor. 31/12 1990	19
Tekst: Konkurser åpnet i 1. kvartal 1991	20
Figur 1. Åpnede konkurs etter måned. 1. kvartal 1991	21
Figur 2. Åpnede konkurs etter fylke. 1. kvartal 1991	21
Figur 3. Antall konkurs i varehandel, industri og bygge- og anleggsvirksomhet. 1. kvartal 1991	22
Tabell 13. Åpnede konkurs etter kvartal og fylke. 1. kvartal 1991	23
Tabell 14. Åpnede konkurs etter måned. 1. kvartal 1991	23
Tabell 15. Åpnede konkurs. Tallet på foretak, etter næring. 1. kvartal 1991	24
Tabell 16. Åpnede konkurs. Tallet på foretak, sysselsatte og omsetningsverdi, etter næring. 1. kvartal 1991	25
Tabell 17. Åpnede konkurs etter sysselsettingsgruppe og næring. 1. kvartal 1991	26
Tabell 18. Åpnede konkurs i varehandel. Tallet på foretak, etter næringsgruppe. 1. kvartal 1991	27
Tabell 19. Åpnede konkurs i varehandel. Tallet på foretak, sysselsatte og omsetningsverdi, etter næringsgruppe. 1. kvartal 1991	28
Tabell 20. Åpnede konkurs i varehandel etter kvartal og fylke. 1. kvartal 1991	29
Tabell 21. Åpnede konkurs i industri etter kvartal og fylke. 1. kvartal 1991	29
Tabell 22. Åpnede konkurs i bygge- og anleggsvirksomhet etter kvartal og fylke. 1. kvartal 1991	30

Veiviser 31-36

FORORD

Statistisk sentralbyrå presenterer med dette hefte nummer 14 for 1991 i serien "Bank- og kredittstatistikk. Aktuelle tall". Heftene inneholder løpende regnskapsstatistikk for de private og offentlige banker, private kredittforetak, private finansieringsselskaper, livs- og skadeforsikrings-selskaper, private og kommunale pensjonskasser og -fond, Fellesordningen for Tariffestet Pensjon (FTP), Folketrygdfondet, ihendehaverobligasjonsgjelden og dessuten statistikk over emisjoner av ihendehaver-obligasjoner, sertifikater og aksjer samt statistikk over "Finanstelling", kapitaltilførsel og åpne konkurser.

Med "Bank- og kredittstatistikk. Aktuelle tall" tar SSB sikte på å publisere tabeller så snart de foreligger i manuskript. Innholdet vil kunne variere fra hefte til hefte.

Symbolet * etter en dato betyr at tallserien gir foreløpige tall.

Nærmere definisjoner av regnskapsposter og statistiske kjennetegn er gitt i de årlige publikasjoner i serien Kredittmarkedsstatistikk.

Spørsmål om dette heftet kan rettes til konsulent Hilde Kyrkjebø, tlf. (02) 86 45 15, konsulent Anne Britt Justad, tlf. (02) 86 45 18 eller konsulent Reidar Eriksen, tlf. (066) 85 445.

Statistisk sentralbyrå, 10. juni 1991

Svein Longva

Kjell Hammer

REGNSKAPSSTATISTIKK FOR FORRETNINGS- OG SPAREBANKER

Opplegget av bankenes regnskaps- og statistikkrapporter til Statistisk sentralbyrå (SSB), Kredittilsynet og Norges Bank er endret f.o.m. januar 1987. Datagrunnlaget er nå basert på maskinell rapportering fra bankene/bankenes datasentraler, og datagrunnlaget blir lagret i en databaseløsning i SSB.

Med det nye databasesystemet er det etablert et forholdsvis fleksibelt system for uttak av standard bankstatistikktabeller (f.eks. tidsserier av tabeller publisert i dette heftet eller andre spesialtabeller), på papir eller maskinlesbart medium (disketter, magnetbånd). SSB kan påta seg slike oppdrag mot betaling. Nærmere opplysninger gis av SSB, tlf. (02) 86 45 15.

Alle bestillinger av tabeller eller datasett fra databasen må skje skriftlig. Bestillingene sendes til Statistisk sentralbyrå, Kontor for finansstatistikk, Postboks 8131 Dep., 0030 Oslo 1.

Tabell 1. Alle banker. Balanse etter bankgruppe og finansobjekt. 31. mars 1990 og 1991. Mill. kr

Aktiva	Norges Bank		Postgiro 1)		Postspare- banken		Forretnings- banker		Sparebanker		Statsbanker 4)	
	31/03 1990	31/03 1991*	31/03 1990	31/03 1991*	31/03 1990	31/03 1991*	31/03 1990	31/03 1991*	31/03 1990	31/03 1991*	31/03 1990	31/03 1991*
1. Gull, trekkrettigheter og reserveposisjoner												
i IMF	7023	6970	-	-	-	-	-	-	-	-	-	-
1. Gullbeholdning	285	285	-	-	-	-	-	-	-	-	-	-
2. IMF	6738	6685	-	-	-	-	-	-	-	-	-	-
1. Spesielle trekkrettigheter i IMF	3046	2855	-	-	-	-	-	-	-	-	-	-
2. Reserveposisjon i IMF	3628	3730	-	-	-	-	-	-	-	-	-	-
3. Lån i IMF	64	100	-	-	-	-	-	-	-	-	-	-
2. Sedler og skillemynt	25	17	-	-	7	-	952	1016	1465	1681	9	1
3. Bankinnskudd på anfordring	10561	4181	591	225	305	96	11031	8080	3044	2351	1730	1527
1. Norges Bank	-	-	373	7	-	-	96	88	15	60	162	352
2. Postgiro	457	516	-	-	193	-	69	53	277	317	773	165
3. Forretningsbanker	-	-	-	-	-	-	5242	2200	815	211	281	470
4. Sparebanker	-	-	26	3	109	93	391	1969	1409	882	514	540
5. Utenlandske banker	10104	3665	192	215	3	3	5233	3770	528	881	-	-
4. Bankinnskudd på tid	23056	22574	-	-	-	-	15684	12837	4820	2719	363	756
1. Norges Bank	-	-	-	-	-	-	93	80	7	4	-	-
2. Forretningsbanker	993	794	-	-	-	-	1891	2390	897	837	-	-
3. Sparebanker	1170	820	-	-	-	-	1141	1632	3052	1503	-	-
4. Utenlandske banker	20893	20960	-	-	-	-	12559	8735	864	375	363	756
5. Statskasseveksler o.l.	12282	16817	-	-	-	-	150	250	3	-	-	-
1. Norske statskasseveksler	100	2250	-	-	-	-	150	250	3	-	-	-
2. Utenlandske statskasseveksler	12182	14567	-	-	-	-	-	-	-	-	-	-
6. Sertifikater etc.	13803	15643	-	-	16899	20965	7914	7341	3663	3236	70	127
1. Statssertifikater, norske	5918	4853	-	-	16899	20965	3749	3766	1385	1692	-	-
2. Banksertifikater	7885	10790	-	-	-	-	323	214	48	26	30	-
3. Finanssertifikater	-	-	-	-	-	-	1380	856	1063	722	-	22
4. Andre lånesertifikater	-	-	-	-	-	-	2462	2505	1167	796	40	105
7. Ihendehaverobligasjoner	51121	58077	558	498	5630	6043	31852	28009	36437	30472	309	280
1. Statsobligasjoner, norske	11696	10828	424	388	5588	6015	12087	12007	8044	6747	2	-
2. Statsgaranterte obligasjoner	1	1	17	13	4	3	3670	3872	8562	10960	172	280
3. Andre ordinære partialobligasjoner	39424	47248	117	97	38	25	16096	12126	19738	12683	10	0
4. Konvertible partialobligasjoner	-	-	-	-	-	-	15	7	118	123	125	-
5. - Kursreguleringskonto obligasjoner	-	-	-	-	-	-	-16	-3	-25	-41	-	-
8. Aksjer og grunnfondsbevis	-	-	-	-	-	-	10000	9838	2752	3062	39	28
1. Omløpsmidler	-	-	-	-	-	-	1656	1750	738	967	-	-
2. Anleggsmidler	-	-	-	-	-	-	8346	8100	2016	2130	39	28
3. - Kursreguleringskonto aksjer og grunnfondsbevis	-	-	-	-	-	-	-2	-12	-2	-35	-	-
9. Utlån før avskrivning (disponert)	56901	55099	47851	51301	11195	13146	291017	296018	189757	196209	159243	168612
1. Diskonteringskreditt (Veksler/Utlån mot avbetalingskontrakter mv.)	-	-	-	-	-	-	647	515	180	117	-	-
2. Kasse-/drifts-/brukskreditt	3952	2199	-	-	-	-	45863	40099	20234	17979	-	-
3. Byggelån	-	-	-	-	295	206	11801	10095	9622	7849	3	4
4. Andre utlån med løpetid under 1 år	52253	52377	47850	51300	2083	621	23397	25492	10463	7857	235	675
5. Andre utlån med løpetid 1 år og over	696	523	1	1	8817	12319	139567	146914	138160	151882	158545	167580
6. Utlån i norske kr til oljevirksomhet	-	-	-	-	-	-	2	1	412	26	-	-
7. Utlån etter lisens	-	-	-	-	-	-	69740	72902	10686	10499	460	353
10. Andre fordringer	8732	6882	2233	2657	1677	1873	14175	16043	9332	9756	11751	12762
1. Remburser	-	-	-	-	-	-	341	575	67	92	-	-
2. Rentar	4482	3369	-	-	1672	1864	6877	7294	6277	6364	7522	8353
3. I regning med avdelingskontor/filial 2)	-	-	2233	2657	-	-	2634	744	241	61	-	0
4. Statens grunnfondsobligasjoner	-	-	-	-	-	-	-	-	-	-	3441	3541
5. Leieboerinnskudd o.l. fordringer	-	-	-	-	1	1	60	51	94	88	7	7
6. Annet 3)	4250	3513	-	0	4	8	4263	7379	2653	3151	781	861
11. Andre aktiva	-	-	-	-	98	95	9841	10190	5027	5153	339	436
1. Maskiner, inventar og transportmidler	-	-	-	-	45	46	2376	2469	1661	1402	12	8
2. Bankbygninger og annen fast eiendom (ekskl. funksjonærboliger og overtatte faste eiendommer)	-	-	-	-	53	49	6620	6516	2621	2702	63	62
3. Funksjonærboliger, fritidshus	-	-	-	-	-	-	57	49	53	55	-	-
4. Fast eiendom overtatt v/inndr. av fordringer ..	-	-	-	-	-	-	447	577	473	719	102	132
5. Immaterielle eiendeler o.l.	-	-	-	-	-	-	57	253	26	11	-	-
6. Annet	-	-	-	-	-	-	284	326	193	264	162	234
I alt før en bloc-avskrivninger	183504	186260	51233	54681	35811	42218	392616	389622	256300	254639	173853	184529
- en bloc-avskrivninger	-	-	-	-	117	201	4755	4019	5087	4407	500	566
I alt etter en bloc-avskrivninger	183504	186260	51233	54681	35694	42017	387861	385603	251213	250232	173353	183963
Spesifikasjoner:												
Norges Banks internasjonale reserver	91217	94837	-	-	-	-	-	-	-	-	-	-
Kontolån til statskassen	-	-	47850	51300	2083	2323	-	-	-	-	235	675
Utlån til boligformål	481	491	-	-	6446	8339	80951	70449	91045	100429	84017	..
Utgifter	2686	2524	-	-	222	989	16823	20121	8406	8429	5002	4401

1) Enkelte tall avviker fra Postgiros egne tall på grunn av korreksjoner i mellomregnskapet med Norges Bank. 2) For Postgiro og Postsparebanken mellomregnskapet med Postverket. 3) For Norges Bank omfatter posten bl.a. motverdi til passivpost 18.8. 4) Tall for statsbankene pr. 31/3 1991 er delvis beregnet, da en av bankene har hatt problemer med rapporteringen på grunn av omlegging til EDB.

Tabell 1 (forts.). Alle banker. Balanse etter bankgruppe og finansobjekt. 31. mars 1990 og 1991. Mill. kr

Passiva	Norges Bank		Postgiro 1)		Postspare- banken		Forretnings- banker		Sparebanker		Statsbanker 3)	
	31/03 1990	31/03 1991*	31/03 1990	31/03 1991*	31/03 1990	31/03 1991*	31/03 1990	31/03 1991*	31/03 1990	31/03 1991*	31/03 1990	31/03 1991*
12. Sedler og skillemynt i omløp	28646	30256	-	-	-	-	-	-	-	-	-	-
13. Innskudd ordinære vilkår	112780	112470	51233	54681	32069	38285	204906	196894	148996	149014	-	-
1. Fra kunder	111777	111247	48416	51047	32069	38285	122732	124584	127499	131499	-	-
1. Arbeids- og brukskonti	111055	110770	48416	51047	12836	13890	68276	71338	43469	47058	-	-
2. Andre innskudd uten oppsigelse	-	-	-	-	16133	20920	31120	33174	41763	43902	-	-
3. Spøring med skattefradrag	-	-	-	-	3100	3441	12080	11298	17785	17829	-	-
4. Andre tidsinnskudd	722	477	-	-	-	34	11256	8774	24482	22710	-	-
2. Fra andre banker	1003	1223	2817	3634	-	-	82174	72310	21497	17515	-	-
1. Arbeids- og brukskonti	1003	1223	2817	3634	-	-	14597	10469	4843	2239	-	-
2. Konverteringsforskudd fra Norges Bank ..	-	-	-	-	-	-	993	810	1152	815	-	-
3. Andre tidsinnskudd	-	-	-	-	-	-	66584	61031	15502	14461	-	-
14. Innskudd spesielle vilkår (fra kunder)	-	-	-	-	-	-	65106	67428	44394	50662	-	-
15. Sertifikater etc.	-	-	-	-	-	-	9591	10054	5087	4193	100	-
16. Ihendehaverobligasjonslån	-	-	-	-	-	-	43397	45055	4685	5365	23977	25123
1. Ansvarlig lånekapital	-	-	-	-	-	-	10929	11461	1367	1915	34	26
2. Annet	-	-	-	-	-	-	32468	33594	3318	3450	23943	25097
17. Andre lån	-	-	-	-	-	-	31363	38239	26133	20558	134390	143698
1. Lån i Norges Bank	-	-	-	-	-	-	27964	35397	24861	18973	-	-
2. Andre lån med løpetid under 1 år	-	-	-	-	-	-	185	83	44	41	-	37
3. Ansvarlig lånekapital	-	-	-	-	-	-	2640	2190	1075	1376	-	-
4. Andre lån med løpetid 1 år og over	-	-	-	-	-	-	574	569	153	168	134390	143661
18. Annen gjeld	4947	5620	-	-	1570	1650	16022	14731	9639	8738	6727	6891
1. Bankremisser	3	1	-	-	-	-	241	144	351	215	-	-
2. Bankgiro til disposisjon	-	-	-	-	-	-	281	222	183	152	-	-
3. Remburser (inkl. akseptør)	-	-	-	-	-	-	363	790	69	92	-	-
4. Skatteinnbetalinger	-	-	-	-	-	-	142	59	137	39	-	-
5. Skattegjeld	-	-	-	-	-	-	392	214	312	240	9	6
6. Renter mv	2476	2295	-	-	654	768	7213	8125	4625	5056	5629	5871
7. I regning med avdelingskontor/filial 2)	-	-	-	-	912	824	425	611	0	155	1	2
8. IMF's beholdning av norske kr	2353	2476	-	-	-	-	-	-	-	-	-	-
9. Annet	115	848	-	-	4	58	6965	4566	3962	2789	1088	1012
19. Aksjekapital/ Grunnfondsbeviskapital	-	-	-	-	-	-	9340	7822	640	925	120	120
20. Motverdi av spes. trekkrettigheter i IMF	1435	1490	-	-	-	-	-	-	-	-	-	-
21. Fond	33901	31403	-	-	1550	1950	5970	5590	10550	10075	8151	7931
1. Sparebankens fond	-	-	-	-	-	-	-	-	8342	7500	-	-
2. Reservecfond	-	-	-	-	1250	1650	2767	2446	-	1	2994	3368
3. Betinget skattefrie fond	-	-	-	-	-	-	3597	2715	1921	2042	-	-
4. Andre bundne fond	25302	23315	-	-	-	-	11	15	53	283	296	113
5. Gavefond	-	-	-	-	-	-	-	-	16	18	-	-
6. Disposisjonsfond/uddekket tap	-	-	-	-	300	300	-1163	-46	-	-	-719	-1252
7. Grunnfond	-	-	-	-	-	-	-	-	-	-	5523	5623
8. Overføringsfond	8599	8088	-	-	-	-	-	-	-	-	-	-
9. Andre fond	-	-	-	-	-	-	758	460	218	231	57	79
22. Nettoinntekter	1795	5021	-	-	505	132	2166	-210	1089	702	-112	200
I alt	183504	186260	51233	54681	35694	42017	387861	385603	251213	250232	173353	183963
Spesifikasjoner:												
Lån i statskassen	-	-	-	-	-	-	-	-	-	-	132274	141792
Godkjent ansvarlig lånekapital i alt	-	-	-	-	-	-	12085	12199	2442	3285	34	26
Inntekter	4481	7545	-	-	727	1121	18989	19911	9494	9194	4890	4601

1) Se note 1 under aktiva. 2) Se note 2 under aktiva. 3) Se note 4 under aktiva.

Tabell 2. Alle banker. Disponerte utlån til foretak, kommuner og privatpersoner, etter bankgruppe og utlånstype. 31. mars 1990 og 1991. Mill. kr

	Norges Bank		Postgiro		Postspare- banken		Forretnings- banker		Sparebanker		Statsbanker 3)	
	31/03 1990	31/03 1991*	31/03 1990	31/03 1991*	31/03 1990	31/03 1991*	31/03 1990	31/03 1991*	31/03 1990	31/03 1991*	31/03 1990	31/03 1991*
Disponerte utlån 1) til foretak, kommuner og privatpersoner 2)	703	668	1	1	9112	10823	259660	260383	182207	189289	158110	166973
1. Diskonteringskreditt (Veksler/utlån mot avbetalingskontrakter mv.)....	-	-	-	-	-	-	571	340	169	116	-	-
2. Kasse-/drifts-/brukskreditt.....	191	145	-	-	-	-	42698	36363	19600	17681	-	-
3. Byggelån	-	-	-	-	295	206	11795	10089	9617	7845	3	4
1. Boligbyggelån vedr. statens boligbanker	-	-	-	-	103	59	1958	1601	2359	1694	-	-
1. Med konverteringstilsagn	-	-	-	-	84	.. 4)	1835	1510	2205	1652	-	-
2. Med attest	-	-	-	-	19	.. 4)	123	91	154	42	-	-
2. Andre boligbyggelån	-	-	-	-	181	145	2604	1573	2298	1703	-	-
3. Byggelån til bergverk og industri	-	-	-	-	-	-	589	1338	468	493	-	-
4. Andre byggelån	-	-	-	-	11	2	6644	5577	4492	3955	3	4
4. Andre utlån med løpetid under 1 år	-	-	-	-	-	-	17710	19487	7693	6215	-	-
5. Andre utlån med løpetid 1 år og over	512	523	1	1	8817	10617	135234	139902	136722	149567	157970	166873
1. Parter i ansvarlig lånekapital	-	-	-	-	-	-	302	396	278	313
2. Boliglån med attest fra statens boligbanker ...	-	-	-	-	281	.. 4)	2125	1800	3269	2496	-	-
3. Andre utlån	512	523	1	1	8536	10617	132807	137706	133175	146758
6. Utlån i norske kr til oljevirksomhet	-	-	-	-	-	-	-	-	412	26	-	-
7. Utlån etter lisens	-	-	-	-	-	-	51652	54202	7994	7839	137	96
Spesifikasjoner: Utlån i utenlandsk valuta til foretak, kommuner og privatpersoner.....	-	-	-	-	-	-	54815	57670	9005	9781	..	3991

1) Utlånene er løst en bloc-avskrivninger og medregnet utlån i norske kroner til oljevirksomhet og utlån etter lisens.

2) Omfatter kommuneforvaltning, statsforetak, kommuneforetak, private selskaper med begrenset ansvar, private ikke-forretningsmessige produsentorienterte institusjoner, personlige foretak mv., private ikke-forretningsmessige konsumentorienterte institusjoner, personlig næringsdrivende, lønntakere, pensjonister, trygdede, studenter o.a. og ufordelt sektor.

3) Se note 4 under aktiva.

4) Spesifikasjoner under post 3.1.1 og 3.1.2 samt 5.2 hentes ikke inn for Postsparebanken f.o.m 31/1 1991.

Tabell 3. Alle banker. Fordringer og gjeld overfor utlandet, etter bankgruppe og finansobjekt. 31. mars 1990 og 1991. Mill. kr

	Norges Bank		Postgiro		Postspare- banken		Forretnings- banker		Sparebanker		Statsbanker 3)	
	31/03 1990	31/03 1991*	31/03 1990	31/03 1991*	31/03 1990	31/03 1991*	31/03 1990	31/03 1991*	31/03 1990	31/03 1991*	31/03 1990	31/03 1991*
FORDRINGER PÅ UTLANDET												
1. Gull, trekkrettigheter og reservepos. i IMF	7023	6970	-	-	-	-	-	-	-	-	-	-
2. Sedler og skillemynt	25	17	-	-	-	-	170	151	210	189	-	-
3. Bankinnskudd på anfordring	10104	3665	192	215	3	3	5233	3770	528	881	-	-
4. Bankinnskudd på tid	20893	20960	-	-	-	-	12559	8734	865	375	363	756
5. Statskasseveksler	12182	14567	-	-	-	-	-	-	-	-	-	-
6. Sertifikater	-	-	-	-	-	-	-	-	-	-	-	-
7. Ihendehaverobligasjoner	39397	47227	-	-	-	-	2561	1438	585	492	-	-
8. Aksjer	-	-	-	-	-	-	3217	2716	127	136	-	-
9. Utlån før avskrivning (disponert)	-	-	-	-	-	-	18930	25283	2888	3191	808	887
10. Andre fordringer	5415 ²⁾	3932	-	-	-	-	3554	1478	1062	259	125	171
Av dette												
1. Opptjente, ikke forfalte inntekter	1594	1431	-	-	-	-	746	817	76	192	125	171
2. Betalte, ikke påløpne utgifter	-	-	-	-	-	-	208	90	32	3	-	-
11. Andre aktiva	-	-	-	-	-	-	23	17	1	2	-	-
I alt	95039	97338	192	215	3	3	46247	43587	6266	5525	1296	1814
GJELD TIL UTLANDET												
13. Innskudd ordinære vilkår	42	286	54	35	-	-	76985	68122	13524	10724	-	-
14. Innskudd spesielle vilkår	-	-	-	-	-	-	2100	2686	542	475	-	-
15. Sertifikater etc.	-	-	-	-	-	-	4409	1572	1106	912	-	-
16. Ihendehaverobligasjonslån 1)	-	-	-	-	-	-	41556	40408	3889	3689	7308	6138
17. Andre lån	-	-	-	-	-	-	2435	2476	925	891	2064	1854
18. Annen gjeld	2385	2521	-	-	-	-	2671	3417	1097	662	272	164
Av dette												
1. Innbetalte, ikke opptjente inntekter	-	-	-	-	-	-	0	1	-	-	-	-
2. Påløpne, ikke forfalte kostnader	-	-	-	-	-	-	2279	2740	232	416	272	164
19. Aksjekapital	-	-	-	-	-	-	1377	1599	-	6	-	-
I alt	2427	2807	54	35	-	-	131533	120280	21083	17359	9644	8156

1) I utenlandsk valuta. 2) Medregnet 1 444 mill.kr pr. 31/3 1990 som er reguleringspost (agio). 3) Se note 4 under aktiva.

Tabell 4. Norges Bank. Sertifikater, ihendehaverobligasjoner, disponerte utlån og innskudd, etter sektor. 31. mars 1990 og 1991. Mill.kr

Debitor- og kreditorsektor	Fordringer						Gjeld	
	Sertifikater		Ihendeh.- obligasjoner, bokført verdi		Disponerte utlån i alt		Innskudd ordinære vilkår	
	31/3 1990	31/3 1991*	31/3 1990	31/3 1991*	31/3 1990	31/3 1991*	31/3 1990	31/3 1991*
I ALT	13 803	15 643	51 121	58 077	56 901	55 099	112 780	112 470
1. Offentlig forvaltning	5 918	4 853	11 696	10 828	185	103	107 182	108 862
110. Statsforvaltningen	5 918	4 853	11 696	10 828	185	103	107 084	108 853
130. Trygdeforvaltningen	-	-	-	-	-	-	92	5
510. Fylkeskommuner	-	-	-	-	-	-	6	4
550. Kommuner	-	-	-	-	-	-		
2. Finansinstitusjoner	7 885	10 790	23	20	56 013	54 328	3 428	2 075
170. Postgiro og Postspare- banken	-	-	-	-	-	-	2 332	1 145
190. Statsbanker	-	-	1	1	-	-	207	713
210. Forretningsbanker	4 250	8 100	-	-	29 861	35 028	104	77
250. Sparebanker	3 635	2 690	-	-	25 802	18 950	34	77
290. Bankenes sikringsfond ...	-	-	-	-	350	350	-	-
310. Private kredittforetak ..	-	-	22	19	-	0	280	60
370. Private finansierings- selskaper	-	-	-	-	-	0	466	3
410. Livsforsikringsselskaper mv.	-	-	-	-	-	-	5	0
470. Skadeforsikringsselskaper	-	-	-	-	-	-	0	0
3. Ikke-finansielle foretak	-	-	3	1	183	135	1 666	922
610. Statens forretningsdrift	-	-	-	-	-	-	476	730
630. Selvstendige statsforetak	-	-	-	-	-	-		
650. Kommuneforetak	-	-	3	1	-	-	-	-
710. Private selskaper med be- grenset ansvar (aksje- selskap mv.)	-	-	-	-	-	-	1 190	192
740. Private ikke-forretnings- messige produsentorien- terte institusjoner	-	-	-	-	183	135		
4. Husholdninger	-	-	2	1	520	533	462	325
760. Personlige foretak mv. ..	-	-	-	-	-	-	41	25
770. Private ikke-forretnings- messige konsumentorien- terte institusjoner	-	-	-	-	7	8		
790. Personlig næringsdrivende	-	-	-	-	-	-	283	171
810. Lønnstakere o.l.	-	-	-	-	513	525	138	129
890. Andre private sektorer...	-	-	2	1	-	-	-	-
5. Utlandet	-	-	39 397	47 227	-	-	42	286
920. Utenlandske banker	-	-	-	-	-	-	28	194
930-	-	-	-	-	-	-	-	-
970. Utlandet ellers	-	-	39 397	47 227	-	-	14	92
6. Spesifikasjoner:								
A. Foretak, kommuner og privat personer (sum sektorene 510-890)	-	-	5	2	703	668	2 134	1 251
B. Av post 810, boliglån	-	-	-	-	481	491	-	-

Tabell 5. Postgiro. Ihendehaverobligasjoner, disponerte utlån og innskudd, etter sektor.
31. mars 1990 og 1991. Mill.kr

Debitor- og kreditorsektor	Fordringer				Gjeld	
	Ihendeh.- obligasjoner, bokført verdi		Disponerte utlån i alt		Innskudd ordinære vilkår	
	31/3 1990	31/3 1991*	31/3 1990	31/3 1991*	31/3 1990	31/3 1991*
I ALT	558	498	47 851	51 301	51 233	54 681
1. Offentlig forvaltning	439	400	47 850	51 300	44 019	45 352
110. Statsforvaltningen ...	424	388	47 850	51 300	42 580	43 491
130. Trygdeforvaltningen ..	-	-	-	-	746	871
510. Fylkeskommuner	1	1	-	-	183	381
550. Kommuner	14	11	-	-	510	609
2. Finansinstitusjoner	92	75	-	-	3 049	3 855
150. Norges Bank	-	-	-	-	357	522
170. Postgiro og Postspare- banken	-	-	-	-	737	1 375
190. Statsbanker	15	12	-	-	773	484
210. Forretningsbanker	-	-	-	-	370	476
250. Sparebanker	-	-	-	-	580	777
310. Private kredittforetak	77	63	-	-	10	11
370. Private finansierings- selskaper	-	-	-	-	43	40
410. Livsforsikrings selskaper mv.	-	-	-	-	90	60
470. Skadeforsikrings- selskaper	-	-	-	-	89	110
3. Ikke-finansielle foretak ...	27	23	1	1	2 747	3 803
610. Statens forretnings- drift			-	-	973	1 617
630. Selvtendige stats- foretak	2	1	-	-	148	139
650. Kommuneforetak	25	22	-	-	335	430
710. Private selskaper med begrenset ansvar (aksjeselskap mv.) ...	-	-			1 291	1 617
740. Private ikke-forret- ningsmessige produsent- orienterte institu- sjoner	-	-	1	1	-	-
4. Husholdninger mv.	-	-	-	-	1 364	1 636
760. Personlige foretak mv.	-	-	-	-	814	986
770. Private ikke-forret- ningsmessige konsument- orienterte institu- sjoner	-	-	-	-	-	-
790. Personlig nærings- drivende	-	-	-	-	177	212
810. Lønnstakere o.l.	-	-	-	-	373	433
890. Andre private sektorer	-	-	-	-	0	5
5. Utlandet	-	-	-	-	54	35
6. Spesifikasjoner:						
A. Foretak, kommuner og privatpersoner (sum sektorene 510- 890)	42	35	1	1	4 804	6 429

Tabell 6. Norges Postsparebank. Ihendehaverobligasjoner, disponerte utlån og innskudd, etter sektor. 31. mars 1990 og 1991. Mill.kr

Debitor- og kreditorsektor	Fordringer				Gjeld	
	Ihendeh.- obligasjoner, bokført verdi		Disponerte utlån i alt		Innskudd ordinære vilkår	
	31/3 1990	31/3 1991*	31/3 1990	31/3 1991*	31/3 1990	31/3 1991*
I ALT	5 630	6 043	11 195	13 146	32 069	38 285
1. Offentlig forvaltning	5 594	6 018	2 273	2 388	-	-
110. Statsforvaltningen	5 588	6 015	2 083	2 323	-	-
130. Trygdeforvaltningen	-	-	-	-	-	-
510. Fylkeskommuner	4	2	2	1	-	-
550. Kommuner	2	1	188	64	-	-
2. Finansinstitusjoner	12	11	-	-	-	-
170. Postgiro	-	-	-	-	-	-
190. Statsbanker	-	-	-	-	-	-
210. Forretningsbanker	-	-	-	-	-	-
250. Sparebanker	-	-	-	-	-	-
310. Private kredittforetak	12	11	-	-	-	-
370. Private finansieringsselskaper	-	-	-	-	-	-
410. Livsforsikringselskaper	-	-	-	-	-	-
470. Skadeforsikringselskaper	-	-	-	-	-	-
3. Ikke-finansielle foretak	24	14	1 372	1 253	-	-
630. Selvstendige statsforetak	4	3	-	-	-	-
650. Kommuneforetak	10	4	39	30	-	-
710. Private selskaper med begrenset ansvar (aksjeselskap mv.)	10	7	1 333	1 223	-	-
740. Private ikke-forretningsmessige produsentorienterte institu- sjoner	-	-	-	-	-	-
4. Husholdninger mv.	-	-	7 550	9 505	32 069	38 285
760. Personlige foretak mv.	-	-	-	-	-	-
770. Private ikke-forretningsmessige konsumentorienterte institu- sjoner	-	-	55	50	-	-
790. Personlig næringsdrivende	-	-	109	124	-	-
810. Lønnstakere o.l.	-	-	7 384	9 329	31 909	37 978
890. Andre private sektorer	-	-	2	2	160	307
5. Utlandet	-	-	-	-	-	-
6. Spesifikasjoner:						
A. Foretak, kommuner og privatper- soner (sum sektorene 510 - 890) .	30	17	9 112	10 823	32 069	38 285

Tabell 7. Statsbanker. Ihendehaverobligasjoner, disponerte utlån i alt og lån, etter sektor.
31. mars 1990 og 1991. Mill.kr

Debitor- og kreditorsektor	Fordringer				Gjeld	
	Ihendeh.- obligasjoner, bokført verdi ¹		Disponerte utlån i alt ²		Lån	
	31/3 1990	31/3 1991*	31/3 1990	31/3 1991*	31/3 1990	31/3 1991*
I ALT	309	280	159 243	168 612	134 390	143 697
1. Offentlig forvaltning	2	0	27 250	29 245	132 274	141 755
110. Statsforvaltningen	2	0	323	750	132 274	141 755
130. Trygdeforvaltningen	-	-	-	-	-	-
510. Fylkeskommuner	-	-	6 101	6 419	-	-
550. Kommuner	-	-	20 826	22 076	-	-
2. Finansinstitusjoner	222	280	2	2	-	37
170. Postgiro	-	-	-	-	-	-
190. Statsbanker.....	172	280	-	-	-	-
210. Forretningsbanker	20	-	-	0	-	-
250. Sparebanker	-	-	2	2	-	37
310. Private kredittforetak ...	14	-	-	-	-	-
370. Private finansierings- selskaper	16	-	-	-	-	-
410. Livsforsikringselskaper mv.	-	-	-	-	-	-
470. Skadeforsikringselskaper	-	-	-	-	-	-
3. Ikke-finansielle foretak	37	-	53 573	55 121	52	52
610. Statens forretningsdrift .	-	-	-	-	-	-
630. Selvstendige stats- foretak	-	-	489	470	5	0
650. Kommuneforetak	-	-	4 168	3 258	-	-
710. Private selskaper med begrenset ansvar (aksje- selskap mv.)	-	-	-	-	-	-
740. Private ikke-forretnings- messige produsentorien- terte institusjoner	37	-	48 916	51 393	47	52
4. Husholdninger mv.	48	-	77 610	83 357	-	-
760. Personlige foretak	-	-	-	-	-	-
770. Private ikke forretnings- messige konsumentorien- terte institusjoner	48	-	7 193	7 187	-	-
790. Personlig næringsdriv- ende	-	-	8 368	8 292	-	-
810. Lønnstakere o.l.	-	-	62 049	67 878	-	-
890. Andre private sektorer ...	-	-	-	-	-	-
5. Utlandet	-	-	808	887	2 064	1 853
920. Utenlandske banker	-	-	-	-	2 047	1 838
930-	-	-	-	-	-	-
970 Utlandet ellers	-	-	808	887	17	15
6. Spesifikasjoner:						
1. Foretak, kommuner og privat- personer (sum sektorene 510 - 890)	85	-	158 110	166 973	52	52
2. Av post 810, studielån	-	-	30 023	33 957	-	-

¹ I tillegg beholdning av sertifikater: 55 mill. kr, utstedt av private foretak, 22 mill. kr utstedt av private finansieringselskaper og 50 mill. kr utstedt av kommuner pr. 31/3 1991 og 40 mill. kr utstedt av private foretak og 30 mill. kr utstedt av sparebanker pr. 31/3 1990. ² Tallene bygger delvis på anslag. Medregnet utlån etter lisens og utlån i norske kroner til oljevirkosmhet.

PASSIVAPOSTER	31/03 1990		30/06 1990*		30/09 1990*		31/12 1990*		31/03 1991*	
	BELØP	PRO- SENT	BELØP	PRO- SENT	BELØP	PRO- SENT	BELØP	PRO- SENT	BELØP	PRO- SENT
29. FINANSSERTIFIKATER	1050	2.7	500	1.3	800	2.1	222	0.6	525	1.8
30. IHENDEHAVEROBLIGASJONSLÅN	447	1.1	224	0.6	214	0.6	-	-	-	-
1. ORDINÆRE OBLIGASJONSLÅN	447	1.1	224	0.6	214	0.6	-	-	-	-
1. ANSVARLIG LÅNEKAPITAL	-	-	-	-	-	-	-	-	-	-
2. ANDRE ORDINÆRE	447	1.1	224	0.6	214	0.6	-	-	-	-
2. KONVERTIBLE OBLIGASJONSLÅN	-	-	-	-	-	-	-	-	-	-
31. ANDRE LÅN	25694	65.6	23630	62.4	21865	56.8	20357	56.8	19344	65.5
1. AKSEPTER	-	-	-	-	-	-	-	-	-	-
2. FRA ANDRE ENN BANKER	13759	35.1	10764	28.4	10322	26.8	9811	27.4	8342	28.2
1. MED LØPETID TOM 1 ÅR	12903	33.9	10490	27.7	10073	26.2	9663	26.9	8168	27.6
2. MED LØPETID OVER 1 ÅR	856	2.2	273	0.7	248	0.6	149	0.4	173	0.5
3. FRA BANKER	11934	30.5	12866	34.0	11544	30.0	10546	29.4	11002	31.2
1. MED LØPETID TOM 1 ÅR	10948	27.9	10942	28.9	9690	25.2	8719	24.3	10176	31.4
2. MED LØPETID OVER 1 ÅR	987	2.5	1924	5.1	1854	4.8	1827	5.1	827	2.8
32. ANNEI GJELD	3473	8.9	3128	8.3	3379	8.8	3086	8.6	2788	9.4
1. SKATTER	27	0.1	22	0.1	23	0.1	2	0.0	14	0.0
1. ILIKNEDE IKKE BETALT	0	0.0	1	0.0	1	0.0	0	0.0	0	0.0
2. PÅREGNEDE FOR SISTE ÅR	27	0.1	21	0.1	23	0.1	2	0.0	14	0.0
2. IKKE HEVET UTBYTTE FOR TIDLIGERE ÅR	-	-	-	-	-	-	-	-	2	0.0
3. TIDSAVGRENSEDE POSTER	1026	2.6	910	2.4	989	2.6	857	2.4	691	2.3
1. RENTER INKL. I POST 161 VEKSLER	-	-	-	-	-	-	-	-	-	-
2. RENTER INKL. I POST 162 AVBETALINGSKONTRAKTER	2	0.0	1	0.0	1	0.0	1	0.0	1	0.0
3. RENTER INKL. I POST 163 FACTORING	0	0.0	0	0.0	0	0.0	0	0.0	0	0.0
4. RENT. INKL. I POST 164, 165, 166 OG 167	29	0.1	25	0.1	34	0.1	32	0.1	32	0.1
5. ANDRE INNB. IKKE OPPTJ. RENTER VEDRØRENDE UTLÅN	6	0.0	6	0.0	5	0.0	7	0.0	5	0.0
6. INNBET. IKKE OPPTJ. LEIE AV LEIEKONTRAKTER	83	0.2	77	0.2	72	0.2	72	0.2	74	0.3
7. ANDRE INNBET. IKKE OPPTJENTE INNTEKTER	19	0.0	17	0.0	15	0.0	16	0.0	15	0.1
8. PÅLØPNE, IKKE FORFALTE RENTER	546	1.4	492	1.3	563	1.5	504	1.4	344	1.2
9. ANDRE PÅLØPNE IKKE FORFALTE KOSTNADER	343	0.9	291	0.8	299	0.8	226	0.6	222	0.8
4. GJELD TIL UTLÅNSKUNDØR	1745	4.5	1513	4.0	1750	4.5	1630	4.5	1425	4.8
1. VEKSLER	-	-	-	-	-	-	-	-	-	-
2. AVBETALINGSKONTRAKTER	7	0.0	7	0.0	6	0.0	5	0.0	3	0.0
3. FACTORING (KUNDEFORDR.)	1530	3.9	1384	3.7	1637	4.3	1572	4.4	1396	4.7
4. ANDRE LÅN	208	0.5	122	0.3	106	0.3	52	0.1	26	0.1
5. LEVERANDØRGJELD VEDRØRENDE LEASING	53	0.1	75	0.2	57	0.1	55	0.2	46	0.2
1. VAREKREDITTER	19	0.0	16	0.0	12	0.0	9	0.0	3	0.0
2. INNGÅTTE KONTRAKTER HVOR GJENSTANDEN IKKE ER LEVERT TIL KUNDEN	34	0.1	59	0.2	44	0.1	46	0.1	43	0.1
6. KOMMANDITTSLSK DELTAKELSE SKYLDIG MERVERDI- OG INVESTERINGSAVGIFT	28	0.1	28	0.1	28	0.1	26	0.1	27	0.1
7. ANDRE KREDITORER	166	0.4	86	0.2	121	0.3	77	0.2	114	0.4
8. ANDRE KREDITORER	427	1.1	493	1.3	471	1.1	438	1.2	468	1.6
33. AVSETNINGER O.L.	664	1.7	493	1.3	483	1.3	507	1.4	513	1.7
1. UTBYTTE FOR SISTE ÅR	1	0.0	-	-	-	-	2	0.0	6	0.0
2. EN BLOC-NEDSKRIVN. AV UTLÅN	434	1.1	428	1.1	412	1.1	435	1.2	435	1.5
3. EN BLOC-NEDSKRIVNING AV ANDRE FORDRINGER	35	0.1	31	0.1	31	0.1	33	0.1	37	0.1
4. ANDRE AVSETNINGER	194	0.5	34	0.1	40	0.1	37	0.1	35	0.1
34. ANSVARLIG LÅNEKAPITAL	1247	3.2	1216	3.2	1252	3.3	1174	3.3	967	3.3
35. GARANTIKAPITAL	17	0.0	17	0.0	17	0.0	17	0.0	17	0.1
36. AKSJEKAPITAL/ANDELSKAPITAL	4048	10.3	4210	11.1	4436	11.5	3398	9.5	3318	11.2
37. FOND	789	2.0	829	2.2	829	2.2	663	1.8	653	2.2
38. INNTEKTER	1751	4.5	3619	9.6	5200	13.5	6438	18.0	1427	4.8
I ALT	39180	100.0	37864	100.0	38475	100.0	35862	100.0	29552	100.0
SPESIFIKASJONER										
16. UTLÅN (BRUTTO) I ALT	21681		19657		19562		17281		16980	
- RENTEPOSTENE 3231-3234	30		26		35		33		33	
- GJELDSPOST 324	1745		1513		1750		1630		1425	
UTLÅN (NETTO) I ALT	19906		18117		17777		15618		15523	
UTLÅN (NETTO) MEDREGNET ANSVARLIG LÅNEKAPITAL (NETTO) OG LEASING (NETTO) 1)	27655		25258		24620		22053		21602	

1) FRATRUKKET GJELDSPOST 3252.

TABELL 9. PRIVATE FINANSIERINGSSLESKAPER. UTLÅN (NETTO), ANSVARLIG LÅNEKAPITAL, UTLÅN TIL BOLIGFORMÅL, FACTORING, LEASING OG LÅN, ETTER SEKTOR. 31. MARS 1990 OG 1991

	FORDRINGER (UTLÅN)					
	UTLÅN (NETTO) INKLUSIVE ANSV. LÅNEKAPITAL OG LEASING 1)				AV NETTO UTLÅN	
	I ALT		HERAV I UTL VALUTA		ANSV. LÅNEKAPITAL	
	31/03 1990	31/03 1991*	31/03 1990	31/03 1991*	31/03 1990	31/03 1991*
I ALT	26280	21600	..	473	107	56
1. OFFENTLIG FORVALTNING	48	60	..	0	0	0
110 STATSFORVALTNINGEN	12	13	..	-	-	-
130 TRYGDEFORVALTNINGEN ...	0	0	..	-	-	-
510 FYLKESKOMMUNER	15	32	..	-	-	-
550 KOMMUNER	21	15	..	-	-	-
2. FINANSINSTITUSJONER	2247	1158	..	0	89	45
150 NORGES BANK	-	-	..	-	-	-
170 POSTGIRO OG POSTSPAREB.	-	-	..	-	-	-
190 STATSBANKER	0	-	..	-	-	-
210 FORRETNINGSBANKER	10	25	..	-	5	-
250 SPAREBANKER	0	47	..	-	-	-
290 BANKENES SIKRINGSFOID .	-	-	..	-	-	-
310 PRIVATE KREDITTFORETAK	16	12	..	-	-	-
370 PRIVATE FIN.SLESKAPER .	1999	927	..	-	84	45
410 LIVSFORSIKR.SELSK. MV.	138	147	..	-	-	-
470 SKADEFORSIKR.SELSKAPER	84	0	..	-	-	-
3. IKKE-FINANSIELLE FORETAK ..	9943	7963	..	408	1	11
610 STATENS FORRETN.DRIFT .	5	6	..	-	-	-
630 SELVST. STATSFORETAK ..	42	38	..	-	-	-
650 KOMMUNEFORETAK	10	7	..	-	-	-
710 PRIV. SLESKAPER MED BE- GRENSET ANSVAR (AS MV)	9880	7909	..	408	1	11
740 PRIV. IKKE-FORR.MESS. PRODUSENTOR. INST. ...	6	3	..	-	-	-
4. HUSHOLDNINGER MV.	13885	12405	..	55	0	0
760 PERSONLIGE FORETAK MV.	1092	1126	..	42	-	-
770 PRIV. IKKE-FORR.MESS. KONSUMENTOR. INSTITUSJ.	19	11	..	-	-	-
790 PERS. NÆRINGSDRIVENDE .	1939	1876	..	13	-	-
810 LØNNSTAKERE O.L.	10676	9052	..	-	-	-
890 UFORDELT SEKTOR	159	340	..	-	-	-
5. UTLANDET	157	14	..	10	17	-
6. SPESIFIKASJONER						
FORETAK, KOMMUNER OG PRI- VATPERSONER (SUM SEKTOR 510-890)	23862	20416	..	464	1	11

1) FRATRUKKET GJELDSPOST 3252 I BALANSEN.

FOM 31.12 1990 INKL. UTLÅN OG LEASING ETTER LISENS OG UTLÅN I NORSKE KRONER TIL OLJEVIRKSOMHET.

TABELL 9. (FORTS.). PRIVATE FINANSIERINGSSLESKAPER. UTLÅN (NETTO), ANSVARLIG LÅNEKAPITAL, UTLÅN TIL BOLIGFORMÅL, FACTORING, LEASING OG LÅN, ETTER SEKTOR. 31. MARS 1990 OG 1991

FORDRINGER (UTLÅN)						
(FORTS.)						
AV UTLÅN (FORTS.)						
	TIL BOLIGFORMÅL		FACTORING		LEASING 1)	
	31/03 1990	31/03 1991*	31/03 1990	31/03 1991*	31/03 1990	31/03 1991*
I ALT	1633	1810	1016	897	7215	6022
1. OFFENTLIG FORVALTNING	0	0	0	0	37	57
110 STATSFORVALTNINGEN	-	-	-	-	10	13
130 TRYGDDEFORVALTNINGEN ...	-	-	-	-	0	0
510 FYLKESKOMMUNER	-	-	-	-	14	31
550 KOMMUNER	-	-	-	-	13	13
2. FINANSINSTITUSJONER	0	0	0	0	1	3
150 NORGES BANK	-	-	-	-	-	-
170 POSTGIRO OG POSTSPAREB.	-	-	-	-	-	-
190 STATSBANKER	-	-	-	-	-	-
210 FORRETNINGSBANKER	-	-	-	-	0	0
250 SPAREBANKER	-	-	-	-	0	2
290 BANKENES SIKRINGSFOND .	-	-	-	-	-	-
310 PRIVATE KREDITTFORETAK	-	0	-	-	0	-
370 PRIVATE FIN.SELSKAPER .	-	-	-	-	1	0
410 LIVSFORSIKR.SELSK. MV.	-	-	-	-	0	1
470 SKADEFORSIKR.SELSKAPER	-	-	-	-	0	0
3. IKKE-FINANSIELLE FORETAK ..	0	7	903	867	5364	4343
610 STATENS FORRETN.DRIFT .	-	-	-	-	5	5
630 SELVST. STATSFORETAK ..	-	-	-	-	42	37
650 KOMMUNEFORETAK	-	-	-	-	9	6
710 PRIV. SELSKAPER MED BE- GRENSET ANSVAR (AS MV)	-	7	903	867	5304	4292
740 PRIV. IKKE-FORR.MESS. PRODUSENTOR. INST. ...	-	-	-	-	4	3
4. HUSHOLDNINGER MV.	1633	1803	109	30	1813	1619
760 PERSONLIGE FORETAK MV.	-	2	32	13	852	776
770 PRIV. IKKE-FORR.MESS. KONSUMENTOR. INSTITUSJ.	-	-	-	-	0	1
790 PERS. NÆRINGSDRIVENDE .	-	0	77	17	878	766
810 LØNNSTAKERE O.L.	1633	1801	-	-	73	68
890 UFORDELT SEKTOR	-	-	-	-	10	8
5. UTLANDET	-	-	4	-	-	-
6. SPESIFIKASJONER						
FORETAK, KOMMUNER OG PRI- VATPERSONER (SUM SEKTOR 510-890)	1633	1810	1012	897	7205	6007

1) FRATRUKKET GJELDSPPOST 3252 I BALANSEN. FOM 31.12.90 INKL. LEASING ETTER LISENS.

TABELL 9. (FORTS.). PRIVATE FINANSIERINGSELSKAPER. UTLÅN (NETTO), ANSVARLIG LÅNEKAPITAL, UTLÅN TIL BOLIGFORMÅL, FACTORING, LEASING OG LÅN, ETTER SEKTOR. 31. MARS 1990 OG 1991

	GJELD (LÅN)			
	LÅN INKL. ANSVARLIG LÅNEKAPITAL 1)		AV LÅN ANSV. LÅNEKAP. 1)	
	31/03 1990	31/03 1991*	31/03 1990	31/03 1991*
I ALT	26943	20309	1247	967
1. OFFENTLIG FORVALTNING	149	67	0	0
110 STATSFORVALTNINGEN	6	5	-	-
130 TRYGDEFORVALTNINGEN	-	-	-	-
510 FYLKESKOMMUNER	15	10	-	-
550 KOMMUNER	128	52	-	-
2. FINANSINSTITUSJONER	17664	11911	971	451
150 NORGES BANK	-	-	-	-
170 POSTGIRO OG POSTSPAREB.	-	-	-	-
190 STATSBANKEN	-	-	-	-
210 FORRETNINGSBANKER	9080	7696	336	164
250 SPARFRANKER	2439	1749	70	67
290 BANKENES SIKRINGSFOND	-	-	-	-
310 PRIVATE KREDITTFORETAK	505	20	-	-
370 PRIVATE FIN.SELSKAPER	3422	1243	328	53
410 LIVSFORSIKR.SELSK. MV.	1114	551	91	42
470 SKADEFORSIKR.SELSKAPER	1104	652	146	125
3. IKKE-FINANSIELLE FORETAK	5417	4448	192	228
610 STATENS FORRETN.DRIFT	-	23	-	-
630 SELVST. STATSFORETAK	21	-	-	-
650 KOMMUNEFORETAK	146	1	-	-
710 PRIV. SELSKAPER MED BE- GRENSET ANSVAR (AS MV)	5192	4422	192	228
740 PRIV. IKKE-FORR.MESS. PRODUSENTOR. INST.	58	2	-	-
4. HUSHOLDNINGER MV.	1183	885	23	17
760 PERSONLIGE FORETAK MV.	249	37	5	5
770 PRIV. IKKE-FORR.MESS. KONSUMENTOR. INSTITUSJ.	98	35	-	-
790 PERS. NÆRINGSDRIVENDE	221	105	1	1
810 LØNNSTAKERE O.L.	536	569	5	4
890 UFORDELT SEKTOR	79	139	12	7
5. UTLANDET	2530	2998	61	271
6. SPESIFIKASJONER				
FORETAK, KOMMUNER OG PRI- VATPERSONER (SUM SEKTOR 510-890)	6742	5397	214	245

1) IKKE MEDREGNET IHENDEHAVEROBLIGASJONSLÅN.

Tabell 10. Skadeforsikringselskaper. Kvartalsbalanse. 31. desember 1990. Mill.kr

Aktivaposter	1988	1989	1990	1990	1990	1990
	31.des.	31.des.	31.mars* 1)	30.juni* 1)	30.sept* 1)	31.des*
EIENDELER I ALT	39 486	46 133	44 421
1. Sedler og skillemynt	3	2	2	2	2	1
2. Bankinnskudd	5 556	5 578	5 011	4 618	4 995	5 842
a. Norges Bank	1	1	1	2	1	1
b. Postgiro og Postspare- banken	73	103	69	61	63	109
c. Forretningsbanker	3 854	3 771	3 241	3 038	3 309	4 409
d. Sparebanker	1 038	1 053	1 051	900	945	730
e. Utenlandske banker	590	650	649	617	677	593
3. Statskasseveksler	-	-	-	-	-	-
4. Sertifikater	667	1 032	367	339	380	830
a. Statssertifikater	150	1	-	3	0	10
b. Banksertifikater	55	144	-	-	20	90
Forretningsbanker	-	144	-	-	20	75
Sparebanker	55	-	-	-	-	15
c. Kredittsertifikater	285	326	225	190	221	182
d. Finanssertifikater	92	45	70	15	26	30
e. Lånesertifikater	85	516	72	131	113	234
Fylkeskommuner	-	-	-	-	-	43
Kommuner	16	166	46	40	30	63
Statsforetak	19	-	-	30	5	5
Kommuneforetak	5	157	10	20	-	39
Private foretak	45	193	16	41	78	84
f. Utlandet	-	-	-	-	-	284
5. Ihendehaverobligasjoner 3) .	7 447	10 023	10 678	11 085 6)	12 509	12 213
6. Aksjer 4)	5 208	6 845	6 910	7 399	7 398	7 154
Norske	3 844	5 031	5 029	5 447	5 715	5 822
Utenlandske	1 364	1 814	1 881	1 952	1 683	1 332
7. Grunnfondsbevis	5	-	-	-	-	-
8. Utlån før avskrivninger 5) .	6 996	6 956	6 927	7 621	6 276	5 823
9. Andre fordringer	10 693	12 440	8 859
Av dette: Andeler i aksje og obl. fond	426
10. Realkapital	2 911	3 257	3 699
 GJELD OG EGENKAPITAL I ALT	 39 486	 46 133		 44 421
11. Ihendehaverobligasjoner	150	150	150
12. Andre lån	214	689	524
13. Annen gjeld	6 739	7 609	4 408
14. Tekniske reserver	25 521	29 030	29 725 7)
15. Avsetninger	540	758	2 234 7)
16. Egenkapital	6 322	7 897	7 381 7)
a. Aksjekapital	1 467	1 802	2 220
b. Annen egenkapital	4 855	6 095	5 160

1) Balanseutdrag.

2) Før 31.12.1990 kan utenlandske sertifikater være inkludert i øvrige sektorer.

3) Bokført verdi. Spesifikasjon, se tabell 2.

4) Bokført verdi.

5) Spesifikasjon, se tabell 3.

6) Korrigerte tall.

7) Anslag. Endelige tall foreligger ved avsluttende årsregnskap.

Tabell 11. Skadeforsikringselskaper. Beholdninger av ihendehaverobligasjoner, bokført verdi, etter utstedersektor. 31. desember 1990. Mill.kr

Låntakersektor	1988	1989	1990	1990	1990	1990
	31.des.	31.des.	31.mars*	30.juni*	30.sept*	31.des*
I ALT	7 447	10 023	10 678	11 085	12 509	12 213
A. Offentlig forvaltning	455	787	926	999	1 128	1 226
110. Statsforvaltningen	262	518	637	592	535	414
510. Fylkeskommuner						51
550. Kommuner	193	269	289	407	593	761
B. Finansinstitusjoner	6 863
190. Statsbanker	10	-	-	-	36	41
210. Forretningsbanker	400
250. Sparebanker	35
310. Private kredittforetak	3 558	5 504	5 923 3)	6 205	6 895	6 244
370. Private finansierings- selskaper	131
410. Livsforsikrings- selskaper mv.	12
470. Skadeforsikrings- selskaper	1
C. Ikke-finansielle foretak	1 845
610. Statens forretningsdrift						18
630. Selvstendige stats- foretak	87	175	181	221	217	271
650. Kommuneforetak	153	240	335	392	486	564
710. Private selskaper med begrenset ansvar (aksjeselskaper mv.)	981
740. Private ikke- forretningsmessige produsentorienterte institusjoner	10
D. Husholdninger mv.	1
760. Personlige foretak mv.	0
770. Private ikke- forretningsmessige konsumentorienterte institusjoner	-
790. Personlig nærings- drivende	-
810. Lønnstakere o.l.	-
890. Andre private sektorer .. 2)	566	912	976	1 194	1 664	1
E. Utlandet	2 618	2 405	2 337 3)	2 074 3)	2 083	2 278

1) Ikke spesifisert før 31.12.1990. Er inkludert i Andre private sektorer.

2) Inkluderer sektorene 210, 250, 370, 410, 470, 710, 740, 760, 770, 790 og 810 for kvartalene før 31.12.90.

3) Korrigerte tall.

Tabell 12. Skadeforsikringselskaper. Utlån etter låntakersektor. Mill.kr

Låntakersektor	1988	1989	1990	1990	1990	1990
	31.des.	31.des.	31.mars*	30.juni*	30.sept*	31.des*
I ALT	6 996	6 956	6 927	7 621	6 276	5 823
A. Offentlig forvaltning	355	329	371	380	342	285
110. Statsforvaltningen	100	100	100	100	100	100
130. Trygdeforvaltningen	4	4	3	3	3	3
510. Fylkeskommuner	24	43	9	38	7	50
550. Kommuner	227	182	259	239	232	132
B. Finansinstitusjoner	631	1 564	1 511	1 751	1 183	1 846
170. Postgiro og Postspare- banken	1	-	1	1	1	-
190. Statsbanker	-	-	-	-	-	-
210. Forretningsbanker	38	44	92	52	136	18
250. Sparebanker	11	51	84	100	137	141
310. Private kredittforetak ..	140	407	278	357	143	139
370. Private finansierings- selskaper	412	916	874	1 060	595	1 422
410. Livsforsikrings- selskaper mv.	2	126	151	151	141	101
470. Skadeforsikrings- selskaper	27	20	31	30	30	25
C. Ikke-finansielle foretak	2 069	1 756	2 032	2 494	2 038	1 468
610. Statens forretningsdrift. } 630. Selvstendige stats- foretak	35	86	-	-	-	-
650. Kommuneforetak	66	47	99	95	96	105
710. Private selskaper med begrenset ansvar (aksjeselskaper mv.)	1 868	1 509	1 799	2 268	1 824	1 247
740. Private ikke- forretningsmessige produsentorienterte institusjoner	100	100	100	100	100	106
D. Husholdninger mv.	3 790	3 213	2 931	2 952	2 669	2 220
760. Personlige foretak mv. ...	499	381	368	329	300	259
770. Private ikke- forretningsmessige konsumentorienterte institusjoner	1	3	1	3	2	2
790. Personlig nærings- drivende	245	229	197	180	216	187
810. Lønnstakere o.l.	2 843	2 474	2 295	2 375	2 077	1 710
890. Andre private sektorer ..	202	126	70	65	74	62
D. Utlandet	151	94	82	44	44	4
E. Spesifikasjoner:						
1. Foretak, kommuner og privatpersoner (sum sektorene 510 - 890)	6 110	5 194	5 231	5 723	4 946	3 870
2. Boliglån i alt	2 109	1 963	1 813	1 824	1 767	1 667
Herav til lønnstakere	2 021	1 674	1 685	1 717	1 659	1 565

KONKURSER ÅPNET I FØRSTE KVARTAL 1991

I løpet av første kvartal 1991 ble det åpnet i alt 1 227 konkurser, mot 900 konkurser i første kvartal året før, det vil si en økning på 36 prosent. Dette viser tall fra Statistisk sentralbyrås kredittmarkedstatistikk.

Av de konkursrammede foretakene falt 25 prosent innenfor gruppen varehandel, 14 prosent innenfor bygge- og anleggsvirksomhet og 8 prosent innenfor industri.

Om lag 23 prosent av de sysselsatte i de konkursrammede foretakene var sysselsatt i bygge- og anleggsvirksomhet, 22 prosent i industriforetak og 21 prosent i varehandel.

94 prosent av alle konkursene fant sted i foretak med mindre enn 10 ansatte, og bare 0,5 prosent hadde mer enn 50 ansatte.

Av de konkursrammede foretakene i første kvartal 1991 hadde 77 prosent en omsetningsverdi på under 0,5 mill. kroner, mens 8 prosent av foretakene hadde 5 mill. kroner eller mer i omsetningsverdi.

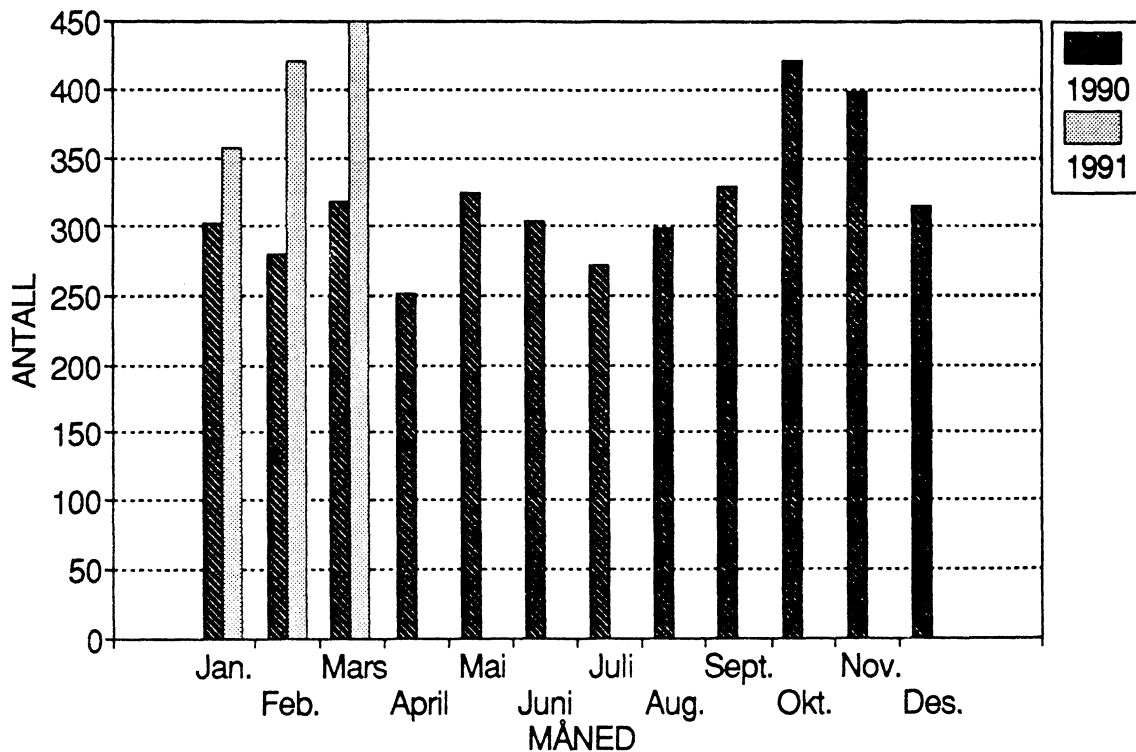
Sysselsettings- og omsetningsoppgavene i denne statistikken er beregnet på grunnlag av opplysninger registrert i SSBs Bedrifts- og foretaksregister. Da ikke alle næringer i dette registeret blir oppdatert årlig, vil enkelte sysselsettings- og omsetningsoppgaver referere seg til tidspunkter som ligger ett eller flere år forut for konkursåpningen. Et foretak kan dessuten fortsette virksomheten med nye eiere etter at konkurs er åpnet.

I tabellene 15, 16 og 17 omfatter posten Uoppgitt foretak som det ikke har vært mulig å identifisere i Bedrifts- og foretaksregisteret. Disse foretakene er plassert i laveste sysselsettings- og omsetningsgruppe. Gruppen Uoppgitt kan også omfatte personlige næringsdrivende (bl.a. bønder og fiskere) og lønnstakere.

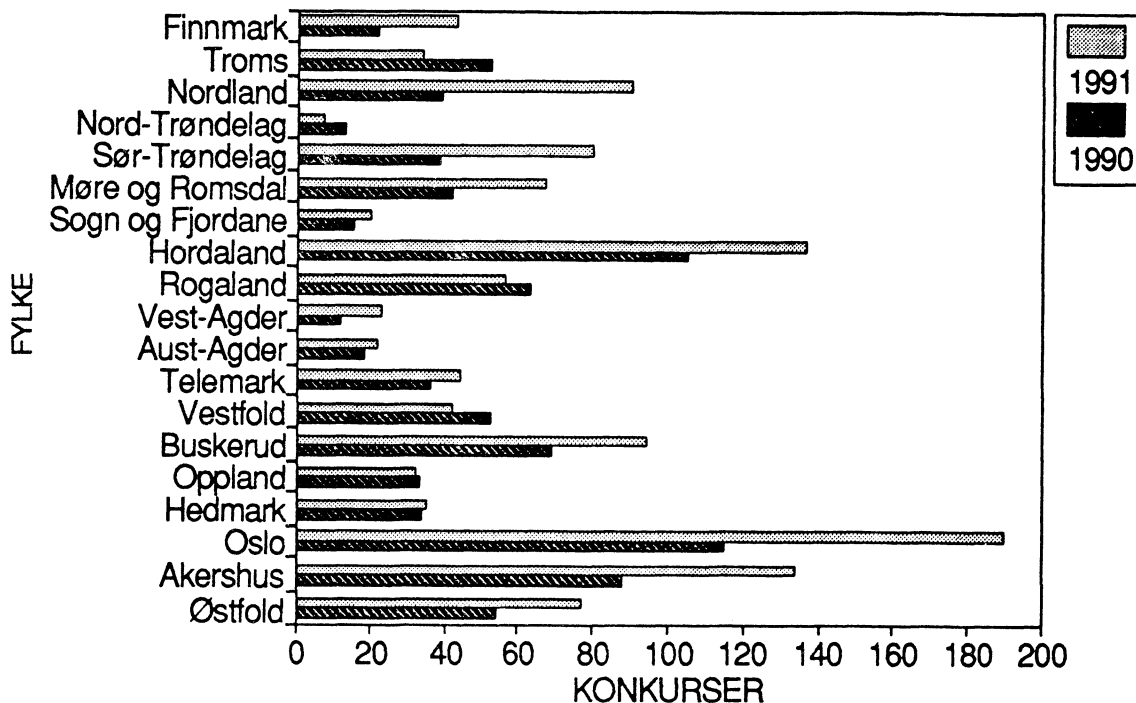
F.o.m. første kvartal 1990 baserer statistikken over åpnete konkurser seg kun på opplysninger fra Brønnøysundregistrene. Tallene før 1990 er dels basert på Brønnøysundregistrenes opplysninger og dels på meldinger i Norsk Lysingsblad.

SSB kan påta seg uttak av tabeller over åpnete konkurser for de enkelte fylker/kommuner og spesielle næringer. Nærmere opplysninger kan gis av SSB, tlf (02) 86 45 17 eller 86 45 26.

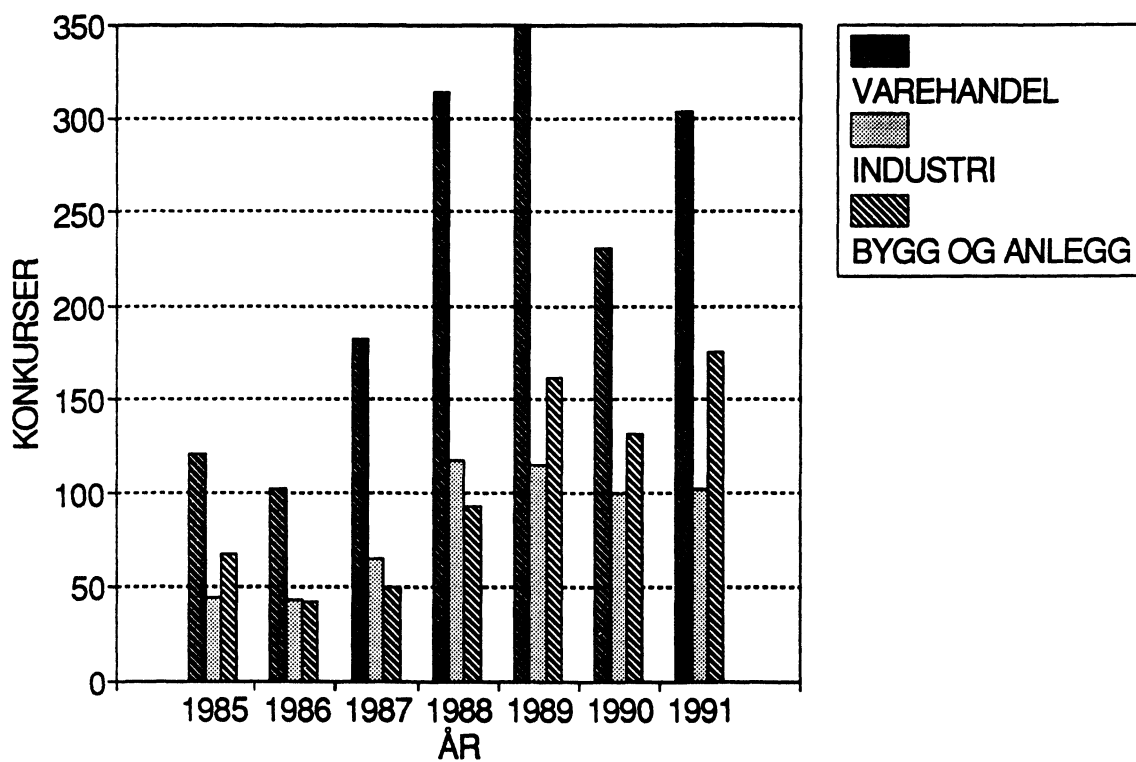
FIGUR 1. ÅPNEDE KONKURSER ETTER MÅNED
1990 OG 1. KVARTAL 1991



FIGUR 2. ÅPNEDE KONKURSER
FØRSTE KVARTAL 1990 OG 1991 ETTER FYLKE



FIGUR 3. ANTALL KONKURSER I VAREHANDEL,
INDUSTRI OG BYGGE- OG ANLEGGSVIRKSOMHET.
FØRSTE KVARTAL 1985 - 1991



Tabell 13. Åpnede konkurser etter kvartal og fylke.

	1989					1990					1991
	I alt	1.kv.	2.kv.	3.kv.	4.kv.	I alt	1.kv.	2.kv.	3.kv.	4.kv.	1.kv.
I ALT	4536	1220	1173	1049	1094	3814	900	880	900	1134	1227
Østfold	258	60	70	58	70	240	54	49	68	69	77
Akershus	529	154	118	135	122	390	88	101	89	112	134
Oslo	694	180	161	162	191	671	115	139	159	258	190
Hedmark	151	43	43	37	28	116	34	27	29	26	35
Oppland	134	35	33	35	31	76	33	13	13	17	32
Buskerud	321	90	97	69	65	265	69	52	70	74	94
Vestfold	215	54	44	43	74	178	52	34	39	53	42
Telemark	160	52	35	38	35	142	36	26	35	45	44
Aust-Agder	77	23	23	19	12	45	18	6	11	10	22
Vest-Agder	112	20	34	37	21	50	12	13	12	13	23
Rogaland	214	54	53	46	61	228	63	71	46	48	56
Hordaland	425	118	110	103	94	385	105	94	89	97	137
Sogn og Fjordane	74	24	12	15	23	74	15	13	17	29	20
Møre og Romsdal	203	68	52	37	46	197	42	38	43	74	67
Sør-Trøndelag	217	50	71	42	54	192	38	40	48	66	80
Nord-Trøndelag	116	28	36	24	28	75	13	20	16	26	7
Nordland	287	92	82	73	40	207	39	57	35	76	90
Troms	253	56	79	55	63	162	52	48	39	23	34
Finmark	96	19	20	21	36	121	22	39	42	18	43

Tabell 14. Åpnede konkurser etter måned.

	1983	1984	1985	1986	1987	1988	1989	1990	1991
Hele året	1236	1304	1340	1426	2075	3891	4536	3814	..
Januar - mars	304	357	369	275	465	869	1220	900	1227
Januar	104	105	98	95	130	229	392	302	357
Februar	112	128	114	100	135	276	405	280	421
Mars	88	124	157	80	200	364	423	318	449
April	102	97	110	135	145	247	381	252	..
Mai	95	101	100	111	154	306	382	324	..
Juni	115	119	100	135	212	396	410	304	..
Juli	75	93	82	113	176	280	376	272	..
August	80	100	91	91	135	305	357	299	..
September	122	110	120	133	160	371	316	329	..
Oktober	115	124	130	154	167	395	428	421	..
November	125	124	135	141	243	372	390	398	..
Desember	103	79	103	138	218	350	276	315	..

Tabell 15. Åpnede konkurser. Tallet på foretak, etter næring. Prosent.

Næring	1990						1991	
	2. kvartal		3. kvartal		4. kvartal		1. kvartal	
	Tallet på foretak		Tallet på foretak		Tallet på foretak		Tallet på foretak	
	I alt	Prosent	I alt	Prosent	I alt	Prosent	I alt	Prosent
I ALT	880	100.0	900	100.0	1134	100.0	1227	100.0
Jordbruk	4	0.5	1	0.1	3	0.3	2	0.2
Skogbruk	1	0.1	-	-	1	0.1	-	-
Fiske og fangst	26	0.7	21	2.3	28	2.5	29	2.4
Oljeutvinning og berg- verksdrift	3	0.3	-	-	3	0.3	6	0.5
Industri i alt 1).....	78	9.1	123	13.7	105	9.5	103	8.4
Produksjon av næringsmidler, drikkevarer og tobakksvarer	20	2.3	18	2.0	7	0.6	20	1.6
Produksjon av tekstilvarer, bekledningsvarer, lær og lærvarer	2	0.2	11	1.2	5	0.5	2	0.2
Produksjon av trevarer og treforedling	8	0.9	20	2.2	11	1.0	14	1.1
Grafisk produksjon og forlagsvirksomhet	10	1.2	20	2.2	21	1.9	12	1.0
Produksjon av kjemiske produkter, mineralolje-, kull-, gummi-, plastpro- dukter, mineraler og metaller	13	1.5	11	1.2	3	0.3	16	1.3
Bygging av fartøyer	1	0.1	6	0.7	7	0.6	8	0.7
Produksjon av verksted- produkter (ekskl. bygging av fartøyer)	21	2.5	36	4.0	50	4.5	29	2.4
Industriproduksjon ellers ...	3	0.4	1	0.1	1	0.1	2	0.2
Bygge- og anleggsvirksomhet 2)	123	14.4	122	13.6	166	15.0	175	14.3
Varehandel 3).....	229	26.8	207	23.0	296	26.8	303	24.7
Engros- og agenturhandel	86	10.1	76	8.5	122	11.0	120	9.8
Detaljhandel	143	16.8	131	14.6	174	15.7	183	14.9
Hotell- og restaurantdrift ..	53	6.2	49	5.5	40	3.6	79	6.4
Utenriks sjøfart	-	-	-	-	-	-	-	-
Transport og lagring (inkl. innenriks sjøfart)	78	9.1	59	6.6	74	6.7	77	6.3
Finansiering, eiendomsdrift og forretningsmessig tjenesteyting	62	7.3	59	6.6	84	7.6	87	7.1
Av dette								
Forretningsmessig tjenesteyting	49	5.7	44	4.9	58	5.2	61	5.0
Sosial og privat tjenesteyting	29	3.3	40	4.4	51	4.6	53	4.3
Uoppgitt 4)	194	22.0	219	24.2	283	25.7	313	25.5

1) For nærmere spesifikasjon, se tabell 21.

2) For nærmere spesifikasjon, se tabell 22.

3) For nærmere spesifikasjon, se tabell 18, 19 og 20.

4) Omfatter foretak som det ikke har vært mulig å identifisere i Bedrifts- og foretaksregisteret. Gruppen kan også omfatte personlig næringsdrivende (bl.a. bønder og fiskere) og lønnstakere.

Tabell 16. Åpnede konkurser. Tallet på foretak, sysselsatte og omsetningsverdi, etter næring 1). Prosent.

Næring	1990				1. kvartal 1991			
	Tallet på foretak		Syssel- satte	Omset- nings- verdi	Tallet på foretak		Syssel- satte	Omset- nings- verdi
	I alt	Prosent	Prosent	Prosent	I alt	Prosent	Prosent	Prosent
I ALT	3814	100.0	100.0	100.0	1227	100.0	100.0	100.0
Jordbruk	10	0.3	0.0	0.0	2	0.2	0.0	0.0
Skogbruk	3	0.1	0.0	0.0	-	-	-	-
Fiske og fangst	86	2.3	1.2	0.4	29	2.4	0.4	0.3
Oljeutvinning og berg- verksdrift	8	0.2	1.5	0.5	6	0.5	3.6	1.2
Industri i alt 2).....	406	10.6	31.4	20.6	103	8.4	22.1	18.7
Produksjon av næringsmidler, drikkevarer og tobakkvarer	60	1.6	3.2	3.0	20	1.6	1.5	1.3
Produksjon av tekstilvarer, bekleddingsvarer, lær og lærvarer	23	0.6	2.3	0.8	2	0.2	1.6	1.0
Produksjon av trevarer og treforedling	53	1.4	3.5	2.4	14	1.1	2.2	1.6
Grafisk produksjon og forlagsvirksomhet	64	1.7	2.9	1.7	12	1.0	2.2	2.0
Produksjon av kjemiske produkter, mineralolje-, kull-, gummi-, plastpro- dukter, mineraler og metaller	33	0.9	2.3	1.7	16	1.3	2.6	2.3
Bygging av fartøyer	24	0.6	2.5	1.7	8	0.7	8.0	6.5
Produksjon av verksted- produkter (ekskl. bygging av fartøyer)	144	3.8	14.3	9.3	29	2.4	4.0	3.9
Industriproduksjon ellers ...	5	0.1	0.4	0.0	2	0.2	0.0	0.0
Bygge- og anleggsvirksomhet 3)	542	14.2	23.6	15.5	175	14.3	23.3	18.4
Varehandel 4).....	963	25.2	21.9	48.0	303	24.7	20.9	44.0
Engros- og agenturhandel	383	10.0	10.2	28.9	120	9.8	8.2	20.8
Detaljhandel	580	15.2	11.7	19.1	183	14.9	12.7	23.2
Hotell- og restaurantdrift ..	201	5.3	4.4	2.1	79	6.4	5.1	3.4
Utenriks sjøfart	1	0.0	0.8	0.3	-	-	-	-
Transport og lagring (inkl. innenriks sjøfart)	262	6.9	4.0	3.5	77	6.3	2.5	2.0
Finansiering, eiendomsdrift og forretningsmessig tjenesteyting	260	6.8	8.0	7.9	87	7.1	20.1	11.1
Av dette Forretningsmessig tjenesteyting	190	5.0	4.0	2.7	61	5.0	3.6	3.1
Sosial og privat tjenesteyting	154	4.0	3.2	1.1	53	4.3	1.9	1.0
Uoppgitt 5)	918	24.1	0.0	0.0	313	25.5	0.0	0.0

1) Oppgavene over sysselsetting og omsetning refererer seg til siste normale driftsår.

2) Se note 1, tabell 15.

3) Se note 2, tabell 15.

4) Se note 3, tabell 15.

5) Se note 4, tabell 15.

Tabell 17. Åpnede konkurser etter sysselsettingsgruppe/Omsetningsgruppe og næring 1). 1. kvartal 1991

Næring	Tallet på foretak	Sysselsettingsgrupper			Omsetningsgrupper (1000 kr)			
		0-9	10-49	50 og over	0-499	500-1999	2000-4999	5000 og over

Tallet på foretak								
I ALT	1227	1157	63	7	942	108	77	100
Jordbruk	2	2	-	-	2	-	-	-
Skogbruk	-	-	-	-	-	-	-	-
Fiske og fangst	29	29	-	-	27	1	1	-
Oljeutvinning og bergverksdrift	6	4	1	1	4	-	-	2
Industri i alt 2).....	103	85	16	2	64	13	9	17

Produksjon av næringsmidler, drikkevarer og tobakksvarer	20	19	1	-	15	1	3	1
Produksjon av tekstilvarer, bekledningsvarer, lær og lærvarer	2	1	1	-	1	-	-	1
Produksjon av trevarer og treforedling	14	12	2	-	9	3	-	2
Grafisk produksjon og forlagsvirksomhet	12	9	3	-	5	2	2	3
Produksjon av kjemiske produkter, mineralolje-, kull-, gummi-, plastprodukter, mineraler og metaller	16	13	3	-	9	2	2	3
Bygging av fartøyer	8	4	2	2	3	1	1	3
Produksjon av verkstedprodukter (ekskl. bygging av fartøyer)	29	25	4	-	20	4	1	4
Industriproduksjon ellers ...	2	2	-	-	2	-	-	-
Bygge- og anleggsvirksomhet 3)	175	151	21	3	116	18	18	23
Varehandel 4).....	303	290	13	-	194	30	34	45

Engros- og agenturhandel	120	112	8	-	80	9	12	19
Detaljhandel	183	178	5	-	114	21	22	26
Hotell- og restaurantdrift ..	79	73	6	-	61	8	7	3
Utenriks sjøfart	-	-	-	-	-	-	-	-
Transport og lagring (inkl. innenriks sjøfart)	77	77	-	-	59	13	4	1
Finansiering, eiendomsdrift og forretningsmessig tjenesteyting	87	80	6	1	62	14	2	9
Av dette								
Forretningsmessig tjenesteyting	61	57	4	-	40	13	2	6
Sosial og privat tjenesteyting	53	53	-	-	40	11	2	-
Uoppgitt 5)	313	313	-	-	313	-	-	-

1) Se note 1, tabell 16.

2) Se note 1, tabell 15.

3) Se note 2, tabell 15.

4) Se note 3, tabell 15.

5) Se note 4, tabell 15.

Tabell 18. Åpnede konkurser i varehandel. Tallet på foretak, etter næringsgruppe. Prosent.

Næring	1990						1991	
	2. kvartal		3. kvartal		4. kvartal		1. kvartal	
	Tallet på foretak		Tallet på foretak		Tallet på foretak		Tallet på foretak	
	I alt	Prosent	I alt	Prosent	I alt	Prosent	I alt	Prosent
Varehandel i alt	229	100.0	207	100.0	296	100.0	303	100.0
Engroshandel	85	37.1	71	34.3	114	38.5	110	36.3
Nærings- og nytelsesmidler ..	7	3.1	7	3.4	7	2.4	12	4.0
Beklednings- og tekstilvarer	7	3.1	6	2.9	8	2.7	9	3.0
Møbler og innbo	2	0.9	5	2.4	7	2.4	3	1.0
Konsumvarer ellers	12	5.2	6	2.9	8	2.7	19	6.3
Råvarer	6	2.6	3	1.4	7	2.4	1	0.3
Jernvarer og bygningsartikler	20	8.7	14	6.8	22	7.4	23	7.6
Maskiner og utstyr	27	11.8	28	13.5	53	17.9	40	13.2
Motorkjøretøyer	2	0.9	2	1.0	2	0.7	3	1.0
Brensel og drivstoff	2	0.9	-	-	-	-	-	-
Agenturhandel	1	0.4	5	2.4	8	2.7	10	3.3
Detaljhandel	143	62.4	131	63.3	174	58.8	183	60.4
Varehushandel	-	-	-	-	-	-	-	-
Kolonialvarehandel	36	15.8	23	11.1	31	10.5	25	8.3
Kjøtt og kjøttvarer, fisk og vilt	2	0.9	1	0.5	1	0.3	3	1.0
Bakervarer	-	-	1	0.5	1	0.3	2	0.7
Tobakk, sjokolade, frukt og iskrem	6	2.6	4	1.9	5	1.7	6	2.0
Nærings- og nytelsesmidler ellers	1	0.4	3	1.4	3	1.0	4	1.3
Skotøy	3	1.3	5	2.4	4	1.4	1	0.3
Dame-, herre- og barne- konfeksjon	12	5.2	13	6.3	18	6.1	16	5.3
Beklednings- og tekstilvarer ellers	5	2.2	4	1.9	9	3.0	15	5.0
Møbler og tepper	6	2.6	2	1.0	5	1.7	5	1.7
Radio, fjernsyn, lamper og elektriske husholdnings- apparater	6	2.6	4	1.9	6	2.0	4	1.3
Innbo ellers	1	0.4	2	1.0	4	1.4	4	1.3
Jernvarer, kjøkkenutstyr, glass og stentøy	5	2.2	4	1.9	3	1.0	2	0.7
Fargevarer og tapeter	-	-	5	2.4	8	2.7	9	3.0
Sportsutstyr	2	0.9	6	2.9	12	4.1	33	10.9
Ur, optiske artikler	1	0.4	1	0.5	1	0.3	1	0.3
Musikkinstrumenter, noter, video mv.	8	3.5	10	4.8	17	5.7	10	3.3
Gull- og sølvvarer	1	0.4	3	1.4	-	-	-	-
Film- og fotoartikler	2	0.9	2	1.0	2	0.7	-	-
Motorkjøretøyer, deler og rekvisita	16	7.0	17	8.2	23	7.8	18	5.9
Bensin og smøreljer	7	3.1	6	2.9	5	1.7	1	0.3
Bøker og papir	-	-	2	1.0	-	-	2	0.7
Apotekervarer og kosmetikk ...	4	1.7	1	0.5	2	0.7	2	0.7
Blomster og planter	3	1.3	4	1.9	3	1.0	8	2.6
Brensel	2	0.9	-	-	-	-	1	0.3
Andre varer	14	6.1	8	3.9	11	3.7	11	3.6

Tabell 19. Åpnede konkurser i varehandel. Tallet på foretak, sysselsatte og omsetningsverdi, etter næringsgruppe. Prosent.

Næring	1990				1. kvartal 1991			
	Tallet på foretak		Syssel- satte	Omset- nings- verdi	Tallet på foretak		Syssel- satte	Omset- nings- verdi
	I alt	Prosent	Prosent	Prosent	I alt	Prosent	Prosent	Prosent
Varehandel i alt	963	100.0	100.0	100.0	303	100.0	100.0	100.0
Engroshandel	366	38.0	45.3	58.6	110	36.3	36.3	42.1
Nærings- og nytelsesmidler ..	32	3.3	4.6	4.8	12	4.0	2.7	3.1
Beklednings- og tekstilvarer	25	2.6	4.7	6.0	9	3.0	0.3	0.4
Møbler og innbo	18	1.9	2.1	1.1	3	1.0	0.5	0.8
Konsumvarer ellers	40	4.2	4.6	11.3	19	6.3	7.2	4.2
Råvarer	21	2.2	1.9	1.5	1	0.3	0.3	0.1
Jernvarer og bygningsartikler	81	8.4	10.8	9.2	23	7.6	2.2	1.7
Maskiner og utstyr	140	14.5	14.3	11.6	40	13.2	21.8	29.6
Motorkjøretøyer	6	0.6	2.3	13.3	3	1.0	1.2	2.2
Brensel og drivstoff	3	0.3	0.0	0.0	-	-	-	-
Agenturhandel	17	1.8	1.1	1.6	10	3.3	2.9	5.1
Detaljhandel	580	60.2	53.6	39.8	183	60.4	60.8	52.7
Varehushandel	-	-	-	-	-	-	-	-
Kolonialvarehandel	115	11.9	18.0	14.1	25	8.3	11.9	11.2
Kjøtt og kjøttvarer, fisk og vilt	6	0.6	0.6	0.2	3	1.0	1.2	1.2
Bakervarer	2	0.2	0.1	0.0	2	0.7	0.3	0.1
Tobakk, sjokolade, frukt og iskrem	23	2.4	1.1	0.4	6	2.0	0.9	0.5
Nærings- og nytelsesmidler ellers	7	0.7	0.7	0.4	4	1.3	0.2	0.0
Skotøy	12	1.2	0.6	0.2	1	0.3	0.3	0.2
Dame-, herre- og barne- konfeksjon	62	6.4	5.4	2.2	16	5.3	3.6	2.3
Beklednings- og tekstilvarer ellers	20	2.1	0.8	0.2	15	5.0	3.7	2.7
Møbler og tepper	21	2.2	1.6	1.1	5	1.7	6.6	6.4
Radio, fjernsyn, lamper og elektriske husholdnings- apparater	19	2.0	2.1	1.5	4	1.3	0.0	0.0
Innbo ellers	9	0.9	0.5	0.2	4	1.3	0.0	0.0
Jernvarer, kjøkkenutstyr, glass og stentøy	16	1.7	0.4	0.1	2	0.7	1.0	0.9
Fargevarer og tapeter	16	1.7	0.8	0.4	9	3.0	4.9	3.5
Sportsutstyr	28	2.9	0.6	0.7	33	10.9	11.4	10.5
Ur, optiske artikler	4	0.4	0.1	0.0	1	0.3	0.5	0.2
Musikkinstrumenter, noter, video mv.	47	4.9	2.4	1.1	10	3.3	1.7	0.9
Gull- og sølvvarer	4	0.4	0.2	0.0	-	-	-	-
Film- og fotoartikler	8	0.8	0.1	0.0	-	-	-	-
Motorkjøretøyer, deler og rekvisita	69	7.2	10.2	12.4	18	5.9	10.9	11.5
Bensin og smøreoljer	25	2.6	3.3	2.7	1	0.3	0.0	0.0
Bøker og papir	3	0.3	0.4	0.2	2	0.7	0.2	0.1
Apotekervarer og kosmetikk ..	8	0.8	0.7	0.2	2	0.7	0.0	0.0
Blomster og planter	13	1.3	0.8	0.3	8	2.6	1.4	0.5
Brensel	2	0.2	0.1	0.1	1	0.3	0.0	0.0
Andre varer	41	4.3	1.9	0.8	11	3.6	0.0	0.0

Tabell 20. Åpnede konkurser i varehandel etter kvartal og fylke.

	1989					1990					1991
	I alt	1.kv.	2.kv.	3.kv.	4.kv.	I alt	1.kv.	2.kv.	3.kv.	4.kv.	1.kv.
I ALT	1264	348	342	285	289	963	231	229	207	296	303
Østfold	64	14	18	16	16	68	15	15	18	20	20
Akershus	165	50	41	42	32	127	30	40	31	26	25
Oslo	203	57	52	49	45	178	30	39	37	72	57
Hedmark	27	10	9	6	2	18	8	4	3	3	8
Oppland	28	5	11	7	5	17	11	2	1	3	6
Buskerud	81	16	33	17	15	60	14	17	13	16	38
Vestfold	81	24	12	17	28	53	11	11	12	19	11
Telemark	45	16	11	9	9	34	11	6	5	12	6
Aust-Agder	17	4	6	3	4	9	5	1	2	1	3
Vest-Agder	41	7	8	16	10	15	4	3	4	4	14
Rogaland	68	14	15	12	27	69	22	20	14	13	14
Hordaland	113	36	27	24	26	76	24	17	12	23	27
Sogn og Fjordane	20	8	3	4	5	14	3	1	2	8	5
Møre og Romsdal	66	27	20	11	8	49	9	9	7	24	16
Sør-Trøndelag	73	21	25	11	16	43	11	8	9	15	17
Nord-Trøndelag	29	9	7	5	8	14	-	3	3	8	1
Nordland	60	18	16	18	8	46	3	15	11	17	19
Troms	60	9	21	13	17	44	13	12	12	7	9
Finnmark	23	3	7	5	8	29	7	6	11	5	7

Tabell 21. Åpnede konkurser i industri etter kvartal og fylke.

	1989					1990					1991
	I alt	1.kv.	2.kv.	3.kv.	4.kv.	I alt	1.kv.	2.kv.	3.kv.	4.kv.	1.kv.
I ALT	455	115	128	101	111	406	100	78	123	105	103
Østfold	22	2	6	6	8	20	3	5	6	6	11
Akershus	34	9	9	5	11	28	4	6	10	8	9
Oslo	53	22	9	7	15	43	7	5	17	14	6
Hedmark	16	4	5	3	4	9	2	4	2	1	2
Oppland	16	4	3	4	5	8	1	2	4	1	5
Buskerud	28	8	7	7	6	22	9	2	4	7	4
Vestfold	21	4	9	1	7	24	7	3	5	9	4
Telemark	26	6	6	9	5	21	6	2	7	6	6
Aust-Agder	20	4	9	4	3	12	2	-	4	6	2
Vest-Agder	12	-	5	5	2	12	3	4	4	1	1
Rogaland	16	7	5	2	2	28	8	6	9	5	6
Hordaland	42	10	12	8	12	53	16	8	16	13	14
Sogn og Fjordane	10	-	3	1	6	9	3	2	3	1	5
Møre og Romsdal	30	8	6	7	9	31	8	4	10	9	7
Sør-Trøndelag	21	3	8	6	4	19	5	3	5	6	7
Nord-Trøndelag	14	5	4	4	1	15	3	3	6	3	-
Nordland	33	10	8	13	2	21	4	7	4	6	5
Troms	24	5	7	7	5	19	6	5	5	3	5
Finnmark	17	4	7	2	4	12	3	7	2	-	4

Tabell 22. Åpnede konkurser i bygge- og anleggsvirksomhet etter kvartal og fylke.

	1989					1990					1991
	I alt	1.kv.	2.kv.	3.kv.	4.kv.	I alt	1.kv.	2.kv.	3.kv.	4.kv.	1.kv.
I ALT	623	162	157	149	155	542	131	123	122	166	175
Østfold	41	11	12	9	9	30	5	8	7	10	10
Akershus	82	24	17	24	17	58	11	17	9	21	20
Oslo	83	23	21	20	19	84	12	22	21	29	21
Hedmark	23	9	5	3	6	29	12	6	7	4	2
Oppland	23	4	4	8	7	7	5	1	1	-	5
Buskerud	53	14	11	12	16	45	15	6	11	13	13
Vestfold	26	9	3	7	7	29	10	5	8	6	9
Telemark	27	10	8	4	5	22	3	4	7	8	5
Aust-Agder	10	3	1	4	2	2	2	-	-	-	3
Vest-Agder	11	2	3	4	2	9	1	2	2	4	2
Rogaland	35	7	11	7	10	30	8	11	5	6	8
Hordaland	75	19	19	19	18	62	14	14	18	16	26
Sogn og Fjordane	6	1	-	2	3	17	3	4	3	7	-
Møre og Romsdal	21	3	9	3	6	22	3	4	7	8	13
Sør-Trøndelag	15	3	5	2	5	21	5	5	3	8	12
Nord-Trøndelag	9	1	1	3	4	13	3	2	1	7	4
Nordland	37	13	13	7	4	26	10	4	3	9	15
Troms	31	5	12	5	9	25	7	6	6	6	3
Finnmærk	15	1	2	6	6	11	2	2	3	4	4

Veiviser til tabeller publisert i 1991 (forts.)

Tabelloversikt	Oppgavetidspunkt											
	1989		1990				1991					
	31/12	30/9	31/10	30/11	31/12	31/1	28/2	31/3	30/4	31/5	30/6	31/7
	Hefte nummer											
XXI KAPITALTILFØRSEL												
Kapitaltilførsel til foretak, kommuner og privatpersoner, etter kilde												
XXII ÅPNEDE KONKURSER												
Åpnede konkurser etter kvartal og fylke					5						14	
Åpnede konkurser etter måned					5						14	
Åpnede konkurser. Tallet på foretak, etter næring					5						14	
Åpnede konkurser. Tallet på foretak, sysselsatte og omsetningsverdi, etter næring					5						14	
Åpnede konkurser etter sysselsettingsgruppe/omsetningsgruppe og næring					5						14	
Åpnede konkurser i varehandel. Tallet på foretak, etter næringsgruppe					5						14	
Åpnede konkurser i varehandel. Tallet på foretak, sysselsatte og omsetningsverdi, etter næringsgruppe					5						14	
Åpnede konkurser i varehandel etter kvartal og fylke					5						14	
Åpnede konkurser i industri etter kvartal og fylke					5						14	
Åpnede konkurser i bygge- og anleggsvirksomhet etter kvartal og fylke					5						14	

Veiviser til figurer publisert i 1991

Tabelloversikt	Oppgavetidspunkt									
	1989		1990			1991				
	31/12		31/3	30/6	30/9	31/12	31/3	30/6	30/9	31/12
	Hefte nummer									
I FINANSINSTITUSJONER										
Disponerte utlån etter långiversektor ..						3				
Innskudd etter debitorsektor						3				
II ALLE BANKER										
SMS - etter innskyterens fylke										
III KAPITALTILFØRSEL										
Kapitaltilførsel til foretak, kommuner og privatpersoner, etter kilde										
IV ÅPNEDE KONKURSER										
Åpnede konkurser etter måned						5			14	
Åpnede konkurser etter fylke						5			14	
Antall konkurser i varehandel, industri og bygge- og anleggsvirksomhet						5			14	

PRIS PR. ÅR KR 420,00

PRIS PR. HEFTE KR 30,00

ISSN 0333-1504