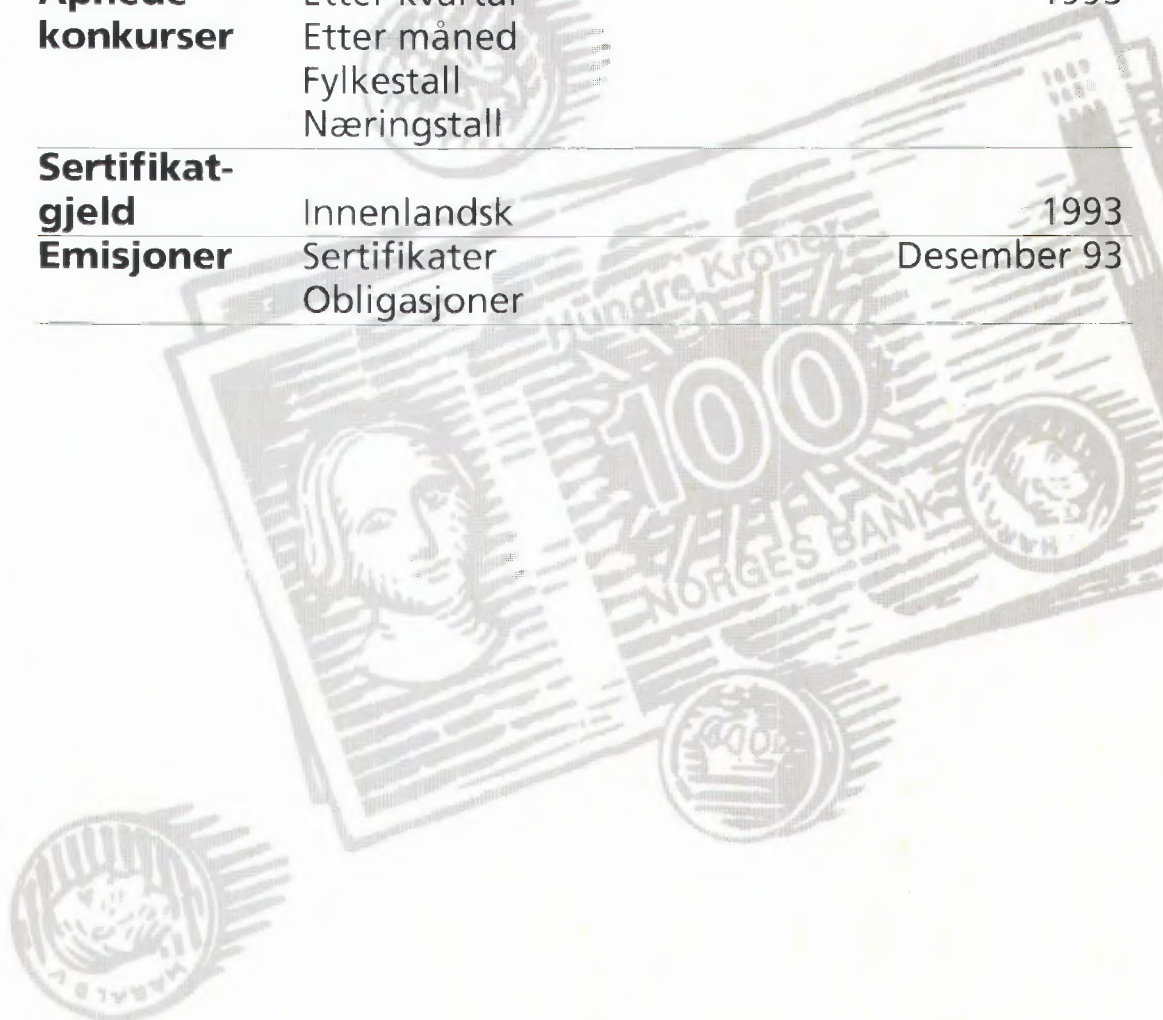


Bank- og kredittstatistikk

Aktuelle tall

Åpnede konkurser	Etter kvartal Etter måned Fylkestall Næringstall	1993
Sertifikatgjeld	Innenlandsk	1993
Emisjoner	Sertifikater Obligasjoner	Desember 93



3/94

Bank- og kredittstatistikk

Aktuelle tall

Standardtegn i tabeller	Symbols in Tables	Symbol
Tall kan ikke forekomme	Category not applicable	.
Oppgave mangler	Data not available	..
Oppgave mangler foreløpig	Data not yet available	...
Tall kan ikke offentliggjøres	Not for publication	:
Null	Nil	-
Mindre enn 0,5 av den brukte enheten	Less than 0.5 of unit employed	0
Mindre enn 0,05 av den brukte enheten	Less than 0.05 of unit employed	0,0
Foreløpige tall	Provisional or preliminary figure	*
Brudd i den loddrette serien	Break in the homogeneity of a vertical series	–
Brudd i den vannrette serien	Break in the homogeneity of a horizontal series	

Ansvarlig redaktør: Svein Longva

Redaktører: Gunnar Almklov og Espen Tørum
Seksjon for offentlige finanser og kredittmarked
Avdeling for økonomisk statistikk

ISSN 0333-1504

Design: Enzo Finger Design
Trykk: Falch Hurtigtrykk

Forord

Statistisk sentralbyrå presenterer med dette hefte nummer 3 for 1994 i serien "Bank- og kreditt-statistikk. Aktuelle tall". Heftene inneholder løpende regnskapsstatistikk for de private og offentlige banker, private kredittforetak, private finansieringsselskaper, livs- og skadeforsikringsselskaper, private og kommunale pensjonskasser og -fond, Fellesordningen for Tariffestet Pensjon (FTP), og Avtalefestet Pensjon (AFP), aksje- og obligasjonsfond og Folketrygdfondet. Videre gir heftet løpende statistikk over ihendehaverobligasjonsgjelden, sertifikatgjelden, emisjoner av ihendehaverobligasjoner og sertifikater, samt Norges fordringer og gjeld overfor utlandet (finanstelling), finansielle sektorbalanser, kapitaltilførsel og åpnete konkurser.

Med "Bank- og kredittstatistikk. Aktuelle tall" tar Statistisk sentralbyrå sikte på å publisere tabeller så snart de foreligger i manuskript. Innholdet vil kunne variere fra hefte til hefte.

En samlet presentasjon av prinsipper og definisjoner som blir benyttet i Statistisk sentralbyrås kredittmarkedstatistikk er gitt i hefte nr. 24/92 i denne serien.

Spørsmål om dette heftet kan rettes til førstekonsulent Gunnar Almklov, tlf. 22 86 45 15, konsulent Espen Tørum, tlf. 22 86 45 24 eller førstesekretær Oddrun Ødegård, tlf. 62 88 54 46.

Ansvarlig seksjonsleder er Anna Rømo, Seksjon for offentlige finanser og kredittmarked.

Statistisk sentralbyrå
11. februar 1994

Svein Longva

Gisle Skancke

Innhold

Tabeller

1. Innenlandsk sertifikatgjeld i 1991, 1992 og 1993	6
2. Emisjoner av sertifikater. Desember 1993	7
3. Emisjoner av ihendehaverobligasjoner. Desember 1993	8

Åpnede konkurser og tvangsauksjoner i 1993	9
---	---

Figurer

1. Åpnede konkurser. 1993	10
2. Åpnede konkurser etter måned. 1993	10
3. Åpnede konkurser etter fylke. 1993	11
4. Sysselsatte i konkursrammede foretak. 1993.	11

Tabeller

4. Åpnede konkurser etter kvartal og fylke. 1993	12
5. Åpnede konkurser etter måned. 1993	12
6. Åpnede konkurser. Tallet på foretak etter næring. 1993	13
7. Åpnede konkurser. Tallet på foretak, sysselsatte og omsetningsverdi, etter næring. 1993	14
8. Åpnede konkurser etter sysselsettingsgruppe, omsetningsgruppe og næring. 1993	15
9. Åpnede konkurser i varehandel. Tallet på foretak etter næringsgruppe. 1993	16
10. Åpnede konkurser i varehandel. Tallet på foretak, sysselsatte og omsetningsverdi etter næringsgruppe. 1993	17
11. Åpnede konkurser i varehandel etter kvartal og fylke. 1993	18
12. Åpnede konkurser i industri etter kvartal og fylke. 1993	18
13. Åpnede konkurser i bygge- og anleggsvirksomhet etter kvartal og fylke. 1993	19
14. Konkurser, akkordforhandlinger og tvangsauksjoner. 1920-1993	20

Veiviser til tidligere publiserte tabeller	21-28
---	-------

Tabell 1. Innenlandsk sertifikatgjeld pr. 31. desember 1991, 1992 og 1993 og bruttoendringene i 1992 og 1993, etter låntakersektor. Mill. kr

Låntakersektor	Sertifikat- gjeld pr. 31.12.1991	Emittert i 1992	Avdrag i 1992	Sertifikat- gjeld pr. 31.12.1992
I alt	58991	208704	216627	51068
1. Offentlig forvaltning	32615	55906	50788	37733
110 Statsforvaltningen	31206	53298	47706	36798
510 Fylkeskommuner	290	755	655	390
550 Kommuner	1119	1853	2427	545
2. Finansinstitusjoner	18280	133552	143096	8736
190 Statsbanker	2750	4400	3250	3900
210 Forretningsbanker	5484	82707	88125	66
250 Sparebanker	1210	30875	32035	50
310 Private kredittforetak	7436	14235	17001	4670
370 Private finansieringsselskaper	1400	1335	2685	50
3. Ikke-finansielle foretak	7986	18846	22433	4399
610 Statens forretningsdrift	1350	800	2150	-
630 Statlig eide foretak	245	650	870	25
650 Kommuneforetak	1586	2823	3331	1078
710 Private selskaper med begrenset ansvar (aksjeselskaper mv.)	4805	14573	16082	3296 1)
4. Husholdninger mv.	-	-	-	-
5. Utlandet	110	400	310	200
	Sertifikat- gjeld pr. 31.12.1992	Emittert i 1993	Avdrag i 1993	Sertifikat- gjeld pr. 31.12.1993
I alt	51068	116796	96183	71681
1. Offentlig forvaltning	37733	71747	57940	51540
110 Statsforvaltningen	36798	67878	54198	50478
510 Fylkeskommuner	390	1462	1530	322
550 Kommuner	545	2407	2212	740
2. Finansinstitusjoner	8736	36604	27002	18338
190 Statsbanker	3900	10879	7151	7628
210 Forretningsbanker	66	8395	6791	1670
250 Sparebanker	50	4205	3260	995
310 Private kredittforetak	4670	11385	9360	6695
370 Private finansieringsselskaper	50	1740	440	1350
3. Ikke-finansielle foretak	4399	8445	11041	1803
610 Statens forretningsdrift	-	700	500	200
630 Statlig eide foretak	25	55	80	-
650 Kommuneforetak	1078	2375	3208	245
710 Private selskaper med begrenset ansvar (aksjeselskaper mv.)	3296	5315	7253	1358 2)
4. Husholdninger mv.	-	-	-	-
5. Utlandet	200	-	200	-

1) Av dette er 1 680 mill. kr forfalt, men ikke innfridd.

2) Av dette er 13 mill. kr forfalt, men ikke innfridd.

Tabell 2. Emisjoner av sertifikater lagt ut i Norge. Desember 1993. Mill. kr

	Bruttoemisjoner					Utestående beløp pr.	
	1992		1993*			31.12 1992	31.12 1993*
	Des.	Jan.- des.	Des.	Jan.- des.	des.		
Emisjoner i alt	9 480	208 704	6 548	116 796		51 068	71 681
Statssertifikater	-	53 298	2 500	67 878		36 798	50 478
Banksertifikater	6 976	113 582	400	12 600		116	2 665
Forretningsbanker ...	5 866	82 707	400	8 395		66	1 670
Sparebanker	1 110	30 875	-	4 205		50	995
Kredittsertifikater ...	160	14 235	1 900	11 385		4 670	6 695
Finanssertifikater	-	1 335	215	1 740		50	1 350
Lånesertifikater	2 344	26 254	1 533	23 193		9 434	10 493
Statsbanker	200	4 400	913	10 879		3 900	7 628
Fylkeskommuner	90	755	-	1 462		390	322
Kommuner	400	1 853	150	2 407		545	740
Statens forretnings- drift	-	800	-	700 1)		-	200 1)
Statlig eide foretak.	100	650	-	55 1)		25	-
Kommuneforetak	100	2 823	-	2 375		1 078	245
Private foretak	1 354	14 573	470	5 315		3 296	1 358 2)
Utlandet	100	400	-	-		200	-

1) Korrigerede tall.

2) Av dette er omlag 13 mill. kr forfalt, men ikke innfridd.

K i l d e : Norges Bank.

Tabell 3. Emisjoner av ihendehaverobligasjoner. Desember 1993. Mill. kr

Låntakere	1992*		1993*	
	Des.	Jan.-des.	Des.	Jan.-des.
A. Emisjoner i alt	4 577	84 585	6 313	141 280
B. Emisjoner i norske kroner av				
norske låntakere	3 240	53 254	3 864	114 117
Statsforvaltningen 1)	-	14 000	-	42 000
Kommuneforvaltningen	365	3 252	405	6 100
Fylkeskommuner	-	575	-	1 587
Kommuner	365	2 677	405	4 513
Forretningsbanker	309	6 966	425	21 011
Sparebanker	459	2 211	-	3 305
Statsbanker	1 656	8 622	207	9 154
Private kredittforetak	401	13 848	2 316	20 553
Private finansieringsselskaper ...	-	-	-	-
Skadeforsikringsselskaper	-	-	-	200
Livsforsikringsselskaper	-	561	-	300
Statens forretningsdrift	-	-	63	63
Statlig eide foretak	-	1 260	-	1 880
Kommuneforetak	50	1 309	198	3 885
Private foretak	-	1 225	250	5 666
C. Emisjoner i norske kroner av				
utenlandske låntakere	-	-	-	-
D. Emisjoner i utenlandsk valuta 2) .	1 337	31 331	2 449	27 163
Statsforvaltningen	1 337	25 257	-	16 829
Fylkeskommuner	-	-	-	-
Kommuner	-	-	-	-
Forretningsbanker	-	1	-	-
Sparebanker	-	-	742	742
Statsbanker	-	-	-	-
Private kredittforetak	-	3 240	-	4 787
Private finansieringsselskaper ...	-	-	-	-
Livsforsikringsselskaper	-	-	223	223
Statlig eide foretak	-	2 833	742	3 840
Kommuneforetak	-	-	-	-
Private foretak	-	-	742	742
E. Emisjoner i eurokroner	-	-	-	-

1) Ikke medregnet spareobligasjonslån.

2) Omfatter kun de emisjoner som er rapportert til Norges Bank omregnet etter månedens gjennomsnittlige valutakurs (midtkurs).

K i l d e : Norges Bank.

Åpnede konkurser og tvangsauksjoner i 1993

Det ble åpnet ialt 5 158 konkurser i 1993 mot 5 749 konkurser året før, en nedgang på 10 prosent. Det var også en nedgang i antall tvangsauksjoner av fast eiendom med 10 043 og av løsøre med 19 541 i 1993, sammenlignet med tilsvarende tall for 1992. I 1993 ble det ialt begjært 13 405 tvangsauksjoner i fast eiendom, og 13 935 i løsøre.

Konkurstallene har vist en nedadgående trend på samtlige kvartalsmålinger gjennom hele 1993, den sterkeste nedgangen skjedde likevel i siste halvår med 527 konkurser færre sammenlignet med året før.

Oslo er det fylket som hadde flest konkurser i 1993 med 907, færrest konkurser hadde Aust-Agder med 68.

Fylkesoversikten viser at 12 av 19 fylker hadde færre konkurser i 1993, sammenlignet med året før. Størst nedgang i samme periode hadde Oslo med 144, Hordaland med 130 og Buskerud med 123 færre konkurser.

De fleste konkursene ifjor rammet varehandelen, bygge- og anleggsvirksomheten og industrien. Antallet konkurser i disse næringene utgjorde i 1993 henholdsvis 25 prosent, 12 prosent og 10 prosent av det totale antall konkurser. I varehandelen ble omlag 3 300 sysselsatte personer rammet av konkurs, mens henholdsvis omlag 4 200 og 2400 ble rammet i industrien og i bygge- og anleggsbransjen.

Flertallet av de konkursrammede foretakene hadde få sysselsatte. 5 024 konkurser fant sted i foretak med mindre enn 25 ansatte, som utgjør 97 prosent av de konkursrammede foretakene. Bare 43 foretak, eller omlag 1 prosent, av de konkursrammede foretakene hadde mer enn 50 ansatte.

Statistikken over antall åpnede konkurser er basert på opplysninger fra Brønnøysundregistrene. Sysselsettings- og omsetningstallene fremkommer ved Statistisk sentralbyrås Bedrifts- og foretaksregister (DSB).

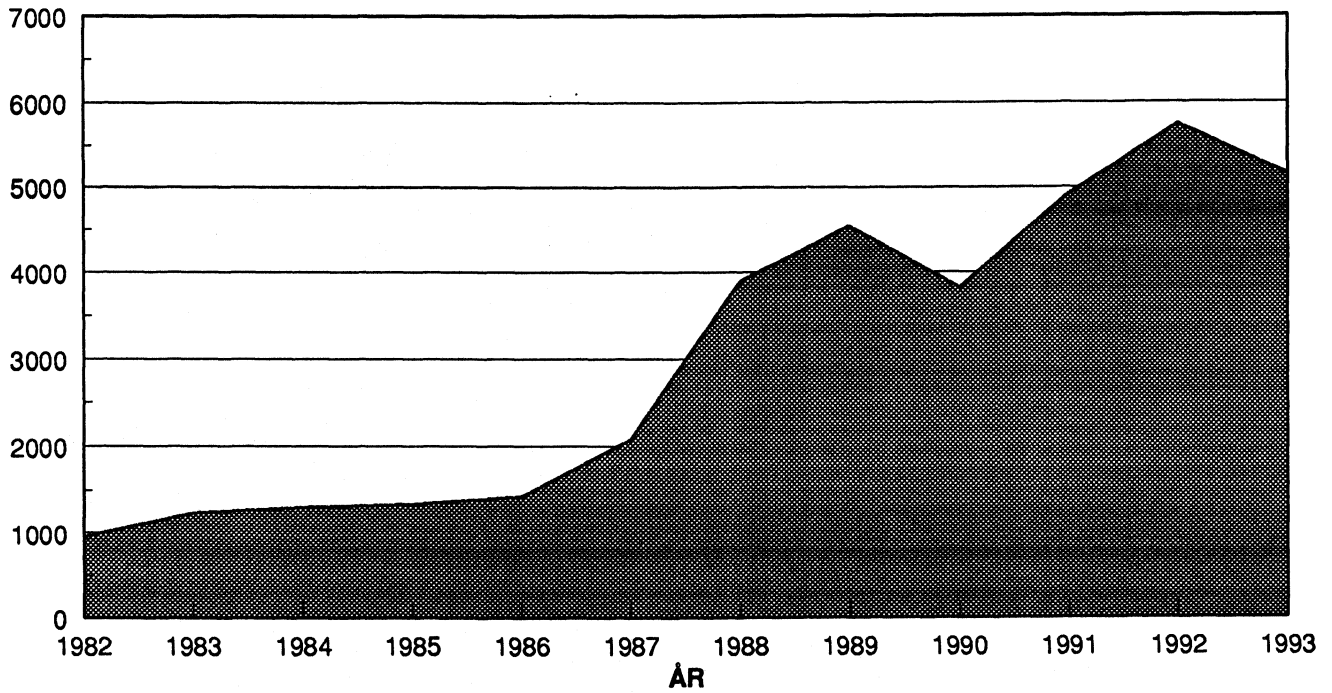
F.o.m. 1990 baserer statistikken over antall åpnede konkurser seg kun på opplysninger fra Brønnøysundregistrene. Tallene før 1990 er dels basert på Brønnøysund registrenes opplysninger og dels på meldinger i Norsk Lysingsblad.

I tabellene 6, 7 og 8 omfatter posten "Uoppgitt" foretak som det ikke har vært mulig å identifisere i bedrifts- og foretaksregisteret. Disse foretakene kan også omfatte personlige næringsdrivende (bl.a. bønder og fiskere) og lønnstakere.

Statistisk sentralbyrå kan påta seg uttak av tabeller over åpnede konkurser for de enkelte fylker/kommuner og spesielle næringer. Nærmere opplysninger gis av Statistisk sentralbyrå, Svein Lotsberg tlf. 22 86 45 26, Thomas Bettum tlf. 22 86 45 25 eller Espen Tørum tlf. 22 86 45 24.

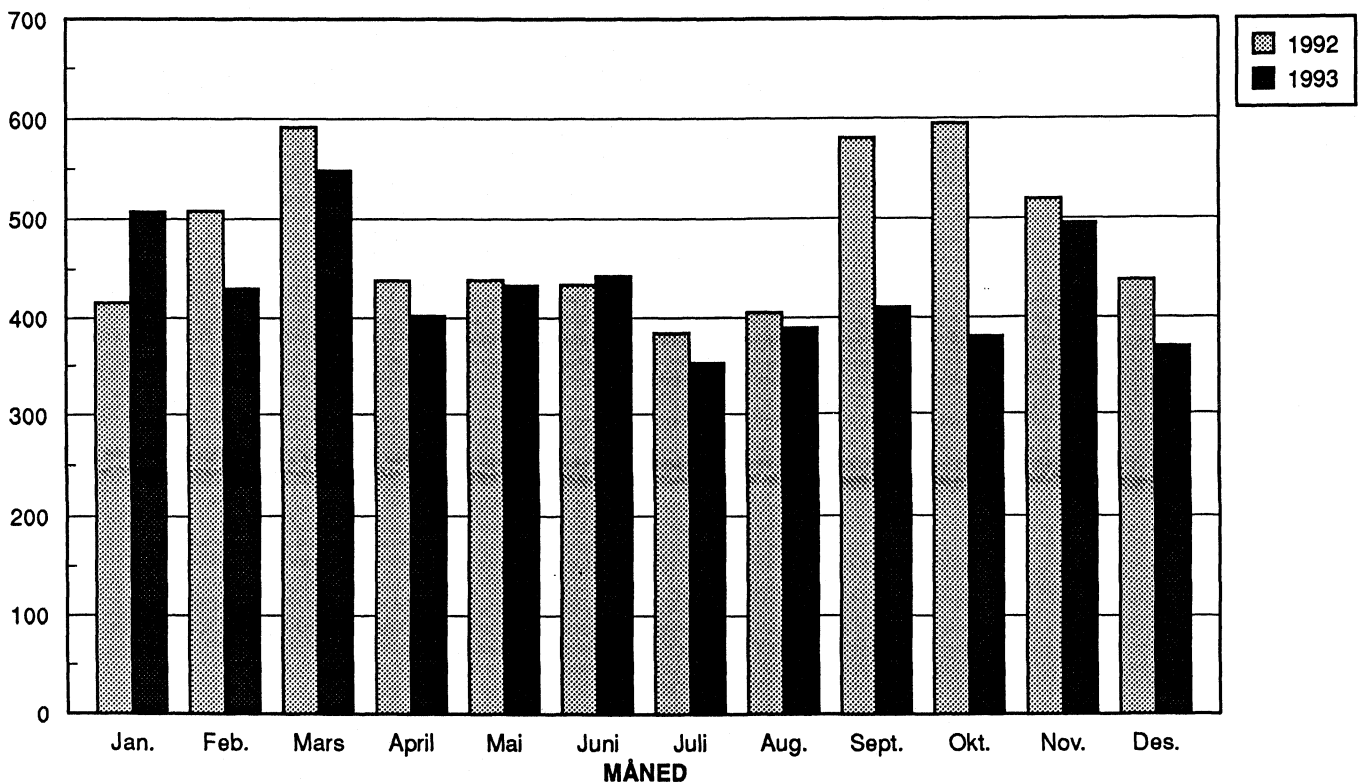
FIGUR 1. ÅPNEDE KONKURSER
1982-1993

ANTALL



FIGUR 2. ÅPNEDE KONKURSER ETTER MÅNED
1992 OG 1993

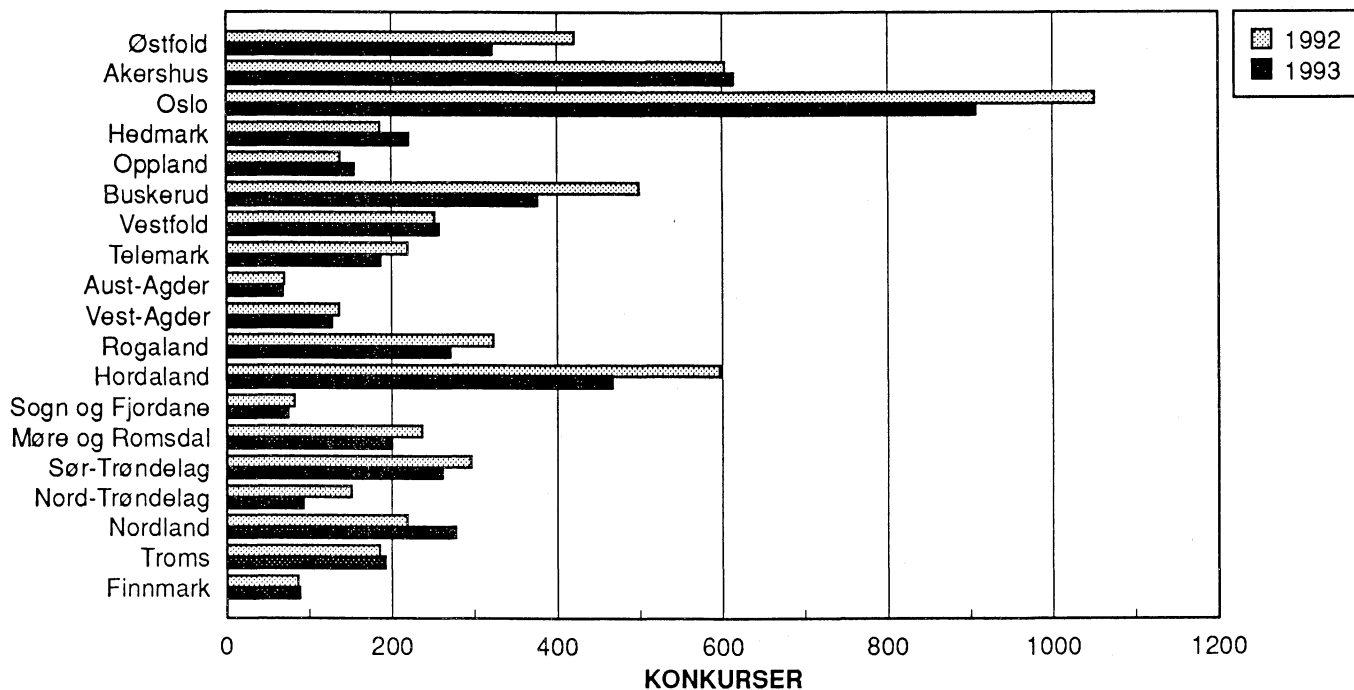
ANTALL



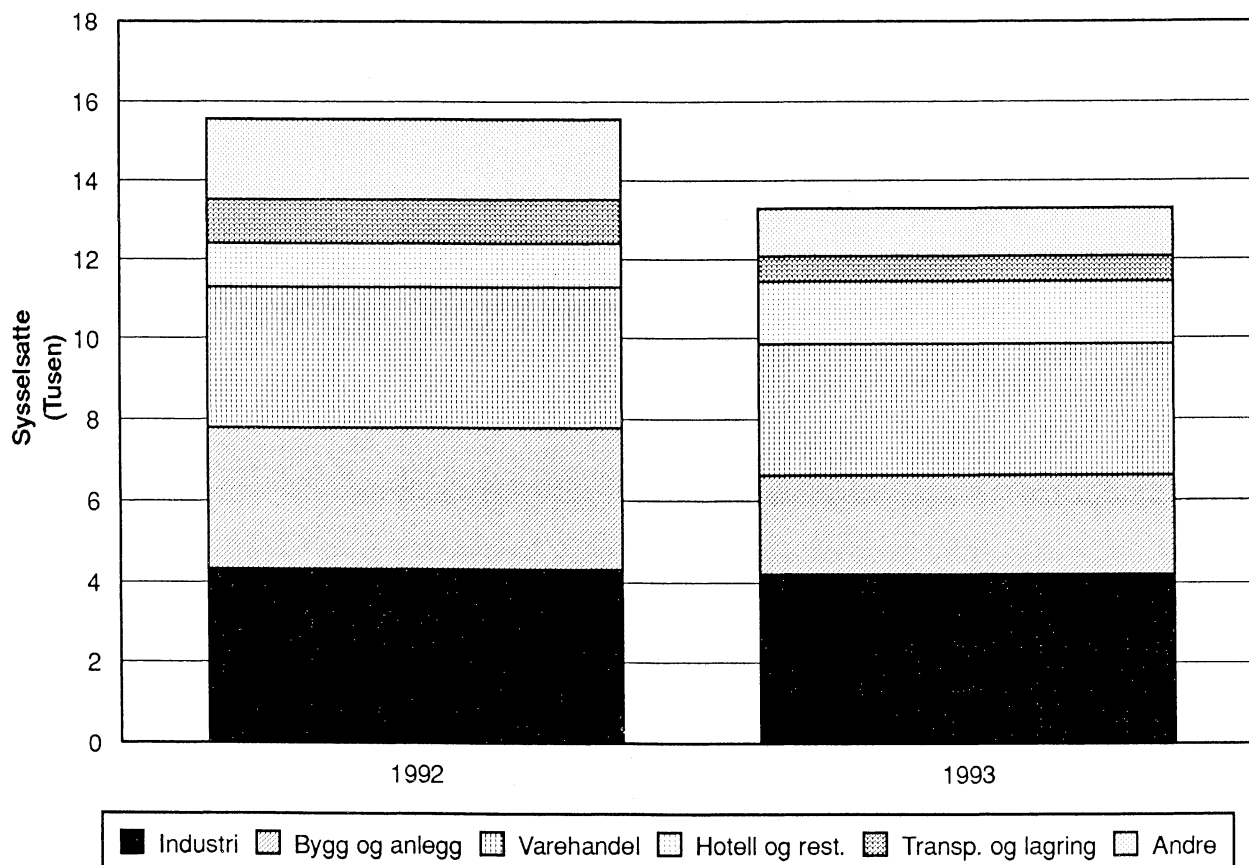
FIGUR 3. ÅPNEDE KONKURSER

1992 OG 1993. ETTER FYLKE

FYLKE

**FIGUR 4. SYSSELSATTE I KONKURS RAMMEDE FORETAK**

ETTER NÆRING. 1992 OG 1993



Tabell 4. Åpnede konkurser etter kvartal og fylke. 1991 - 1993

	1991		1992				1993				
	I alt	I alt	1.kv.	2.kv.	3.kv.	4.kv.	I alt	1.kv.	2.kv.	3.kv.	4.kv.
I ALT	4926	5749	1516	1311	1370	1552	5158	1485	1278	1151	1244
Østfold	309	421	96	105	100	120	322	106	61	71	84
Akershus	467	603	124	138	149	192	614	192	172	116	134
Oslo	1059	1051	296	220	224	311	907	273	195	220	219
Hedmark	167	186	42	37	50	57	221	50	59	51	61
Oppland	137	138	43	26	37	32	155	48	26	52	29
Buskerud	375	499	132	100	123	144	376	121	80	89	86
Vestfold	208	252	78	48	54	72	257	64	77	50	66
Telemark	142	219	46	50	58	65	187	57	56	25	49
Aust-Agder	67	70	10	22	11	27	68	19	18	16	15
Vest-Agder	77	136	49	44	22	21	128	27	44	31	26
Rogaland	229	323	98	88	72	65	271	87	71	61	52
Hordaland	502	597	186	140	149	122	467	142	84	118	123
Sogn og Fjordane	96	82	26	19	19	18	74	20	26	6	22
Møre og Romsdal	216	236	65	41	67	63	200	58	43	57	42
Sør-Trøndelag	319	296	97	67	54	78	261	63	75	62	61
Nord-Trøndelag	77	151	25	43	53	30	93	21	33	23	16
Nordland	262	218	48	63	53	54	277	60	90	61	66
Troms	109	185	31	26	57	71	192	55	42	29	66
Finnmark	108	86	24	34	18	10	88	22	26	13	27

Tabell 5. Åpnede konkurser etter måned. 1985 - 1993

	1985	1986	1987	1988	1989	1990	1991	1992	1993
Hele året	1340	1426	2075	3891	4536	3814	4926	5749	5158
Januar	98	95	130	229	392	302	357	414	507
Februar	114	100	135	276	405	280	421	510	430
Mars	157	80	200	364	423	318	449	592	548
April	110	135	145	247	381	252	398	438	402
Mai	100	111	154	306	382	324	449	439	433
Juni	100	135	212	396	410	304	487	434	443
Juli	82	113	176	280	376	272	339	384	352
August	91	91	135	305	357	299	355	405	389
September	120	133	160	371	316	329	446	581	410
Oktober	130	154	167	395	428	421	444	595	380
November	135	141	243	372	390	398	444	519	495
Desember	103	138	218	350	276	315	337	438	369

Tabell 6. Åpnede konkurser. Tallet på foretak, etter næring. Prosent. 1. - 4. kvartal 1993

Næring	1993							
	1. kvartal		2. kvartal		3. kvartal		4. kvartal	
	Tallet på foretak		Tallet på foretak		Tallet på foretak		Tallet på foretak	
	I alt	Prosent	I alt	Prosent	I alt	Prosent	I alt	Prosent
I ALT	1485	100.0	1278	100.0	1151	100.0	1244	100.0
Jord- og skogbruk	6	0.4	8	0.6	-	0.0	7	0.6
Fiske og fangst	15	1.0	11	0.9	10	0.9	16	1.3
Oljeutvinning og bergverksdrift	5	0.3	3	0.2	7	0.6	2	0.2
Industri i alt 1).....	155	10.4	133	10.4	104	9.0	137	11.0
Produksjon av næringsmidler, drikke- og tobakksvarer .	29	2.0	23	1.8	15	1.3	18	1.4
Produksjon av tekstilvarer, bekledningsvarer, lær og lærvarer	8	0.5	5	0.4	7	0.6	12	1.0
Produksjon av trevarer og treforedling	25	1.7	23	1.8	12	1.0	26	2.1
Grafisk produksjon og forlagsvirksomhet	24	1.6	23	1.8	14	1.2	25	2.0
Produksjon av kjemiske produkter, mineralolje-, kull-, gummi-, plastprodukter, mineraler og metaller	18	1.2	5	0.4	13	1.1	8	0.6
Bygging av fartøyer	6	0.4	7	0.5	9	0.8	5	0.4
Produksjon av verkstedprodukter (ekskl. bygging av fartøyer)	41	2.8	43	3.4	32	2.8	41	3.3
Industriproduksjon ellers .	4	0.3	4	0.3	2	0.2	2	0.2
Bygge- og anleggsvirksomhet 2)	190	12.8	169	13.2	125	10.9	153	12.3
Varehandel 3).....	369	24.8	329	25.7	297	25.8	300	24.1
Engros- og agenturhandel...	147	9.9	123	9.6	95	8.3	115	9.2
Detailhandel	222	14.9	206	16.1	202	17.5	185	14.9
Hotell- og restaurantdrift ..	101	6.8	98	7.7	72	6.3	73	5.9
Utenriks sjøfart	1	0.1	3	0.2	-	0.0	-	0.0
Transport og lagring (inkl. innenriks sjøfart)	106	7.1	86	6.7	89	7.7	82	6.6
Finansiering, eiendomsdrift og forretningsmessig tjenesteyting	123	8.3	80	6.3	84	7.3	61	4.9
Av dette								
Forretningsmessig tjenesteyting	83	5.6	58	4.5	70	6.1	43	3.5
Sosial og privat tjenesteyting	52	3.5	65	5.1	64	5.6	68	5.5
Uoppgitt 4)	362	24.4	293	22.9	299	26.0	345	27.7

1) For nærmere spesifisering, se tabell 12.

2) For nærmere spesifisering, se tabell 13.

3) For nærmere spesifisering, se tabellene 9, 10 og 11.

4) Omfatter foretak som det ikke har vært mulig å identifisere i Bedrifts- og foretaksregisteret.

Gruppen kan også omfatte personlig næringsdrivende (bl.a bønder og fiskere) og lønnstakere.

Tabell 7. Åpnede konkurser. Tallet på foretak, sysselsatte og omsetningsverdi, etter næring 1). Prosent og mill. kr. 1992 og 1993

Næring	1992				1993			
	Tallet på foretak		Syssel- satte 2)	Omset- nings- verdi 2)	Tallet på foretak		Syssel- satte	Omset- nings- verdi
	I alt	Prosent	Antall	Kroner	I alt	Prosent	Antall	Kroner
I ALT	5749	100.0	15 553	13 897	5158	100.0	13 304	13 417
Jord- og skogbruk	12	0.2	50	28	21	0.4	18	4
Fiske og fangst	101	1.8	224	407	52	1.0	107	157
Oljeutvinning og berg- verksdrift	14	0.2	43	34	17	0.3	35	27
Industri i alt 3).....	572	9.9	4 333	2 867	529	10.3	4 223	3 272
Produksjon av næringsmidler, drikke- og tobakksvarer .	83	1.4	576	438	85	1.6	443	466
Produksjon av tekstilvarer, bekleddingsvarer, lær og lærvarer	17	0.3	152	38	32	0.6	261	79
Produksjon av trevarer og treforedling	103	1.8	1 054	621	86	1.7	1 014	1 165
Grafisk produksjon og forlagsvirksomhet	121	2.1	424	316	86	1.7	332	237
Produksjon av kjemiske produkter, mineralolje-, kull-, gummi-, plastpro- dukter, mineraler og metaller	48	0.8	208	205	44	0.9	311	233
Bygging av fartøyer	31	0.5	466	374	27	0.5	582	394
Produksjon av verksted- produkter (ekskl. bygging av fartøyer)	155	2.7	1 432	864	157	3.0	1 240	680
Industriproduksjon ellers .	14	0.2	21	9	12	0.2	40	17
Bygge- og anleggsvirksomhet 4)	718	12.5	3 460	2 243	637	12.3	2 387	1 599
Varehandel 5).....	1508	26.2	3 507	5 256	1295	25.1	3 269	5 698
Engros- og agenturhandel ..	604	10.5	1 252	2 196	480	9.3	1 531	3 440
Detailhandel	904	15.7	2 255	3 060	815	15.8	1 738	2 258
Hotell- og restaurantdrift ..	364	6.3	1 119	672	344	6.7	1 584	881
Utenriks sjøfart	10	0.2	288	44	4	0.1	39	70
Transport og lagring (inkl. innenriks sjøfart)	368	6.4	1 107	1 030	363	7.0	632	699
Finansiering, eiendomsdrift og forretningsmessig tjenesteyting	482	8.4	766	811	348	6.7	472	594
Av dette Forretningsmessig tjenesteyting	334	5.8	688	522	254	4.9	406	379
Sosial og privat tjenesteyting	297	5.2	655	505	249	4.8	538	417
Uoppgitt 6).....	1303	22.7	1	1	1299	25.2	-	-

1) Oppgavene over sysselsetting og omsetning refererer seg til siste normale driftsår.

2) Sysselsettings- og omsetningstallene for 1. kvartal 1992 er ikke direkte sammenlignbare med 1993.

3) Se note 1, tabell 6.

4) Se note 2, tabell 6.

5) Se note 3, tabell 6.

6) Se note 4, tabell 6.

Tabell 8. Åpnede konkurser etter sysselsettingsgruppe, omsetningsgruppe og næring. 1). 1993

Næring	Tallet på foretak	Sysselsettingsgrupper				Omsetningsgrupper (1000 kr)		
		0-4	5-24	25-49	50 og over	0-999	1000-5999	6000 og over
Tallet på foretak								
I ALT	5158	4330	694	91	43	3282	1308	568
Jord- og skogbruk	21	20	1	-	-	20	1	-
Fiske og fangst	52	46	6	-	-	24	19	9
Oljeutvinning og bergverksdrift	17	15	2	-	-	10	5	2
Industri i alt 2).....	529	321	160	35	13	225	183	121
Produksjon av næringsmidler, drikke- og tobakksvarer .	85	61	19	5	-	36	29	20
Produksjon av tekstilvarer, bekledningsvarer, lær og lærvarer	32	19	10	2	1	14	16	2
Produksjon av trevarer og treforedling	86	39	35	7	5	24	40	22
Grafisk produksjon og forlagsvirksomhet	86	54	32	-	-	38	26	22
Produksjon av kjemiske produkter, mineralolje-, kull-, gummi-, plastprodukter, mineraler og metaller	44	27	14	2	1	22	9	13
Bygging av fartøyer	27	11	8	6	2	10	4	13
Produksjon av verkstedprodukter (ekskl. bygging av fartøyer)	157	100	40	13	4	74	54	29
Industriproduksjon ellers .	12	10	2	-	-	7	5	-
Bygge- og anleggsvirksomhet 3)	637	491	125	18	3	360	203	74
Varehandel 4).....	1295	1063	218	11	3	535	526	234
Engros- og agenturhandel ..	480	384	87	8	1	198	169	113
Detailhandel	815	679	131	3	2	337	357	121
Hotell- og restaurantdrift ..	344	219	81	20	24	131	139	74
Utenriks sjøfart	4	1	2	1	-	1	2	1
Transport og lagring (inkl. innenriks sjøfart)	363	331	29	3	-	252	89	22
Finansiering, eiendomsdrift og forretningsmessig tjenesteyting	348	313	34	1	-	251	77	20
Av dette								
Forretningsmessig tjenesteyting	254	224	29	1	-	174	69	11
Sosial og privat tjenesteyting	249	211	36	2	-	174	64	11
Uoppgitt 5).....	1299	1299	-	-	-	1299	-	-

- 1) Se note 1, tabell 7.
2) Se note 1, tabell 6.
3) Se note 2, tabell 6.
4) Se note 3, tabell 6.
5) Se note 4, tabell 6.

Tabell 9. Åpnede konkurser i varehandel. Tallet på foretak, etter næringsgruppe . Prosent.
1. - 4. kvartal 1993

Næring	1993							
	1. kvartal		2. kvartal		3. kvartal		4. kvartal	
	Tallet på foretak		Tallet på foretak		Tallet på foretak		Tallet på foretak	
	I alt	Prosent	I alt	Prosent	I alt	Prosent	I alt	Prosent
Varehandel i alt	369	100.0	329	100.0	297	100.0	300	100.0
Engroshandel	137	37.1	115	35.0	89	30.0	109	36.3
Nærings- og nytelsesmidler.	12	3.3	15	4.6	10	3.4	18	6.0
Beklednings- og								
tekstilvarer	7	1.9	11	3.3	8	2.7	15	5.0
Møbler og innbo	11	3.0	11	3.3	10	3.4	1	0.3
Konsumvarer ellers	18	4.9	14	4.3	12	4.0	18	6.0
Råvarer	5	1.4	6	1.8	3	1.0	4	1.3
Jernvarer og								
byggningsartikler	31	8.4	22	6.7	13	4.4	23	7.7
Maskiner og utstyr	51	13.8	35	10.6	32	10.8	29	9.7
Motorkjøretøyer	2	0.5	1	0.3	1	0.3	1	0.3
Brensel og drivstoff	-	0.0	-	0.0	-	0.0	-	0.0
Agenturhandel	10	2.7	8	2.4	6	2.0	6	2.0
Detaljhandel	222	60.2	206	62.6	202	68.0	185	61.7
Varehushandel	1	0.3	-	0.0	-	0.0	-	0.0
Kolonialvarehandel	25	6.8	30	9.1	33	11.1	36	12.0
Kjøtt og kjøttvarer, fisk								
og vilt	4	1.1	5	1.5	6	2.0	7	2.3
Bakervarer	-	0.0	2	0.6	-	0.0	1	0.3
Tobakk, sjokolade, frukt og								
iskrem	9	2.4	10	3.0	10	3.4	12	4.0
Nærings- og nytelsesmidler								
ellers	1	0.3	13	4.0	3	1.0	2	0.7
Skotøy	4	1.1	1	0.3	2	0.7	2	0.7
Dame-, herre- og barne-								
konfeksjon	21	5.7	20	6.1	17	5.7	24	8.0
Beklednings- og								
tekstilvarer ellers	8	2.2	9	2.7	9	3.0	8	2.7
Møbler og tepper	8	2.2	7	2.1	7	2.4	3	1.0
Radio, fjernsyn, lamper og								
elektriske husholdnings-								
apparater	12	3.3	12	3.6	6	2.0	9	3.0
Innbo ellers	4	1.1	4	1.2	6	2.0	4	1.3
Jernvarer, kjøkkenutstyr,								
glass og stentøy	5	1.4	3	0.9	6	2.0	4	1.3
Fargevarer og tapeter	18	4.9	7	2.1	10	3.4	2	0.7
Sportsutstyr	13	3.5	10	3.0	9	3.0	14	4.7
Ur, optiske artikler	-	0.0	-	0.0	2	0.7	-	0.0
Musikkinstrumenter, noter,								
video mv.	17	4.6	16	4.9	12	4.0	10	3.3
Gull- og sølvvarer	-	0.0	5	1.5	4	1.3	-	0.0
Film- og fotoartikler	3	0.8	5	1.5	4	1.3	8	2.7
Motorkjøretøyer, deler og								
rekvisita	19	5.1	16	4.9	14	4.7	11	3.7
Bensin og smøreoljer	10	2.7	5	1.5	11	3.7	9	3.0
Bøker og papir	1	0.3	2	0.6	2	0.7	1	0.3
Apotekervarer og kosmetikk	6	1.6	2	0.6	4	1.3	2	0.7
Blomster og planter	7	1.9	5	1.5	3	1.0	1	0.3
Brensel	-	0.0	-	0.0	-	0.0	-	0.0
Andre varer	26	7.0	17	5.2	22	7.4	15	5.0

Tabell 10. Åpnede konkurser i varehandel. Tallet på foretak, sysselsatte og omsetningsverdi, etter næringsgruppe. Prosent og mill. kr. 1992 og 1993

Næring	1992				1993			
	Tallet på foretak		Syssel-satte 1)	Omset-nings-verdi 1)	Tallet på foretak		Syssel-satte	Omset-nings-verdi
	I alt	Prosent	Antall	Kroner	I alt	Prosent	Antall	Kroner
Varehandel i alt	1508	100.0	3 507	5 256	1295	100.0	3 269	5 698
Engroshandel	583	38.7	1 238	2 106	450	34.7	1 505	3 126
Nærings- og nytelsesmidler.	44	2.9	76	232	55	4.2	157	655
Beklednings- og tekstilvarer	43	2.9	50	120	41	3.2	141	382
Møbler og innbo	27	1.8	41	76	33	2.5	83	82
Konsumvarer ellers	82	5.4	148	236	62	4.8	100	249
Råvarer	39	2.6	55	66	18	1.4	61	92
Jernvarer og bygningsartikler	119	7.9	311	429	89	6.9	492	965
Maskiner og utstyr	215	14.3	529	918	147	11.4	452	676
Motorkjøretøyer	13	0.9	23	27	5	0.4	19	25
Brensel og drivstoff	1	0.1	5	2	-	-	-	-
Agenturhandel	21	1.4	14	89	30	2.3	26	314
Detaljhandel	904	59.9	2 255	3 060	815	62.9	1 738	2 258
Varehushandel	1	0.1	304	242	1	0.1	14	26
Kolonialvarehandel	138	9.2	524	868	124	9.6	288	518
Kjøtt og kjøttvarer, fisk og vilt	12	0.8	20	16	22	1.7	45	50
Bakervarer	3	0.2	5	6	3	0.2	6	3
Tobakk, sjokolade, frukt og is krem	42	2.8	60	64	41	3.2	69	62
Nærings- og nytelsesmidler ellers	25	1.7	18	28	19	1.5	19	28
Skotøy	16	1.1	27	21	9	0.7	94	62
Dame-, herre- og barne-konfeksjon	117	7.8	207	251	82	6.3	189	192
Beklednings- og tekstilvarer ellers	41	2.7	84	77	34	2.6	48	39
Møbler og tepper	32	2.1	46	56	25	1.9	72	91
Radio, fjernsyn, lamper og elektriske husholdnings-apparater	43	2.9	113	132	39	3.0	62	96
Innbo ellers	21	1.4	40	105	18	1.4	18	22
Jernvarer, kjøkkenutstyr, glass og stentøy	16	1.1	50	48	18	1.4	54	57
Fargevarer og tapeter	31	2.1	77	69	37	2.9	84	90
Sportsutstyr	48	3.2	77	118	46	3.6	91	99
Ur, optiske artikler	7	0.5	12	8	2	0.2	1	2
Musikkinstrumenter, noter, video mv.	51	3.4	58	62	55	4.2	102	77
Gull- og sølvvarer	8	0.5	22	18	9	0.7	24	22
Film- og fotoartikler	20	1.3	17	16	20	1.5	39	26
Motorkjøretøyer, deler og rekvisita	88	5.8	262	542	60	4.6	180	311
Bensin og smøreoljer	29	1.9	99	173	35	2.7	94	228
Bøker og papir	6	0.4	4	13	6	0.5	25	26
Apotekervarer og kosmetikk	11	0.7	7	4	14	1.1	38	34
Blomster og planter	29	1.9	41	49	16	1.2	21	20
Brensel	2	0.1	2	4	-	-	-	-
Andre varer	67	4.4	79	70	80	6.2	61	80

1) Omsetnings- og sysselsettingstallene for 1. kvartal 1992 er ikke direkte sammenlignbare med 1993.

Tabell 11. Åpnede konkurser i varehandel etter kvartal og fylke. 1991 - 1993

	1991	1992				1993					
	I alt	I alt	1.kv.	2.kv.	3.kv.	4.kv.	I alt	1.kv.	2.kv.	3.kv.	4.kv.
I ALT	1196	1508	436	342	350	380	1295	369	329	297	300
Østfold	79	115	27	30	24	34	70	26	12	11	21
Akershus	118	186	42	47	44	53	161	54	57	26	24
Oslo	287	298	93	59	74	72	267	65	67	63	72
Hedmark	37	38	12	3	10	13	48	13	13	10	12
Oppland	24	28	9	8	7	4	28	9	4	10	5
Buskerud	107	133	44	29	29	31	104	28	28	26	22
Vestfold	56	73	25	15	17	16	62	17	18	16	11
Telemark	26	45	13	8	13	11	48	11	9	10	18
Aust-Agder	8	20	7	5	3	5	18	6	4	5	3
Vest-Agder	24	48	17	13	8	10	42	11	13	8	10
Rogaland	54	93	23	25	24	21	60	19	16	14	11
Hordaland	108	160	47	34	39	40	111	38	14	33	26
Sogn og Fjordane	18	18	6	7	1	4	20	4	7	-	9
Møre og Romsdal	44	52	18	8	9	17	49	13	7	19	10
Sør-Trøndelag	82	74	30	17	9	18	64	16	21	16	11
Nord-Trøndelag	17	32	3	7	13	9	24	5	10	5	4
Nordland	48	36	6	12	10	8	71	18	15	21	17
Troms	33	41	7	8	14	12	28	12	7	1	8
Finmark	26	18	7	7	2	2	20	4	7	3	6

Tabell 12. Åpnede konkurser i industri etter kvartal og fylke. 1991 - 1993

	1991	1992				1993					
	I alt	I alt	1.kv.	2.kv.	3.kv.	4.kv.	I alt	1.kv.	2.kv.	3.kv.	4.kv.
I ALT	528	572	170	151	134	117	529	155	133	104	137
Østfold	35	42	14	17	5	6	33	11	5	10	7
Akershus	41	37	7	8	7	15	32	12	6	7	7
Oslo	77	74	31	14	13	16	46	14	4	12	16
Hedmark	18	21	2	6	8	5	34	8	10	10	6
Oppland	26	10	4	-	3	3	22	4	6	5	7
Buskerud	35	43	11	11	15	6	34	13	7	3	11
Vestfold	32	23	6	4	5	8	28	7	11	4	6
Telemark	23	26	6	7	8	5	27	7	8	3	9
Aust-Agder	12	13	3	3	1	6	13	2	3	4	4
Vest-Agder	10	16	3	7	4	2	17	4	5	3	5
Rogaland	19	36	9	11	9	7	42	13	14	8	7
Hordaland	46	68	28	16	16	8	51	17	11	8	15
Sogn og Fjordane	13	13	2	4	5	2	9	4	3	-	2
Møre og Romsdal	33	38	9	10	11	8	51	16	14	10	11
Sør-Trøndelag	37	30	11	10	4	5	20	5	6	4	5
Nord-Trøndelag	10	24	7	7	6	4	11	2	2	4	3
Nordland	31	35	10	9	8	8	32	9	11	6	6
Troms	20	15	4	6	3	2	21	5	4	3	9
Finmark	10	8	3	1	3	1	6	2	3	-	1

Tabell 13. Åpnede konkurser i bygge- og anleggsvirksomhet etter kvartal og fylke. 1991 - 1993

	1991	1992					1993				
	I alt	I alt	1.kv.	2.kv.	3.kv.	4.kv.	I alt	1.kv.	2.kv.	3.kv.	4.kv.
I ALT	665	718	194	167	173	184	637	190	169	125	153
Østfold	47	63	16	16	16	15	34	15	5	7	7
Akershus	57	69	19	13	16	21	96	30	23	21	22
Oslo	121	99	35	23	17	24	82	35	10	18	19
Hedmark	27	35	6	14	10	5	36	10	9	6	11
Oppland	16	20	7	5	4	4	19	9	1	7	2
Buskerud	53	58	13	9	12	24	51	23	8	10	10
Vestfold	38	38	14	4	7	13	37	6	11	8	12
Telemark	23	33	8	7	6	12	30	10	13	2	5
Aust-Agder	9	6	-	4	-	2	9	4	3	2	-
Vest-Agder	8	17	7	6	2	2	12	2	5	2	3
Rogaland	28	46	17	10	11	8	30	6	10	4	10
Hordaland	82	86	17	30	24	15	63	13	16	19	15
Sogn og Fjordane .	9	10	4	1	4	1	9	1	5	-	3
Møre og Romsdal ..	31	30	9	4	11	6	25	6	8	9	2
Sør-Trøndelag	50	27	4	7	8	8	37	7	18	2	10
Nord-Trøndelag ...	11	20	3	4	9	4	6	2	2	1	1
Nordland	27	30	9	6	6	9	25	4	12	3	6
Troms	15	25	5	1	8	11	27	3	9	4	11
Finnmark	13	6	1	3	2	-	9	4	1	-	4

Tabell 14. Konkurser, akkordforhandlinger og tvangsauksjoner. 1920 - 1993

År	Åpnede konkurs er ¹				Åpnede akkordforhandlinger ¹	Tinglyste utleggsforretninger ²	Tvangsauksjoner i:	
	I alt	Av dette:					Fast eiendom	Løsøre ³
		Varehandel	Industri	Bygg og anlegg				
1920	386	98	10075	742	..
1925	889	325	18357	2547	..
1930	723	185	10013	0	..
1931	621	210	9774	6250	..
1932	755	333	11275	6985	..
1933	583	200	9528	6569	..
1934	482	158	7138	4866	..
1935	387	169	6292	4109	..
1936	337	115	5881	4550	..
1937	286	88	5277	2798	..
1938	294	128	4873	1494	..
1939	316	101	5365	1380	..
1940	243	81	4010	924	..
1941	111	20	3089	618	..
1942	53	2	1569	173	..
1943	86	3	1175	71	..
1944	105	3	1023	58	..
1945	103	2	1012	38	..
1946	109	7	989	74	..
1947	110	8	1490	0	..
1948	162	7	2301	110	..
1949	192	19	2611	96	..
1950	221	15	3756	135	..
1951	199	22	4385	138	..
1952	219	29	4754	204	..
1953	280	42	5028	207	..
1954	301	50	5188	184	..
1955	296	76	5960	205	..
1956	340	70	8431	255	..
1957	300	60	7674	259	..
1958	330	59	8343	280	..
1959	288	184	75	23	43	8701	256	..
1960	279	160	83	30	67	7953	247	..
1961	313	188	74	28	53	8195	261	..
1962	291	157	88	35	48	8997	268	..
1963	295	205	44	21	61	9654	288	..
1964	323	178	55	21	56	9934	328	..
1965	276	155	56	14	32	9867	306	..
1966	298	187	76	16	40	13499	289	..
1967	288	176	77	10	40	12405	285	..
1968	283	156	78	15	35	13136	299	..
1969	332	159	97	38	43	13766	358	..
1970	326	174	56	31	31	14372	338	..
1971	355	178	84	33	50	15346	315	..
1972	478	233	81	22	39	18024	331	..
1973	630	251	93	65	32	20869	400	..
1974	657	200	75	80	28	22063	394	..
1975	589	200	88	105	41	23081	375	..
1976	506	125	95	78	30	20918
1977	538	150	73	75	38	21273
1978	671	212	114	106	64	21202
1979	801	270	131	111	68	26468
1980	765	214	123	122	60	32853
1981	810	314	118	132	55	23469
1982	955	275	142	148	69	25595
1983	1236	392	174	201	86	22752
1984	1304	427	170	215	54	21513
1985	1340	438	176	229	41	18458	8806	25843
1986	1426	518	180	191	4	19046	8694	27380
1987	2075	770	293	243	..	20993	9059	19422
1988	3891	1190	465	437	..	22581	9609	25117
1989	4536	1264	455	623	..	19196	10200	27707
1990	3814	963	406	542	..	13210	11731	31046
1991	4926	1196	528	665	..	11256	19671	32160
1992	5749	1508	572	718	..	9474	23448	33476
1993	5158	1295	529	637	..	23308	13405	13935

¹ Før 1980 er akkordforhandlingene også inkl. i konkursene etter næring. ² Gjelder tinglyste utleggsforretninger i løsøre. ³ Inkl. leiligheter.

K i l d e: Bank- og kredittstatistikk. Aktuelle tall. NOS Kredittmarkedsstatistikk Lån, obligasjoner, aksjer mv..

Velviser til tabeller publisert i 1993

Tabelloversikt	Sist publisert	Oppgavetidspunkt									
		1991		1992		1993					
		31.12	31.12	31.3	30.4	31.5	30.6	31.7	31.8	30.9	31.10
Hefte nummer											
I Finansinstitusjoner											
Regnskapsstatistikk	14/92										
Utlån etter långiversektor		9	14				20				27
Utlån etter låntakersektor		9	14				20				27
Utlån etter långiver- og låntakersektor		9	14				20				27
Innskudd etter debitorsektor		9	14				20				27
Innskudd etter innskytersektor		9	14				20				27
II Alle banker											
Balanse etter bankgruppe og finansobjekt		6/23	12	14	16	18	20	22	26		
Utlån, kassekreditter og byggelån											
etter bankgruppe		6/23	12	14	16	18	20	22	26		
Fordringer og gjeld overfor utlandet		6/23	12	14	16	18	20	22	26		
Utlån til boligformål, etter utlånstype											
og låntakersektor			6	21			21				26
SMS - etter innskyterens fylke	23/91										
Resultatregnskap			23								
III Norges Bank											
Sertifikater, ihendehaverobligasjoner, utlån og bankinnskudd etter sektor		6/23	12	14	16	18	20	22	26		
IV Postgiro											
Ihendehaverobligasjoner, utlån og bankinnskudd etter sektor		6/23	12	14	16	18	20	22	26		
V Norges Postbank											
Ihendehaverobligasjoner, utlån og bankinnskudd etter sektor		6/23		14	16	18	20	22	26		
Disponerte utlån til boligformål, etter type boliglån og låntakersektor			6								
Utlån etter næring			23								
Disponerte utlån, etter fylke, sektor og næring	28/91										
Innskudd etter fylke og sektor	28/91										
Gjennomsnittlige rente- og provisjons-satser på utlån			8								
Gjennomsnittrenter på innskudd			8								
VI Forretnings- og sparebanker											
Månedsbalanser etter finansobjekt (tidsserier)	5/92										
Kvartalsbalanse etter finansobjekt. Prosent (tidsserier)	5/92										
Disponerte utlån etter måned, debitor sektor og -næring (tidsserier)	5/92										
Disponerte utlån, etter kvartal, debitorsektor og -næring. Prosent (tidsserier)	5/92										
Balanse etter finansobjekt			5	11	13	15	17	19	21	25	27
Ihendehaverobligasjoner og sertifikater, etter sektor/næring			5/23	11	13	15	17	19	21	25	27
Utlån etter sektor/næring			5/23	11	13	15	17	19	21	25	27
Innskudd og lån, etter sektor/næring			5/23	11	13	15	17	19	21	25	27
Disponerte utlån til boligformål, etter utlånstype og låntakersektor			5	11			17			25	
Disponerte utlån etter låntakernæring			23								
Innskudd etter innskytemæring			23								
Disponerte utlån til foretak, kommuner og privatpersoner etter låntakerens fylke	13/92										
Innskudd fra foretak, kommuner og privatpersoner etter innskyterens fylke	13/92										
Renter 1900-1992. Historiske tall		15	15								
Gjennomsnittlig rente- og provisjons-satser på utlån			8	14			20				27
Gjennomsnittrenter på innskudd			8	14			20				27
Resultatregnskap			15	15			19				26

Velviser til tabeller publisert i 1993 (forts.)

Tabelloversikt	Sist publisert	Oppgavetidspunkt									
		1991		1992		1993					
		31.12	31.12	31.3	30.4	31.5	30.6	31.7	31.8	30.9	31.10
Hefte nummer											
VII Statsbanker											
Sertifikater, ihendehaverobligasjoner, utlån og lån, etter sektor			6/23	12	14	16	18	20	22	26	
Utlån etter næring			23								
Gjennomsnittlige rente- og provisjons-satser på utlån			8	14			20			27	
VIII Private kredittforetak											
Kvartalsbalanse		3	7/21	12			18			26	
Ihendehaverobligasjoner og aksjer etter utstedersektor		3	21								
Sertifikater og ihendehaverobligasjoner etter låntakersektor			7/21	12			18			26	
Utlån etter låntakersektor		3	7/21	12			18			26	
Utlån etter låntakemøring		3	21								
Utlån etter låntakers fylke	29/91										
Resultatregnskap		3	21								
Gjennomsnittlige rentesatser på utlån		3	21								
IX Private finansieringsselskaper											
Kvartalsbalanser			9/24	12			17			25	
Utlån og lån etter sektor			9/24	12			17			25	
Utlån etter næring			24								
Resultatregnskap			24								
X Livsforsikringselskaper											
Balanse		3	5	10			17			24	
Ihendehaverobligasjoner og aksjer, etter utstedersektor		3	5	10			17			24	
Utlån etter låntakersektor		3	5	10			17			24	
Utlån etter låntakemøring		3									
Resultatregnskap		3									
Gjennomsnittlige rentesatser på utlån		3									
Utlån etter låntakerens fylke	33/91										
XI Skadeforsikringselskaper											
Balanse		8	8/22	12			18			27	
Ihendehaverobligasjoner og aksjer, etter utstedersektor		8	8/22	12			18			27	
Utlån etter låntakersektor		8	8/22	12			18			27	
Utlån etter låntakemøring		8	22								
Resultatregnskap		8	22								
Utlån etter låntakerens fylke	7/92										
XII Private pensjonskasser og -fond											
Balanse etter finansobjekt og sektor		4	18								
Utlån etter låntakersektor		4	18								
Resultatregnskap		4	18								
XIII Kommunale pensjonskasser og -fond											
Balanse etter finansobjekt og sektor		6	20								
Utlån etter låntakersektor		6	20								
Resultatregnskap		6	20								
XIV Fellesordningen for Tariffestet Pensjon (FTP) og Avtalefestet Pensjon (AFP)											
Balanse etter finansobjekt og sektor			16								
Resultatregnskap			16								
XV Aksje- og obligasjonsfond											
Balanse			18								
Sertifikater, ihendehaverobligasjoner og aksjer, etter sektor			18								
Innbetalt andelskapital etter sektor			18								

Velviser til tabeller publisert i 1993 (forts.)

Tabelloversikt	Sist publisert	Oppgavetidspunkt									
		1991		1992		1993					
		31.12	31.12	31.3	30.4	31.5	30.6	31.7	31.8	30.9	31.10
Hefte nummer											
XVI Folketrygdfondet											
Balanse			8	13			17			22	
Ihendehaverobligasjoner, aksjer, andeler og grunnfondsbevis				13			17			22	
XVII Ihendehaverobligasjonsgjelden											
Ihendehaverobligasjonsgjelden og bruttoendringene	20/91										
Ihendehaverobligasjonsgjelden etter låntakersektor og nominell rentesats	20/91										
Emisjoner av ihendehaverobligasjoner etter låntakersektor og nominell rentesats	20/91										
Ihendehaverobligasjonsgjeld i utenlandsk valuta etter låntakersektor og valutaslag	31/90										
Emisjoner av ihendehaverobligasjoner i utenlandsk valuta etter låntakersektor og valutaslag	31/90										
Ihendehaverobligasjonsgjelden etter låntakersektor og låntakerens fylke. Pålydende verdi	20/91										
Ihendehaverobligasjonsgjelden etter låntakersektor og låntakerens fylke. Markedsverdi	20/91										
Emisjoner av ihendehaverobligasjoner etter låntakersektor og låntakerens fylke	20/91										
XVIII Innenlandsk sertifikatgjeld											
Innenlandsk sertifikatgjeld				13							
XIX Emisjoner av ihendehaverobligasjoner og sertifikater											
Emisjoner av sertifikater			3	11	13	15	16	20	22	24	27
Emisjoner av ihendehaverobligasjoner			3	11	13	15	16	20	22	24	27
XX Finanstelling											
Fordringer og gjeld overfor utlandet, etter finansobjekt og debitor-/kreditorsektor, etter sektor og næring og etter debitor- og kreditorland			5	24							
Hovedtall for foretak med utenlandsk aksjekapital, etter prosentandel av aksjekapitalen i utenlandsk eie	22/92										
Årlig tilgang og avgang av foretak med utenlandsk aksjekapital	22/92										
Utenlandskeid aksjekapital etter kreditorland og etter næring Mill. kr. og prosent	22/92										
Hovedtall for foretak med utenlandskeid aksjekapital, etter kommunetype	22/92										
XXI Finansielle sektorbalanser											
Finansiell balanse for alle hovedsektorer. 1979-1988	20/92										
XXII Kapitaltilførsel											
Kapitaltilførsel til foretak, kommuner og privatpersoner, etter kilde	11/92										
XXIII Åpnede konkurser											
Åpnede konkurser etter kvartal og fylke			4	10			16			22	
Åpnede konkurser etter måned			4	10			16			22	
Åpnede konkurser. Tallet på foretak, etter næring			4	10			16			22	
Åpnede konkurser. Tallet på foretak, sysselsatte og omsetningsverdi, etter næring			4	10			16			22	
Åpnede konkurser etter sysselsettingsgruppe/ omsetningsgruppe og næring			4	10			16			22	
Åpnede konkurser i varehandel. Tallet på foretak, etter næringsgruppe			4	10			16			22	

Velviser til tabeller publisert i 1993 (forts.)

Tabelloversikt	Sist publisert	Oppgavetidspunkt									
		1991		1992		1993					
		31.12	31.12	31.3	30.4	31.5	30.6	31.7	31.8	30.9	31.10
		Hefte nummer									
XXIII Åpnede konkurser (forts.)											
Åpnede konkurser i varehandel. Tallet på foretak, sysselsatte og omsetningsverdi, etter næringsgruppe											
			4	10			16			22	
Åpnede konkurser i varehandel etter kvartal og fylke											
			4	10			16			22	
Åpnede konkurser i industri etter kvartal og fylke											
			4	10			16			22	
Åpnede konkurser i bygge- og anleggsvirksomhet etter kvartal og fylke											
			4	10			16			22	

Velviser til figurer publisert i 1993

Figuroversikt	Sist publisert	Oppgavetidspunkt							
		1991		1992		1993			
		31.12	31.3	30.6	30.9	31.12	31.3	30.6	30.9
		Hefte nummer							
I Finansinstitusjoner									
Disponerte utlån etter långiversektor									
					2	9	14	20	27
Disponerte utlån etter låntakersektor									
					2	9	14	20	27
Innskudd etter debitorsektor									
					2	9	14	20	27
Innskudd etter innskytersektor									
					2	9	14	20	27
II Alle banker									
SMS - etter innskyterens fylke 23/91									
III Kapitaltilførsel									
Kapitaltilførsel til foretak, kommuner og privatpersoner, etter kilde 11/92									
IV Åpnede konkurser									
Åpnede konkurser									
					4	10	16	22	
Åpnede konkurser etter måned									
					4	10	16	22	
Åpnede konkurser etter fylke									
					4	10	16	22	
Antall konkurser i varehandel, industri og bygge- og anleggsvirksomhet									
					4	10	16	22	

Veilser til tabeller publisert i 1994

Tabelloversikt	Sist publisert	Oppgavetidspunkt									
		1992		1993			1994				
		31.12	31.10	30.11	31.12	31.1	28.2	31.3	30.4	31.5	30.6
Hefte nummer											
I Finansinstitusjoner											
Regnskapsstatistikk	14/92										
Utlån etter långiversektor	27/93										
Utlån etter låntakersektor	27/93										
Utlån etter långiver- og låntakersektor	27/93										
Innskudd etter debitorsektor	27/93										
Innskudd etter innskytersektor	27/93										
Utlån fra finansinstitusjoner til ikke-finansielle foretak og personlig næringsdrivende, etter sektor/næring			2								
II Alle banker											
Balanse etter bankgruppe og finansobjekt			1	2							
Utlån, kassekreditter og byggelån etter bankgruppe			1	2							
Fordringer og gjeld overfor utlandet			1	2							
Utlån til boligformål, etter utlånstype og låntakersektor	26/93										
SMS - etter innskyterens fylke	23/91										
Resultatregnskap	23/93										
III Norges Bank											
Sertifikater, ihendehaverobligasjoner, utlån og bankinnskudd etter sektor			1	2							
IV Postgiro											
Ihendehaverobligasjoner, utlån og bankinnskudd etter sektor			1	2							
V Norges Postbank											
Ihendehaverobligasjoner, utlån og bankinnskudd etter sektor			1	2							
Disponerte utlån til boligformål, etter type boliglån og låntakersektor	6/93										
Utlån etter næring	23/93										
Disponerte utlån, etter fylke, sektor og næring	28/91										
Innskudd etter fylke og sektor	28/91										
Gjennomsnittlige rente- og provisjons-satser på utlån	8/93										
Gjennomsnittrenter på innskudd	8/93										
VI Forretnings- og sparebanker											
Månedsbalanser etter finansobjekt (tidsserier)	5/92										
Kvartalsbalanse etter finansobjekt. Prosent (tidsserier)	5/92										
Disponerte utlån etter måned, debitor sektor og -næring (tidsserier)	5/92										
Disponerte utlån, etter kvartal, debitorsektor og -næring. Prosent (tidsserier)	5/92										
Balanse etter finansobjekt										2	
Ihendehaverobligasjoner og sertifikater, etter sektor/næring										2	
Utlån etter sektor/næring										2	
Innskudd og lån, etter sektor/næring										2	
Disponerte utlån til boligformål, etter utlånstype og låntakersektor	25/93										
Disponerte utlån etter låntakernæring	23/93										
Innskudd etter innskytemæring	23/93										
Disponerte utlån til foretak, kommuner og privatpersoner etter låntakerens fylke	13/92										
Innskudd fra foretak, kommuner og privatpersoner etter innskyterens fylke	13/92										
Renter 1900-1992. Historiske tall	15/93										
Gjennomsnittlig rente- og provisjons-satser på utlån	27/93										
Gjennomsnittrenter på innskudd	27/93										
Resultatregnskap	26/93										

Veiviser til tabeller publisert i 1994 (forts.)

Tabelloversikt	Sist publisert	Oppgavetidspunkt									
		1992		1993				1994			
		31.12	31.10	30.11	31.12	31.1	28.2	31.3	30.4	31.5	30.6
Hefte nummer											
VII Statsbanker											
Sertifikater, ihendehaverobligasjoner, utlån og lån, etter sektor			1	2							
Utlån etter næring	23/93										
Gjennomsnittlige rente- og provisjons-satser på utlån	27/93										
VIII Private kredittforetak											
Kvartalsbalanse	26/93										
Ihendehaverobligasjoner og aksjer etter utstedersektor	21/93										
Sertifikater og ihendehaverobligasjoner etter låntakersektor	26/93										
Utlån etter låntakersektor	26/93										
Utlån etter låntakemøring	21/93										
Utlån etter låntakers fylke	29/91										
Resultatregnskap	21/93										
Gjennomsnittlige rentesatser på utlån	21/93										
IX Private finansieringsselskaper											
Kvartalsbalanser	25/93										
Utlån og lån etter sektor	25/93										
Utlån etter næring	24/93										
Resultatregnskap	24/93										
X Livsforsikringsselskaper											
Balanse			2								
Ihendehaverobligasjoner og aksjer, etter utstedersektor			2								
Utlån etter låntakersektor			2								
Utlån etter låntakemøring			2								
Resultatregnskap			2								
Gjennomsnittlige rentesatser på utlån			2								
Utlån etter låntakerens fylke	33/91										
XI Skadeforsikringsselskaper											
Balanse	27/93										
Ihendehaverobligasjoner og aksjer, etter utstedersektor	27/93										
Utlån etter låntakersektor	27/93										
Utlån etter låntakemøring	22/93										
Resultatregnskap	22/93										
Utlån etter låntakerens fylke	7/92										
XII Private pensjonskasser og -fond											
Balanse etter finansobjekt og sektor	18/93										
Utlån etter låntakersektor	18/93										
Resultatregnskap	18/93										
XIII Kommunale pensjonskasser og -fond											
Balanse etter finansobjekt og sektor	20/93										
Utlån etter låntakersektor	20/93										
Resultatregnskap	20/93										
XIV Fellesordningen for Tariffestet Pensjon (FTP) og Avtalefestet Pensjon (AFP)											
Balanse etter finansobjekt og sektor	16/93										
Resultatregnskap	16/93										
XV Aksje- og obligasjonsfond											
Balanse	18/93										
Sertifikater, ihendehaverobligasjoner og aksjer, etter sektor	18/93										
Innbetalt andelskapital etter sektor	18/93										

Velviser til tabeller publisert i 1994 (forts.)

Tabelloversikt	Sist publisert	Oppgavetidspunkt									
		1992		1993			1994				
		31.12	31.10	30.11	31.12	31.1	28.2	31.3	30.4	31.5	30.6
Hefte nummer											
XVI Folketrygdfondet											
Balanse	22/93										
Ihendehaverobligasjoner, aksjer, andeler og grunnfondsbevis	22/93										
XVII Ihendehaverobligasjonsgjelden											
Ihendehaverobligasjonsgjelden og bruttoendringene	20/91										
Ihendehaverobligasjonsgjelden etter låntakersektor og nominell rentesats	20/91										
Emisjoner av ihendehaverobligasjoner etter låntakersektor og nominell rentesats	20/91										
Ihendehaverobligasjonsgjeld i utenlandsk valuta etter låntakersektor og valutaslag	31/90										
Emisjoner av ihendehaverobligasjoner i utenlandsk valuta etter låntakersektor og valutaslag	31/90										
Ihendehaverobligasjonsgjelden etter låntakersektor og låntakerens fylke. Pålydende verdi	20/91										
Ihendehaverobligasjonsgjelden etter låntakersektor og låntakerens fylke. Markedsverdi	20/91										
Emisjoner av ihendehaverobligasjoner etter låntakersektor og låntakerens fylke	20/91										
XVIII Innenlandsk sertifikatgjeld											
Innenlandsk sertifikatgjeld											3
XIX Emisjoner av ihendehaverobligasjoner og sertifikater											
Emisjoner av sertifikater											1 3
Emisjoner av ihendehaverobligasjoner											1 3
XX Finanstelling											
Fordringer og gjeld overfor utlandet, etter finansobjekt og debitor-/kreditorsektor, etter sektor og næring og etter debitor- og kreditorland	24/93										
Hovedtall for foretak med utenlandsk aksjekapital, etter prosentandel av aksjekapitalen i utenlandsk eie	22/92										
Årlig tilgang og avgang av foretak med utenlandsk aksjekapital	22/92										
Utenlandskeid aksjekapital etter kreditorland og etter næring Mill. kr. og prosent	22/92										
Hovedtall for foretak med utenlandskeid aksjekapital, etter kommunetype	22/92										
XXI Finansielle sektorbalanser											
Finansiell balanse for alle hovedsektorer. 1979-1988	20/92										
XXII Kapitaltilførsel											
Kapitaltilførsel til foretak, kommuner og privatpersoner, etter kilde	11/92										
XXIII Åpnede konkurser											
Åpnede konkurser etter kvartal og fylke											3
Åpnede konkurser etter måned											3
Åpnede konkurser. Tallet på foretak, etter næring											3
Åpnede konkurser. Tallet på foretak, sysselsatte og omsetningsverdi, etter næring											3
Åpnede konkurser etter sysselsettingsgruppe/omsetningsgruppe og næring											3
Åpnede konkurser i varehandel. Tallet på foretak, etter næringsgruppe											3

Veiviser til tabeller publisert i 1994 (forts.)

Tabelloversikt	Sist publisert	Oppgavetidspunkt									
		1992		1993			1994				
		31.12	31.10	30.11	31.12	31.1	28.2	31.3	30.4	31.5	30.6
Hefte nummer											
XXIII Åpnede konkurser (forts.)											
Åpnede konkurser i varehandel. Tallet på foretak, sysselsatte og omsetningsverdi, etter næringsgruppe	22/93				3						
Åpnede konkurser i varehandel etter kvartal og fylke	22/93				3						
Åpnede konkurser i industri etter kvartal og fylke	22/93				3						
Åpnede konkurser i bygge- og anleggsvirksomhet etter kvartal og fylke	22/93				3						
XIV Valutakurser											
Valutakurser for Oslo Børs. Årlig 1970-1993 .					1						

Veiviser til figurer publisert i 1994

Figuroversikt	Sist publisert	Oppgavetidspunkt									
		1992		1993			1994				
		31.12	31.3	30.6	30.9	31.12	31.3	30.6	30.9	31.12	
Hefte nummer											
I Finansinstitusjoner											
Disponerte utlån etter långiversektor	27/93										
Disponerte utlån etter låntakersektor	27/93										
Innskudd etter debitorsektor	27/93										
Innskudd etter innskyltersektor	27/93										
II Alle banker											
SMS - etter innskylterens fylke	23/91										
III Kapitaltilførsel											
Kapitaltilførsel til foretak, kommuner og privatpersoner, etter kilde	11/92										
IV Åpnede konkurser											
Åpnede konkurser										3	
Åpnede konkurser etter måned										3	
Åpnede konkurser etter fylke										3	
Antall konkurser i varehandel, industri og bygge- og anleggsvirksomhet										3	

Porto betalt for avis-
framsending

Returadresse:
Statistisk sentralbyrå
Postboks 8131 Dep.
0033 Oslo

Publikasjonen kan bestilles fra:

Statistisk sentralbyrå
Salg- og abonnementservice
Postboks 8131 Dep.
N-0033 Oslo

Telefon: 22 86 49 64
Telefax: 22 86 49 76

ISSN 0333-1504

Pris pr. hefte kr 35,00
Pris pr. år kr 440,00



Statistisk sentralbyrå
Statistics Norway