


# Bank- og kredittstatistikk

## Aktuelle tall

<b>Åpnede konkurser</b>	Etter kvartal	1. kv. 97
	Etter måned	
	Fylkestall	
	Næringstall	
	Utbetalt statsgaranti	
<b>Emisjoner og renter</b>	Sertifikater	1. kv. 97
	Obligasjoner	
<b>Balansetall (med spes.)</b>	Folketrygdfondet	31.12.96



# 4/97

**Bank- og kredittstatistikk. Aktuelle tall** inneholder kvartals- og årsstatistikk for private og offentlige banker, finansieringsforetak, livs- og skadeforsikringselskaper, private og kommunale pensjonskasser og -fond, Fellesordningene for Tariffestet Pensjon (FTP) og Avtalefestet Pensjon (AFP), Folketrygdfondet og verdipapirfond. Heftet inneholder også annen aktuell kredittmarkedstatistikk bl.a. statistikk over emisjoner og utestående gjeld for sertifikater og obligasjoner i Norge, Norges fordringer og gjeld overfor utlandet (finansstilling), finansielle sektorbalanser, innenlandsk kapitaltilførsel, statistikk over åpnete konkurser m.m. Heftet utgis så snart ny statistikk foreligger.

En samlet oppdatert presentasjon av prinsipper og definisjoner som blir benyttet i Statistisk sentralbyrås kredittmarkedsstatistikk er gitt i hefte nr. 7/96.

SSB har fra 1. kvartal 1996 gått over til å publisere mer aggregerte regnskapstall på kvartalsbasis for banker, statlige låneinstitutter, finansieringsforetak og livs- og skadeforsikring. Hefte 8/96 var det første kvartalsheftet i denne serien og inneholder balanse, resultatregnskap og nøkkeltall for de ovennevnte finansinstitusjonene. I tillegg publiseres det balansespesifikasjoner etter institusjonell sektor for livs- og skadeforsikring.

Norges Bank har fra 1.1.1996 overtatt arbeidet med innhenting, revisjon og publisering av den mest detaljerte måneds-/kvartals- og årsstatistikken for banker, finansieringsforetak og verdipapirfond. Dette publiseres løpende i heftet "Finansstatistikk".

Vi gjør oppmerksom på at maskinell summering kan medføre avrundingsfeil i enkelte tabeller.

**Ansvarlig redaktør:** Anna Rømo ved Seksjon for offentlige finanser og kredittmarkedsstatistikk, Statistisk sentralbyrå.

**Redaksjon:** Stein P. Eriksen, tlf. 22 86 45 18, Ole Marius Tidemann, tlf. 22 00 44 68, Svein Lotsberg, tlf. 22 86 45 26 og Anne Karin Linderud, tlf. 22 86 49 15.

ISSN 0333-1504

<b>Standardtegn i tabeller</b>	<b>Symbol</b>
Tall kan ikke forekomme	.
Oppgave mangler	..
Oppgave mangler foreløpig	...
Tall kan ikke offentliggjøres	:
Null	-
Mindre enn 0,5 av den brukte enheten	0
Mindre enn 0,05 av den brukte enheten	0,0
Foreløpige tall	*
Brudd i den loddrette serien	—
Brudd i den vannrette serien	
Rettet siden forrige utgave	r

Design: Enzo Finger Design

# Innhold

<b>Åpnede konkurser 1. kvartal 1997</b> .....	6
<b>Figurer</b>	
1. Åpnede konkurser 1. kvartal 1997 .....	6
2. Åpnede konkurser etter måned. 1. kvartal 1997 .....	6
3. Åpnede konkurser etter fylke. 1. kvartal 1997 .....	7
4. Åpnede foretaks konkurser etter næring. 1. kvartal 1997 .....	7
5. Emisjoner av obligasjoner og sertifikater. 1. kvartal 1997 .....	19
6. Effektive renter på utvalgte obligasjoner og sertifikater. 1. kvartal 1997 .....	19
<b>Tabeller</b>	
<b>Åpnede konkurser i 1. kvartal 1997</b> .....	5
1. Åpnede konkurser etter kvartal og fylke. 1. kvartal 1997 .....	8
2. Åpnede konkurser etter måned. 1. kvartal 1997 .....	8
3. Åpnede konkurser. Antall konkurser etter næring. 1. kvartal 1997 .....	9
4. Åpnede konkurser. Personlige konkurser etter næring. 1. kvartal 1997 .....	10
5. Åpnede konkurser. Antall konkurser, sysselsatte og omsetningsverdi etter næring. 1. kvartal 1997 .....	11
6. Åpnede konkurser etter sysselsettingsgruppe, omsetningsgruppe og næring. 1. kvartal 1997 .....	12
7. Åpnede konkurser i varehandel. Antall foretak etter næringsgruppe. 1. kvartal 1997 .....	13
8. Åpnede konkurser i varehandel. Antall foretak, sysselsatte og omsetningsverdi etter næringsgruppe. 1. kvartal 1997 .....	14
9. Åpnede konkurser i varehandel etter kvartal og fylke. 1. kvartal 1997 .....	15
10. Åpnede konkurser i hotell- og restaurantdrift etter kvartal og fylke. 1. kvartal 1997 .....	15
11. Åpnede konkurser i bygge- og anleggsvirksomhet etter kvartal og fylke. 1. kvartal 1997 .....	16
12. Åpnede konkurser etter etableringsår og fylke. 1. kvartal 1997 .....	16
13. Åpnede konkurser i aksjeselskaper etter aksjekapital og fylke. 1. kvartal 1997 .....	17
14. Åpnede konkurser etter eierform og fylke. 1. kvartal 1997 .....	17
15. Åpnede konkurser og utbetalt statsgaranti for lønnskrav ved konkurs mv. 1996 .....	18
16. Emisjoner av sertifikater. 1. kvartal 1996 og 1997 .....	20
17. Effektive renter på sertifikater. 1. kvartal 1996 og 1997 .....	20
18. Emisjoner av obligasjoner 4. kvartal 1995 og 1996 (korrigerte tall) .....	21
19. Emisjoner av obligasjoner 1. kvartal 1996 og 1997 .....	22
20. Effektive renter på obligasjoner 1. kvartal 1996 og 1997 .....	22
21. Folketrygdfondet. Balanse etter finansobjekt. 31.12.96 .....	23
22. Folketrygdfondet. Obligasjoner, aksjer, andeler og grunnfondsbevis etter sektor. 31.12.96 .....	24
<b>Veiviser til tidligere publiserte tabeller</b> .....	25-26



# Færre åpnete konkurser

**Antall åpnete konkurser gikk ned med 23 prosent 1. kvartal i år i forhold til 1. kvartal i fjor. Den største prosentvise nedgangen hadde Oslo med 51 prosent, som utgjorde nesten halvparten av den samlede reduksjonen.**

Det ble åpnet 811 konkurser i 1. kvartal 1997, som er en nedgang på 23 prosent sammenlignet med 1. kvartal 1996. Noe av reduksjonen i antall åpnete konkurser kan tilskrives påskeuken som i år falt mot slutten av mars.

Av totalt 811 åpnete konkurser var 528 foretakskonkurser, mens 283 var personlige konkurser (innbefatter personlige næringsdrivende og lønnstakere). Fordelingen mellom foretakskonkurser og personlige konkurser var omlag uendret sammenlignet med 1. kvartal 1996.

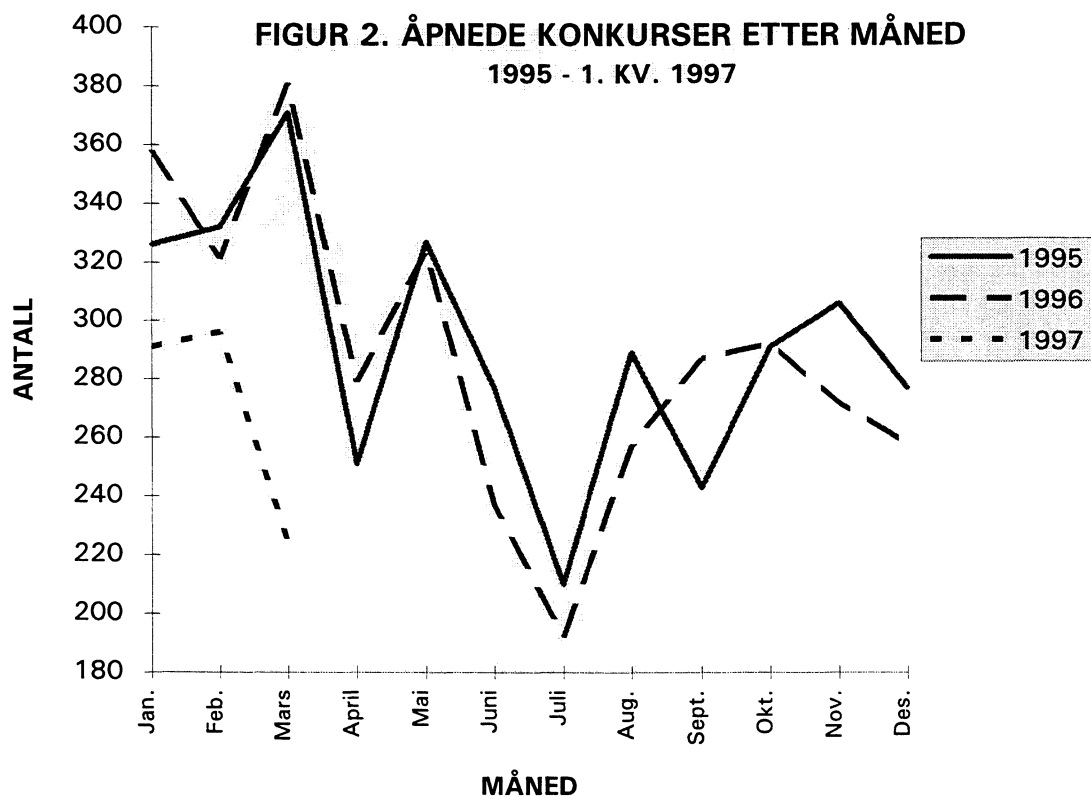
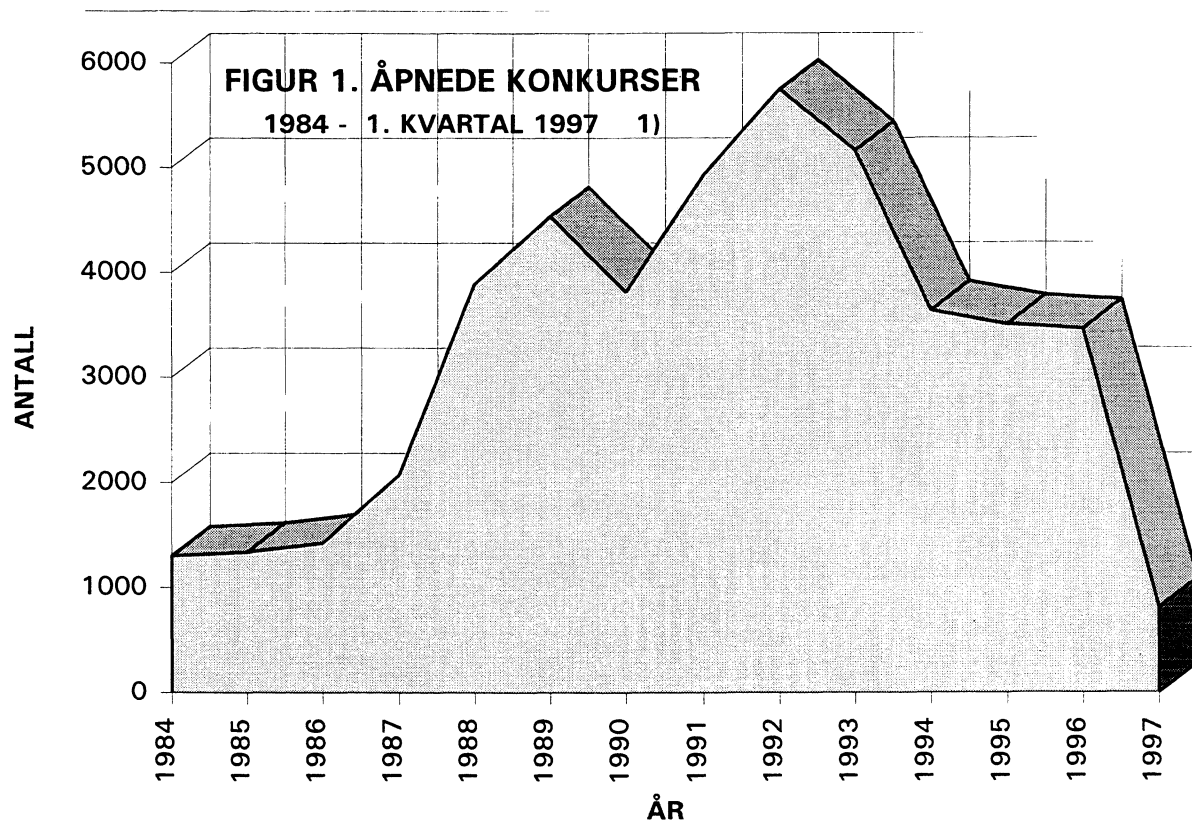
Fylkestallene viser store forskjeller i antall åpnete konkurser. Den største prosentvise nedgangen i antall konkurser hadde Oslo med 51 prosent fra 240 til 117. Dette utgjør nesten halvparten av den samlede reduksjonen. Alle landets fylker unntatt Vest-Agder, Oppland, Nordland og Sogn og Fjordane, hadde en nedgang i antall konkurser sammenlignet med samme periode i 1996. Vest-Agder fikk en dobling i antall åpnete konkurser, fra 11 til 23. For Oppland og Nordland var det mindre økninger. I Sogn og Fjordane var antall konkurser uendret sammenliknet med 1. kvartal 1996. Nedgangen i de resterende fylkene varierer fra 50 prosent i Aust-Agder til 4 prosent i Hedmark. Flest konkurser ble åpnet i Oslo med 117, Akershus med 104 og Hordaland med 64.

Varehandelen var den næringen som ble rammet av flest foretakskonkurser. Det ble åpnet 194 konkurser, som var en reduksjon på 30 prosent i forhold til samme periode i fjor. I bygge- og anleggsvirksomheten gikk foretakskonkursene ned fra 87 til 61 foretak, som også tilsvarer 30 prosent.

## Om statistikken:

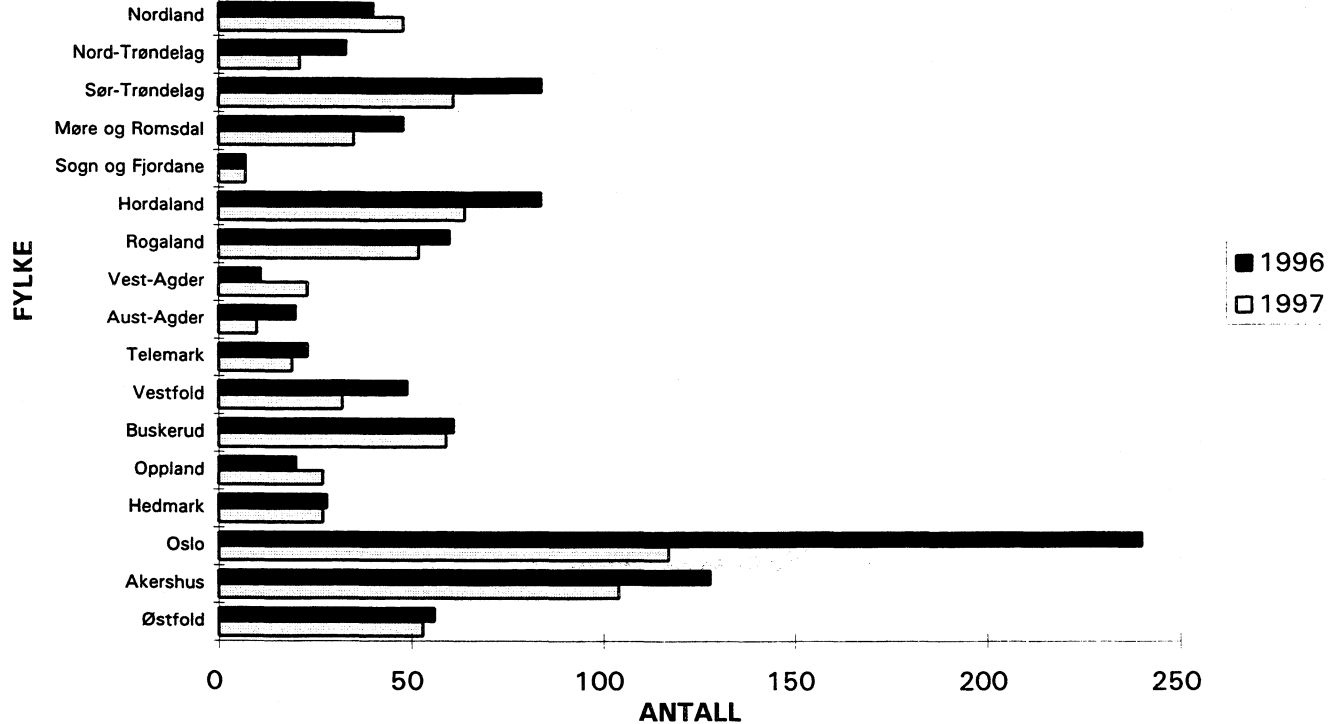
Fra og med 1. januar 1994 er Statistisk sentralbyrås konkurstatistikk basert på Konkursregisteret i Brønnøysund. Tidligere ble opplysningene hentet fra Løsøreregisteret. Tallene fra de to registrene er ikke direkte sammenlignbare. Opplysninger om selskapstype, alder og aksjekapital er hentet fra Foretaksregisteret i Brønnøysund. Sysselsettingstallene bygger på opplysninger i Statistisk sentralbyrås Bedrifts- og foretaksregister.

Fra og med 1. januar 1995 ble det mulig å identifisere personlige konkurser. Personlige konkurser omfatter åpnete konkurser for personlige næringsdrivende og lønnstakere. Fra og med 1. januar 1995 oppgis næringsfordeling på to siffer for personlige konkurser. Opplysningene bygger på skifterettens tildeling av næring, og det er knyttet en del usikkerhet til denne. Endringene fører til at de næringsfordelte konkurser f.o.m. 1. januar 1995 ikke direkte kan sammenlignes med tidligere perioder.



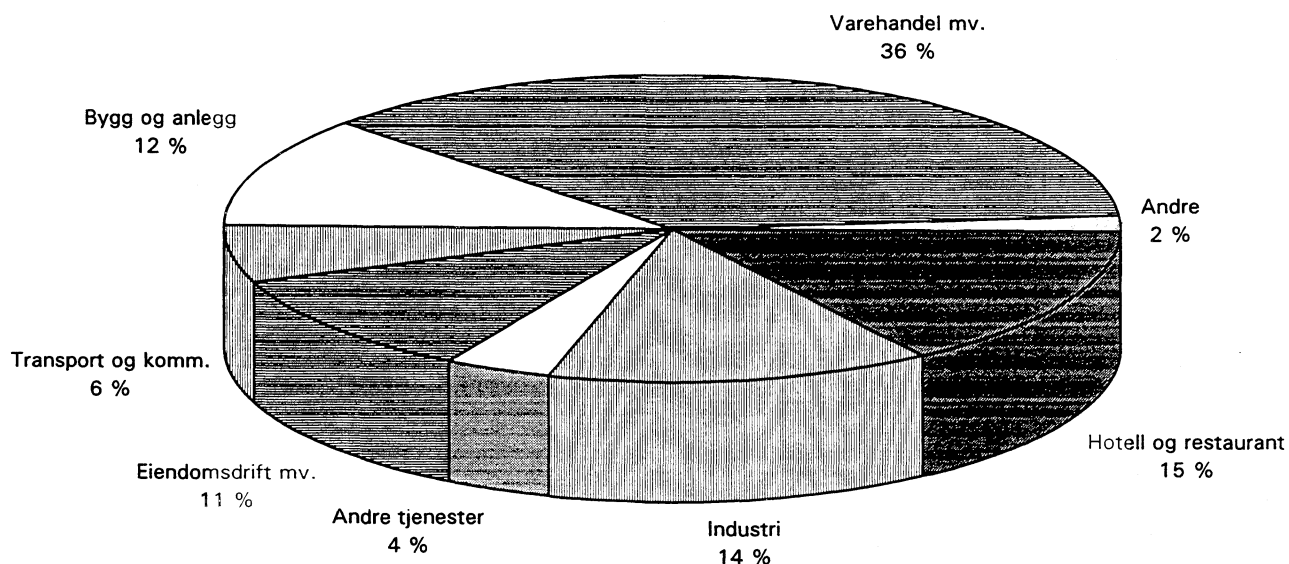
1) Endrede registreringsregler for personlige konkurser gjør at tallene fra og med 1994 ikke er direkte sammenlignbare med tidligere perioder.

**FIGUR 3. ÅPNEDE KONKURSER ETTER FYLKE**  
1. KVARTAL 1996 OG 1. KVARTAL 1997



**FIGUR 4. ÅPNEDE FORETAKSKONKURSER ETTER NÆRING**

1. KVARTAL 1997



Tabell 1. Åpnede konkurser etter kvartal og fylke. 1995 - 1. kvartal 1997

	1995					1996					1997
	I alt	1.kv.	2.kv.	3.kv.	4.kv.	I alt	1.kv.	2.kv.	3.kv.	4.kv.	1.kv.
I alt .	3500	1029	855	742	874	3458	1060	840	736	822	811
Østfold .....	202	67	64	39	32	193	56	56	46	35	53
Akershus .....	443	132	103	101	107	387	128	106	76	77	104
Oslo .....	701	208	162	139	192	676	240	141	135	160	117
Hedmark .....	112	23	35	28	26	109	28	25	29	27	27
Oppland .....	95	29	28	20	18	103	20	27	30	26	27
Buskerud .....	251	60	55	74	62	197	61	43	42	51	59
Vestfold .....	164	48	40	32	44	142	49	26	31	36	32
Telemark .....	104	23	43	14	24	102	23	32	13	34	19
Aust-Agder .....	48	17	9	9	13	44	20	12	5	7	10
Vest-Agder .....	66	32	8	12	14	69	11	16	19	23	23
Rogaland .....	219	60	54	39	66	223	60	73	47	43	52
Hordaland .....	248	62	51	59	76	276	84	70	62	60	64
Sogn og Fjordane .....	47	20	11	3	13	36	7	8	10	11	7
Møre og Romsdal .....	119	32	33	21	33	135	48	25	32	30	35
Sør-Trøndelag .....	240	84	54	47	55	279	84	55	61	79	61
Nord-Trøndelag .....	76	19	17	18	22	96	33	22	18	23	21
Nordland .....	170	46	45	41	38	181	40	59	31	51	48
Troms .....	129	41	31	32	25	137	40	29	38	30	31
Finnmark .....	66	26	12	14	14	73	28	15	11	19	21

Tabell 2. Åpnede konkurser etter måned. 1989 - 1. kvartal 1997 1)

	1989	1990	1991	1992	1993	1994	1995	1996	1997
Hele året .....	4536	3814	4926	5749	5158	3634	3500	3458	
Januar - mars ..	1220	900	1227	1516	1485	1018	1029	1060	811
Januar .....	392	302	357	414	507	307	326	358	291
Februar .....	405	280	421	510	430	375	332	321	296
Mars .....	423	318	449	592	548	336	371	381	224
April .....	381	252	398	438	402	269	251	279	
Mai .....	382	324	449	439	433	364	327	324	
Juni .....	410	304	487	434	443	331	277	237	
Juli .....	376	272	339	384	352	210	210	192	
August .....	357	299	355	405	389	329	289	257	
September .....	316	329	446	581	410	282	243	287	
Oktober .....	428	421	444	595	380	255	291	292	
November .....	390	398	444	519	495	314	306	272	
Desember .....	276	315	337	438	369	262	277	258	..

1) Nye registreringsregler for personlige konkurser gjør at tall fra og med 1994 ikke er direkte sammenlignbare med tidligere perioder.



Tabell 3. Åpnede konkurser. Antall konkurser etter næring. (SN94) 1. kvartal 1996 - 1. kvartal 1997

Næring	1996								1997	
	1. kvartal		2. kvartal		3. kvartal		4. kvartal		1. kvartal	
	Antall foretak		Antall foretak		Antall foretak		Antall foretak		Antall foretak	
	I alt	Prosent	I alt	Prosent	I alt	Prosent	I alt	Prosent	I alt	Prosent
I alt .....	1060	100,0	840	100,0	736	100,0	822	100,0	811	100,0
Personlige konkurser 1) .....	365	34,4	340	40,5	276	37,5	282	34,3	283	34,9
Jordbruk og skogbruk .....	3	0,3	1	0,1	3	0,4	2	0,2	1	0,1
Fiske, fangst og fiskeoppdrett	3	0,3	2	0,2	1	0,1	3	0,4	3	0,4
Bergverksdrift og utvinning ..	1	0,1	2	0,2	1	0,1	3	0,4	4	0,5
Utvinning av energi- råstoffer .....	-	-	-	-	1	0,1	1	0,1	1	0,1
Annen bergverksdrift og utvinning .....	1	0,1	2	0,2	-	-	2	0,2	3	0,4
Industri i alt .....	74	7,0	56	6,7	45	6,1	45	5,5	73	9,0
Produksjon av nærings- og nyttelsesmidler .....	14	1,3	7	0,8	6	0,8	6	0,7	18	2,2
Produksjon av tekstil- og bekleddingsvarer .....	5	0,5	4	0,5	5	0,7	2	0,2	3	0,4
Produksjon av lær- og lærvarer .....	-	-	-	-	1	0,1	1	0,1	-	-
Produksjon av trevarer .....	4	0,4	4	0,5	3	0,4	2	0,2	7	0,9
Treforedling, grafisk produksjon og forlags- virksomhet .....	17	1,6	18	2,1	8	1,1	14	1,7	13	1,6
Produksjon av kull og petroleumsprodukter .....	-	-	-	-	-	-	-	-	1	0,1
Produksjon av kjemikalier og kjemiske produkter .....	-	-	-	-	-	-	-	-	1	0,1
Produksjon av gummi- og plastprodukter .....	3	0,3	2	0,2	-	-	3	0,4	1	0,1
Produksjon av andre ikke- metallholdige mineral- produkter .....	2	0,2	1	0,1	-	-	1	0,1	4	0,5
Produksjon av metaller og metallvarer .....	9	0,8	6	0,7	7	1,0	2	0,2	7	0,9
Produksjon av maskiner og utstyr .....	4	0,4	5	0,6	6	0,8	4	0,5	4	0,5
Produksjon av elektriske og optiske produkter .....	4	0,4	2	0,2	2	0,3	1	0,1	-	-
Produksjon av transport- midler .....	4	0,4	5	0,6	1	0,1	3	0,4	7	0,9
Annen industriproduksjon ...	8	0,8	2	0,2	6	0,8	6	0,7	7	0,9
Kraft- og vannforsyning .....	-	-	2	0,2	-	-	-	-	-	-
Bygge- og anleggsvirksomhet 2)	87	8,2	69	8,2	53	7,2	72	8,8	61	7,5
Varehandel, reparasjon av kjøretøyer og husholdnings- apparater 3) .....	276	26,0	198	23,6	183	24,9	224	27,3	194	23,9
Hotell- og restaurantdrift 4)	94	8,9	59	7,0	80	10,9	74	9,0	80	9,9
Transport og kommunikasjon ...	35	3,3	22	2,6	21	2,9	27	3,3	33	4,1
Finansiell tjenesteyting, forsikring .....	10	0,9	2	0,2	2	0,3	4	0,5	1	0,1
Eiendomsdrift, forretnings- messig tjenesteyting og utleievirksomhet .....	80	7,5	64	7,6	52	7,1	61	7,4	57	7,0
Andre tjenester .....	32	3,0	22	2,6	19	2,6	25	3,0	21	2,6
Uoppgitt 5) .....	-	-	1	0,1	-	-	-	-	-	-

1) Omfatter eiereforetak, personlig næringsdrivende (bl.a. bønder og fiskere) og lønntakere. Spesifiseres etter næring i tabell 4.

2) For nærmere spesifikasjon, se tabell 11.

3) For nærmere spesifikasjon, se tabellene 7, 8 og 9.

4) For nærmere spesifikasjon, se tabell 10.

5) Omfatter foretak som ikke kan næringsfordeles ut ifra opplysninger fra Skifteretten eller Statistisk sentralbyrås bedrifts- og foretaksregister.

Tabell 4. Personlige konkurser 1) etter næring (SN94). Prosent. 1. kvartal 1996 - 1. kvartal 1997

Næring	1996								1997	
	1. kvartal		2. kvartal		3. kvartal		4. kvartal		1. kvartal	
	Antall		Antall		Antall		Antall		Antall	
	I alt	Prosent	I alt	Prosent	I alt	Prosent	I alt	Prosent	I alt	Prosent
I alt .....	365	100,0	340	100,0	276	100,0	282	100,0	283	100,0
Jordbruk og skogbruk .....	14	3,8	15	4,4	5	1,8	12	4,3	9	3,2
Fiske, fangst og fiskeoppdrett	4	1,1	2	0,6	-	-	1	0,4	4	1,4
Bergverksdrift og utvinning ..	1	0,3	-	-	-	-	-	-	-	-
Industri .....	24	6,6	13	3,8	16	5,8	16	5,7	19	6,7
Kraft- og vannforsyning .....	-	-	-	-	-	-	-	-	-	-
Bygge- og anleggsvirksomhet ..	100	27,4	96	28,2	62	22,5	91	32,3	86	30,1
Varehandel, reparasjon av kjøretøyer og husholdnings- apparater .....	64	17,5	41	12,1	39	14,1	44	15,6	42	14,9
Hotell- og restaurantdrift ...	17	4,7	16	4,7	10	3,6	13	4,6	15	5,3
Transport og kommunikasjon ...	56	15,3	63	18,5	50	18,1	34	12,1	50	17,7
Finansiell tjenesteyting, forsikring .....	-	-	-	-	-	-	-	-	2	0,7
Eiendomsdrift, forretnings- messig tjenesteyting og utleievirksomhet .....	36	9,9	34	10,0	27	9,8	13	4,6	17	6,0
Andre tjenester 2).....	24	6,6	27	7,9	30	10,9	19	6,7	13	4,6
Uoppgitt 3) .....	25	6,8	33	9,7	37	13,4	39	13,8	26	9,2

1) Omfatter eneeierforetak, personlig næringsdrivende (bl.a. bønder og fiskere) og lønntakere. Næringsfordelingen for personlige konkurser er i stor grad basert på opplysninger fra skifteretten. I tilfeller hvor en person er innehaver av flere eneeierforetak vil skifterettens rangering avgjøre næringstildelingen for denne personen.

2) På grunn av overgang til ny næringsstandard (SN94) er tallene fra og med 4. kvartal 1995 ikke direkte sammenlignbare med tidligere perioder.

3) Omfatter personlige konkurser som det ut i fra opplysninger fra skifteretten ikke er mulig å næringsfordele.

Tabell 5. Åpnede konkurser. Antall konkurser, sysselsatte og omsetningsverdi 1) etter næring (SN94). 1.kvartal 1996 og 1997

Næring	1. kvartal 1996				1. kvartal 1997			
	Antall		Syssel- satte	Omset- nings- verdi	Antall		Syssel- satte	Omset- nings- verdi
	I alt	Prosent	Antall	Mill. kr	I alt	Prosent	Antall	Mill. kr
I alt .....	1060	100,0	1 958	1 451	811	100,0	1 627	1 088
Personlige konkurser 2) .....	365	34,4	95	38	283	34,9	83	39
Jordbruk og skogbruk .....	3	0,3	-	-	1	0,1	-	-
Fiske, fangst og fiskeoppdrett	3	0,3	3	6	3	0,4	-	3
Bergverksdrift og utvinning ..	1	0,1	6	1	4	0,5	7	3
Utvinning av energi- råstoffer .....	-	-	-	-	1	0,1	2	1
Annen bergverksdrift og utvinning .....	1	0,1	6	1	3	0,4	5	2
Industri i alt .....	74	7,0	362	165	73	9,0	544	303
Produksjon av nærings- og nyttelsesmidler .....	14	1,3	47	64	18	2,2	215	190
Produksjon av tekstil- og bekleddingsvarer .....	5	0,5	3	1	3	0,4	11	11
Produksjon av lær- og lærvarer .....	-	-	-	-	-	-	-	-
Produksjon av trevarer .....	4	0,4	17	18	7	0,9	46	30
Treforedling, grafisk produksjon og forlags- virksomhet .....	17	1,6	207	34	13	1,6	20	18
Produksjon av kull og petroleumsprodukter .....	-	-	-	-	1	0,1	1	2
Produksjon av kjemikalier og kjemiske produkter ....	-	-	-	-	1	0,1	1	3
Produksjon av gummi- og plastprodukter .....	3	0,3	8	5	1	0,1	1	-
Produksjon av andre ikke- metallholdige mineral- produkter .....	2	0,2	-	6	4	0,5	5	1
Produksjon av metaller og metallvarer .....	9	0,8	18	10	7	0,9	20	14
Produksjon av maskiner og utstyr .....	4	0,4	31	14	4	0,5	20	7
Produksjon av elektriske og optiske produkter .....	4	0,4	5	3	-	-	-	-
Produksjon av transport- midler .....	4	0,4	12	1	7	0,9	183	16
Annen industriproduksjon ...	8	0,8	14	8	7	0,9	21	11
Kraft- og vannforsyning .....	-	-	-	-	-	-	-	-
Bygge- og anleggsvirksomhet ..	87	8,2	307	183	61	7,5	105	78
Varehandel, reparasjon av kjøretøyer og husholdnings- apparater .....	276	26,0	693	788	194	23,9	366	457
Hotell- og restaurantdrift ...	94	8,9	228	124	80	9,9	355	110
Transport og kommunikasjon ...	35	3,3	80	71	33	4,1	38	34
Finansiell tjenesteyting, forsikring .....	10	0,9	-	1	1	0,1	-	-
Eiendomsdrift, forretnings- messig tjenesteyting og utleievirksomhet .....	80	7,5	94	58	57	7,0	70	51
Andre tjenester .....	32	3,0	90	15	21	2,6	59	12

1) Oppgaven over sysselsetting og omsetning refererer seg til siste normale driftsår.

2) Omfatter eneeierforetak, personlig næringsdrivende (bl.a. bønder og fiskere) og lønnstakere. Spesifiseres i tabell 4.

Tabell 6. Åpnede konkurser etter sysselsettingsgrupper, omsetningsgrupper 1) og næring (SN94) 2).  
1. kv. 1997

Næring	Antall	Sysselsettingsgrupper				Omsetningsgrupper (1000 kr)		
		0-4	5-24	25-49	50 og over	0-999	1000-5999	6000 og over
I alt .....	811	730	76	2	3	608	167	36
Personlige konkurser 2).....	283	283	-	-	-	272	11	-
Jordbruk og skogbruk .....	1	1	-	-	-	1	-	-
Fiske, fangst og fiskeoppdrett	3	3	-	-	-	2	1	-
Bergverksdrift og utvinning ..	4	3	1	-	-	3	1	-
Utvinning av energi- råstoffer .....	1	1	-	-	-	1	-	-
Annen bergverksdrift og utvinning .....	3	2	1	-	-	2	1	-
Industri i alt .....	73	52	19	-	2	34	29	10
Produksjon av nærings- og nytelsemidler .....	18	10	7	-	1	8	5	5
Produksjon av tekstil- og bekleddingsvarer.....	3	2	1	-	-	-	3	-
Produksjon av lær- og lærvarer .....	-	-	-	-	-	-	-	-
Produksjon av trevarer .....	7	3	4	-	-	2	2	3
Treforedling, grafisk produksjon og forlags- virksomhet .....	13	13	-	-	-	4	9	-
Produksjon av kull og petroleumsprodukter .....	1	1	-	-	-	-	1	-
Produksjon av kjemikalier og kjemiske produkter ....	1	1	-	-	-	-	1	-
Produksjon av gummi- og plastprodukter .....	1	1	-	-	-	1	-	-
Produksjon av andre ikke- metallholdige mineral- produkter.....	4	4	-	-	-	4	-	-
Produksjon av metaller og metallvarer .....	7	4	3	-	-	5	1	1
Produksjon av maskiner og utstyr .....	4	2	2	-	-	2	2	-
Produksjon av elektriske og optiske produkter .....	-	-	-	-	-	-	-	-
Produksjon av transport- midler .....	7	6	-	-	1	4	2	1
Annen industriproduksjon ...	7	5	2	-	-	4	3	-
Kraft- og vannforsyning .....	-	-	-	-	-	-	-	-
Bygge- og anleggsvirksomhet ..	61	56	5	-	-	42	15	4
Varehandel, reparasjon av kjøretøyer og husholdnings- apparater .....	194	171	23	-	-	118	60	16
Hotell- og restaurantdrift ...	80	62	16	1	1	45	33	2
Transport og kommunikasjon ...	33	30	3	-	-	24	8	1
Finansiell tjenesteyting, forsikring .....	1	1	-	-	-	1	-	-
Eiendomsdrift, forretnings- messig tjenesteyting og utleievirksomhet .....	57	54	2	1	-	50	4	3
Andre tjenester .....	21	14	7	-	-	16	5	-

1) Oppgavene over sysselsetting og omsetning refererer seg til siste normale driftsår.

2) Omfatter enesierforetak, personlig næringsdrivende (bl.a. bønder og fiskere) og lønnstakere.

Tabell 7. Åpnede konkurser i varehandel, reparasjon av kjøretøyer og husholdningsapparater. Antall foretak etter næringsgruppe. (SN94). 1. kvartal 1996 - 1. kvartal 1997

Næring	1996								1997	
	1. kvartal		2. kvartal		3. kvartal		4. kvartal		1. kvartal	
	Antall foretak		Antall foretak		Antall foretak		Antall foretak		Antall foretak	
	I alt	Prosent	I alt	Prosent	I alt	Prosent	I alt	Prosent	I alt	Prosent
Varehandel i alt .....	276	100.0	198	100.0	183	100.0	224	100.0	194	100.0
Handel med, vedlikehold og reparasjon av motorkjøretøyer og motorsykler. Detaljhandel med drivstoff til motorkjøretøyer og motorsykler ..	21	7.6	18	9.1	14	7.7	22	9.8	24	12.4
Handel med motorkjøretøyer .....	3	1.1	7	3.5	4	2.2	4	1.8	12	6.2
Vedlikehold og reparasjon av motorkjøretøyer .....	9	3.3	7	3.5	4	2.2	10	4.5	6	3.1
Handel med deler og utstyr til motorkjøretøyer .....	3	1.1	2	1.0	2	1.1	1	0.4	1	0.5
Handel med motorsykler, deler og utstyr, og vedlikehold og reparasjon av motorsykler .....	-	-	-	-	-	-	1	0.4	2	1.0
Detaljhandel med drivstoff til motorkjøretøyer og motorsykler ..	6	2.2	2	1.0	4	2.2	6	2.7	3	1.5
Agentur- og engroshandel unntatt med motorkjøretøyer og motorsykler ..	102	37.0	56	28.3	52	28.4	69	30.8	76	39.2
Agenturhandel .....	5	1.8	1	0.5	1	0.5	3	1.3	2	1.0
Engroshandel med jordbruksvarer og levende dyr .....	1	0.4	-	-	-	-	2	0.9	-	0.0
Engroshandel med nærings- og nytelsesmidler .....	12	4.3	4	2.0	7	3.8	15	6.7	11	5.7
Engroshandel med husholdningsvarer og varer til personlig bruk .....	20	7.2	11	5.6	13	7.1	18	8.0	15	7.7
Engroshandel med innsatsvarer, unntatt jordbruksvarer, avfall og skrap .....	16	5.8	9	4.5	9	4.9	8	3.6	15	7.7
Engroshandel med maskiner og utstyr	28	10.1	22	11.1	13	7.1	13	5.8	21	10.8
Engroshandel ikke nevnt annet sted	20	7.2	9	4.5	9	4.9	10	4.5	12	6.2
Detaljhandel, unntatt med motorkjøretøyer og motorsykler. Reparasjon av husholdningsvarer og varer til personlig bruk .....	150	54.3	124	62.6	112	61.2	129	57.6	93	47.9
Butikkhandel med bredt vareutvalg .....	16	5.8	16	8.1	14	7.7	20	8.9	14	7.2
Frukt og grønnsaker .....	-	-	5	2.5	-	-	1	0.4	1	0.5
Kjøtt og kjøttvarer .....	2	0.7	5	2.5	1	0.5	-	-	-	0.0
Fisk og skalldyr .....	1	0.4	-	-	-	-	-	-	2	1.0
Bakervarer-, konditorvarer, sjokolade og drops .....	5	1.8	4	2.0	3	1.6	1	0.4	2	1.0
Drikkevarer .....	-	-	1	0.5	-	-	-	-	-	0.0
Tobakkvarer .....	-	-	-	-	1	0.5	-	-	-	0.0
Nærings- og nytelsesmiddel ellers .....	1	0.4	1	0.5	3	1.6	3	1.3	3	1.5
Apotekvarer .....	-	-	-	-	-	0.0	-	0.0	-	0.0
Medisinske og ortopediske artikler .....	-	-	-	-	-	-	-	-	-	0.0
Kosmetikk og toalettartikler ....	2	0.7	3	1.5	4	2.2	3	1.3	-	0.0
Tekstiler og utstyrvarer .....	7	2.5	4	2.0	4	2.2	4	1.8	4	2.1
Klær .....	25	9.1	24	12.1	21	11.5	30	13.4	21	10.8
Skotøy, reiseeffekter av lær og lærvarer .....	3	1.1	4	2.0	3	1.6	3	1.3	3	1.5
Belysningsutstyr, kjøkkenutstyr, møbler og innredningsartikler	8	2.9	4	2.0	2	1.1	6	2.7	4	2.1
Elektriske husholdningsapparater, radio, fjernsyn, plater, kassetter og musikkinstrumenter .....	10	3.6	6	3.0	6	3.3	5	2.2	6	3.1
Jernvarer, fargevarer og andre byggvarer .....	8	2.9	7	3.5	9	4.9	6	2.7	5	2.6
Bøker, papir, aviser og blader ..	3	1.1	2	1.0	3	1.6	4	1.8	1	0.5
Brukte varer .....	-	-	-	-	-	-	-	-	1	0.5
Butikkhandel ellers .....	59	21.4	38	19.2	38	20.8	43	19.2	26	13.4
Detaljhandel utenom butikk .....	3	1.1	-	-	2	1.1	4	1.8	-	0.0
Reparasjon av husholdningsvarer og varer til personlig bruk .....	-	-	-	-	3	1.6	-	-	1	0.5

Tabell 8. Åpnede konkurser i varehandel, reparasjon av kjøretøyer og husholdningsapparater. Antall foretak, sysselsatte og omsetningsverdi etter næringsgruppe. (SN94). 1. kvartal 1996 og 1997.

Næring	1. kvartal 1996				1. kvartal 1997			
	Antall foretak		Syssel- satte	Omset- nings- verdi	Antall foretak		Syssel- satte	Omset- nings- verdi
	I alt	Prosent	Antall	Mill. kr	I alt	Prosent	Antall	Mill. kr
Varehandel i alt .....	276	100,0	693	988	194	100,0	366	457
Handel med, vedlikehold og repara- sjon av motorkjøretøyer og motor- sykler. Detaljhandel med drivstoff til motorkjøretøyer og motorsykler ..	21	7,6	94	131	24	12,4	27	89
Handel med motorkjøretøyer .....	3	1,1	19	38	12	6,2	20	83
Vedlikehold og reparasjon av motorkjøretøyer .....	9	3,3	37	43	6	3,1	7	7
Handel med deler og utstyr til motorkjøretøyer .....	3	1,1	5	2	1	0,5	-	-
Handel med motorsykler, deler og utstyr, og vedlikehold og reparasjon av motorsykler .....	-	-	-	-	2	1,0	-	-
Detaljhandel med drivstoff til motorkjøretøyer og motorsykler ..	6	2,2	33	48	3	1,5	-	-
Agentur- og engroshandel unntatt med motorkjøretøyer og motorsykler ..	102	37,0	261	301	76	39,2	125	220
Agenturhandel .....	5	1,8	5	16	2	1,0	2	1
Engroshandel med jordbruksvarer og levende dyr .....	1	0,4	25	14	-	-	-	-
Engroshandel med nærings- og nyttelsesmidler .....	12	4,3	33	53	11	5,7	18	33
Engroshandel med husholdningsvarer og varer til personlig bruk .....	20	7,2	20	41	15	7,7	16	102
Engroshandel med innsatsvarer, unntatt jordbruksvarer, avfall og skrap .....	16	5,8	58	70	15	7,7	9	10
Engroshandel med maskiner og utstyr	28	10,1	94	89	21	10,8	72	70
Engroshandel ikke nevnt annet sted	20	7,2	26	18	12	6,2	8	4
Detaljhandel, unntatt med motor- kjøretøyer og motorsykler. Repara- sjon av husholdningsvarer og varer til personlig bruk .....	150	54,3	328	555	93	47,9	214	146
Butikkhandel med bredt vareutvalg .....	16	5,8	35	42	14	7,2	51	38
Frukt og grønnsaker .....	-	-	-	-	1	0,5	1	2
Kjøtt og kjøttvarer .....	2	0,7	-	-	-	-	-	-
Fisk og skalldyr .....	1	0,4	-	-	2	1,0	10	4
Bakervarer-, konditorivarer, sjokolade og drops .....	5	1,8	16	5	2	1,0	20	10
Nærings- og nytelsesmiddel ellers .....	1	0,4	37	49	3	1,5	2	1
Kosmetikk og toalettartikler ....	2	0,7	2	4	-	-	-	-
Tekstiler og utstyrsvare .....	7	2,5	9	13	4	2,1	6	2
Klær .....	25	9,1	45	35	21	10,8	38	29
Skotøy, reiseeffekter av lær og lærvarer .....	3	1,1	4	4	3	1,5	8	4
Belysningsutstyr, kjøkkenutstyr, møbler og innredningsartikler	8	2,9	15	24	4	2,1	11	6
Elektriske husholdnings- apparater, radio, fjernsyn, plater, kassetter og musikk- instrumenter .....	10	3,6	33	26	6	3,1	7	7
Jernvarer, fargevarer og andre byggvarer .....	8	2,9	25	27	5	2,6	17	14
Bøker, papir, aviser og blader ..	3	1,1	6	6	1	0,5	9	4
Brukte varer .....	-	-	-	-	1	0,5	2	-
Butikkhandel ellers .....	59	21,4	101	320	26	13,4	32	24
Detaljhandel utenom butikk .....	3	1,1	10	2	-	-	-	-
Reparasjon av husholdningsvarer og varer til personlig bruk .....	-	-	-	-	1	0,5	-	1

Tabell 9. Åpnede konkurser i varehandel, reparasjon av kjøretøyer og husholdningsapparater. Antall foretak etter kvartal og fylke. 1995 - 1. kvartal 1997

Fylke	1995		1996					1997
	I alt	1.kv.	I alt	1.kv.	2.kv.	3.kv.	4.kv.	1.kv.
I alt .....	827	247	881	276	198	183	224	194
Østfold .....	44	16	51	13	24	6	8	16
Akershus .....	86	35	97	29	24	16	28	17
Oslo .....	208	65	182	68	32	44	38	29
Hedmark .....	32	7	16	7	4	4	1	10
Oppland .....	9	3	16	3	5	3	5	4
Buskerud .....	48	13	47	13	11	10	13	6
Vestfold .....	41	12	38	16	3	9	10	5
Telemark .....	18	-	17	2	6	3	6	-
Aust-Agder .....	8	2	10	7	3	-	-	2
Vest-Agder .....	27	16	29	3	9	7	10	7
Rogaland .....	49	13	60	14	18	13	15	17
Hordaland .....	71	17	79	23	22	14	20	17
Sogn og Fjordane .....	10	6	11	2	2	4	3	3
Møre og Romsdal .....	27	6	45	16	9	14	6	9
Sør-Trøndelag .....	52	15	76	22	12	15	27	19
Nord-Trøndelag .....	14	1	18	8	3	5	2	8
Nordland .....	42	12	35	10	6	7	12	13
Troms .....	28	7	38	14	5	7	12	7
Finnmark .....	13	1	16	6	-	2	8	5

Tabell 10. Åpnede konkurser i hotell- og restaurantvirksomhet. Antall foretak etter kvartal og fylke. 1995 - 1. kvartal 1997

Fylke	1995		1996					1997
	I alt	1.kv.	I alt	1.kv.	2.kv.	3.kv.	4.kv.	1.kv.
I alt .....	312	93	307	94	59	80	74	80
Østfold .....	20	5	21	6	3	4	8	3
Akershus .....	19	12	14	3	1	5	5	4
Oslo .....	76	25	58	23	10	11	14	13
Hedmark .....	8	1	8	-	3	2	3	3
Oppland .....	12	5	18	4	4	4	6	5
Buskerud .....	22	3	19	8	3	5	3	6
Vestfold .....	15	3	13	5	4	2	2	3
Telemark .....	16	5	10	3	2	-	5	3
Aust-Agder .....	6	3	4	3	1	-	-	-
Vest-Agder .....	3	1	4	-	-	3	1	1
Rogaland .....	22	2	24	7	7	7	3	5
Hordaland .....	21	5	23	5	4	10	4	7
Sogn og Fjordane .....	6	3	3	2	1	-	-	2
Møre og Romsdal .....	9	2	12	4	5	-	3	4
Sør-Trøndelag .....	15	6	18	3	3	7	5	4
Nord-Trøndelag .....	3	-	13	6	-	3	4	3
Nordland .....	21	5	20	3	3	8	6	8
Troms .....	11	3	15	5	3	6	1	4
Finnmark .....	7	4	10	4	2	3	1	2

Tabell 11. Åpnede konkurser i bygge- og anleggsvirksomhet. Antall foretak etter kvartal og fylke. 1995 - 1. kvartal 1997

Fylke	1995		1996					1997
	I alt	1.kv.	I alt	1.kv.	2.kv.	3.kv.	4.kv.	1.kv.
I alt .....	248	72	281	87	69	53	72	61
Østfold .....	17	5	15	1	6	5	3	3
Akershus .....	34	8	28	9	6	7	6	6
Oslo .....	39	16	58	26	11	8	13	7
Hedmark .....	6	1	16	2	3	1	10	2
Oppland .....	8	3	10	1	3	5	1	2
Buskerud .....	19	2	17	7	4	4	2	7
Vestfold .....	10	5	13	5	3	3	2	2
Telemark .....	3	-	9	1	5	-	3	1
Aust-Agder .....	3	1	4	2	-	-	2	2
Vest-Agder .....	1	-	2	-	-	1	1	5
Rogaland .....	18	5	20	7	5	3	5	2
Hordaland .....	30	5	37	10	11	5	11	7
Sogn og Fjordane .....	4	-	4	-	1	2	1	-
Møre og Romsdal .....	7	1	4	1	-	2	1	3
Sør-Trøndelag .....	20	12	13	5	1	3	4	3
Nord-Trøndelag .....	5	2	8	3	2	1	2	2
Nordland .....	8	1	9	1	5	-	3	5
Troms .....	13	5	5	-	2	2	1	1
Finnmark .....	3	-	9	6	1	1	1	1

Tabell 12. Åpnede konkurser etter etableringsår og fylke. 1. kvartal 1996 og 1997

	1. kvartal 1996					1. kvartal 1997				
	I alt	< 2 år	2-5 år	> 5 år	Uoppgitt 1)	I alt	< 2 år	2-5 år	> 5 år	Uoppgitt 1)
I alt .....	1060	161	294	233	372	811	143	219	164	285
Østfold .....	56	9	12	12	23	53	10	9	13	21
Akershus .....	128	10	26	26	66	104	8	21	22	53
Oslo .....	240	53	80	46	61	117	26	37	16	38
Hedmark .....	28	4	4	6	14	27	4	9	4	10
Oppland .....	20	2	4	6	8	27	2	11	2	12
Buskerud .....	61	11	19	14	17	59	9	12	7	31
Vestfold .....	49	8	19	10	12	32	5	5	9	13
Telemark .....	23	2	6	4	11	19	2	4	-	13
Aust-Agder .....	20	6	8	4	2	10	2	4	3	1
Vest-Agder .....	11	3	1	3	4	23	7	2	8	6
Rogaland .....	60	8	14	19	19	52	11	17	13	11
Hordaland .....	84	9	34	21	20	64	15	24	16	9
Sogn og Fjordane ..	7	1	2	1	3	7	3	3	-	1
Møre og Romsdal ...	48	3	9	23	13	35	3	9	10	13
Sør-Trøndelag .....	84	10	23	10	41	61	9	16	14	22
Nord-Trøndelag ....	33	6	7	9	11	21	6	6	6	3
Nordland .....	40	2	10	5	23	48	8	16	14	10
Troms .....	40	7	7	10	16	31	8	7	3	13
Finnmark .....	28	7	9	4	8	21	5	7	4	5

1) Inkludert personlige konkurser (365 i 1. kvartal 1996 og 283 i 1. kvartal 1997)



Tabell 13. Åpnede konkurser i aksjeselskaper, etter aksjekapital og fylke. 1.kvartal 1996 og 1997. 1000 kr

	1. kvartal 1996							1. kvartal 1997						
	I alt	50	51- 100	101- 250	251- 500	> 500	Uopp- gitt 1)	I alt	50	51- 100	101- 250	251- 500	> 500	Uopp- gitt 1)
I alt .....	679	381	117	101	38	41	1	519	290	100	66	27	35	1
Østfold .....	33	23	5	5	-	-	-	31	22	2	5	-	2	-
Akershus .....	62	39	7	9	5	1	1	51	34	12	3	1	1	-
Oslo .....	179	113	33	18	7	8	-	79	54	11	8	2	4	-
Hedmark .....	13	6	1	1	3	2	-	17	7	4	5	-	1	-
Oppland .....	12	7	1	2	-	2	-	14	8	2	-	4	-	-
Buskerud .....	43	24	10	5	1	3	-	29	18	7	1	-	2	1
Vestfold .....	35	22	6	2	3	2	-	19	7	5	6	-	1	-
Telemark .....	12	9	1	2	-	-	-	6	2	1	1	1	1	-
Aust-Agder .....	17	8	4	4	1	-	-	8	2	2	1	1	2	-
Vest-Agder .....	7	4	-	2	1	-	-	17	9	3	1	2	2	-
Rogaland .....	41	19	10	6	4	2	-	41	21	9	5	2	4	-
Hordaland .....	63	33	8	10	3	9	-	55	37	6	4	4	4	-
Sogn og Fjordane ..	4	2	-	1	-	1	-	6	2	2	2	-	-	-
Møre og Romsdal ...	33	18	7	4	1	3	-	21	10	6	2	1	2	-
Sør-Trøndelag .....	42	20	11	8	1	2	-	39	21	9	5	3	1	-
Nord-Trøndelag ....	22	5	3	12	1	1	-	18	6	5	5	1	1	-
Nordland .....	17	7	3	4	2	1	-	37	14	9	8	3	3	-
Troms .....	24	13	3	4	4	-	-	17	6	5	3	1	2	-
Finnmark .....	20	9	4	2	1	4	-	14	10	-	1	1	2	-

1) Omfatter aksjeselskaper hvor opplysninger om aksjekapital er utelatt i Brønnøysunds foretaksregister.

Tabell 14. Åpnede konkurser etter eierform og fylke. 1. kvartal 1996 og 1997

	1. kvartal 1996								1. kvartal 1997							
	I alt	AS	ENK 1)	ANS	DA	BA	KS	Uopp- gitt 1)	I alt	AS	ENK 1)	ANS	DA	BA	KS	Uopp- gitt 2)
I alt .....	1060	679	365	7	1	3	-	5	811	519	283	5	2	-	-	2
Østfold .....	56	33	23	-	-	-	-	-	53	31	21	-	1	-	-	-
Akershus .....	128	62	64	1	-	-	-	1	104	51	53	-	-	-	-	-
Oslo .....	240	179	60	-	-	-	-	1	117	79	38	-	-	-	-	-
Hedmark .....	28	13	14	-	-	1	-	-	27	17	10	-	-	-	-	-
Oppland .....	20	12	8	-	-	-	-	-	27	14	12	1	-	-	-	-
Buskerud .....	61	43	17	1	-	-	-	-	59	29	30	-	-	-	-	-
Vestfold .....	49	35	12	1	-	-	-	1	32	19	12	-	-	-	-	1
Telemark .....	23	12	11	-	-	-	-	-	19	6	13	-	-	-	-	-
Aust-Agder .....	20	17	2	-	-	-	-	1	10	8	1	-	1	-	-	-
Vest-Agder .....	11	7	4	-	-	-	-	-	23	17	6	-	-	-	-	-
Rogaland .....	60	41	18	-	-	1	-	-	52	41	11	-	-	-	-	-
Hordaland .....	84	63	20	-	-	-	-	1	64	55	9	-	-	-	-	-
Sogn og Fjordane ..	7	4	2	-	-	1	-	-	7	6	1	-	-	-	-	-
Møre og Romsdal ...	48	33	12	2	1	-	-	-	35	21	13	-	-	-	-	1
Sør-Trøndelag .....	84	42	41	1	-	-	-	-	61	39	22	-	-	-	-	-
Nord-Trøndelag ....	33	22	11	-	-	-	-	-	21	18	3	-	-	-	-	-
Nordland .....	40	17	22	1	-	-	-	-	48	37	10	1	-	-	-	-
Troms .....	40	24	16	-	-	-	-	-	31	17	13	1	-	-	-	-
Finnmark .....	28	20	8	-	-	-	-	-	21	14	5	2	-	-	-	-

1) Inkludert personlig næringsdrivende (bl.a. bønder og fiskere) og lønnstakere.

2) Omfatter foretak som det ikke er mulig å identifisere i Brønnøysunds foretaksregister.

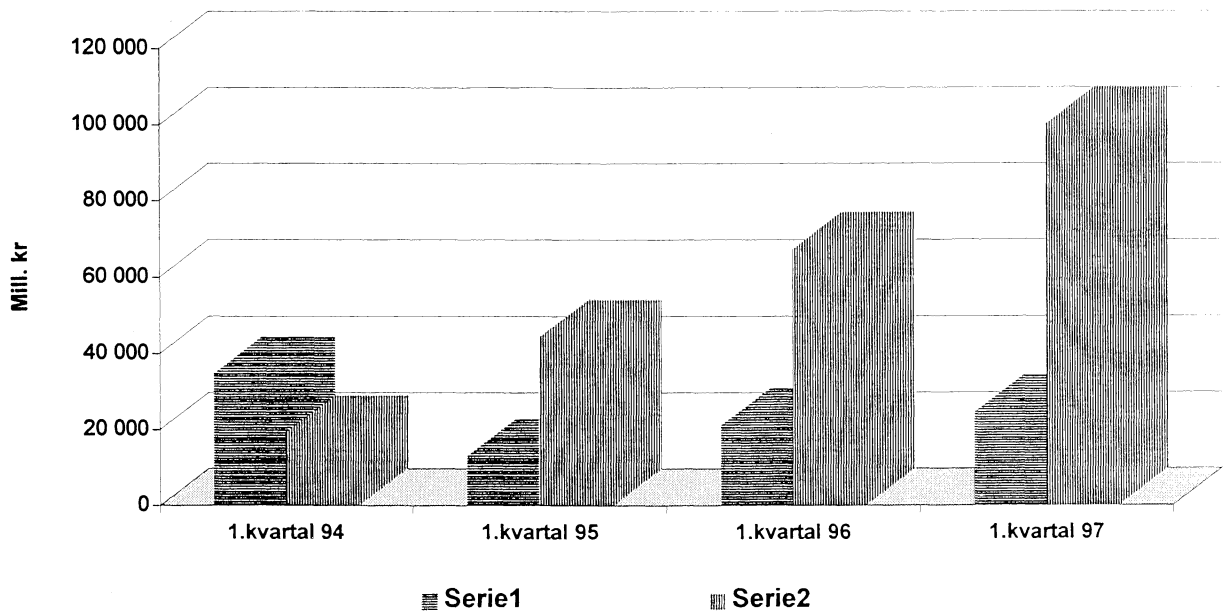
Tabell 15. Antall åpne konkurser og utbetalt statsgaranti for lønnskrav ved konkurs mv. 1985 - 1996. Akkumulerte tall.

År	Antall åpne konkurser 1)	Utbetalt statsgaranti for lønnskrav ved konkurs mv. 2) 1000 kr
1985	1340	89 865
1986	1426	116 792
1987	2075	163 256
1988	3891	421 068
1989	4536	533 895
1990	3814	497 470
1991	4926	538 571
1992	5749	573 661
1993	5158	384 898
1994	3634	242 410
1.kv. 1995	1029	39 478
1.halvår 1995	1884	89 449
1.-3.kv.1995	2626	150 031
1995	3500	205 612
1.kv. 1996	1060	43 468
1.halvår 1996	1900	112 129
1. - 3. kv.	2636	169 312
1996	3458	226 609

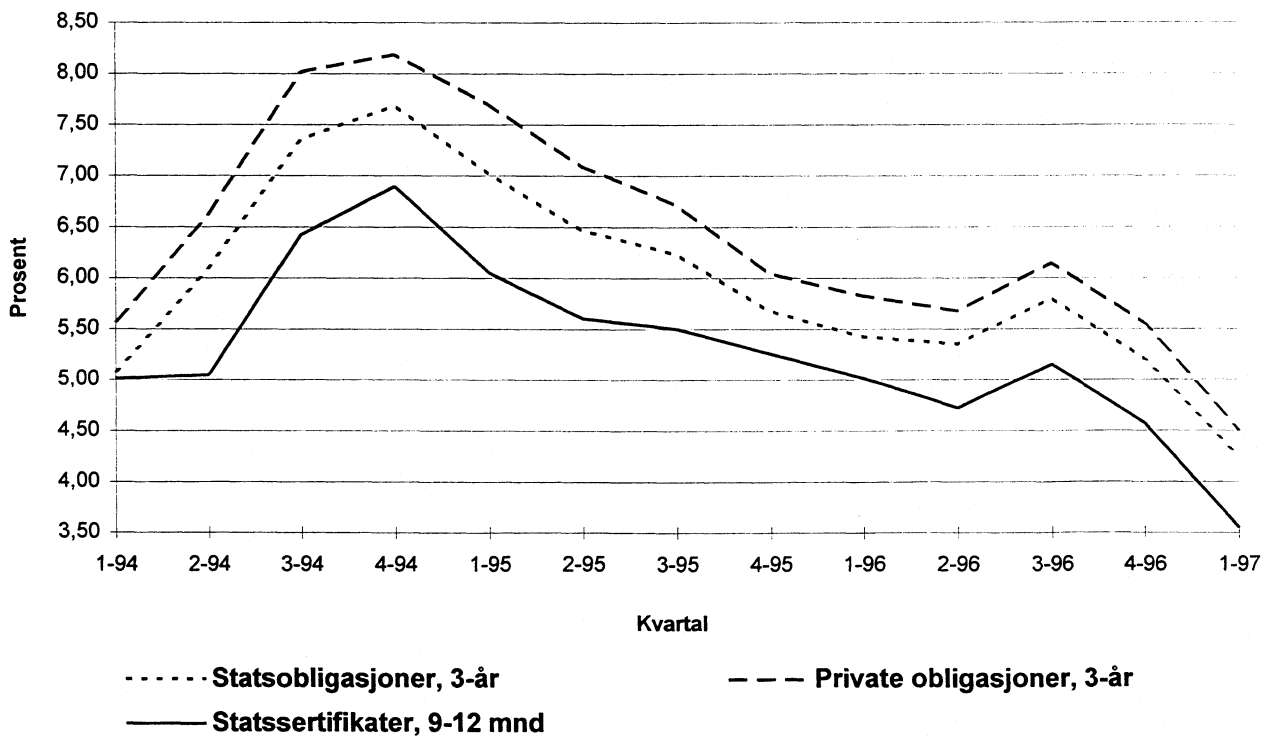
1) Nye registreringsregler for personlige konkurser gjør at tall f.o.m. 1.1. 1994 ikke er direkte sammenlignbare med tidligere perioder.

2) 1. juli 1992 er det gjennomført endringer i regelverket slik at det bl.a. ikke lenger gis dekning i insolvenssaker utenom konkurs. I tillegg gis det ikke dekning for krav som er eldre enn 3 måneder mot 6 måneder tidligere.

**Figur 5. Emisjoner av obligasjoner og sertifikater i norske kroner. 1. kvartal 1994 - 1997**



**Figur 6. Effektive renter på utvalgte obligasjoner og sertifikater 1. kvartal 1994 - 1. kvartal 1997**



Kilde: Norges Bank

Tabell 16. Emisjoner av sertifikater lagt ut i Norge. 1. kvartal 1996 og 1997. Mill. kr

	Bruttoemisjoner								Utestående gjeld	
	1996				1997*				31. mars	31. mars
	Januar	Februar	Mars	Januar- mars	Januar	Februar	Mars	Januar- mars	1996	1997*
<b>Emisjoner i alt .....</b>	<b>20 892</b>	<b>18 022</b>	<b>28 299</b>	<b>67 213</b>	<b>58 613</b>	<b>18 452</b>	<b>23 071</b>	<b>100 136</b>	<b>104 351</b>	<b>124 891</b>
Statssertifikater .....	3 000	3 000	12 500	18 500	43 000	3 000	2 000	48 000	33 000	48 000
Banksertifikater .....	8 320	7 755	8 660	24 735	6 740	7 700	11 210	25 650	29 940	37 470
Forretningsbanker .....	3 725	5 030	5 560	14 315	4 120	3 317	3 960	11 397	18 125	18 102
Sparebanker .....	4 595	2 725	3 100	10 420	2 620	4 383	7 250	14 253	11 815	19 368
Kredittsertifikater .....	3 523	1 710	1 495	6 728	1 600	1 665	1 610	4 875	8 681	5 580
Finanssertifikater .....	470	215	145	830	300	1 025	345	1 670	3 050	2 050
Lånesertifikater .....	5 079	5 342	5 499	15 920	6 973	5 062	7 906	19 941	29 480	31 791
Statsforvaltningen .....	-	-	-	-	-	-	-	-	-	-
Statlige låneinstitutter .....	2 509	2 845	2 552	7 906	4 210	1 553	2 873	8 636	17 862	16 305
Fylkeskommuner .....	-	-	-	-	-	130	-	130	395	590
Kommuner .....	430	237	632	1 299	733	789	1 298	2 820	2 483	3 356
Statens forretningsdrift .....	-	-	-	-	-	-	-	-	-	-
Statlig eide foretak mv. ....	1 000	1 350	-	2 350	-	-	200	200	2 250	550
Kommuneforetak .....	290	630	405	1 325	730	690	1 765	3 185	1 650	3 780
Private foretak .....	850	280	1 910	3 040	1 300	1 900	1 770	4 970	4 640	7 210
Utllandet .....	500	-	-	500	-	-	-	-	200	-

Kilde: Norges Bank.

Tabell 17. Effektive renter på sertifikater<sup>1</sup>. 1. kvartal 1996 og 1997. Prosent p.a.

	1996				1997			
	Jan.	Feb.	Mars	Januar- mars	Jan.	Feb.	Mars	Januar- mars
0 - 3 mnd .....	5,53	5,23	4,86	5,21	3,42	3,35	3,36	3,38
3 - 6 mnd .....	5,29	5,19	4,80	5,09	3,47	3,41	3,41	3,43
6 - 9 mnd .....	5,23	5,12	4,79	5,05	3,53	3,45	3,52	3,50
9 -12 mnd .....	5,18	5,09	4,78	5,02	3,58	3,47	3,60	3,55

<sup>1</sup> Helårlige effektive etterskuddsrenter, basert på representative norske statssertifikater. Måned- og kvartalsgjennomsnitt.

Kilde: Norges Bank

Tabell 18. Emisjoner av obligasjoner. 4. kvartal 1995 og 1996. Mill. kr

Låntakere	1995				1996*			
	Okt.	Nov.	Des.	Januar- des.	Okt.	Nov. <sup>2</sup>	Des. <sup>2</sup>	Januar- des. <sup>2</sup>
<b>Emisjoner i alt</b> .....	<b>3 664</b>	<b>8 006</b>	<b>8 944</b>	<b>66 858</b>	<b>7 890</b>	<b>7 143</b>	<b>5 651</b>	<b>89 410</b>
<b>Emisjoner i norske kroner</b> .....	<b>3 664</b>	<b>6 444</b>	<b>6 102</b>	<b>57 587</b>	<b>4 640</b>	<b>6 705</b>	<b>2 924</b>	<b>69 880</b>
Statsforvaltningen .....	-	3 000	78	21 078	-	3 000	-	21 000
Statlige låneinstitutter .....	512	572	-	5 109	-	150	-	4 142
Forretningsbanker .....	1 353	521	1 129	7 428	1 351	625	780	14 601
Sparebanker .....	-	450	984	2 609	970	925	525	8 646
Kredittforetak .....	935	927	695	8 878	983	320	355	6 987
Finansieringsselskaper .....	-	-	50	1 160	-	-	25	50
Livsforsikringsselskaper .....	-	-	-	-	-	-	-	-
Skadeforsikringsselskaper .....	-	-	-	-	-	-	-	-
Fylkeskommuner .....	-	174	553	927	150	-	118	931
Kommuner .....	64	600	160	2 770	658	975	308	4 663
Statens forretningsdrift .....	-	-	153	153	-	110	-	110
Statlig eide foretak mv. ....	800	-	400	2 250	-	-	-	3 325
Kommuneforetak .....	-	-	400	2 315	100	300	800	1 802
Private foretak .....	-	-	500	1 710	26	300	-	2 066
Utlandet .....	-	200	1 000	1 200	402	-	13	1 557
<b>Emisjoner i utenlandsk valuta <sup>1,2</sup></b> .....	<b>-</b>	<b>1 562</b>	<b>2 842</b>	<b>9 271</b>	<b>3 100</b>	<b>438</b>	<b>2 427</b>	<b>18 160</b>
Statsforvaltningen.....	-	-	-	-	-	-	-	-
Statlige låneinstitutter .....	-	-	-	-	-	-	-	-
Forretningsbanker .....	-	-	-	-	2 080	-	-	2 080
Sparebanker .....	-	-	-	-	-	-	-	-
Kredittforetak .....	-	-	2 842	7 581	1 020	-	1 229	8 459
Finansieringsselskaper .....	-	-	-	-	-	-	-	-
Livsforsikringsselskaper .....	-	-	-	-	-	-	-	-
Skadeforsikringsselskaper .....	-	-	-	-	-	-	-	-
Fylkeskommuner .....	-	-	-	-	-	-	-	-
Kommuner .....	-	-	-	-	-	-	-	-
Statens forretningsdrift .....	-	-	-	-	-	-	-	-
Statlig eide foretak mv. ....	-	1 562	-	1 690	-	438	1 198	6 798
Kommuneforetak .....	-	-	-	-	-	-	-	-
Private foretak .....	-	-	-	-	-	-	-	823
<b>Emisjoner i eurokroner</b> .....	<b>-</b>	<b>-</b>	<b>-</b>	<b>-</b>	<b>150</b>	<b>-</b>	<b>300</b>	<b>1 370</b>
Forretningsbanker .....	-	-	-	-	-	-	-	320
Kredittforetak .....	-	-	-	-	150	-	300	550
Statlig eide foretak mv. ....	-	-	-	-	-	-	-	500

<sup>1</sup> Omfatter kun de emisjoner som er rapportert til Norges Bank. Omregnet etter månedens gjennomsnittlige valutakurs (midtkurs).

<sup>2</sup> Korrigerede tall for emisjoner i utl. valuta i nov. og des. 1996.

K i l d e : Norges Bank.

Tabell 19. Emisjoner av obligasjoner. 1. kvartal 1996 og 1997. Mill. kr

Låntakere	1996				1997*			
	Januar	Februar	Mars	Januar- mars	Januar	Februar	Mars	Januar- mars
<b>Emisjoner i alt</b> .....	<b>9 384</b>	<b>2 150</b>	<b>10 315</b>	<b>21 849</b>	<b>14 323</b>	<b>6 106</b>	<b>7 926</b>	<b>28 355</b>
<b>Emisjoner i norske kroner</b> .....	<b>8 655</b>	<b>2 150</b>	<b>10 315</b>	<b>21 120</b>	<b>12 967</b>	<b>3 709</b>	<b>7 926</b>	<b>24 602</b>
Statsforvaltningen .....	7 000	-	4 000	11 000	6 000	-	2 000	8 000
Statlige låneinstitutter .....	474	752	1 441	2 667	-	-	2 500	2 500
Forretningsbanker .....	311	252	2 272	2 835	5 840	575	364	6 779
Sparebanker .....	100	-	500	600	100	1 290	875	2 265
Kredittforetak .....	170	546	741	1 457	482	555	545	1 582
Finansieringsselskaper .....	-	-	-	-	-	-	-	0
Livsforsikringsselskaper .....	-	-	-	-	-	-	-	0
Skadeforsikringsselskaper .....	-	-	-	-	-	-	-	0
Fylkeskommuner .....	-	-	-	-	-	439	-	439
Kommuner .....	-	200	-	200	-	350	-	350
Statens forretningsdrift .....	-	-	-	-	-	-	-	0
Statlig eide foretak mv. ....	500	-	300	800	-	-	-	0
Kommuneforetak .....	100	-	207	307	500	-	215	715
Private foretak .....	-	-	800	800	45	200	1 000	1 245
Utlandet .....	-	400	54	454	-	300	427	727
<b>Emisjoner i utenlandsk valuta<sup>1</sup></b> .....	<b>729</b>	<b>-</b>	<b>-</b>	<b>729</b>	<b>1 356</b>	<b>2 397</b>	<b>-</b>	<b>3 753</b>
Statsforvaltningen.....	-	-	-	-	-	-	-	-
Statlige låneinstitutter .....	-	-	-	-	-	-	-	-
Forretningsbanker .....	-	-	-	-	-	-	-	-
Sparebanker .....	-	-	-	-	-	-	-	-
Kredittforetak .....	729	-	-	729	934	2 397	-	3 331
Finansieringsselskaper .....	-	-	-	-	-	-	-	-
Livsforsikringsselskaper .....	-	-	-	-	-	-	-	-
Skadeforsikringsselskaper .....	-	-	-	-	-	-	-	-
Fylkeskommuner .....	-	-	-	-	-	-	-	-
Kommuner .....	-	-	-	-	-	-	-	-
Statens forretningsdrift .....	-	-	-	-	-	-	-	-
Statlig eide foretak mv. ....	-	-	-	-	422	-	-	422
Kommuneforetak .....	-	-	-	-	-	-	-	-
Private foretak .....	-	-	-	-	-	-	-	-

<sup>1</sup> Omfatter kun de emisjoner som er rapportert til Norges Bank. Omregnet etter månedens gjennomsnittlige valutakurs (midtkurs).  
Kilde: Norges Bank.

Tabell 20. Effektive renter på obligasjoner<sup>1</sup>. 1. kvartal 1996 og 1997. Prosent p.a.

	1996				1997			
	Jan.	Feb.	Mars	Januar- mars	Jan.	Feb.	Mars	Januar- mars
<b>Statsobligasjoner</b>								
3 år .....	5,46	5,49	5,35	5,43	4,29	4,06	4,36	4,24
5 år .....	5,79	5,94	5,96	5,90	4,94	4,62	4,96	4,84
10 år .....	6,39	6,79	6,85	6,68	6,03	5,65	5,94	5,87
<b>Private obligasjoner</b>								
3 år .....	5,87	5,91	5,70	5,83	4,60	4,29	4,61	4,50
5 år .....	6,26	6,45	6,35	6,35	5,29	4,97	5,30	5,19
10 år .....	6,83	7,18	7,20	7,07	6,36	5,96	6,23	6,18

<sup>1</sup> Helårlige effektive etterskuddsrenter på representative norske obligasjoner, vektet med gjenstående løpetid. Måned- og kvartalsgjennomsnitt.

Kilde: Norges Bank

Tabell 21. Folketrygdfondet. Balanse etter finansobjekt. 1). Mill. kr

	31.12 1991	31.12 1992	31.12 1993	31.12 1994	30.06 1995	31.12 1995	30.06 1996	31.12 1996
<b>EIENDELER</b>								
Bankinnskudd .....	4307	3413	1660	1197	1165	901	257	707
Norges Bank .....	136	432	380	27	2	0	0	0
Forretningsbanker .....	1427	1082	781	1120	1163	801	257	575
Sparebanker .....	2744	1899	499	50	0	100	0	132
Sertifikater 2) .....	1874	340	612	745	1084	2419	3842	5445
Obligasjoner 2) .....	44871	46618	36782	37928	37330	36779	35415	34353
Aksjer, andeler og grunnfondsbevis 2) .....	1470	3265	6179	8743	8916	9184	9270	8692
Utlån .....	5586	10021	25736	28147	32734	34497	38461	41644
Andre fordringer 2) .....	2559	3099	10952	5948	6100	9444	8790	11679
Realkapital .....	1	3	2	2	-	2	-	2
<b>Eiendeler i alt .....</b>	<b>60668</b>	<b>66759</b>	<b>81923</b>	<b>82710</b>	<b>87329</b>	<b>93226</b>	<b>96035</b>	<b>102522</b>
<b>GJELD OG EGENKAPITAL</b>								
<b>Gjeld og egenkapital i alt .....</b>	<b>60668</b>	<b>66759</b>	<b>81923</b>	<b>82710</b>	<b>87329</b>	<b>93226</b>	<b>96035</b>	<b>102522</b>

1) Finansobjektene er vurdert til markedsverdi for årstallene. For halvårstallene er sertifikater, ihendehaverobligasjoner og aksjer vurdert til kostpris.

2) Urealiserte verdipapirgevinster/tap er inkludert under Andre fordringer for halvårstallene.

Kilde: Folketrygdfondet

Tabell 22. Folketrygdfondet. Obligasjoner, aksjer, andeler og grunnfondsbevis etter debitorsektor. 1) Mill. kr

Debitorsektor	Obligasjoner					Aksjer, andeler og grunnfondsbevis				
	31.12	30.06	31.12	30.06	31.12	31.12	30.06	31.12	30.06	31.12
	1994	1995	1995	1996	1996	1994	1995	1995	1996	1996
<b>I alt</b> .....	<b>37928</b>	<b>37330</b>	<b>36779</b>	<b>35415</b>	<b>34055</b>	<b>8743</b>	<b>8915</b>	<b>9184</b>	<b>9270</b>	<b>8692</b>
<b>Offentlig forvaltning</b> .....	<b>20560</b>	<b>19850</b>	<b>18337</b>	<b>17995</b>	<b>15391</b>	-	-	-	-	-
110. Stats- og trygdeforvaltningen .....	18977	18119	16123	15747	13659	-	-	-	-	-
510. Fylkeskommuner .....	190	189	167	97	97	-	-	-	-	-
550. Kommuner .....	1393	1542	2047	2151	1635	-	-	-	-	-
<b>Finansielle foretak</b> .....	<b>12831</b>	<b>13438</b>	<b>13785</b>	<b>13180</b>	<b>14292</b>	<b>1204</b>	<b>1260</b>	<b>1325</b>	<b>1138</b>	<b>1199</b>
190. Statlige låneinstitutter .....	-	-	-	-	-	-	-	-	-	-
210. Forretningsbanker og Postbanken ....	7735	8089	7744	7086	8312	388	388	463	652	475
250. Sparebanker .....	1034	1076	1694	1889	2249	81	159	123	-	238
310. Kredittforetak .....	4062	4183	4084	3725	3468	20	-	-	-	-
370. Finansieringsselskaper .....	-	90	263	480	263	-	-	-	-	-
380. Verdipapirfond 2) .....	-	-	-	-	-	-	-	-	-	-
390. Andre finansielle foretak ekskl. hjelpeforetak 2) .....	-	-	-	-	-	-	-	-	-	-
410. Livsforsikringsselskaper mv. ....	-	-	-	-	-	715	713	739	486	486
470. Skadeforsikringsselskaper .....	-	-	-	-	-	-	-	-	-	-
490. Finansielle hjelpeforetak 2) .....	-	-	-	-	-	-	-	-	-	-
<b>Ikke-finansielle foretak</b> .....	<b>4532</b>	<b>4042</b>	<b>4657</b>	<b>4240</b>	<b>4372</b>	<b>7539</b>	<b>7655</b>	<b>7859</b>	<b>8132</b>	<b>7493</b>
610. Statens forretningsdrift .....	113	113	225	72	267	-	-	-	-	-
630. Statlig eide foretak .....	992	956	1061	1165	1145	1117	1166	1062	1157	1244
660. Kommunal forretningsdrift 2) .....	..	..	..	..	747	-	-	-	-	-
680. Selvstendige kommuneforetak 2) .....	1790	1366	1582	1401	581	-	-	-	-	-
710. Private foretak med begrenset ansvar (aksjeselskaper mv.) .....	1637	1607	1789	1602	1632	6422	6489	6797	6975	6249
740. Private ikke-forretningsmessige produsentorienterte institusjoner .....	-	-	-	-	-	-	-	-	-	-
<b>Husholdninger mv.</b> .....	<b>5</b>	-	-	-	-	-	-	-	-	-
760. Personlige foretak m.v. ....	5	-	-	-	-	-	-	-	-	-
770. Private ikke-forretningsmessige konsumentorienterte institusjoner .....	-	-	-	-	-	-	-	-	-	-
790. Personlig næringsdrivende .....	-	-	-	-	-	-	-	-	-	-
810. Lønnstakere o.l. ....	-	-	-	-	-	-	-	-	-	-
890. Ufordelt sektor .....	-	-	-	-	-	-	-	-	-	-
<b>Utlandet</b> .....	-	-	-	-	-	-	-	-	-	-

1) Årstellene er vurdert til markedsverdi, og halvårstellene til kostpris.

2) Ny sektorgrupping f o m 1.1.1996, se Bank- og kredittstatistikk Aktuelle tall nr 7/96.



## Veiviser til tabeller publisert i Bank- og kredittstatistikk

Tabelloversikt	Oppgavetidspunkt					
	1995		1996			1997
	31.12	31.03	30.06	30.09	31.12	31.03
KVARTALSSTATISTIKK: <sup>1)</sup>						
Hefte nummer						
<b>I Banker, statlige låneinstitutter, finansieringsforetak og forsikringsselskaper</b>						
Balanse etter finansobjekt.....		8/96	10/96	15/96	2/97	
Resultatregnskap.....		8/96	10/96	15/96	2/97	
Nøkkeltall.....		8/96	10/96	15/96	2/97	
Utlån og obligasjoner etter sektor (bare for livs- og skadeforsikringsselskaper).....		8/96	10/96	15/96	2/97	
Gjennomsnittlige utlåns- og innskuddsrenter.....			10/96	15/96	2/97	
<b>II Emisjoner av obligasjoner og sertifikater</b>						
Emisjoner av obligasjoner og sertifikater.....	3/96	5/96	9/96	13/96	1/97	4/97
Effektive renter på obligasjoner og sertifikater .....		5/96	9/96	13/96	1/97	4/97
<b>III Åpnede konkurser</b>						
Åpnede konkurser etter kvartal, måned, fylke og næring m.m.....	2/96	5/96	9/96	13/96	1/97	4/97
<b>IV Folketrygdfondet (publiseres halvårlig)</b>						
Balanse etter finansobjekt.....	4/96		9/96			4/97
Obligasjoner, aksjer, andeler og grunnfondsbevis etter sektor .....	4/96		9/96			4/97
ÅRSSTATISTIKK:						
<b>V Alle finansinstitusjoner</b>						
Utlån etter sektor og næring.....	16/96					
<b>VI Norges Bank, forretningsbanker inkl. Postbanken, sparebanker og statlige låneinstitutter</b>						
Balanse etter finansobjekt (m/tidsserier) .....	12/96					
Resultatregnskap.....	12/96					
Utlån og innskudd etter sektor og næring.....	12/96					
Kjøp og salg av realkapital.....	12/96					
Gjennomsnittlige utlåns- og innskuddsrenter.....	12/96					
Fordringer og gjeld overfor utlandet.....	12/96					
<b>VII Kredittforetak, finansieringsselskaper, livs- og skadeforsikringsselskaper <sup>2)</sup></b>						
Balanse etter finansobjekt .....	16/96					
Resultatregnskap.....	16/96					
Utlån etter sektor og næring.....	16/96					
Gjennomsnittlige utlånsrenter.....	16/96					

<sup>1)</sup> Norges Bank har f.o.m. 1.1.1996 overtatt publiseringen av den mest detaljerte månedsstatistikken for banker og finansieringsforetak. For veiviser til månedsstatistikk publisert av SSB i 1996 og tidligere henvises til Bank- og kredittstatistikk 5/9

<sup>2)</sup> Foreløpige tall for balanse etter finansobjekt og utlån/innskudd etter sektor/næring pr. 31.12.95 er publisert i Bank- og kredittstatistikk 3/96, 4/96 og 5/96.

## Veiviser til tabeller publisert i Bank- og kredittstatistikk

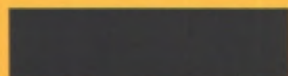
Tabelloversikt	Oppgavetidspunkt			
	1993	1994	1995	1996
	31.12	31.12	31.12	31.12
<b>ÅRSSTATISTIKK, (FORTS.)</b>				
Hefte nummer				
<b>VIII Verdipapirfond</b>				
Balanse etter finansobjekt.....	10/94	20/95	16/96	
Sertifikater, obligasjoner, aksjer og andeler etter sektor.....	10/94	20/95	16/96	
Innbetalt andelskapital etter sektor.....	10/94	20/95	16/96	
<b>IX Private og kommunale pensjonskasser og - fond</b>			15/96	
Balanse etter finansobjekt.....	17/94	20/95	15/96	
Utlån etter låntakersektor.....	17/94	20/95	16/96	
Obligasjoner og aksjer etter utstedersektor.....	17/94	20/95	16/96	
Resultatregnskap.....	17/94	20/95	16/96	
<b>X Finanstelling</b>				
Fordringer og gjeld overfor utlandet etter finansobjekt, sektor, næring og land m.m.....	18/94	17/95	14/96	
<b>XI Finansielle sektorbalanser 1988-1993.....</b>	8/95			
<b>XII Obligasjonsgjeld</b>				
Obligasjonsgjeld og emisjoner i norske kroner, pålydende verdi, markedsverdi, nominelle renter .....	20/94	13/95	11/96	
Obligasjonslån i norske kroner etter institusjonell sektor og verdipapirnummer .....		10/95	11/96	
<b>XIII Innenlandsk sertifikatgjeld.....</b>	20/94	2/95	3/96	
<b>XIV Kapitaltilførsel</b>				
Kapitaltilførsel til kommuner, foretak og husholdninger etter kilde.....	20/94	4/95		
<b>XV Fellesordningen for Tariffestet Pensjon (FTP) og Avtalefestet Pensjon (ATP)</b>				
Balanse etter finansobjekt og sektor.....	9/94	7/95	16/96	
Resultatregnskap.....	9/94	7/95	16/96	
<b>XVI Valutakurser.....</b>	1/94	5/95	1/96	1/97
<b>XVII Utlån, innskudd, sertifikater, obligasjoner og aksjer</b>				
Tidsserier 1988 - 1994.....	6/96	6/96		
Tidsserier 1989 - 1995.....	3/97	3/97	3/97	
<b>XVIII Finansinstitusjoner og offentlige, ikke-finansielle foretak 1988-1993.....</b>	9/95			

Publikasjonen kan bestilles fra:

Statistisk sentralbyrå  
Salg- og abonnementservice  
Postboks 8131 Dep.  
N-0033 Oslo

Telefon: 22 00 44 80  
Telefaks: 22 86 49 76

ISSN 0333-1504



Pris pr. hefte kr 45,00 inkl. mva  
Pris pr. år kr 430,00 inkl. mva.

