

Interne notater

STATISTISK SENTRALBYRÅ

83/49

15. desember 1983

NORMATIVT ARBEIDSREISEOMLAND TIL
UTVALGTE TETTSTEDER OG SENTRA

DEL II
NORD-TRØNDELAG

av

Ole Ragnar Langen

INNHold

	Side
Figurregister	1
Tabellregister	1
1. Innledning	2
2. Spesielle merknader for Nord-Trøndelag	2

FIGURREGISTER

	Side
1. Arbeidsreiseomlandene til de utvalgte tettstedene/sentrene i Nord-Trøndelag. M 1:1 mill. ..	4

TABELLREGISTER

1. Folketall i tettstedene og innenfor omlandene til de utvalgte tettstedene/sentrene	3
2. Grunnkretser som faller innenfor omlandene til de utvalgte tettstedene/sentrene	10
3. Grunnkretsenes sentralitet. Kommune	13
4. Grunnkretser utenfor omlandet til de utvalgte tettstedene/sentrene og fólketallet i disse. Kommune	21

1. INNLEDNING

Statistisk Sentralbyrå har bygd opp en kretsdatabank med data fra perioden rundt 1980. Kretsdatabanken består i første omgang av data fra folke- og bolig tellingen 1980, landbrukstellingene 1979, og normative arbeidsreiseomland til utvalgte tettsteder/sentra. Arbeidet med å bygge opp denne siste er gjort med støtte fra Miljøverndepartementet.

Dette notatet er en tabell- og figurpublikasjon og en videreføring av Intern notater nr. 83/21. Normativt arbeidsreiseomland til utvalgte tettsteder og sentra, Del I. Del I inneholder en beskrivelse og vurdering av metode og gjennomføring av prosjektet. Del II vil bli gitt ut med et hefte for hvert fylke, med unntak av Akershus og Oslo som er slått sammen til ett hefte.

Med notativt arbeidsreiseomland menes maksimal akseptabel daglig arbeidsreiseavstand. I denne undersøkelsen er maksimal arbeidsreiseavstand satt til 45 min. Ved valg av transportmiddel er valgt raskest transportmiddel forutsatt tilstrekkelig hyppighet og ikke urimelige høye kostnader. Vanligvis er derfor personbil nytted ved beregningene. Hastighetene for personbil på riksvegene er fastlagt av vegkontorene i fylkene. Der en må bruke offentlige transportmidler er Rutebok for Norge nytted. Det er lagt inn hastighetsbegrensninger for vegstrekninger som passerer tettsteder. Normalt vil det ta noe tid å komme til og fra transportmiddelet en nytter. Denne tiden er beregnet skjønnsmessig. Utvalget av tettsteder/sentra er foretatt på grunnlag av de tettsteder/sentra som var nytted i Fossan¹⁾ sin undersøkelse. Utvalget er utvidet noe etter samråd med plan- og utbyggingsavdelingen i fylkeskommunen. Arbeidsreiseomlandene er tegnet inn på kart i målestokk 1:250 000 (Bosettingskartene) og digitalisert fra samme kartverk.

En nærmere beskrivelse av framgangsmåten er gjort i Interne notater 83/21.

2. SPESIELLE MERKNADER FOR NORD-TRØNDELAG

I denne undersøkelsen har vi tatt med to nye tettsteder, Vanvikan i Leksvik kommune og Brannan i Verdal kommune. Vanvikan har utbygd offentlig og privat service og fungerer som et regionalt arbeidsmarked. Det er også et trafikknutepunkt. Brannan er et nytt tettsted med over 1 000 innbyggere.

Nordli i Lierne kommune og Nordre Grong i Røyrvik kommune er erstattet med henholdsvis Sandvika og Røyrvik. Videre skal Midtbygda i Meråker svare til Meråker hos Fossan, Vikaleiret til Frosta og Vinje til Mosvik.

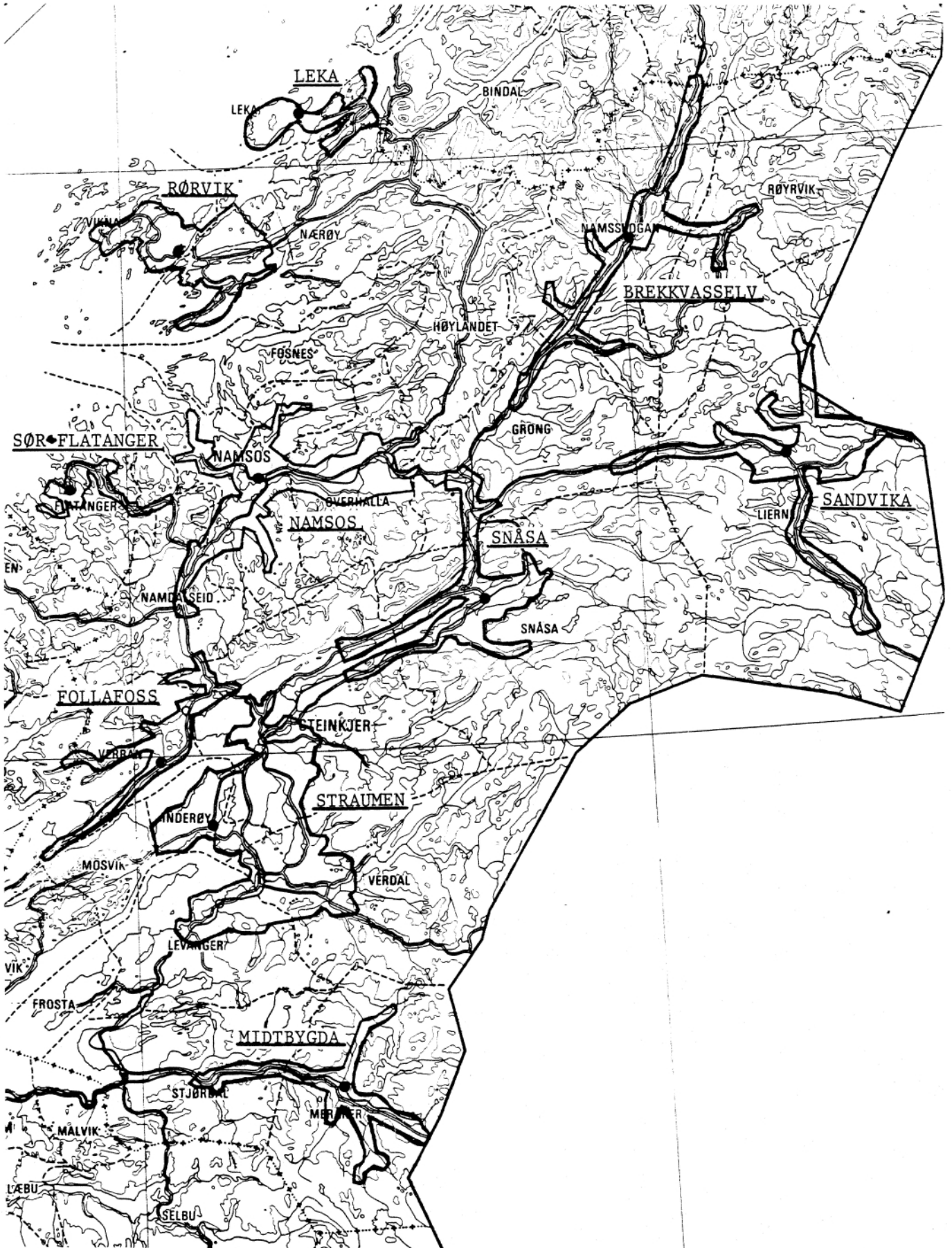
Noen av tettstedene har omland som går inn i Sverige. I våre beregninger er omlandsavgrensingen vanligvis avsluttet ved svenskegrensa. Omlandene for tettstedene Kopperå og Midtbygda er i virkeligheten betydelig større enn kart og lister viser. For tettstedet Sandvika i Lierne kommune er derimot forholdet noe annerledes, da en må kjøre gjennom Sverige for å komme inn i Norge igjen. Eventuell befolkning i Sverige er imidlertid ikke regnet med i tabellen som viser folketall.

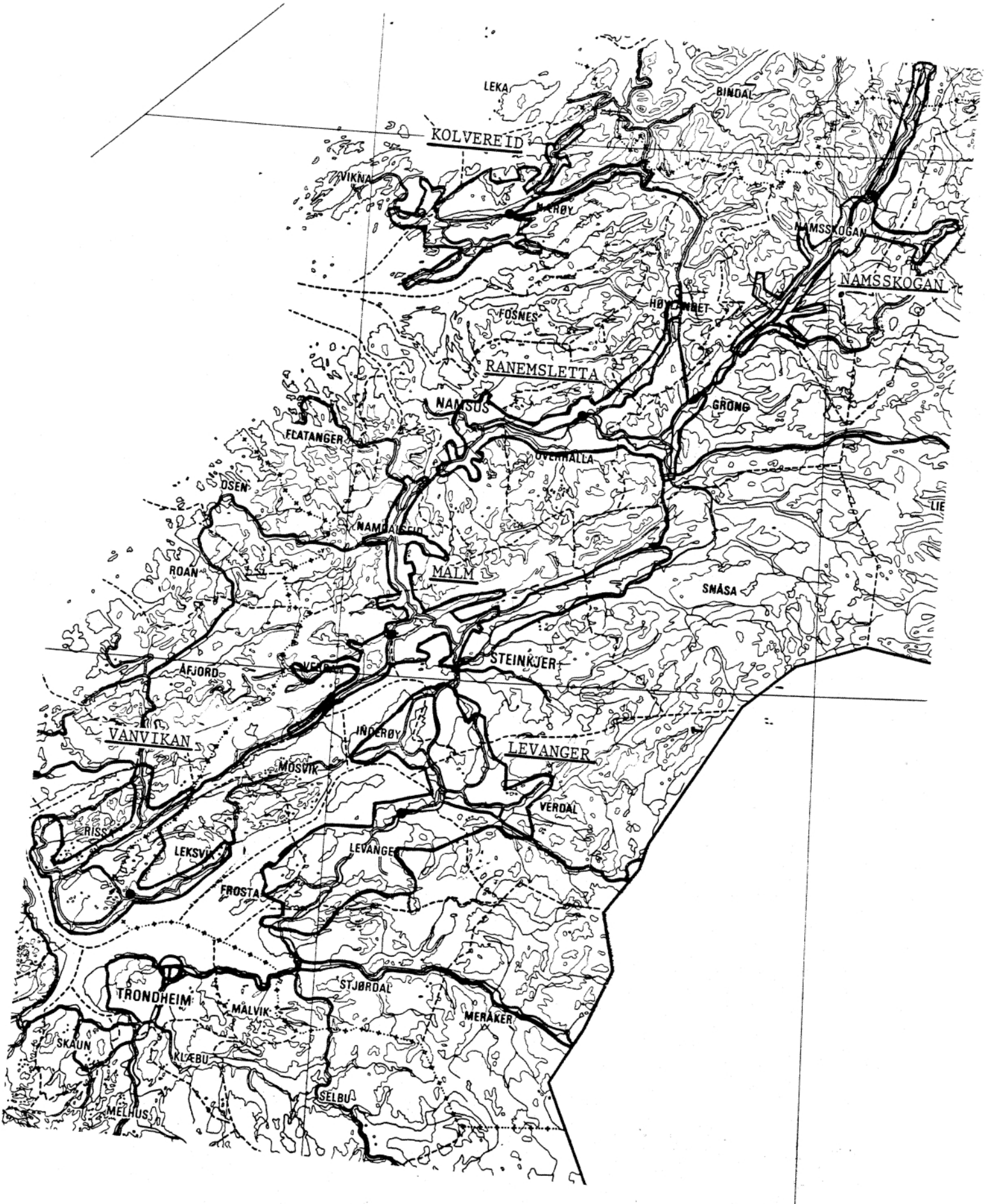
¹⁾ Bjørn Fossan: Senterstrukturen i Norge, Miljøverndepartementet 1975.

Tabell 1. Folketall i tettstedene og innenfor omlandene til de utvalgte tettstedene/sentrene

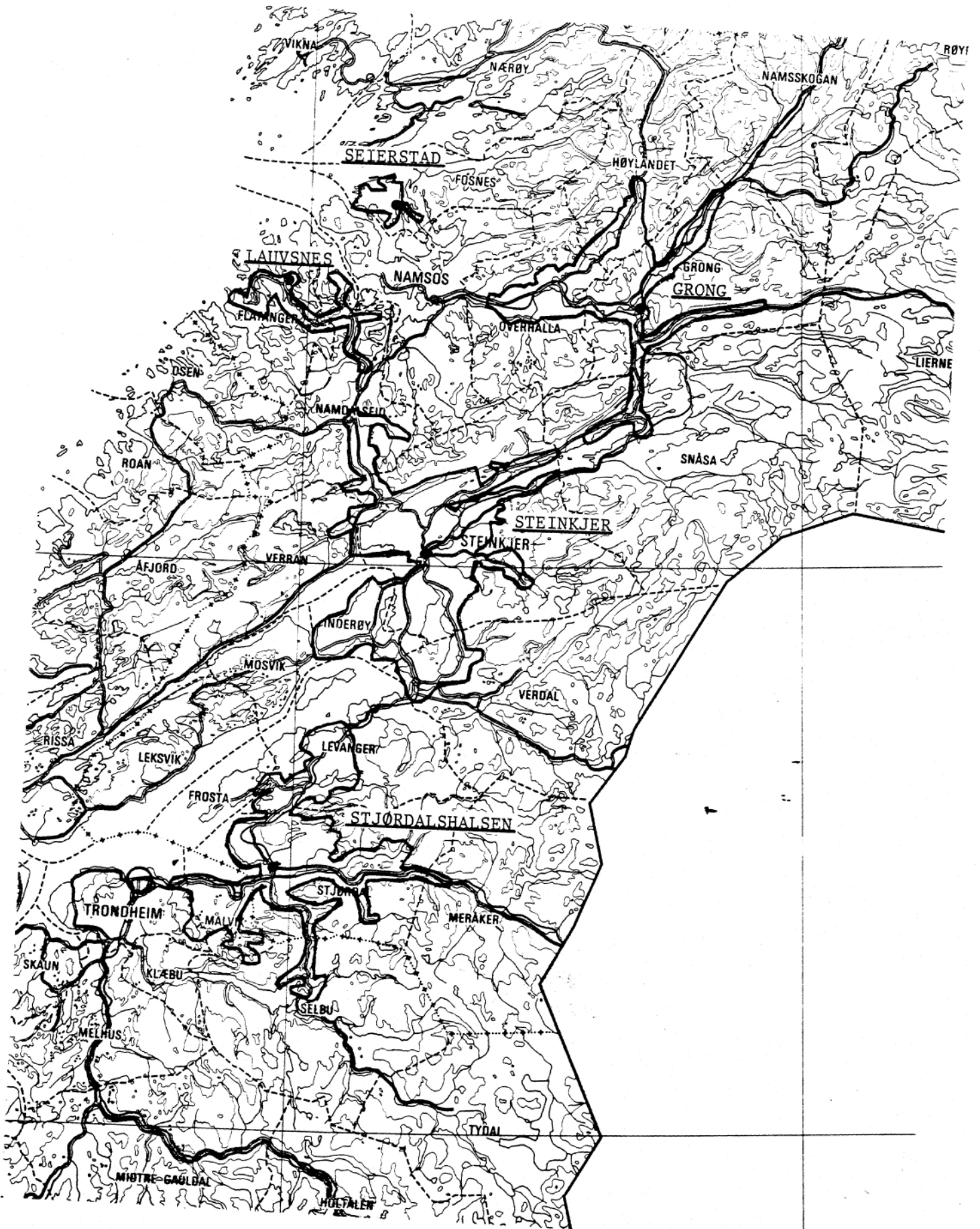
Tettsteder/senter nr. navn	Kommunenavn	Folketall i tettstedene 1980	Folketall innenfor omlandene 1980
7003 Steinkjer	Steinkjer	9 715	39 112
7011 Namsos	Namsos	8 113	15 593
7012 Bangsund	Namsos	934	15 811
7021 Midtbygda	Meråker	595	3 306
7022 Kopperå	Meråker	353	3 306
7032 Stjørdalshalsen	Stjørdal	8 495	31 486
9700 Vikaleiret	Frosta	-	9 030
7041 Leksvik	Leksvik	663	4 103
7042 Vanvikan	Leksvik	484	7 346
7051 Levanger	Levanger	6 628	36 890
7052 Skogn	Levanger	1 738	35 140
9701 Fiborgtangen	Levanger	-	35 140
7061 Verdalsøra	Verdal	5 375	47 435
7063 Brannan	Verdal	1 228	46 264
9702 Vinje	Mosvik	-	1 522
7071 Malm	Verran	1 954	9 672
7072 Follafoss	Verran	622	4 395
7081 Namdalseid	Namdalseid	311	18 897
7093 Straumen	Inderøy	942	45 204
7101 Snåsa	Snåsa	842	4 138
7111 Sandvika	Lierne	229	1 733
7121 Røyrvik	Røyrvik	365	1 056
9705 Namsskogan	Namsskogan	-	1 415
9706 Brekkvasselv	Namsskogan	-	1 360
7142 Grong	Grong	706	8 261
7151 Høylandet	Høylandet	239	7 090
7162 Ranemsletta	Overhalla	625	16 849
9708 Seierstad	Fosnes	-	609
7171 Lauvsnes	Flatanger	466	1 573
9709 Sør-Flatanger	Flatanger	-	1 141
7181 Rørvik	Vikna	2 087	5 056
7194 Kolvereid	Nærøy	975	7 462
9710 Leka	Leka	-	1 335

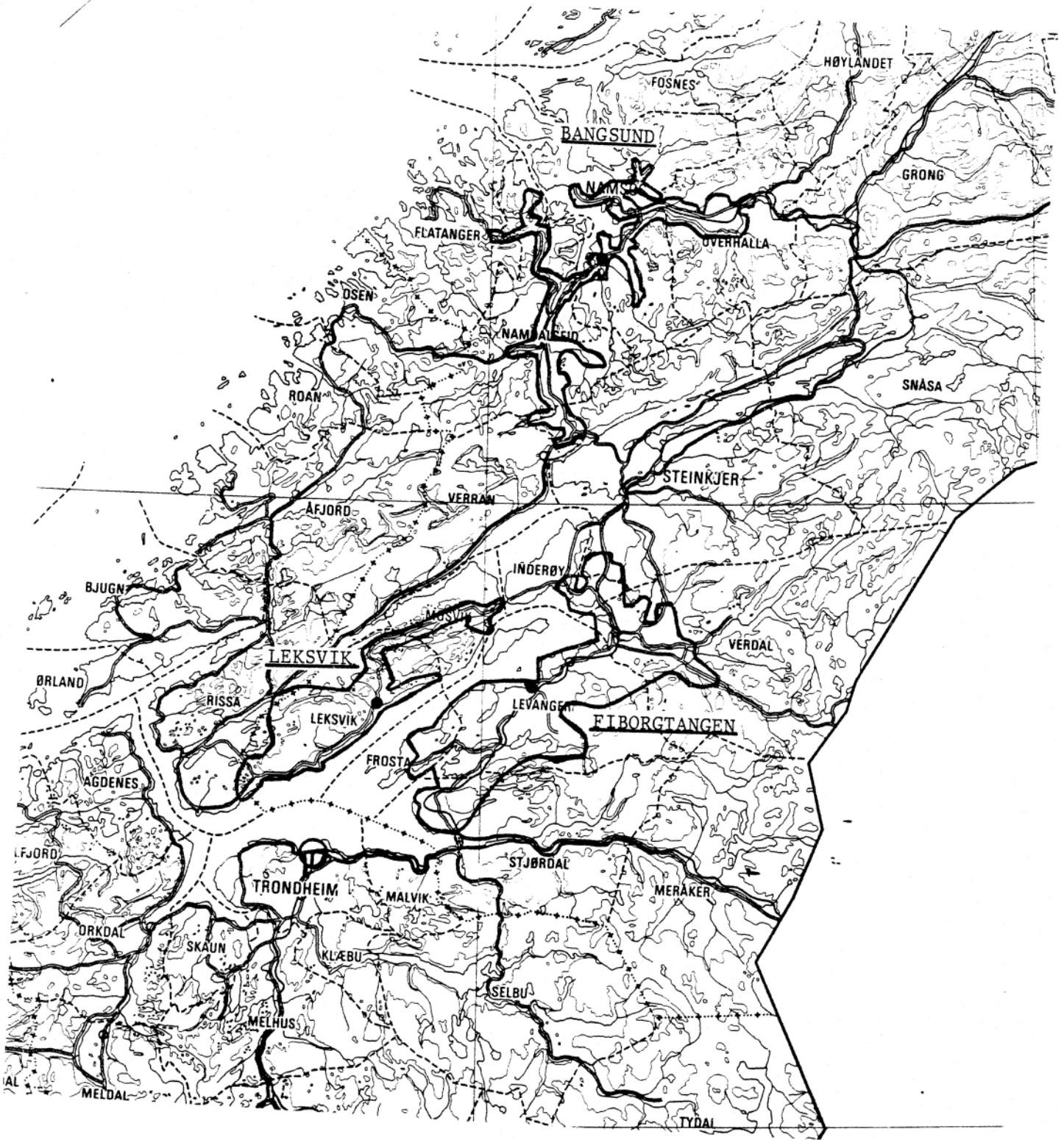
Figur 1. Arbeidsreiseomlandene til de utvalgte tettstedene/sentrene i Nord-Trøndelag.
M 1:1

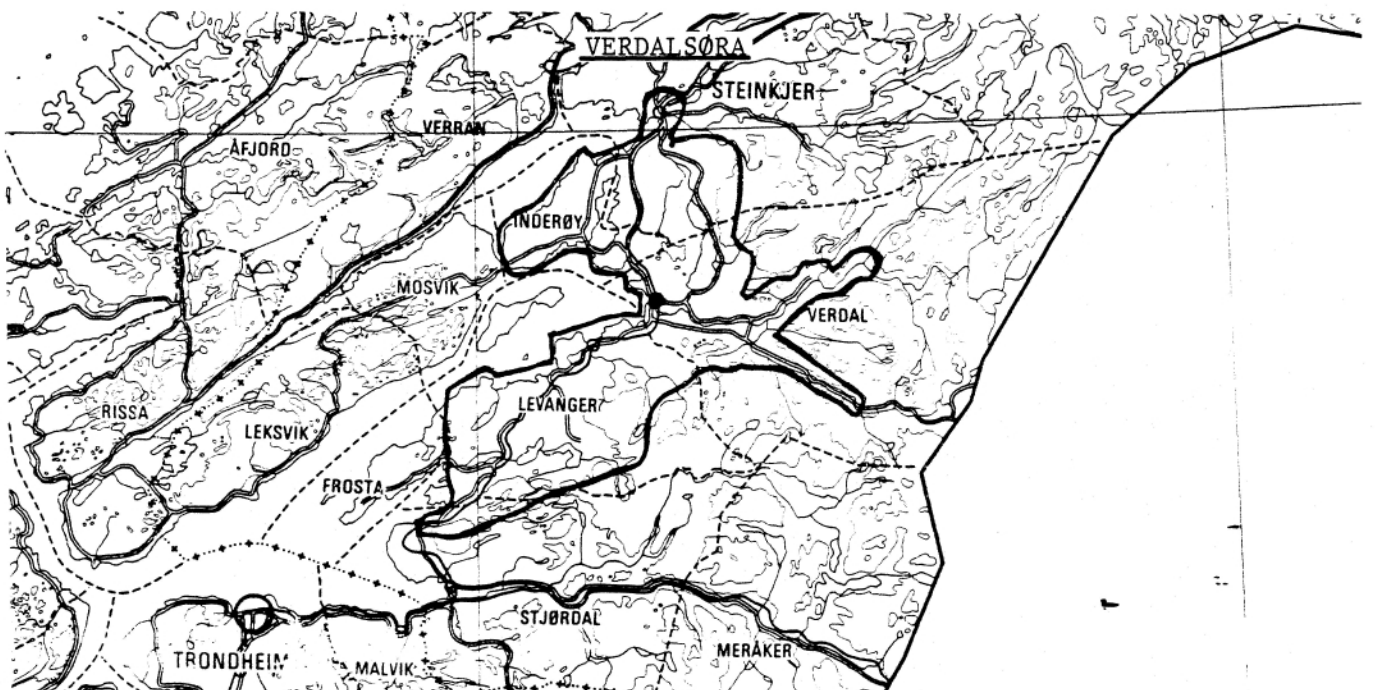
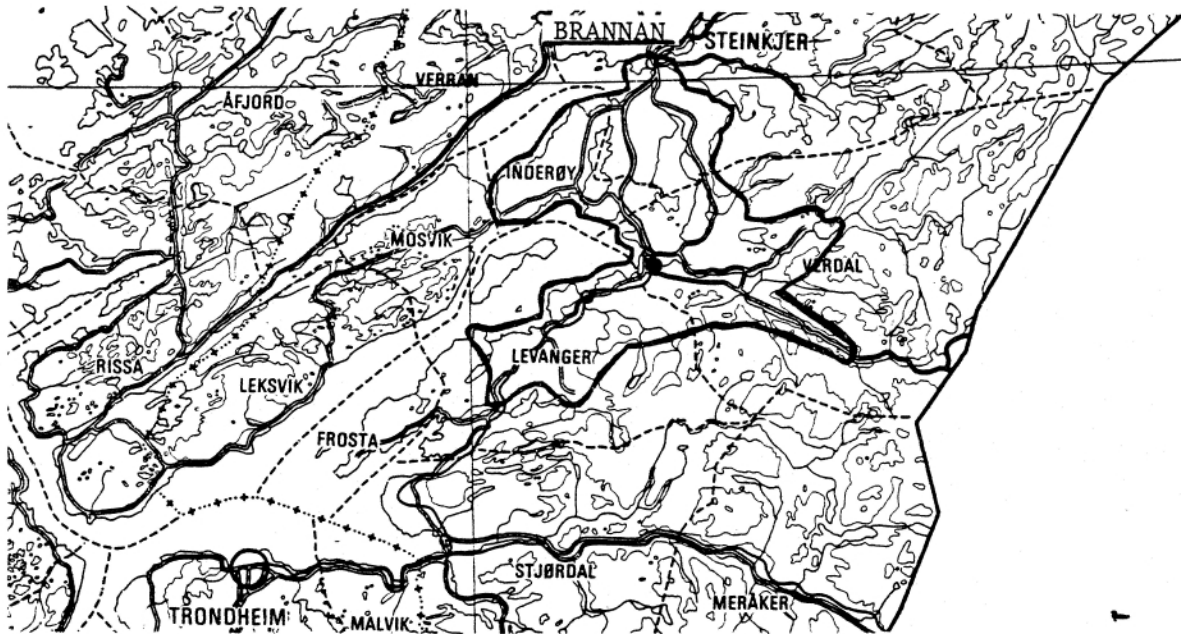
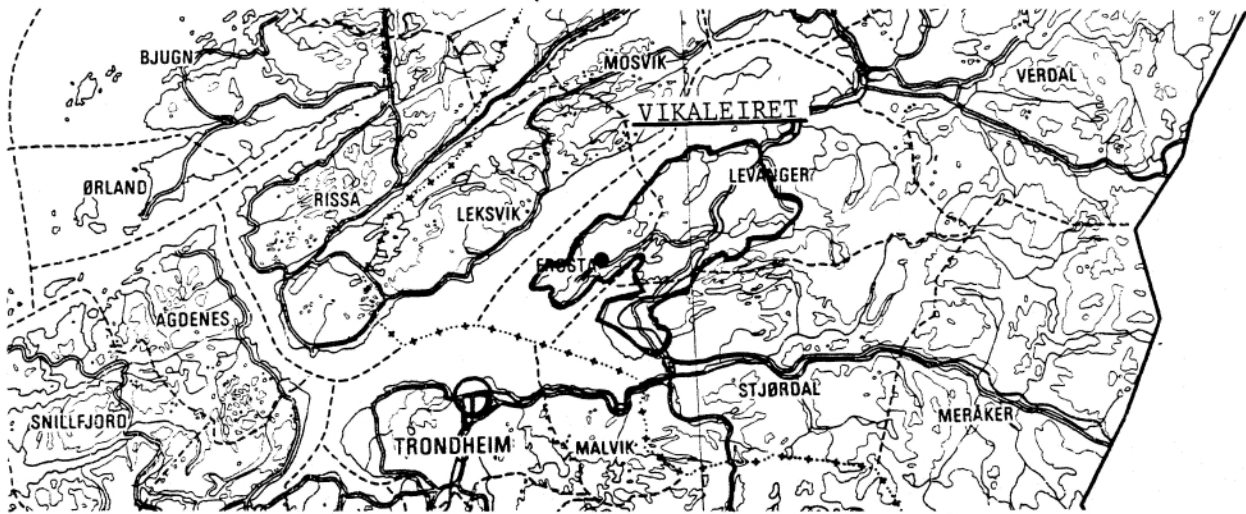












TABELL 2. GRUNNKRETSENER SOM FALLER INNENFOR OMLANDENE TIL DE UTVALGTE TETTSTEDENE/SENTRENE

7003 STEINKJER

1702 STEINKJER : 0101 - 0114, 0201 - 0211, 0301 - 0313, 0401 - 0410, 0501 - 0505, 0601 - 0605,
0701 - 0707
1721 VERDAL : 0101 - 0105, 0201 - 0205, 0301 - 0304, 0401 - 0403, 0406 - 0407, 0501 - 0503
1724 VERRAN : 0102 - 0111
1725 NAMDALSEID : 0101 - 0106
1729 INDERØY : 0101 - 0104, 0201 - 0205, 0301 - 0306, 0401 - 0404

7011 NAMSOS

1703 NAMSOS : 0101 - 0105, 0201 - 0206, 0301 - 0303, 0305 - 0306, 0401 - 0417
1725 NAMDALSEID : 0103, 0106 - 0107
1744 OVERHALLA : 0101 - 0113

7012 BANGSUND

1702 STEINKJER : 0406 - 0407
1703 NAMSOS : 0101 - 0105, 0201 - 0206, 0302 - 0303, 0306, 0401 - 0417
1725 NAMDALSEID : 0101 - 0109
1744 OVERHALLA : 0101 - 0107, 0111

7021 MIDTBYGDA

1711 MERÅKER : 0101 - 0110
1714 STJØRDAL : 0101 - 0103

7022 KOPPERÅ

1711 MERÅKER : 0101 - 0110
1714 STJØRDAL : 0101 - 0103

7032 STJØRDALSHALSEN

1601 TRONDHEIM : 2302 - 2303, 2305
1663 MALVIK : 0101 - 0106, 0201 - 0207, 0301 - 0310, 0401 - 0404
1664 SELBU : 0102 - 0106
1711 MERÅKER : 0104
1714 STJØRDAL : 0101 - 0117, 0201 - 0209, 0301 - 0309, 0401 - 0415, 0501 - 0508
1719 LEVANGER : 0203 - 0207, 0303 - 0309, 0401 - 0408

7041 LEKSVIK

1718 LEKSVIK : 0101 - 0110, 0201 - 0204
1723 MOSVIK : 0102 - 0103

7042 VANVÅGAN

1624 RISSA : 0104, 0201 - 0205, 0301 - 0313, 0401 - 0408
1718 LEKSVIK : 0108, 0110, 0201 - 0204

7051 LEVANGER

1702 STEINKJER : 0103 - 0111
1714 STJØRDAL : 0304 - 0306
1719 LEVANGER : 0101 - 0110, 0201 - 0207, 0301 - 0310, 0401 - 0408, 0501 - 0508, 0601 - 0605,
0701 - 0702
1721 VERDAL : 0101 - 0105, 0201 - 0205, 0301 - 0304, 0401 - 0407, 0501 - 0506, 0601 - 0604,
0608 - 0610
1729 INDERØY : 0101 - 0104, 0201 - 0205, 0301 - 0305, 0402 - 0404

7052 SKOEN

1702 STEINKJER : 0105 - 0107
1714 STJØRDAL : 0301 - 0309, 0403 - 0405, 0407, 0409
1719 LEVANGER : 0101 - 0110, 0201 - 0207, 0301 - 0310, 0401 - 0408, 0501 - 0508, 0601 - 0605,
0701 - 0702
1721 VERDAL : 0101 - 0105, 0201 - 0205, 0301 - 0304, 0401 - 0407, 0501 - 0506, 0601 - 0602,
0608 - 0610
1729 INDERØY : 0101 - 0104, 0201 - 0203

7061 VERDALSØRA

1702 STEINKJER : 0101 - 0114, 0201 - 0211, 0301 - 0310
1714 STJØRDAL : 0304
1719 LEVANGER : 0101 - 0110, 0201 - 0207, 0301 - 0310, 0401 - 0408, 0501 - 0503, 0601 - 0605,
0701 - 0702
1721 VERDAL : 0101 - 0105, 0201 - 0205, 0301 - 0304, 0401 - 0407, 0501 - 0506, 0601 - 0605,
0607 - 0610
1729 INDERØY : 0101 - 0104, 0201 - 0205, 0301 - 0306, 0401 - 0404

7063 BRANNAN

1702 STEINKJER : 0101 - 0114, 0201 - 0211, 0301 - 0311
1719 LEVANGER : 0101 - 0110, 0201 - 0207, 0303 - 0310, 0401, 0501 - 0503, 0601 - 0605,
0701 - 0702
1721 VERDAL : 0101 - 0105, 0201 - 0205, 0301 - 0304, 0401 - 0407, 0501 - 0506, 0601 - 0605,
0607 - 0610
1729 INDERØY : 0101 - 0104, 0201 - 0205, 0301 - 0306, 0401 - 0404

7071 MALM

1702 STEINKJER : 0305, 0309 - 0310, 0312, 0401 - 0410, 0501 - 0503
1703 NAMSOS : 0201

TABELL 2 (FORTS.). GRUNNKRETSENER SOM FALLER INNENFOR OMLANDENE TIL DE UTVALGTE TETTSTEDENE/SENTRENE

7071 MALM		FORTS.	
1724 VERRAN	:	0101 - 0111,	0201 - 0205
1725 NAMDALSEID	:	0101 - 0107	
7072 FOLLAFOSS			
1702 STEINKJER	:	0404 - 0407	
1724 VERRAN	:	0101 - 0111,	0201 - 0205
7081 NAMDALSEID			
1633 OSEN	:	0101	
1702 STEINKJER	:	0201 - 0210,	0301 - 0313, 0402 - 0410, 0501 - 0502, 0701
1703 NAMSDS	:	0101 - 0105,	0201 - 0206
1724 VERRAN	:	0101 - 0111	
1725 NAMDALSEID	:	0101 - 0108,	0111
7093 STRAUMEN			
1702 STEINKJER	:	0101 - 0114,	0201 - 0211, 0301 - 0312, 0401, 0410, 0701 - 0702, 0704
1719 LEVANGER	:	0101 - 0110,	0201 - 0207, 0304, 0501 - 0508, 0601 - 0605, 0701 - 0702
1721 VERDAL	:	0101 - 0105,	0201 - 0205, 0301 - 0304, 0401 - 0407, 0501 - 0506, 0601 - 0603,
		0608 - 0610	
1729 INDERØY	:	0101 - 0104,	0201 - 0205, 0301 - 0306, 0401 - 0404
7101 SNÅSA			
1702 STEINKJER	:	0505,	0604
1736 SNÅSA	:	0101 - 0118	
1742 GRONG	:	0104 - 0109	
7111 SANDVIKA			
1738 LIERNE	:	0102 - 0109	
7121 RØYRVIK			
1739 RØYRVIK	:	0102 - 0107	
1740 NAMSSKOGAN	:	0104 - 0105	
7142 GRONG			
1736 SNÅSA	:	0101 - 0105,	0113
1742 GRONG	:	0101 - 0115	
1743 HØYLANDET	:	0101 - 0106	
1744 OVERHALLA	:	0102 - 0113	
7151 HØYLANDET			
1742 GRONG	:	0101 - 0107,	0111 - 0114
1743 HØYLANDET	:	0101 - 0108	
1744 OVERHALLA	:	0102 - 0113	
7162 RANEMSLETTA			
1703 NAMSDS	:	0102 - 0105,	0202 - 0204, 0206, 0302 - 0303, 0401 - 0417
1742 GRONG	:	0101 - 0108,	0111 - 0112
1743 HØYLANDET	:	0101 - 0106	
1744 OVERHALLA	:	0101 - 0113	
7171 LAUVSNES			
1725 NAMDALSEID	:	0108 - 0110	
1749 FLATANGER	:	0103 - 0105,	0108 - 0110
7181 RØRVIK			
1750 VIKNA	:	0102 - 0109,	0201 - 0203
1751 NERØY	:	0102 - 0105,	0107 - 0110, 0208 - 0209
7194 KOLVEREID			
1750 VIKNA	:	0102 - 0108	
1751 NERØY	:	0101 - 0105,	0107 - 0110, 0204 - 0209, 0301 - 0304, 0307 - 0311
9700 VIKALEIRET			
1714 STJØRDAL	:	0303 - 0309,	0403 - 0404
1717 FROSTA	:	0101 - 0112	
1719 LEVANGER	:	0203 - 0206,	0305 - 0310, 0401 - 0408

TABELL 2 (FORTS.). GRUNNKRETSER SOM FALLER INNENFOR OMLANDENE TIL DE UTVALGTE TETTSTEDENE/SENTRENE

9701 FIBORGTANGEN

1702 STEINKJER	:	0105 - 0107					
1714 STJØRDAL	:	0301 - 0309,	0403 - 0405,	0407,	0409		
1719 LEVANGER	:	0101 - 0110,	0201 - 0207,	0301 - 0310,	0401 - 0408,	0501 - 0508,	0601 - 0605,
		0701 - 0702					
1721 VERDAL	:	0101 - 0105,	0201 - 0205,	0301 - 0304,	0401 - 0407,	0501 - 0506,	0601 - 0602,
		0608 - 0610					
1729 INDERØY	:	0101 - 0104,	0201 - 0203				

9702 VINJE

1718 LEKSVIK	:	0101,	0104 - 0105
1723 MOSVIK	:	0101 - 0105	

9705 NAMSSKOGAN

1739 RØYRVIK	:	0103
1740 NAMSSKOGAN	:	0102 - 0106
1742 GRØNG	:	0115
1825 GRANE	:	0109

9706 BREKKVASSELV

1739 RØYRVIK	:	0103
1740 NAMSSKOGAN	:	0102 - 0106
1742 GRØNG	:	0114 - 0115

9708 SEIERSTAD

1748 FOSNES	:	0101 - 0102
-------------	---	-------------

9709 SØR-FLATANGER

1749 FLATANGER	:	0103 - 0105,	0108 - 0110
----------------	---	--------------	-------------

9710 LEKA

1751 NERØY	:	0306 - 0307	
1755 LEKA	:	0101,	0103 - 0106
1811 BINDAL	:	0101 - 0102	

TABELL 3. GRUNNKRETSENE SENTRALITET. KOMMUNE

GRUNNKRETS NR	NAVN	TALLET PÅ TETTSTEDER/SENTRA	KODER FOR STØRRELSE	KODER FOR TETTSTED/SENTER
1702 STEINKJER				
0101	SUSEGG	4	6, 6, 4, 3	7003, 7061, 7063, 7093
0102	SKARPNES	4	6, 6, 4, 3	7003, 7061, 7063, 7093
0103	VEGMO	5	6, 6, 6, 4, 3	7003, 7051, 7061, 7063, 7093
0104	LYSHEIM	5	6, 6, 6, 4, 3	7003, 7051, 7061, 7063, 7093
0105	SMOLAN	7	6, 6, 4, 6, 4, 3, 1	7003, 7051, 7052, 7061, 7063, 7093, 9701
0106	SPARBU	7	6, 6, 4, 6, 4, 3, 1	7003, 7051, 7052, 7061, 7063, 7093, 9701
0107	MÆRE SPREDT	7	6, 6, 4, 6, 4, 3, 1	7003, 7051, 7052, 7061, 7063, 7093, 9701
0108	MÆRE	5	6, 6, 6, 4, 3	7003, 7051, 7061, 7063, 7093
0109	BJERKAN	5	6, 6, 6, 4, 3	7003, 7051, 7061, 7063, 7093
0110	KRINGLA	5	6, 6, 6, 4, 3	7003, 7051, 7061, 7063, 7093
0111	VIST	5	6, 6, 6, 4, 3	7003, 7051, 7061, 7063, 7093
0112	SØRLIA	4	6, 6, 4, 3	7003, 7061, 7063, 7093
0113	LERKEHAUG	4	6, 6, 4, 3	7003, 7061, 7063, 7093
0114	LØ-FIGGA	4	6, 6, 4, 3	7003, 7061, 7063, 7093
0201	SØRSILEIRET	5	6, 6, 4, 2, 3	7003, 7061, 7063, 7081, 7093
0202	MIDTBYEN	5	6, 6, 4, 2, 3	7003, 7061, 7063, 7081, 7093
0203	FURUSKOGEN	5	6, 6, 4, 2, 3	7003, 7061, 7063, 7081, 7093
0204	SKJEFFTEJORDET	5	6, 6, 4, 2, 3	7003, 7061, 7063, 7081, 7093
0205	NORDSILEIRET	5	6, 6, 4, 2, 3	7003, 7061, 7063, 7081, 7093
0206	NORDSIHAUGEN	5	6, 6, 4, 2, 3	7003, 7061, 7063, 7081, 7093
0207	ALFHEIM/SKJERVETRØA	5	6, 6, 4, 2, 3	7003, 7061, 7063, 7081, 7093
0208	GULDBERGAUNET	5	6, 6, 4, 2, 3	7003, 7061, 7063, 7081, 7093
0209	SVEDJAN	5	6, 6, 4, 2, 3	7003, 7061, 7063, 7081, 7093
0210	FERGELAND	5	6, 6, 4, 2, 3	7003, 7061, 7063, 7081, 7093
0211	TRANABAKKAN	4	6, 6, 4, 3	7003, 7061, 7063, 7093
0301	STEINVIKA	5	6, 6, 4, 2, 3	7003, 7061, 7063, 7081, 7093
0302	BOGEN	5	6, 6, 4, 2, 3	7003, 7061, 7063, 7081, 7093
0303	EGGELIA	5	6, 6, 4, 2, 3	7003, 7061, 7063, 7081, 7093
0304	HEGGE	5	6, 6, 4, 2, 3	7003, 7061, 7063, 7081, 7093
0305	HEGGESENGET	6	6, 6, 4, 4, 2, 3	7003, 7061, 7063, 7071, 7081, 7093
0306	SØNDRE EGGE B OG C-SK	5	6, 6, 4, 2, 3	7003, 7061, 7063, 7081, 7093
0307	SØNDRE EGGE D LUNDFLA	5	6, 6, 4, 2, 3	7003, 7061, 7063, 7081, 7093
0308	SØNDRE EGGE E OG EGGE	5	6, 6, 4, 2, 3	7003, 7061, 7063, 7081, 7093
0309	KVAMSENGET	6	6, 6, 4, 4, 2, 3	7003, 7061, 7063, 7071, 7081, 7093
0310	GJÆVRAN	6	6, 6, 4, 4, 2, 3	7003, 7061, 7063, 7071, 7081, 7093
0311	BYAFOSSEN	4	6, 4, 2, 3	7003, 7063, 7081, 7093
0312	ASPHAUGEN	4	6, 4, 2, 3	7003, 7071, 7081, 7093
0313	SUNNAN/VATNE	2	6, 2	7003, 7081
0401	MOEN	3	6, 4, 3	7003, 7071, 7093
0402	BARTNES	3	6, 4, 2	7003, 7071, 7081
0403	SOLBERG	3	6, 4, 2	7003, 7071, 7081
0404	VELDEMELEN SØR	4	6, 4, 3, 2	7003, 7071, 7072, 7081
0405	VELDEMELEN NØRD	4	6, 4, 3, 2	7003, 7071, 7072, 7081
0406	HJELLOSEN	5	6, 3, 4, 3, 2	7003, 7012, 7071, 7072, 7081
0407	SPROVA	5	6, 3, 4, 3, 2	7003, 7012, 7071, 7072, 7081
0408	DALBYGDA	3	6, 4, 2	7003, 7071, 7081
0409	RØSEGG	3	6, 4, 2	7003, 7071, 7081
0410	JADÅREN	4	6, 4, 2, 3	7003, 7071, 7081, 7093
0501	FØLLING-HATLINGHUS	3	6, 4, 2	7003, 7071, 7081
0502	KNE	3	6, 4, 2	7003, 7071, 7081
0503	FLEKSTAD	2	6, 4	7003, 7071
0504	KVAM	1	6	7003
0505	RYGG	2	6, 3	7003, 7101
0601	SUNNAN-FORR	1	6	7003
0602	BINDE	1	6	7003
0603	STOD	1	6	7003
0604	STRINDA	2	6, 3	7003, 7101
0605	HATLING	1	6	7003
0701	FAGERHEIM	3	6, 2, 3	7003, 7081, 7093
0702	SKEI	2	6, 3	7003, 7093
0703	RØYSING	1	6	7003
0704	BRUEN/ØVERREIN	2	6, 3	7003, 7093
0705	GRØTTAN-BODOM	1	6	7003
0706	VÅLEN	1	6	7003
0707	GAULSTAD	1	6	7003
1703 NAMSØS				
0101	BANGDALEN	3	6, 3, 2	7011, 7012, 7081
0102	LAUVHAMMEREN	4	6, 3, 2, 3	7011, 7012, 7081, 7162
0103	SPILLUM	4	6, 3, 2, 3	7011, 7012, 7081, 7162
0104	SPILLUM/SEVIK	4	6, 3, 2, 3	7011, 7012, 7081, 7162
0105	KLINGA	4	6, 3, 2, 3	7011, 7012, 7081, 7162
0201	FJÆR	4	6, 3, 4, 2	7011, 7012, 7071, 7081
0202	BANGSUND	4	6, 3, 2, 3	7011, 7012, 7081, 7162
0203	BANGSUNDJSTRAUMEN	4	6, 3, 2, 3	7011, 7012, 7081, 7162
0204	SELNES	4	6, 3, 2, 3	7011, 7012, 7081, 7162
0205	FLAKK	3	6, 3, 2	7011, 7012, 7081
0206	BANGSUND	4	6, 3, 2, 3	7011, 7012, 7081, 7162
0301	RØBERGVIK	1	6	7011
0302	SØRENGET	3	6, 3, 3	7011, 7012, 7162
0303	LÆNN/HAVIK	3	6, 3, 3	7011, 7012, 7162
0304	ELVALANDET	0	0	0000
0305	FØSSLANDSOSEN	1	6	7011

TABELL 3 (FORTS.). GRUNNKRETSENE SENTRALITET. KOMMUNE

GRUNNKRETS NR	NAVN	TALLET PÅ TETTSTEDER/SENTRA	KODER FOR STØRRELSE	KODER FOR TETTSTED/SENTER
1703 NAMSOS		FORTS.		
0306	SKOMSVOLL	2	6, 3	7011, 7012
0307	HØDDØY	0	0	0000
0308	ALTE	0	0	0000
0309	FINNANGER	0	0	0000
0401	VESTBYEN 1	3	6, 3, 3	7011, 7012, 7162
0402	VESTBYEN 2	3	6, 3, 3	7011, 7012, 7162
0403	LAVIKA	3	6, 3, 3	7011, 7012, 7162
0404	MIDTBYEN 1	3	6, 3, 3	7011, 7012, 7162
0405	MIDTBYEN 2	3	6, 3, 3	7011, 7012, 7162
0406	ØSTBYEN	3	6, 3, 3	7011, 7012, 7162
0407	VESTRE BJØRUM	3	6, 3, 3	7011, 7012, 7162
0408	BJØRUM	3	6, 3, 3	7011, 7012, 7162
0409	KLEPPEN	3	6, 3, 3	7011, 7012, 7162
0410	HØYKNES	3	6, 3, 3	7011, 7012, 7162
0411	HYLLA-BREIVIKA-HUSMYR	3	6, 3, 3	7011, 7012, 7162
0412	HØYKNESNES	3	6, 3, 3	7011, 7012, 7162
0413	FOSSBRENNNA	3	6, 3, 3	7011, 7012, 7162
0414	GULDVIKMOEN	3	6, 3, 3	7011, 7012, 7162
0415	GULDVIK	3	6, 3, 3	7011, 7012, 7162
0416	GULLHOLMSTRAND	3	6, 3, 3	7011, 7012, 7162
0417	DALTRØA	3	6, 3, 3	7011, 7012, 7162
1711 MERÅKER				
0101	STORDAL	2	3, 2	7021, 7022
0102	TEVELDAL	2	3, 2	7021, 7022
0103	FERSDAL	2	3, 2	7021, 7022
0104	GUDA	3	3, 2, 6	7021, 7022, 7032
0105	KROGSTAD	2	3, 2	7021, 7022
0106	MIDTBYGDA	2	3, 2	7021, 7022
0107	KOPPERÅ	2	3, 2	7021, 7022
0108	DALÅDAL	2	3, 2	7021, 7022
0109	SØRSIDA	2	3, 2	7021, 7022
0110	TORSBJØRK	2	3, 2	7021, 7022
0111	INDRE TORSBJØRK	0	0	0000
0112	INDRE GILSA	0	0	0000
0113	HALLSJØEN	0	0	0000
1714 STJØRDAL				
0101	SONA	4	5, 3, 2, 6	6683, 7021, 7022, 7032
0102	FLØREN SØNDRE	3	3, 2, 6	7021, 7022, 7032
0103	FLØREN NORDRE	3	3, 2, 6	7021, 7022, 7032
0104	VIGDENES	1	6	7032
0105	DALSAUNE	2	5, 6	6683, 7032
0106	BORÅS	1	6	7032
0107	ØKKELBERG	2	5, 6	6683, 7032
0108	BANG	2	5, 6	6683, 7032
0109	RÅDALEN	2	5, 6	6683, 7032
0110	HOFSTAD/ULSTAD	2	5, 6	6683, 7032
0111	HOFSTAD/VENNA	2	5, 6	6683, 7032
0112	HEGRAMO	2	5, 6	6683, 7032
0113	BJUGSAND	2	5, 6	6683, 7032
0114	LEIRFALL	2	5, 6	6683, 7032
0115	PALESTINA	2	5, 6	6683, 7032
0116	HEMBRE	2	5, 6	6683, 7032
0117	ØFSTI	2	5, 6	6683, 7032
0201	LEKSDALEN	4	5, 5, 3, 6	6681, 6683, 6691, 7032
0202	ELVRAN	3	5, 3, 6	6683, 6691, 7032
0203	LEIRA	4	5, 5, 3, 6	6681, 6683, 6691, 7032
0204	GEVING	4	5, 5, 3, 6	6681, 6683, 6691, 7032
0205	GEVINGÅSEN	3	5, 5, 6	6681, 6683, 7032
0206	HELL	3	5, 5, 6	6681, 6683, 7032
0207	DYVAD	4	5, 5, 3, 6	6681, 6683, 6691, 7032
0208	SORTE	3	5, 5, 6	6681, 6683, 7032
0209	BJØRGAN	4	5, 5, 3, 6	6681, 6683, 6691, 7032
0301	VINGE	4	5, 6, 4, 1	6683, 7032, 7052, 9701
0302	VOLD	5	5, 5, 6, 4, 1	6681, 6683, 7032, 7052, 9701
0303	VASSBYGDA	6	5, 5, 6, 4, 1, 1	6681, 6683, 7032, 7052, 9700, 9701
0304	LANGSTEIN	7	5, 6, 6, 4, 6, 1, 1	6683, 7032, 7051, 7052, 7061, 9700, 9701
0305	FØRBORD	6	5, 6, 6, 4, 1, 1	6683, 7032, 7051, 7052, 9700, 9701
0306	ALSTAD	6	5, 6, 6, 4, 1, 1	6683, 7032, 7051, 7052, 9700, 9701
0307	DRØGSET	5	5, 6, 4, 1, 1	6683, 7032, 7052, 9700, 9701
0308	MÈHRE	5	5, 6, 4, 1, 1	6683, 7032, 7052, 9700, 9701
0309	AURAN	5	5, 6, 4, 1, 1	6683, 7032, 7052, 9700, 9701
0401	VIKAN	3	5, 5, 6	6681, 6683, 7032
0402	VIKAUNET	3	5, 5, 6	6681, 6683, 7032
0403	KVITHAMMER	6	5, 5, 6, 4, 1, 1	6681, 6683, 7032, 7052, 9700, 9701
0404	VASSBYGDA	6	5, 5, 6, 4, 1, 1	6681, 6683, 7032, 7052, 9700, 9701
0405	DULLUM	5	5, 5, 6, 4, 1	6681, 6683, 7032, 7052, 9701
0406	KVISLABAKKEN	3	5, 5, 6	6681, 6683, 7032
0407	STOKKAN	5	5, 5, 6, 4, 1	6681, 6683, 7032, 7052, 9701
0408	STOKKAN NEDRE	3	5, 5, 6	6681, 6683, 7032

TABELL 3 (FORTS.). GRUNNKRETSENEs SENTRALITET. KOMMUNE

GRUNNKRETS NR	NAVN	TALLET PÅ TETTSTEDER/SENTRA	KODER FOR STØRRELSE	KODER FOR TETTSTED/SENTER
1714 STJØRDAL		FORTS.		
0409	HJELSENG	5	5, 5, 6, 4, 1	6681, 6683, 7032, 7052, 9701
0410	FOSSLIA	3	5, 5, 6	6681, 6683, 7032
0411	HUSBYMARKA	3	5, 5, 6	6681, 6683, 7032
0412	BEISTAD	3	5, 5, 6	6681, 6683, 7032
0413	HUSBY	3	5, 5, 6	6681, 6683, 7032
0414	RE	3	5, 5, 6	6681, 6683, 7032
0415	YDSTINES	3	5, 5, 6	6681, 6683, 7032
0501	TANGMØEN	3	5, 5, 6	6681, 6683, 7032
0502	STOKKMOEN	3	5, 5, 6	6681, 6683, 7032
0503	SENTRUM	3	5, 5, 6	6681, 6683, 7032
0504	VÆRNESMØEN	3	5, 5, 6	6681, 6683, 7032
0505	ÆIAN	3	5, 5, 6	6681, 6683, 7032
0506	HØGNESAUNET	3	5, 5, 6	6681, 6683, 7032
0507	VÆRNES	3	5, 5, 6	6681, 6683, 7032
0508	SANDFÆRHUS	3	5, 5, 6	6681, 6683, 7032
1717 FROSTA				
0101	ØSTRE NORDBYGDA	1	1	9700
0102	MIDTRE NORDBYGDA	1	1	9700
0103	VESTRE NORDBYGDA	1	1	9700
0104	SMÅLAND	1	1	9700
0105	HOLMBERGET	1	1	9700
0106	NESET	1	1	9700
0107	LOGTUN	1	1	9700
0108	VIKALEIRET	1	1	9700
0109	ASKLUND	1	1	9700
0110	JUBERGET	1	1	9700
0111	MOKSNES	1	1	9700
0112	SØRBYGDA	1	1	9700
1718 LEKSVIK				
0101	SOLLIA	2	3, 1	7041, 9702
0102	TRØNVIK	1	3	7041
0103	LANDSEM	1	3	7041
0104	AUNE	2	3, 1	7041, 9702
0105	RØSVOLD	2	3, 1	7041, 9702
0106	RØSTAD	1	3	7041
0107	VINNAN	1	3	7041
0108	GRANDE	2	3, 2	7041, 7042
0109	MYRAN	1	3	7041
0110	HØVEN	3	3, 3, 2	6562, 7041, 7042
0201	HINDREM	3	3, 3, 2	6562, 7041, 7042
0202	VANVIKAN	3	3, 3, 2	6562, 7041, 7042
0203	RØTEN	3	3, 3, 2	6562, 7041, 7042
0204	KRÅKMO	3	3, 3, 2	6562, 7041, 7042
1719 LEVANGER				
0101	STAUP	6	6, 4, 6, 4, 3, 1	7051, 7052, 7061, 7063, 7093, 9701
0102	BAMBERG	6	6, 4, 6, 4, 3, 1	7051, 7052, 7061, 7063, 7093, 9701
0103	GJEMBLE	6	6, 4, 6, 4, 3, 1	7051, 7052, 7061, 7063, 7093, 9701
0104	KJØNSTAD	6	6, 4, 6, 4, 3, 1	7051, 7052, 7061, 7063, 7093, 9701
0105	VESKE	6	6, 4, 6, 4, 3, 1	7051, 7052, 7061, 7063, 7093, 9701
0106	ALSTAHAUG	6	6, 4, 6, 4, 3, 1	7051, 7052, 7061, 7063, 7093, 9701
0107	NOSSUM	6	6, 4, 6, 4, 3, 1	7051, 7052, 7061, 7063, 7093, 9701
0108	MOMARKA	6	6, 4, 6, 4, 3, 1	7051, 7052, 7061, 7063, 7093, 9701
0109	BJØRKLIA	6	6, 4, 6, 4, 3, 1	7051, 7052, 7061, 7063, 7093, 9701
0110	HØGGERGET	6	6, 4, 6, 4, 3, 1	7051, 7052, 7061, 7063, 7093, 9701
0201	EGGEN	6	6, 4, 6, 4, 3, 1	7051, 7052, 7061, 7063, 7093, 9701
0202	SMÅLAND	6	6, 4, 6, 4, 3, 1	7051, 7052, 7061, 7063, 7093, 9701
0203	HOLAN	8	6, 6, 4, 6, 4, 3, 1, 1	7032, 7051, 7052, 7061, 7063, 7093, 9700, 9701
0204	SKOGEN SENTRUM	8	6, 6, 4, 6, 4, 3, 1, 1	7032, 7051, 7052, 7061, 7063, 7093, 9700, 9701
0205	MØNSTERHAUG	8	6, 6, 4, 6, 4, 3, 1, 1	7032, 7051, 7052, 7061, 7063, 7093, 9700, 9701
0206	HOLÅSEN	8	6, 6, 4, 6, 4, 3, 1, 1	7032, 7051, 7052, 7061, 7063, 7093, 9700, 9701
0207	HØYSLO	7	6, 6, 4, 6, 4, 3, 1	7032, 7051, 7052, 7061, 7063, 7093, 9701
0301	STORMØ	4	6, 4, 6, 1	7051, 7052, 7061, 9701
0302	BJØRKENGET	4	6, 4, 6, 1	7051, 7052, 7061, 9701
0303	MARKBYGD	6	6, 6, 4, 6, 4, 1	7032, 7051, 7052, 7061, 7063, 9701
0304	VOLL	7	6, 6, 4, 6, 4, 3, 1	7032, 7051, 7052, 7061, 7063, 7093, 9701
0305	LYNVATN	7	6, 6, 4, 6, 4, 1, 1	7032, 7051, 7052, 7061, 7063, 9700, 9701
0306	RØNGLAN	7	6, 6, 4, 6, 4, 1, 1	7032, 7051, 7052, 7061, 7063, 9700, 9701
0307	TUV	7	6, 6, 4, 6, 4, 1, 1	7032, 7051, 7052, 7061, 7063, 9700, 9701

TABELL 3 (FORTS.). GRUNNKRETSENESENES SENTRALITET. KOMMUNE

GRUNNKRETS NR	NAVN	TALLET PÅ TETTSTEDER/SENTRA	KODER FOR STØRRELSE	KODER FOR TETTSTED/SENTER
1719 LEVANGER				
FORTS.				
0308	SKARÅS	7	6, 6, 4, 6, 4, 1, 1	7032, 7051, 7052, 7061, 7063, 9700, 9701
0309	GUSTAD	7	6, 6, 4, 6, 4, 1, 1	7032, 7051, 7052, 7061, 7063, 9700, 9701
0310	VESTRAN	6	6, 4, 6, 4, 1, 1	7051, 7052, 7061, 7063, 9700, 9701
0401	GULLBERGET	8	5, 6, 6, 4, 6, 4, 1, 1	6683, 7032, 7051, 7052, 7061, 7063, 9700, 9701
0402	MOSSING	6	6, 6, 4, 6, 1, 1	7032, 7051, 7052, 7061, 9700, 9701
0403	FOSSING	7	5, 6, 6, 4, 6, 1, 1	6683, 7032, 7051, 7052, 7061, 9700, 9701
0404	GRENNE	7	5, 6, 6, 4, 6, 1, 1	6683, 7032, 7051, 7052, 7061, 9700, 9701
0405	VUDDUDALEN	7	5, 6, 6, 4, 6, 1, 1	6683, 7032, 7051, 7052, 7061, 9700, 9701
0406	ÅSENFJORD	6	6, 6, 4, 6, 1, 1	7032, 7051, 7052, 7061, 9700, 9701
0407	LEANGEN	6	6, 6, 4, 6, 1, 1	7032, 7051, 7052, 7061, 9700, 9701
0408	SKJESDØL	6	6, 6, 4, 6, 1, 1	7032, 7051, 7052, 7061, 9700, 9701
0501	ØSTBORG	6	6, 4, 6, 4, 3, 1	7051, 7052, 7061, 7063, 7093, 9701
0502	HAUGSKOTT	6	6, 4, 6, 4, 3, 1	7051, 7052, 7061, 7063, 7093, 9701
0503	RINNAN	6	6, 4, 6, 4, 3, 1	7051, 7052, 7061, 7063, 7093, 9701
0504	MUNKRØSTAD	6	6, 4, 6, 4, 3, 1	7051, 7052, 7061, 7063, 7093, 9701
0505	BURAN	6	6, 4, 6, 4, 3, 1	7051, 7052, 7061, 7063, 7093, 9701
0506	MUNKEBY	6	6, 4, 6, 4, 3, 1	7051, 7052, 7061, 7063, 7093, 9701
0507	MATBERG	6	6, 4, 6, 4, 3, 1	7051, 7052, 7061, 7063, 7093, 9701
0508	TINGSTAD	6	6, 4, 6, 4, 3, 1	7051, 7052, 7061, 7063, 7093, 9701
0601	RØSTAD	6	6, 4, 6, 4, 3, 1	7051, 7052, 7061, 7063, 7093, 9701
0602	ULVE	6	6, 4, 6, 4, 3, 1	7051, 7052, 7061, 7063, 7093, 9701
0603	BRUBORG	6	6, 4, 6, 4, 3, 1	7051, 7052, 7061, 7063, 7093, 9701
0604	BRUSVE	6	6, 4, 6, 4, 3, 1	7051, 7052, 7061, 7063, 7093, 9701
0605	GJEITE	6	6, 4, 6, 4, 3, 1	7051, 7052, 7061, 7063, 7093, 9701
0701	LEVANGER SENTRUM	6	6, 4, 6, 4, 3, 1	7051, 7052, 7061, 7063, 7093, 9701
0702	LILLEMARSKSBAKKENE	6	6, 4, 6, 4, 3, 1	7051, 7052, 7061, 7063, 7093, 9701
0801	ØVRE	0	0	0000
0802	JØRSTAD	0	0	0000
0803	GRAV	0	0	0000
1721 VERDAL				
0101	ØRIN	7	6, 6, 4, 6, 4, 3, 1	7003, 7051, 7052, 7061, 7063, 7093, 9701
0102	ØRMELEN 1	7	6, 6, 4, 6, 4, 3, 1	7003, 7051, 7052, 7061, 7063, 7093, 9701
0103	ØRMELEN 2	7	6, 6, 4, 6, 4, 3, 1	7003, 7051, 7052, 7061, 7063, 7093, 9701
0104	ØRMELEN 3	7	6, 6, 4, 6, 4, 3, 1	7003, 7051, 7052, 7061, 7063, 7093, 9701
0105	ØRMELEN 4	7	6, 6, 4, 6, 4, 3, 1	7003, 7051, 7052, 7061, 7063, 7093, 9701
0201	VERDALSØRA NORD	7	6, 6, 4, 6, 4, 3, 1	7003, 7051, 7052, 7061, 7063, 7093, 9701
0202	VERDALSØRA SYD	7	6, 6, 4, 6, 4, 3, 1	7003, 7051, 7052, 7061, 7063, 7093, 9701
0203	VERDALSØRA ØST	7	6, 6, 4, 6, 4, 3, 1	7003, 7051, 7052, 7061, 7063, 7093, 9701
0204	MIKVOLD-FRYDENLUND	7	6, 6, 4, 6, 4, 3, 1	7003, 7051, 7052, 7061, 7063, 7093, 9701
0205	HAUG	7	6, 6, 4, 6, 4, 3, 1	7003, 7051, 7052, 7061, 7063, 7093, 9701
0301	YDSE	7	6, 6, 4, 6, 4, 3, 1	7003, 7051, 7052, 7061, 7063, 7093, 9701
0302	TRONES	7	6, 6, 4, 6, 4, 3, 1	7003, 7051, 7052, 7061, 7063, 7093, 9701
0303	SJØBYGDA	7	6, 6, 4, 6, 4, 3, 1	7003, 7051, 7052, 7061, 7063, 7093, 9701
0304	VOLHAUGEN	7	6, 6, 4, 6, 4, 3, 1	7003, 7051, 7052, 7061, 7063, 7093, 9701
0401	VIST	7	6, 6, 4, 6, 4, 3, 1	7003, 7051, 7052, 7061, 7063, 7093, 9701
0402	FORBREGD	7	6, 6, 4, 6, 4, 3, 1	7003, 7051, 7052, 7061, 7063, 7093, 9701
0403	STIKLESTAD	7	6, 6, 4, 6, 4, 3, 1	7003, 7051, 7052, 7061, 7063, 7093, 9701
0404	RASET	6	6, 4, 6, 4, 3, 1	7051, 7052, 7061, 7063, 7093, 9701
0405	JERMSTAD	6	6, 4, 6, 4, 3, 1	7051, 7052, 7061, 7063, 7093, 9701
0406	SØR-LEKSDAL	7	6, 6, 4, 6, 4, 3, 1	7003, 7051, 7052, 7061, 7063, 7093, 9701
0407	NORD-LEKSDAL	7	6, 6, 4, 6, 4, 3, 1	7003, 7051, 7052, 7061, 7063, 7093, 9701
0501	STAMPHUSMYRA-FETTEN	7	6, 6, 4, 6, 4, 3, 1	7003, 7051, 7052, 7061, 7063, 7093, 9701
0502	BRANNAN	7	6, 6, 4, 6, 4, 3, 1	7003, 7051, 7052, 7061, 7063, 7093, 9701
0503	BERG	7	6, 6, 4, 6, 4, 3, 1	7003, 7051, 7052, 7061, 7063, 7093, 9701
0504	MOLBERG	6	6, 4, 6, 4, 3, 1	7051, 7052, 7061, 7063, 7093, 9701

TABELL 3 (FORTS.). GRUNNKRETSENE SENTRALITET. KOMMUNE

GRUNNKRETS NR	NAVN	TALLET PÅ TETTSTEDER/SENTRA	KODER FOR STØRRELSE	KODER FOR TETTSTED/SENTER
1721 VERDAL				
FORTS.				
0505	VINNE	6	6, 4, 6, 4, 3, 1	7051, 7052, 7061, 7063, 7093, 9701
0506	NESS	6	6, 4, 6, 4, 3, 1	7051, 7052, 7061, 7063, 7093, 9701
0601	REPPE	6	6, 4, 6, 4, 3, 1	7051, 7052, 7061, 7063, 7093, 9701
0602	VUKU	6	6, 4, 6, 4, 3, 1	7051, 7052, 7061, 7063, 7093, 9701
0603	ULVILLA	4	6, 6, 4, 3	7051, 7061, 7063, 7093
0604	VOLDEN	3	6, 6, 4	7051, 7061, 7063
0605	BJARTAN	2	6, 4	7061, 7063
0606	KLEPPEN	0	0	0000
0607	SUL	2	6, 4	7061, 7063
0608	DILLAN	6	6, 4, 6, 4, 3, 1	7051, 7052, 7061, 7063, 7093, 9701
0609	INNDAL	6	6, 4, 6, 4, 3, 1	7051, 7052, 7061, 7063, 7093, 9701
0610	LEVRING	6	6, 4, 6, 4, 3, 1	7051, 7052, 7061, 7063, 7093, 9701
7502		0	0	0000
1723 MOSVIK				
0101	ÅSBYGDA	1	1	9702
0102	VINJE	2	3, 1	7041, 9702
0103	NORDBYGDA	2	3, 1	7041, 9702
0104	SØNDRE FRAM-VERRAN	1	1	9702
0105	VESTRE FRAM-VERRAN	1	1	9702
1724 VERRAN				
0101	VADA	3	4, 3, 2	7071, 7072, 7081
0102	NØRDBERG	4	6, 4, 3, 2	7003, 7071, 7072, 7081
0103	KIRKREIT	4	6, 4, 3, 2	7003, 7071, 7072, 7081
0104	BRATREIT	4	6, 4, 3, 2	7003, 7071, 7072, 7081
0105	HOLDÅSEN	4	6, 4, 3, 2	7003, 7071, 7072, 7081
0106	MALMO	4	6, 4, 3, 2	7003, 7071, 7072, 7081
0107	FUSSDALEN	4	6, 4, 3, 2	7003, 7071, 7072, 7081
0108	RESSEM	4	6, 4, 3, 2	7003, 7071, 7072, 7081
0109	SUNDBYGDA	4	6, 4, 3, 2	7003, 7071, 7072, 7081
0110	TVERÅS	4	6, 4, 3, 2	7003, 7071, 7072, 7081
0111	FØLLADALEN/YSTMARK	4	6, 4, 3, 2	7003, 7071, 7072, 7081
0112	HOLDEN/LANGVATNET	0	0	0000
0201	SELA	2	4, 3	7071, 7072
0202	FØLLAFOSS ØSTRE	2	4, 3	7071, 7072
0203	FØLLAFOSS VESTRE/TUA	2	4, 3	7071, 7072
0204	SKJELSTAD	2	4, 3	7071, 7072
0205	VERRASTRANDA	2	4, 3	7071, 7072
0206	VERRABOTN	1	3	6562
1725 NAMDALSEID				
0101	SØR-EIDET	4	6, 3, 4, 2	7003, 7012, 7071, 7081
0102	SOLHAUG	4	6, 3, 4, 2	7003, 7012, 7071, 7081
0103	BRØRS	5	6, 6, 3, 4, 2	7003, 7011, 7012, 7071, 7081
0104	BJØRGAN	4	6, 3, 4, 2	7003, 7012, 7071, 7081
0105	SKATLAND	4	6, 3, 4, 2	7003, 7012, 7071, 7081
0106	ÅRGÅRD	5	6, 6, 3, 4, 2	7003, 7011, 7012, 7071, 7081
0107	SJØÅSEN	4	6, 3, 4, 2	7011, 7012, 7071, 7081
0108	BUVIK	3	3, 2, 2	7012, 7081, 7171
0109	STATLAND	2	3, 2	7012, 7171
0110	LEDANG	1	2	7171
0111	FINNVOLLAN	2	2, 1	7081, 9654
1729 INDERØY				
0101	HYLLA	7	6, 6, 4, 6, 4, 3, 1	7003, 7051, 7052, 7061, 7063, 7093, 9701
0102	RØRA VEST	7	6, 6, 4, 6, 4, 3, 1	7003, 7051, 7052, 7061, 7063, 7093, 9701
0103	RØRA ØST	7	6, 6, 4, 6, 4, 3, 1	7003, 7051, 7052, 7061, 7063, 7093, 9701
0104	LORÅS	7	6, 6, 4, 6, 4, 3, 1	7003, 7051, 7052, 7061, 7063, 7093, 9701
0201	ROEL	7	6, 6, 4, 6, 4, 3, 1	7003, 7051, 7052, 7061, 7063, 7093, 9701
0202	STRAUMEN	7	6, 6, 4, 6, 4, 3, 1	7003, 7051, 7052, 7061, 7063, 7093, 9701
0203	SUNDNES	7	6, 6, 4, 6, 4, 3, 1	7003, 7051, 7052, 7061, 7063, 7093, 9701
0204	FERSTAD	5	6, 6, 6, 4, 3	7003, 7051, 7061, 7063, 7093
0205	VERSTAD	5	6, 6, 6, 4, 3	7003, 7051, 7061, 7063, 7093
0301	KIRKNES	5	6, 6, 6, 4, 3	7003, 7051, 7061, 7063, 7093
0302	LYNGSTAD	5	6, 6, 6, 4, 3	7003, 7051, 7061, 7063, 7093
0303	KVAM	5	6, 6, 6, 4, 3	7003, 7051, 7061, 7063, 7093
0304	JYSTAD	5	6, 6, 6, 4, 3	7003, 7051, 7061, 7063, 7093
0305	ROTVOLD	5	6, 6, 6, 4, 3	7003, 7051, 7061, 7063, 7093
0306	STOKKAN	4	6, 6, 4, 3	7003, 7061, 7063, 7093
0401	STORNES	4	6, 6, 4, 3	7003, 7061, 7063, 7093

TABELL 3 (FORTS.). GRUNNKRETSENE SENTRALITET. KOMMUNE

GRUNNKRETS NR	NAVN	TALLET PÅ TETTSTEDER/SENTRA	KODER FOR STØRRELSE	KODER FOR TETTSTED/SENTER
1729 INDERØY				

FORTS.				
0402	HUSTAD	5	6, 6, 6, 4, 3	7003, 7051, 7061, 7063, 7093
0403	GANGSTAD	5	6, 6, 6, 4, 3	7003, 7051, 7061, 7063, 7093
0404	HJELLAN	5	6, 6, 6, 4, 3	7003, 7051, 7061, 7063, 7093
1736 SNÅSA				

0101	HAMMER/VEKSET	2	3, 3	7101, 7142
0102	SAGBAKKEN/DRAVLAND	2	3, 3	7101, 7142
0103	SNÅSA NORD	2	3, 3	7101, 7142
0104	SNÅSA ØST	2	3, 3	7101, 7142
0105	SNÅSA VEST	2	3, 3	7101, 7142
0106	BERG	1	3	7101
0107	NAVLUS	1	3	7101
0108	BØGSETH/AGLE/MYRSETH	1	3	7101
0109	GRAVBRØT/MOLLAN/GASMO	1	3	7101
0110	SØRBYGDA ØVRE	1	3	7101
0111	HEIMVEG	1	3	7101
0112	SVARVA/MURBREKK	1	3	7101
0113	SVARVA/SANDNES	2	3, 3	7101, 7142
0114	BRØNSTAD	1	3	7101
0115	KLEIV/MEDIAS	1	3	7101
0116	IMSDALEN	1	3	7101
0117	BREIDE	1	3	7101
0118	STRIDMOEN	1	3	7101
0119	IMSDALSFJELLET	0	0	0000
1738 LIERNE				

0101	ØSTBORG/EIDE	1	0	0000
0102	SKÅLE	1	2	7111
0103	MEBYGDA	1	2	7111
0104	KVAM	1	2	7111
0105	EIDET	1	2	7111
0106	KVELI	1	2	7111
0107	SANDVIK	1	2	7111
0108	SKJELLBRED	1	2	7111
0109	TUNNSJØ	1	2	7111
1739 RØYRVIK				

0101	STALDVIK	0	0	0000
0102	MYKKELVIK/TUNNSJØRØRV	1	2	7121
0103	GJERSVIK	3	2, 1, 1	7121, 9705, 9706
0104	RØYRVIK	1	2	7121
0105	NYVIK	1	2	7121
0106	NAMSVATN	1	2	7121
0107	HUØNINGSDALEN	1	2	7121
0108	DERGA/BØRGEFJELL	0	0	0000
1740 NAMSSKOGAN				

0101	SKOROVATN	0	0	0000
0102	TRONES	2	1, 1	9705, 9706
0103	BREKKVASSELV	2	1, 1	9705, 9706
0104	FINNVOLLAN	3	2, 1, 1	7121, 9705, 9706
0105	LONET	3	2, 1, 1	7121, 9705, 9706
0106	FURULY	2	1, 1	9705, 9706
1742 GRONG				

0101	VIE	3	3, 2, 3	7142, 7151, 7162
0102	BERGSMO	3	3, 2, 3	7142, 7151, 7162
0103	ØYHEIM	3	3, 2, 3	7142, 7151, 7162
0104	DUUN	4	3, 3, 2, 3	7101, 7142, 7151, 7162
0105	LEKSÅS	4	3, 3, 2, 3	7101, 7142, 7151, 7162
0106	MEDIA	4	3, 3, 2, 3	7101, 7142, 7151, 7162
0107	TØMMERÅS	4	3, 3, 2, 3	7101, 7142, 7151, 7162
0108	EKKER	3	3, 3, 3	7101, 7142, 7162
0109	FORMOFØSS	2	3, 3	7101, 7142
0110	GØDEJORD	1	3	7142
0111	GARTLAND	3	3, 2, 3	7142, 7151, 7162
0112	FISKUM	3	3, 2, 3	7142, 7151, 7162
0113	HARRAN	2	3, 2	7142, 7151
0114	SOLUM	3	3, 2, 1	7142, 7151, 9706
0115	FJERDING	3	3, 1, 1	7142, 9705, 9706
0116	NESDALEN	0	0	0000
0117	BRENNMOEN	0	0	0000
0118	SANDDALDALEN	0	0	0000

TABELL 3 (FORTS.). GRUNNKRETSENESENES SENTRALITET. KOMMUNE

GRUNNKRETSES NR	NAVN	TALLET PÅ TETTSTEDER/SENTRA	KODER FOR STØRRELSE	KODER FOR TETTSTED/SENTER
1743 HØYLANDET				
0101	VASSBOTN	3	3, 2, 3	7142, 7151, 7162
0102	GRØNSTAD	3	3, 2, 3	7142, 7151, 7162
0103	TYLDUM	3	3, 2, 3	7142, 7151, 7162
0104	SKARLAND	3	3, 2, 3	7142, 7151, 7162
0105	ØKSTAD	3	3, 2, 3	7142, 7151, 7162
0106	FLÅTT	3	3, 2, 3	7142, 7151, 7162
0107	ØIE	1	2	7151
0108	KONGSMØEN	1	2	7151
1744 OVERHALLA				
0101	VESTRE SKAGE	3	6, 3, 3	7011, 7012, 7162
0102	HUNN	5	6, 3, 3, 2, 3	7011, 7012, 7142, 7151, 7162
0103	NØRDRE SKAGE	5	6, 3, 3, 2, 3	7011, 7012, 7142, 7151, 7162
0104	MÆLEN	5	6, 3, 3, 2, 3	7011, 7012, 7142, 7151, 7162
0105	ØYESVOLD/GANSMO	5	6, 3, 3, 2, 3	7011, 7012, 7142, 7151, 7162
0106	WEGLO	5	6, 3, 3, 2, 3	7011, 7012, 7142, 7151, 7162
0107	RANUM	5	6, 3, 3, 2, 3	7011, 7012, 7142, 7151, 7162
0108	AMDAL	4	6, 3, 2, 3	7011, 7142, 7151, 7162
0109	FLASNES	4	6, 3, 2, 3	7011, 7142, 7151, 7162
0110	SKOGMO	4	6, 3, 2, 3	7011, 7142, 7151, 7162
0111	SØNDRE SKAGE	5	6, 3, 3, 2, 3	7011, 7012, 7142, 7151, 7162
0112	GRANDE	4	6, 3, 2, 3	7011, 7142, 7151, 7162
0113	ØYSLETTA	4	6, 3, 2, 3	7011, 7142, 7151, 7162
1748 FOSNES				
0101	FAKSDAL/DUN/HOV	1	1	9708
0102	SEIERSTAD/FOSNESVÅGEN	1	1	9708
0103	NORDSUNDET/ELVALANDET	0	0	0000
0104	SALSNES/SALEN	0	0	0000
1749 FLATANGER				
0101	UTVORDA	0	0	0000
0102	SITTER	0	0	0000
0103	LAUVSNES	2	2, 1	7171, 9709
0104	LAUVSNES	2	2, 1	7171, 9709
0105	DAHLE	2	2, 1	7171, 9709
0106	ØPPLAND	0	0	0000
0107	SØRNESSET	0	0	0000
0108	VIK	2	2, 1	7171, 9709
0109	HILSTAD	2	2, 1	7171, 9709
0110	EINVIKA	2	2, 1	7171, 9709
1750 VIKNA				
0101	LAUVØY	0	0	0000
0102	VIKESTAD	2	5, 3	7181, 7194
0103	RØPVIK SENTRUM	2	5, 3	7181, 7194
0104	STOKKSTRANDHAUGEN	2	5, 3	7181, 7194
0105	HANSVIKVEGEN	2	5, 3	7181, 7194
0106	ENGASVEGEN	2	5, 3	7181, 7194
0107	BYÅSEN	2	5, 3	7181, 7194
0108	RYUM	2	5, 3	7181, 7194
0109	ØFSTAD	1	5	7181
0201	DRAG	1	5	7181
0202	GARDSTAD	1	5	7181
0203	AUSTAFJORD	1	5	7181
0204	HUNNESTAD	0	0	0000
0205	VALØY	0	0	0000
0206	RAMSTAD	0	0	0000
0207	BØRGAN	0	0	0000
0208	SØRGJESLINGAN	0	0	0000
0209	GÅSVÆR	0	0	0000
1751 NERØY				
0101	ABELVER	1	3	7194
0102	RAMSTAD	2	5, 3	7181, 7194
0103	STEINE/VAL	2	5, 3	7181, 7194
0104	LAUGA	2	5, 3	7181, 7194
0105	VARØY	2	5, 3	7181, 7194
0106	ARNØY	0	0	0000
0107	FIKKAN	2	5, 3	7181, 7194
0108	SANØNES	2	5, 3	7181, 7194
0109	MARØY	2	5, 3	7181, 7194
0110	ØTTERSØY/TORSTAD	2	5, 3	7181, 7194
0201	LUND	0	0	0000
0202	ØPLØFJORDEN	0	0	0000

TABELL 3 (FORTS.). GRUNNKRETSENE SENTRALITET. KOMMUNE

GRUNNKRETS NR	NAVN	TALLET PÅ TETTSTEDER/SENTRA	KODER FOR STØRRELSE	KODER FOR TETTSTED/SENTER
1751 NERØY		FORTS.		
0204	SØRMO	1	3	7194
0205	FINNE	1	3	7194
0206	KOLVEREID-ØST	1	3	7194
0207	KOLVEREID-VEST	1	3	7194
0208	HØRVEREID	2	5, 3	7181, 7194
0209	SKÅGE	2	5, 3	7181, 7194
0301	SØR-SALTEN	1	3	7194
0302	NORD-SALTEN	1	3	7194
0303	VÆRUM	1	3	7194
0304	SØNDRE GRAVVIK	1	3	7194
0305	HALVØYA	0	0	0000
0306	AUSTRÅ	1	1	9710
0307	ÅRSETFJØRDEN	2	3, 1	7194, 9710
0308	GRAVVIK	1	3	7194
0309	KREKLING	1	3	7194
0310	SKAFTNES	2	3, 3	7194, 7521
0311	YTRE-FOLDEREID	2	3, 3	7194, 7521
0312	INDRE-FOLDEREID	1	3	7521
1755 LEKA				
0101	GUTVIK	1	1	9710
0102	MADSØY/FRØVIK	0	0	0000
0103	HAUG	1	1	9710
0104	SOLSEM/SKLINNA	1	1	9710
0105	KVALØY/LEKNES	1	1	9710
0106	SKEI/HUSBY	1	1	9710
0107	HORTAVER	0	0	0000

Tabell 4. Grunnkretser utenfor omlandet til de utvalgte tettstedene/sentrene og folketallet i disse kommunene

Kommune nr. navn	Grunnkretser 1980	Folketal 1980
1703 Namsøs	0304, 0307, 0308, 0309	410
1711 Meråker	0111, 0112, 0113	-
1719 Levanger	0801, 0802, 0803	580
1721 Verdal	0606	90
1724 Verran	0112	-
1736 Snåsa	0119	5
1738 Lierne	0101	101
1739 Røyrvik	0101, 0108	71
1740 Namsskogan	0101	282
1742 Grong	0116, 0117, 0118	-
1748 Fosnes	0103, 0104	237
1749 Flatanger	0101, 0102, 0106, 0107	431
1750 Vikna	0101, 0204, 0205, 0206, 0207, 0208, 0209	658
1751 Nærøy	0106, 0201, 0202, 0305	861
1755 Leka	0102, 0107	93