



NORGES OFFICIELLE STATISTIK,

UDGIVEN I AARET 1871.

F. No. 1.

DEN NORSKE STATSTELEGRAFS STATISTIK

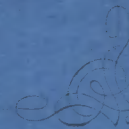
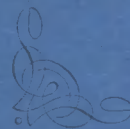
FOR AARET 1870.

AFGIVEN TIL

MARINE- OG POST-DEPARTEMENTET

AF

TELEGRAF-DIREKTØREN.



F. No. 1.

D E N N O R S K E S T A T S T E L E G R A F S

S T A T I S T I K

FØR

1870.

AFGIVEN TIL

MARINE- OG POST-DEPARTEMENTET

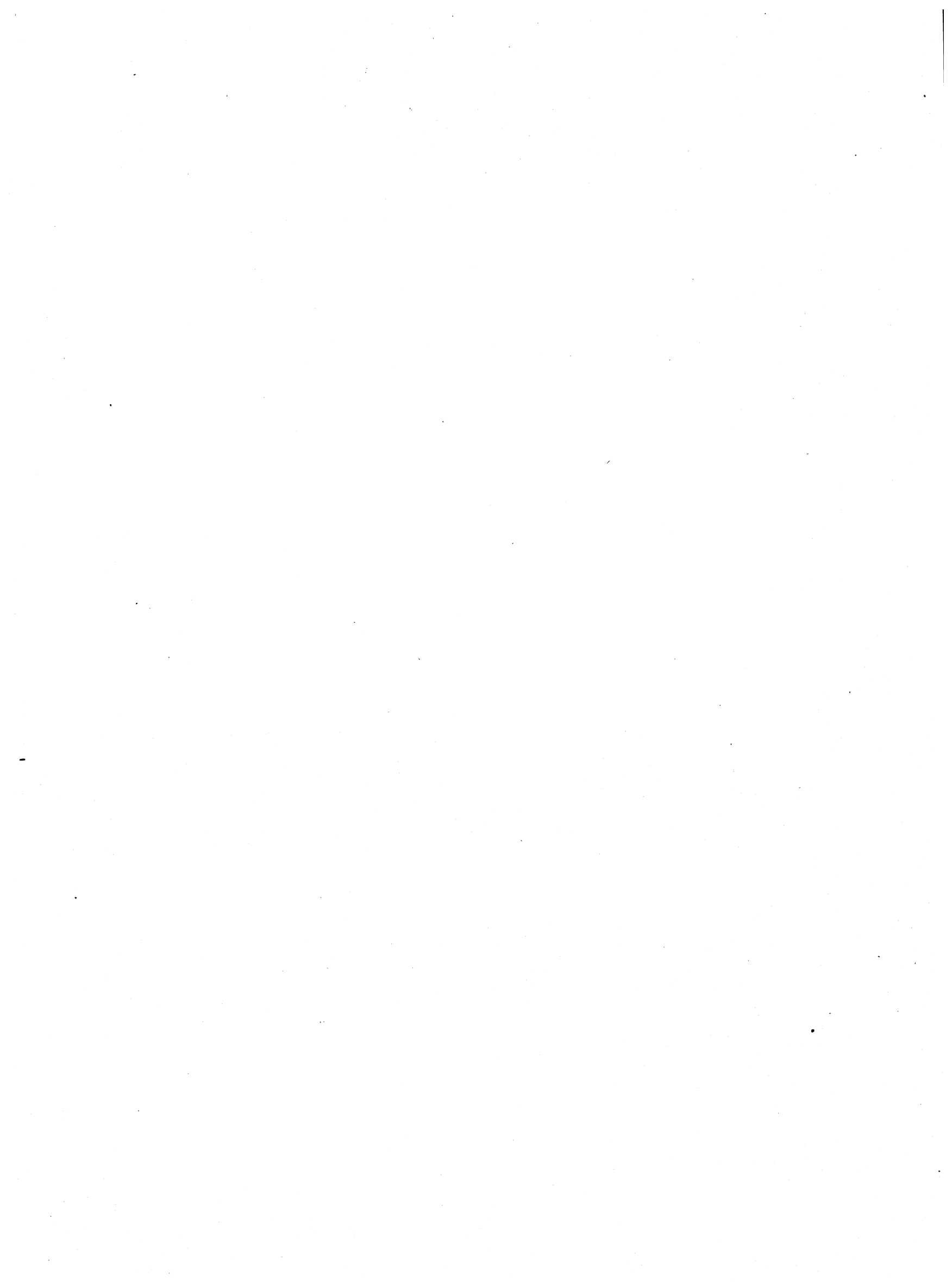
AF

TELEGRAF-DIREKTØREN.

CHRISTIANIA.

TRYKT I W. C. FABRITIUS'S BOGTRYKKERI.

1871.



In d h o l d.

	Pag.		Pag.
1. Beretning for Aaret 1870. (Rapport pour l'année 1870)	5—8.	3. Oversigt over de enkelte Stationers Udgifter i Aaret 1870 efter Opgave fra Stationerne (Tab. VII). (Tableau des dépenses des stations) (VII) . . .	28—33.
2. Tabeller vedk. Telegraf-Korrespondancen i 1870. (Tableaux de la correspondance télégraphique pendant l'année 1870)	9—27.	4. Oversigt over Telegraf-Korrespondancen med Sverige og Udlandet i 1870 (Tab. VIII). (Résumé de la correspondance télégraphique avec la Suède et l'Etranger) (VIII)	34—35.
Tabel I. Korrespondancen fremstillet maanedsvi- s	10—11.	5. Oversigt over den norske Statstelegrafls Linier den 31te December 1870 (Tab. IX). (Tableau du réseau des lignes télégraphiques le 31 décembre 1870) (IX)	36—38.
„ II. Korrespondancen fremstillet stations- vis	12—17.	6. Fortegnelse over Antallet af Telegraf-Apparater, Stationernes tjenestgjørende Personale og Bud den 31te December 1870 (Tab. X). (Tableaux des appareils et du personnel) (X) . .	39—40.
„ III. Korrespondancen ordnet efter den ind- byrdes Telegramvæxling	18—25.		
„ IV. Oversigt over Udenrigs- og Transit- Korrespondancen, ordnet efter den be- nyttede Vei	26.		
„ V. Oversigt over Korrespondancen	27.		
„ VI. Fortegnelse over anmeldte Feil i Tele- graferingen	27.		

Statstelegrafens Statistik for 1870.

Herved har jeg den Ære at afgive til det Kongelige Departement den befalede statistiske Oversigt over Statstelegrafens Virksomhed for Aaret 1870.

Til Forklaring om Aarsvirksomheden og Anvendelsen af de bevilgede Midler skal jeg foruden at henvise til den tabellariske Fremstilling her anføre;

Antallet af de Telegrammer, som befordredes i 1870, udgjorde tilsammen 466699; nemlig 444105 inden- og udenlandske, 18057 transiterende og 4537 Tjenestetelegrammer. Desuden befordredes 5053 tjenstlige Meddelelser og daglige Vind- og Veirmeldinger fra 7 indenlandske og 8 udenlandske meteorologiske Stationer til 30 Steder under hele Aaret og under Fisketiden tillige til de da aabnede 19 Stationer. En Oversigt over Korrespondancen er anført paa Tab. V.

Sammenholdes Antallet af inden- og udenlandske Stats- og Privattelegrammer med det i nærmest foregaaende Aar befordrede Antal 392139, viser dette en Forøgelse af 51966 Telegrammer.

Af denne Forøgelse kommer 26911 Telegrammer paa den udenlandske Korrespondance, der for Aaret i det Hele udgjorde 167926 Telegrammer foruden 18332 Transittetelegrammer.

Angivet procentvis er Tilvæksten for den indenlandske Korrespondance 10 for den udenlandske 19 og for den hele Korrespondance 13 Procent. Transit-Correspondancen heri ikke medregnet.

Den udenlandske Korrespondance udvexledes over Grændsen Trondhjem-Østersund med 4930, over Christiania-Wennersborg med 75248, over Arendal-Fredericia med 37976 og over Ekersund-Peterhead med 49772 Telegrammer. Desuden passerede 18332 Transittetelegrammer de norske Linier. Paa Tab. IV er Grændsekorrespondancen anført maanedsviis for hver Vei.

Inddeles den udenlandske Korrespondance efter de forskjellige Lande, hvormed den har været udvexlet, er det summariske Forhold følgende:

Til og fra	Afsendte	Ankomne	Summa.
Sverige	18066	21324	39390
Algier og Tunis	28	29	57
Amerika	74	180	254
Australien	1	—	1
Baden	71	72	143
Bayern	104	107	211
Belgien	1861	2094	3955
China	2	4	6
Danmark	11912	13339	25251
Donaufyrstendømmerne	89	125	214
Finland	419	518	937
Frankrige	4337	4688	9025
Grækenland	13	20	33
Indien, britisk	3	30	33
Italien	466	597	1063
Kirkestaten	6	9	15
Malta	8	26	34
Nederlandene	2242	2504	4746
Nordtydske Forbund	13655	12898	26553
Portugal	171	334	505
Rusland	2129	2835	4964
Schweiz	56	84	140
Serbien	—	1	1
Spanien	1165	1101	2266
Storbritannien og Irland	20977	25822	46799
Tyrkiet, europæisk	220	453	673
Do., asiatisk	13	14	27
Württemberg	71	78	149
Ægypten	26	47	73
Østerrige	192	216	408
Tilsammen	78377	89549	167926

Statstelegrafens Statistik for 1870.

Den største Korrespondance var efter ovenstaaende Sammendrag med England; denne har i de senere Aar været i stærkt Tiltagende: i 1868 — 22865, i 1869 — 33152 og i 1870 — 46799 Telegrammer.

Paa Tab. VIII findes den udenlandske Korrespondance angivet fra og til de respektive Lande for hver Maaned.

Antallet af Telegrammer, som vexledes med Udlandet, var 113980 i 1868, steg i 1869 til 140226 og i 1870 til 167926 Telegrammer. Den største Korrespondance med Udlandet var i August Maaned, da der udvexledes 18758, mindst i December Maaned, da der kun udvexledes 9058 Telegrammer.

For den samlede Korrespondances Vedkommende saavel inden- som udenlandsk — Transiten ikke medregnet — der findes opført paa Tab. I, falder den største Korrespondance i Marts og August Maaneder, da der for hver udvexledes ialt mellem 43000 og 44000 Telegrammer. I Almindelighed pleier Korrespondancen at være størst i Marts Maaned; at August har naaet det samme Tal i forrige Aar maa vel nærmest tilskrives Forholdene efter den fransktydske Krigs Udbrud.

Den mindste Korrespondance har som sædvanlig været i Januar, da der kun udvexledes 31343 Telegrammer i det Hele.

Indtægterne af den indenlandske Korrespondance samt af Telegrammer til og fra Sverige og Udlandet udgjorde, med Fradrag af Udlandets Tilkommende og øvrige Refusionsposter, for 1870 — 141934 Spd. 29 Skill. mod tilsvarende 119334 Spd. 38 Skill. for 1869, og ere altsaa forøgede med 22599 Spd. 111 Skill.

Den norske Taxt saavel for indenlandsk som udenlandsk Korrespondance har i 1870 ikke undergaaet nogen Forandring.

Paa den i Aaret fuldendte Finmarkslinie ere følgende 6 nye permanente Stationer aabnede: Lyngen, Alten, Hammerfest, Kistrand, Vadsø og Vardø.

Regnskaberne for de i Drift værende Linier vise følgende Indtægts- og Udgiftsposter.

I. Indtægter:

	Spd.	Skill.
a) Gebyrer, oppebaarne ved Stationerne	170772.	26.
b) Do. oppebaarne i Sverige og Udlandet af Telegrammer til Norge og transiterende Norge	47897.	104.
(deraf Transitgebyrer 5789 Spd. 61 Skill.)		
c) Refusioner af Telegrammer, forvanskede i Sverige og Udlandet	73.	13.
Lateris	218743.	23.

	Spd.	Skill.
Transport	218743.	23.
d) Ansvar efter Decision til Indtægtsregnskaberne	127.	118.
e) Meteorologiske Meddelelser	947.	30.
f) Tilfældige Indtægter	126.	43.
	<u>219944.</u>	<u>94.</u>

Herfra gaar:

a) Gebyrer tilkommende Sverige og Udlandet	74367.	58.
b) Refusioner for Telegrammer fra Sverige og Udlandet	47.	50 ¹ / ₂
c) Telegramporto, tilbagebetalt Afsendere:		
1) tilsvaret af Sverige og Udlandet	49.	76.
2) do. af Norge	39.	55.
	89.	11.
d) Viderebefordringsudgifter	1521.	66.
e) Svargebyrer af i Udlandet forudbetalte Svar	1953.	77.
f) Godtgjørelse efter Decision til Indtægtsregnskaberne	31.	42 ¹ / ₂ .
	<u>78010.</u>	<u>65.</u>
	<u>141934.</u>	<u>29.</u>

II. Udgifter:

a) Liniernes Vedligeholdelse	13447.	104.
b) Stationernes Vedligeholdelse, heri medregnet Semaphor-Stationen paa Oxø	20784.	—
c) Skyds og Diæt ved Linietylset	395.	107.
d) Lønninger	78363.	13.
e) Skyds og Diæt til Inspektørerne og til Personalet ved befalede Forflyttelser	1732.	44 ¹ / ₂ .
f) Reiseudgifter i Anledning Fiskestationernes Betjening	1820.	116 ¹ / ₂ .
g) Skyds og Diæt til Direktøren	234.	92.
h) Udgifter vedkomm. de meteorologiske Meddelelser	149.	37 ¹ / ₂ .
i) Expropriationer	157.	74.
k) Elevers Oplærelse	165.	58.
l) Forskjellige Udgifter	1580.	95 ¹ / ₂ .
	<u>118834.</u>	<u>22.</u>

Indtægterne have saaledes overskredet Udgifterne til Drift og Vedligeholdelse med 23100 Spd. 7 Skill. Herved

Statstelegrafens Statistik for 1870.

maa dog bemærkes, at der i Aaret ikke har været foretaget større Liniereparationer, ligesom Kablernes Vedligeholdelse heller ikke har paakrævet nogen større Sum; Vedligeholdelseskontoen er derfor for Aaret omtr. 6500 Spd. mindre end det paaregnede aarlige Gjennemsnit.

Til de i Terminen fra 1ste April 1869 til 31te Marts 1872 bevilgede Anlæg var til Udgangen af Aaret udbetalt:

	Bevilget.		Anvendt.	
	Spd.		Spd.	Skill.
Anbringelse af en ny Traad paa Linien mellem Dombaas og Levanger	9000		9135	63
Anbringelse af en ny Traad mellem Sande og Tønsberg, mellem Sande og Holmestrand, samt to Traade mellem Eidanger til Skien . .	2000		2077	18½
Anbringelse af ny Traad paa Linien mellem Lervik og Skudsnæs .	7000		6625	39½
Flytning af Stationen i Larsnæs til Flaavær og Anlæg af en Sløfe- linie fra Hovedlinien til Flaavær	5400		5279	64
Anlæg af en Linie mellem Akre- havn og Utsire.	10000		9966	49
Anlæg af en Linie mellem Kinn og Tansø	4800		4778	30
Anlæg af en Linie mellem Vefsen og Sannæssøen	8500		6808	30
Anlæg af en Linie mellem Offersø og Tromsø	50000		49510	56
Anlæg af en Linie mellem Tromsø og Vardø	120000		126393	67
Kysttelegrafer	3000		4075	58½
Tilsammen	219700		224649	115½

Alle Anlæg for Terminen ere nu færdige, og der staar kun tilbage nogle mindre uafgjorte Poster, som tilsammen neppe ville andrage til 1000 Spd.

Med Hensyn til Overskridelsen for Finmarkslinierne skal kun bemærkes, at Arbeidet paa Grund af mindre gunstige Veirforholde varede en Maaned længere end paa-regnet, hvilket for en Styrke af omtr. 300 Mand nær udgjør det Beløb, Overskridelsen andrager til.

Som det vil sees, er der for enkelte af de mindre Anlæg nogen Besparelse, navnlig for Anlægget mellem Sannæssøen og Vefsen, hvilken Besparelse dog væsentlig er

foranlediget ved, at et Parti Traad, i Behold fra det i forrige Termin afsluttede Anlæg mellem Namsos og Brettesnæs, benyttedes ved dette Arbeide.

Telegrafliniernes Længde udgjorde ved Udgangen af 1870 768,5 geografiske Mil og den samlede Længde af Liniernes Traade 1117,7 geografiske Mil, mod resp. 648,3 og 975,7 geografiske Mil ved Udgangen af nærmest foregaaende Aar.

I Aaret indtraf 82 Liniebrud, 100 Slyngninger og 13 Afledninger, som have forvoldt Standsning af eller Hindringer for Korrespondancen.

Angaaende 4 af de indtrufne Feil har man fundet Foranledning til at lade anstille retslig Undersøgelse. I det ene Tilfælde have Forøverne for Uforsigtighed under Træfælding vedtaget og erlagt Skadeserstatning; Undersøgelse i Anledning af, at en Traad fandtes affilet, indstilledes paa Grund af den formodede Forøvers Dødsfald; uden Resultat vare Undersøgelserne angaaende en ved et Tougs Anbringelse over Traaden bevirket Afledning, og angaaende et Brudstilfælde, hvor Traaden var nedtagen og bearbejdet med Stene, til den gik af.

Antallet af de Expeditionsfeil, som enten ere anmeldte eller opdagede gennem Administrationens Kontrol, har udgjort 232. Af disse vedkomme 78 den indenlandske og 131 Korrespondancen paa Sverige og Udlandet samt 23 Transitkorrespondancen. Af de sidstnævnte ere 61 Feil begaaede paa de norske, 59 paa udenlandske og 2 dels paa norske dels paa udenlandske Linier.

Efter Fortegnelsen er 151 Telegrammer forvanskede, 26 forsinkede, og 55 ikke fremkomne.

Antallet af Telegrammer, som ikke ere komne Adressaterne ihænde, have udgjort 896 mod 955 nærmest foregaaende Aar.

Tidssignaler have ogsaa i det forløbne Aar været givne to Gange ugentlig fra Christiania Observatorium.

Ved Telegrafvæsenet var ved Udgangen af Aaret 1870 ansat 1 Direktør, 1 Intendant, 1 Hovedregnskabsfører og Kasserer, 1 Sekretær, 2 Kontorister, 1 Revisor med 4 Assistentter, 11 Inspektører, 83 Telegrafister af 1ste Klasse, 80 Telegrafister af 2den Klasse, 45 Dametelegrafister samt 18 tjenestgjørende Elever; desuden havde i Beredskab til Tjenestgjøring under Fisket 31 specielt for denne Tjeneste oplærte Personer og 16 udeksaminerede Elever.

I Aarets Løb er 1 Telegrafist af 2den Klasse afgaaet ved Døden. 1 Sekretær, 1 Telegrafist af 2den Klasse og 1 Dametelegrafist have efter derom indsendte Andragender erholdt Afsked.

Statstelegrafens Statistik for 1870.

Ved Administrationens Kontorer ere nedenstaaende
Antal Skrivelser expederede:

Fra Direktøren afsendt	1948.
Til Do. indkom	2309.
Fra Hovedregnsk.-Føreren afsendt	815.
Til Do. indkom	1118.
Fra Revisionen afsendt	361.
Til Do. indkom	355.
Afs. Skr. 3124. Indk. Skr. 3782.	

Stationernes Inventarie- og Forbrugs-Regnskaber for
1869 ere reviderede og deciderede.

Antegnelser til Indtægts-Regnskaberne for Telegraf-
Korrespondancen ere udfærdigede til Udgangen af Juni
1870, og Decision afsagt til og med 4de Kvartal 1869.

Christiania, 31te Marts 1871.

T a b e l l e r

vedkommende

den norske Statstelegrafs Statistik

for

1870.

Tabel I.

Korrespondancen i 1870

Maaned.	Antal Stationer.	Længde i geografiske Mile, maalt i Liniernes Retning efter Kartet.		Afsendte Telegrammer.												Det samlede Antal afsendte Telegrammer.
				Fra Indlandet til indenlandske Stationer.				Fra Indlandet til svenske og udenlandske Stationer.				Fra Grændsen til indenlandske Stationer.				
				Liniernes	Linietraadene	Statstelegrammer.	Tjenestetelegrammer	Privattelegrammer.	Summa.	Statstelegrammer.	Tjenestetelegrammer	Privattelegrammer.	Summa.	Statstelegrammer.	Tjenestetelegrammer	
Januar	90	648,3	975,7	1768	224	20038	22030	13	25	4476	4514	46	25	4728	4799	31343
Februar	90	648,3	975,7	2724	202	20919	23845	19	43	4839	4901	40	46	5284	5370	34116
Marts	89	648,3	975,7	1831	292	27774	29897	19	57	6447	6523	45	46	6887	6978	43398
April	78	633,3	952,9	982	276	23035	24293	45	63	7218	7326	55	45	7713	7813	39432
Mai	71	623,1	937,4	370	137	21108	21615	63	54	7408	7525	59	52	8388	8499	37639
Juni	71	623,1	937,4	307	116	19879	20302	9	59	6940	7008	44	47	7964	8055	35365
Juli	71	623,1	937,4	487	148	23596	24231	68	101	8182	8351	103	112	9170	9385	41967
August	71	623,1	937,4	533	265	23742	24540	36	104	8478	8618	67	133	9940	10140	43298
September	71	623,1	937,4	567	205	22125	22897	20	74	7008	7102	64	126	8745	8935	38934
Oktober	76	730,4	1054,4	813	202	21186	22201	14	76	6389	6479	34	88	7725	7847	36527
November	77	730,4	1054,4	459	239	20720	21418	20	57	5731	5808	51	83	6758	6892	34118
December	80	742,6	1068,7	783	298	22091	23172	15	60	4147	4222	70	82	4684	4836	32230
Summa				11624	2604	266213	280441	341	773	77263	78377	678	885	87986	89549	448367

Afsendte Cirkulærer 122.

fremstillet maanedsviis.

Ankomne Telegrammer.												Gebyrer.						
Fra indenlandske Stationer.				Grændsen.								Det samlede Antal ankomne Telegrammer.	Indlandets Tilkommende.		Sveriges og Udlandets Tilkommende.		Summa.	
				Fra Indlandet.				Fra Sverige og Udlandet.										
Statstelegrammer.	Tjenestetelegrammer	Privattelegrammer.	Summa.	Statstelegrammer.	Tjenestetelegrammer	Privattelegrammer.	Summa.	Statstelegrammer.	Tjenestetelegrammer	Privattelegrammer.	Summa.		Spd.	Skill.	Spd.	Skill.	Spd.	Skill.
1768	224	20038	22030	13	25	4476	4514	46	25	4728	4799	31343	9928	91	4090	87	14019	58
2724	202	20919	23845	19	43	4839	4901	40	46	5284	5370	34116	11171	2	4629	57	15800	59
1831	292	27774	29897	19	57	6447	6523	45	46	6887	6978	43398	13922	74	5955	41	19877	115
982	276	23035	24293	45	63	7218	7326	55	45	7713	7813	39432	12527	67	6268	105	18796	52
370	137	21108	21615	63	54	7408	7525	59	52	8388	8499	37639	11920	21	6393	23	18313	44
307	116	19879	20302	9	59	6940	7008	44	47	7964	8055	35365	11147	75	6260	30	17407	105
487	148	23596	24231	68	101	8182	8351	103	112	9170	9385	41967	13624	7	8206	20	21830	27
533	265	23742	24540	36	104	8478	8618	67	133	9940	10140	43298	14336	113	9061	89	23398	82
567	205	22125	22897	20	74	7008	7102	64	126	8745	8935	38934	12809	40	7381	56	20190	96
813	202	21186	22201	14	76	6389	6479	34	88	7725	7847	36527	11592	108	6282	75	17875	63
459	239	20720	21418	20	57	5731	5808	51	83	6758	6892	34118	10899	110	5565	21	16465	11
783	298	22091	23172	15	60	4147	4222	70	82	4684	4836	32230	10421	84	4272	54	14694	18
11624	2604	266213	280441	341	773	77263	78377	678	885	87986	89549	448367	144302	72	74367	58	218670	10

Ankomne Cirkulærer 8963.

Tabel II.

Korrespondancen i 1870

Stationerne.	Hvorlænge i Drift om Aaret.	Afsendte Telegrammer.									Middel- expedition- tid, regnet fra Indlevering til første Modtagelse inden Landet.	Ankomne			
		Til indenlandske Stationer.				Til Sverige og Udlandet.				Det samlede Antal afsendte Tele- grammer		Fra indenlandske Stationer			
		Stats- telegrammer.	Tjeneste- telegrammer.	Privat- telegrammer.	Summa.	Stats- telegrammer.	Tjeneste- telegrammer.	Privat- telegrammer.	Summa.			Stats- telegrammer.	Tjeneste- telegrammer.	Privat- telegrammer.	Summa.
Frederikshald .	12 M. — D.	12	6	3394	3412	1	12	1311	1324	4736	22 Min.	53	7	3668	3728
Frederikstad . .	12 - - -	6	4	5848	5858	1	21	1572	1594	7452	27 -	57	8	5340	5405
Sarpsborg . . .	12 - - -	12	1	1740	1753	—	2	478	480	2233	20 -	38	3	1782	1823
Moss	12 - - -	26	3	4298	4327	3	8	1071	1082	5409	30 -	182	6	4462	4650
Soon	12 - - -	—	—	211	211	—	—	71	71	282	19 -	9	21	200	230
Drøbak	12 - - -	10	3	1611	1624	3	2	201	206	1830	22 -	153	2	1484	1639
Christiania . . .	12 - - -	1020	1125	49462	51607	295	304	17597	18196	69803	43 -	896	912	47566	49374
Hamar	12 - - -	3	—	1865	1868	—	1	81	82	1950	15 -	24	2	1708	1734
Lillehammer . .	12 - - -	8	3	1106	1117	—	2	40	42	1159	19 -	15	4	1033	1052
Gjøvik	12 - - -	—	1	735	736	—	—	17	17	753	26 -	—	2	632	634
Drammen	12 - - -	93	11	10752	10856	2	22	4157	4181	15037	20 -	335	6	11031	11372
Kongsberg . . .	12 - - -	14	2	631	647	2	—	10	12	695	13 -	16	1	795	812
Svelvik	12 - - -	4	—	941	945	—	—	72	72	1017	19 -	13	6	1036	1055
Holmestrand . .	12 - - -	6	4	1025	1035	—	2	121	123	1158	31 -	210	7	980	1197
Horten	12 - - -	273	13	2625	2911	—	4	276	280	3191	32 -	317	23	2745	3085
Tønsberg	12 - - -	131	15	5744	5890	—	16	2926	2942	8832	45 -	250	14	6581	6845
Vallø	12 - - -	16	5	419	440	—	1	51	52	492	18 -	122	4	394	520
Sandø Sund . . .	12 - - -	—	—	479	479	—	1	92	93	572	17 -	—	2	599	601
Sandefjord . . .	12 - - -	—	4	1889	1893	—	5	947	952	2845	20 -	165	4	2129	2298
Laurvik	12 - - -	744	2	3872	4618	—	2	1580	1582	6200	46 -	259	9	3896	4164
Frederiksværn .	12 - - -	830	3	753	1586	—	2	84	86	1672	9 -	56	1	555	612
Brevik	12 - - -	642	34	1531	2207	—	1	539	540	2747	29 -	43	55	1565	1663
Porsgrund . . .	12 - - -	—	2	3621	3623	—	4	1334	1338	4961	28 -	43	4	3876	3923
Skien	12 - - -	13	7	3626	3646	—	3	895	898	4544	28 -	46	9	3709	3764
Langesund . . .	12 - - -	37	—	1133	1170	—	—	177	177	1347	22 -	64	—	888	952
Kragerø	12 - - -	46	—	3161	3207	3	4	1422	1429	4636	50 -	69	4	3113	3186
Risør	12 - - -	79	—	1256	1335	—	4	585	589	1924	26 -	63	2	1245	1310
Lyngør	12 - - -	—	1	562	563	—	—	297	297	860	19 -	31	3	544	578
Tvedestrand . .	12 - - -	1	1	1255	1257	—	3	999	1002	2259	45 -	67	5	1354	1426
Arendal	12 - - -	417	53	6772	7242	1	62	4489	4552	11794	32 -	212	64	6522	6798
Grimstad	12 - - -	29	1	2313	2343	—	6	1675	1681	4024	33 -	165	7	2226	2398
Lillesand	12 - - -	—	—	1082	1082	—	6	308	314	1396	24 -	137	—	1082	1219
Christiansand .	12 - - -	361	152	8114	8627	12	35	2170	2217	10844	47 -	387	130	8202	8719

fremstillet stationsvis.

Telegrammer.					Middelexpeditionstiden, regnet fra Afsendelses- til Adresse- stationen. Fra Sverige og Udlandet regnet fra Grændsen.	G e b y r e r.								Stationerne.		
Fra Sverige og Udlandet				Det samlede Antal ankomne Tele- grammer.		Indlandets				Sveriges og Udlandets.		S u m m a.				
Stats- telegrammer.	Tjeneste- telegrammer.	Privat- telegrammer.	Summa.			af den indenlandske Telegramvexling		af Telegrammer til Sverige og Udlandet.		Spd.	Skill.	Spd.	Skill.		Spd.	Skill.
						Spd.	Skill.	Spd.	Skill.							
1	11	1726	1738	5466	37 Min.	932	68	386	97	1045	97	2365	22	Frederikshald.		
2	13	1946	1961	7366	33 -	1662	10	488	8	1363	81	3513	99	Fredrikstad.		
—	5	623	628	2451	25 -	471	56	137	61	417	98	1026	95	Sarpsborg.		
—	15	1157	1172	5822	43 -	1207	55	312	12	674	77	2194	24	Moss.		
—	1	97	98	328	51 -	53	80	20	93	64	32	138	85	Soon.		
—	3	313	316	1955	38 -	403	106	61	33	154	86	619	105	Drøbak.		
613	328	18945	19886	69260	51 -	15591	73	5496	70 ¹ / ₂	14038	72 ¹ / ₂	35126	96	Christiania.		
—	1	52	53	1787	23 -	462	30	20	26	39	83	522	19	Hamar.		
1	—	26	27	1079	29 -	318	89	16	28	25	47	360	44	Lillehammer.		
—	1	23	24	658	27 -	208	80	5	27	8	8	221	115	Gjøvik.		
5	30	5185	5220	16592	23 -	3071	94	1226	118 ¹ / ₂	3329	21 ¹ / ₂	7627	114	Drammen.		
—	1	11	12	824	27 -	176	38	3	69	11	44	191	31	Kongsberg.		
—	—	216	216	1271	32 -	261	96	22	1	53	10	342	107	Svelvik.		
—	1	239	240	1437	38 -	288	110	33	116 ¹ / ₂	102	63 ¹ / ₂	425	50	Holmestrand.		
1	4	361	366	3451	31 -	763	114	82	4	195	47	1041	45	Horten.		
1	18	4038	4057	10902	50 -	1774	107	872	71	2099	14	4746	72	Tønsberg.		
—	—	49	49	569	60 -	116	44	14	37	26	43	157	4	Vallø.		
—	1	302	303	904	31 -	139	114	29	20	79	9	248	23	Sandøsund.		
—	1	1366	1367	3665	44 -	547	4	272	115	669	14	1489	13	Sandefjord.		
11	10	1856	1877	6041	52 -	1229	74	455	34 ¹ / ₂	1018	18 ¹ / ₂	2703	7	Laurvik.		
—	1	94	95	707	48 -	423	2	23	97	51	80	498	59	Frederiksværn.		
—	9	762	771	2434	57 -	570	7	153	25 ¹ / ₂	423	30 ¹ / ₂	1146	63	Brevik.		
1	8	1736	1745	5668	31 -	1092	34	401	7 ¹ / ₂	1206	76 ¹ / ₂	2699	118	Porsgrund.		
—	9	964	973	4737	44 -	1070	48	268	96	679	7	2018	31	Skien.		
—	5	250	255	1207	30 -	305	108	50	11	127	5	483	4	Langesund.		
1	8	1944	1953	5139	60 -	932	17	422	49	1322	6	2676	72	Kragerø.		
—	1	903	904	2214	36 -	355	10	172	58 ¹ / ₂	407	59 ¹ / ₂	935	8	Risør.		
—	1	405	406	984	64 -	161	102	87	101 ¹ / ₂	214	60 ¹ / ₂	464	24	Lyngøer.		
—	3	1307	1310	2736	54 -	388	36	299	55 ¹ / ₂	753	115 ¹ / ₂	1441	87	Tvedestrand.		
2	42	5982	6026	12824	31 -	2149	30	1391	90	3500	66	7041	66	Arendal.		
1	16	2413	2430	4828	38 -	670	34	494	18	1337	56	2501	108	Grimstad.		
1	5	476	482	1701	28 -	310	26	89	5	282	56	681	87	Lillesand.		
8	26	2362	2396	11115	48 -	2300	2	663	32 ¹ / ₂	1758	41 ¹ / ₂	4721	76	Christiansand.		

Tabel II. (Forts.)

Korrespondancen i 1870

Stationerne.	Hvorlænge i Drift om Aaret.	Afsendte Telegrammer.									Middel- expeditions- tid, regnet fra Indlevering til første Modtagelse inden Landet.	Ankomne			
		Til indenlandske Stationer.				Til Sverige og Udlandet.				Det samlede Antal afsendte Tele- grammer		Fra indenlandske Stationer			
		Stats- telegrammer.	Tjeneste- telegrammer.	Privat- telegrammer.	Summa.	Stats- telegrammer.	Tjeneste- telegrammer.	Privat- telegrammer.	Summa.			Stats- telegrammer.	Tjeneste- telegrammer.	Privat- telegrammer.	Summa.
Oxø.	12 M. — D.	—	10	193	203	—	—	3	3	206	24 Min.	1	22	35	58
Mandal	12 - - -	79	—	2863	2942	—	3	870	873	3825	48 -	148	7	3088	3243
Farsund	12 - - -	8	2	2273	2283	—	3	481	484	2767	45 -	94	4	2185	2283
Flekkefjord	12 - - -	—	3	1912	1915	—	2	250	252	2167	47 -	149	6	1935	2090
Soggendal	12 - - -	2	1	487	490	—	—	93	93	583	38 -	40	2	453	495
Ekersund	12 - - -	27	94	1765	1886	—	20	234	254	2140	44 -	97	95	1694	1886
Stavanger	12 - - -	96	184	11506	11786	1	21	4304	4326	16112	39 -	258	176	12655	13089
Skudesnæs	12 - - -	69	1	805	875	—	—	165	165	1040	38 -	124	5	789	918
Kopervik	12 - - -	64	4	553	621	—	—	46	46	667	29 -	128	7	614	749
Haugesund	12 - - -	1288	38	5413	6739	—	11	837	848	7587	48 -	509	53	5379	5941
Utsire	3 - 13 -	93	2	77	172	—	—	4	4	176	23 -	68	3	61	132
Røvær	2 - 10 -	61	3	289	353	—	—	2	2	355	24 -	69	5	203	277
Feltstat. No. 1.	1 - 17 -	10	6	42	58	—	—	—	—	58	20 -	41	2	33	76
Do. No. 2.	1 - 23 -	4	4	20	28	—	—	2	2	30	25 -	46	4	22	72
Espevær	2 - 22 -	21	19	295	335	—	—	1	1	336	28 -	79	12	238	329
Kulleseid	2 - 27 -	10	2	47	59	—	—	—	—	59	33 -	56	3	48	107
Lervik	12 - - -	2	—	371	373	—	—	9	9	382	28 -	58	3	358	419
Bergen	12 - - -	268	118	27327	27713	—	78	12602	12680	40393	60 -	549	184	32450	33183
Leirdalsøren	12 - - -	8	6	523	537	—	—	27	27	564	26 -	20	9	376	405
Florø	12 - - -	110	2	1022	1134	—	—	18	18	1152	18 -	214	8	859	1081
Kinn	2 - 3 -	225	1	341	567	—	—	1	1	568	9 -	173	—	280	453
Tansø	2 - 3 -	87	7	204	298	—	—	—	—	298	7 -	81	3	157	241
Skorpø	2 - 3 -	73	2	234	309	—	—	—	—	309	9 -	98	—	170	268
Batalden	2 - 3 -	208	2	612	822	—	—	8	8	830	43 -	174	2	441	617
Kallevaag	2 - 3 -	234	1	147	382	—	—	—	—	382	18 -	176	2	150	328
Moldøen	12 - - -	173	5	963	1141	—	—	14	14	1155	19 -	160	7	668	835
Flaavær	12 - - -	129	8	735	872	—	1	5	6	878	16 -	93	2	563	658
Sandshavn	2 - 10 -	307	3	336	646	—	—	—	—	646	10 -	126	1	322	449
Aalesund	12 - - -	184	38	6277	6499	—	2	930	932	7431	50 -	263	62	5788	6113
Veblungsnæs	12 - - -	—	6	479	485	—	—	12	12	497	21 -	3	5	425	433
Molde	12 - - -	28	8	2444	2480	—	—	140	140	2620	38 -	207	10	2462	2679
Christiansund	12 - - -	23	7	8850	8880	—	35	1874	1909	10789	45 -	202	4	8462	8668
Dovre	12 - - -	—	9	700	709	—	—	39	39	748	16 -	5	11	221	237

fremstillet stationsvis.

Telegrammer.				Middellexpeditionstiden, regnet fra Afsendelsestid til Adressestationen. Fra Sverige og Udlandet regnet fra Grændsen.	G e b y r e r .								Stationerne.			
Fra Sverige og Udlandet					I n d l a n d e t s				Sveriges og Udlandets.		S u m m a .					
Stats-telegrammer.	Tjeneste-telegrammer.	Privat-telegrammer.	Summa.		Det samlede Antal ankomne Telegrammer.	af den indenlandske Telegramvexling		af Telegrammer til Sverige og Udlandet.		Spd.	Skill.	Spd.		Skill.	Spd.	Skill.
						Spd.	Skill.	Spd.	Skill.							
—	—	4	4	62	35 Min.	46	60	1	12	2	35	49	107	Oxø.		
1	—	1093	1094	4337	71 -	868	110	253	18	681	94	1803	102	Mandal.		
—	2	554	556	2839	72 -	710	36	150	96	400	81	1261	93	Farsund.		
—	1	300	301	2391	82 -	574	15	73	42	162	66	810	3	Flekkefjord.		
—	—	107	107	602	50 -	140	43	26	64	83	99	250	86	Soggendal.		
—	52	225	307	2193	69 -	500	42	68	60	184	94	753	76	Ekersund.		
1	34	5365	5400	18489	83 -	3547	—	1334	33	3972	78	8853	111	Stavanger.		
—	4	292	296	1214	74 -	267	54	47	39	135	64	450	37	Skudesnæs.		
—	—	40	40	789	44 -	173	112	12	95	29	57	216	24	Kopervik.		
—	8	893	901	6842	67 -	2031	89	256	34 ^{1/2}	662	23 ^{1/2}	2950	27	Haugesund.		
—	—	2	2	134	44 -	46	60	1	12	1	45	48	117	Utsire.		
—	—	—	—	277	31 -	96	100	—	66	1	78	99	4	Røvær.		
—	—	—	—	76	38 -	15	60	—	—	—	—	15	60	Feltstat. No. 1.		
—	—	—	—	72	48 -	6	80	—	83	—	99	8	22	Do. No. 2.		
—	—	—	—	329	26 -	90	58	—	33	—	44	91	15	Espevær.		
—	—	1	1	108	51 -	18	60	—	—	—	—	18	60	Kulleseid.		
—	—	14	14	433	43 -	106	82	2	74	4	70	113	106	Lervik.		
9	107	12053	12169	45352	64 -	8446	83	3990	27	10651	81	23088	71	Bergen.		
—	—	11	11	416	48 -	148	54	8	63	20	119	177	116	Leirdalsøren.		
—	—	9	9	1090	39 -	321	114	4	114	11	22	338	10	Florø.		
—	—	1	1	454	46 -	175	96	—	33	1	1	177	10	Kinn.		
—	—	—	—	241	51 -	104	20	—	—	—	—	104	20	Tansø.		
—	—	—	—	268	55 -	97	92	—	—	—	—	97	92	Skorpø.		
—	—	8	8	625	41 -	232	34	3	19 ^{1/2}	3	85 ^{1/2}	239	19	Batalden.		
—	—	—	—	328	43 -	117	60	—	—	—	—	117	60	Kallevaag.		
—	—	11	11	846	35 -	341	88	3	118 ^{1/2}	10	26 ^{1/2}	355	113	Moldøen.		
—	—	5	5	663	45 -	268	—	1	12	2	24	271	36	Flaavær.		
—	—	—	—	449	41 -	203	102	—	—	—	—	203	102	Sandshavn.		
1	9	885	895	7008	54 -	2169	—	338	57	995	58	3502	115	Aalesund.		
—	—	7	7	440	57 -	147	84	3	69	11	66	162	99	Veblungsnæs.		
—	—	150	150	2829	59 -	714	6	43	15	102	29	859	50	Molde.		
—	28	1929	1957	10625	77 -	2698	96	601	13	2443	48	5743	37	Christiansund.		
—	—	22	22	259	30 -	191	80	12	62 ^{1/2}	20	97 ^{1/2}	225	—	Dovre.		

Tabel II. (Slutn.)

Korrespondancen i 1870

Stationerne.	Hvorlænge i Drift om Aaret.	Afsendte Telegrammer.									Middel- expedition- tid, regnet fra Indlevering til første Modtagelse inden Landet.	Ankomne			
		Til indenlandske Stationer.				Til Sverige og Ulandet.				Det samlede Antal afsendte Tele- grammer		Fra indenlandske Stationer			
		Stats- telegrammer.	Tjeneste- telegrammer.	Privat- telegrammer.	Summa.	Stats- telegrammer.	Tjeneste- telegrammer.	Privat- telegrammer.	Summa.			Stats- telegrammer.	Tjeneste- telegrammer.	Privat- telegrammer.	Summa.
Throndhjem . . .	12 M. — D.	179	87	14825	15091	5	33	4190	4228	19319	36 Min.	340	99	19858	20297
Levanger	12 - - -	1	—	1055	1056	—	—	77	77	1133	12 -	16	2	1066	1084
Stenkjær	12 - - -	1	—	544	545	—	—	8	8	553	25 -	6	—	679	685
Namsos	12 - - -	239	14	2457	2710	—	—	57	57	2767	25 -	61	10	2195	2266
Brønø	12 - - -	5	—	1619	1624	—	1	8	9	1633	14 -	18	—	1041	1059
Vefsen	12 - - -	1	4	1442	1447	—	—	234	234	1681	23 -	33	6	1100	1139
Sannæssøen . . .	12 - - -	5	—	1661	1666	—	—	57	57	1723	26 -	32	3	1259	1294
Ranen	12 - - -	13	4	1140	1157	—	—	8	8	1165	35 -	29	4	648	681
Bødø	12 - - -	279	89	4137	4505	—	1	123	124	4629	37 -	178	103	3487	3768
Tranø	12 - - -	—	2	490	492	—	—	1	1	493	35 -	6	6	361	373
Kjø	12 - - -	10	14	725	749	—	—	10	10	759	21 -	17	15	599	631
Skroven	2 - 27 -	26	—	182	208	—	—	—	—	208	9 -	108	—	150	258
Feltst. i Lofoten	3 - 2 -	83	2	312	397	—	—	1	1	398	19 -	72	2	258	332
Svolvær	12 - - -	413	9	2044	2466	—	—	42	42	2508	19 -	311	14	1512	1837
Vaagen	2 - 28 -	148	—	906	1054	—	—	4	4	1058	14 -	227	2	746	975
Henningsvær . . .	2 - 27 -	327	3	915	1245	—	—	6	6	1251	5 -	186	20	736	942
Stamsund	2 - 28 -	465	11	1770	2246	—	—	6	6	2252	23 -	284	10	1372	1666
Balstad	12 - - -	315	9	1198	1522	—	—	1	1	1523	23 -	211	7	885	1103
Reine	3 - 3 -	123	—	278	401	—	—	—	—	401	29 -	193	—	222	415
Sørvaagen	3 - 3 -	84	—	352	436	—	—	—	—	436	16 -	41	1	226	268
Sandtorv	12 - - -	4	7	1542	1553	—	—	9	9	1562	26 -	17	5	1074	1096
Havnvik	12 - - -	7	1	1161	1169	—	—	3	3	1172	31 -	8	2	846	856
Maalsnæs	12 - - -	1	46	443	490	—	—	3	3	493	27 -	7	46	341	394
Tromsø	12 - - -	115	158	9213	9486	9	25	1646	1680	11166	56 -	140	116	7405	7661
Lyngen	2 - 8 -	—	—	40	40	—	—	—	—	40	21 -	2	2	39	43
Alten	2 - 8 -	22	8	241	271	—	—	8	8	279	30 -	5	11	157	173
Hammerfest . . .	2 - 8 -	28	11	783	822	1	2	77	80	902	40 -	26	12	767	805
Kistrand	2 - 8 -	—	9	38	47	—	—	2	2	49	26 -	—	9	24	33
Vadsø	2 - 6 -	2	55	469	526	1	—	60	61	587	49 -	22	43	367	432
Vardø	1 - 26 -	4	9	300	313	1	—	6	7	320	36 -	22	8	267	297
		11624	2604	266213	280441	341	773	77263	78377	358818		11624	2604	266213	280441
Grændsen		678	885	87986	89549	—	—	—	—	89549		341	773	77263	78377
	Summa	12302	3489	354199	369990	341	773	77263	78377	448367	27 Min.	11965	3377	343476	358818

fremstillet stationsvis.

Telegrammer.				Middelexpeditionstiden, regnet fra Afsendelsestid til Adressestationen. Fra Sverige og Udlandet regnet fra Grændsen.	G e b y r e r.								Stationerne.	
Fra Sverige og Udlandet			Det samlede Antal ankomne Telegrammer.		Indlandets				Sveriges og Udlandets.		S u m m a.			
Stats-telegrammer.	Tjeneste-telegrammer.	Privat-telegrammer.			Summa.	af den indenlandske Telegramvexling		af Telegrammer til Sverige og Udlandet.		Spd.	Skill.	Spd.		Skill.
						Spd.	Skill.	Spd.	Skill.					
5	39	3981	4025	24322	43 Min.	4562.	114	1307	111	2990	94	8861	79	Throndhjem.
—	—	70	70	1154	25 -	306	114	24	90	33	—	364	84	Levanger.
—	—	12	12	697	44 -	149	48	3	54	9	24	162	6	Stenkjær.
—	3	56	59	2325	55 -	827	111	17	40 ¹ / ₂	50	35 ¹ / ₂	895	67	Namsos.
—	—	5	5	1064	37 -	494	80	2	57 ¹ / ₂	4	37 ¹ / ₂	501	55	Brønø.
—	—	159	159	1298	50 -	468	7	109	104 ¹ / ₂	277	84 ¹ / ₂	855	76	Vefsen.
—	—	32	32	1326	39 -	556	92	17	23 ¹ / ₂	23	49 ¹ / ₂	597	45	Sannæssøen.
—	—	3	3	684	53 -	364	38	2	40 ¹ / ₂	3	30 ¹ / ₂	369	109	Ranen.
1	—	111	112	3880	65 -	1489	81	43	76	78	96	1612	13	Bodø.
—	—	—	—	373	56 -	151	48	—	33	—	44	152	5	Tranø.
—	—	11	11	642	45 -	230	68	3	4	4	16	237	88	Kjøø.
—	—	—	—	258	26 -	65	100	—	—	—	—	65	100	Skroven.
—	—	—	—	332	44 -	133	92	—	33	—	33	134	38	Feltst. i Lofoten
—	—	41	41	1878	45 -	891	32	13	58	30	8	934	98	Svolvær.
—	—	—	—	975	46 -	345	40	1	78	6	28	353	26	Vaagen.
—	1	5	6	948	47 -	469	71	2	112	3	25	475	88	Henningsvær.
—	—	9	9	1675	57 -	793	108	3	19 ¹ / ₂	3	74 ¹ / ₂	800	82	Stamsund.
—	—	—	—	1103	56 -	489	24	—	50	1	28	490	102	Balstad.
—	—	—	—	415	54 -	126	12	—	—	—	—	126	12	Reine.
—	—	—	—	268	32 -	138	114	—	—	—	—	138	114	Sørvaagen.
—	—	3	3	1099	42 -	484	16	2	90	4	26	491	12	Sandtorv.
—	—	—	—	856	47 -	345	30	—	99	2	24	348	33	Havnvik.
—	—	3	3	397	41 -	135	90	—	99	1	89	138	38	Maalsnæs.
9	16	1258	1283	8944	74 -	3073	90	556	94	1421	20	5051	84	Tromsø.
—	—	—	—	43	54 -	11	18	—	—	—	—	11	18	Lyngen.
—	—	5	5	178	64 -	73	106	2	58	5	21	81	65	Alten.
1	3	45	49	854	78 -	262	4	24	79	58	60	345	23	Hammerfest.
—	—	—	—	33	73 -	10	60	—	66	1	23	12	29	Kistrand.
1	—	34	35	467	107 -	154	102	19	82 ¹ / ₂	46	117 ¹ / ₂	221	62	Vadsø.
—	—	3	3	300	64 -	96	100	3	36 ¹ / ₂	4	75 ¹ / ₂	104	92	Vardø.
678	885	87986	89549	369990		83738	36	23881	96	63152	14	170772	26	
—	—	—	—	78377		—	—	36682	60	11215	44	47897	104	
678	885	87986	89549	448367	48 Min.	83738	36	60564	36	74367	58	218670	10	

ordnet efter den indbyrdes Telegramvexling.

Porsgrund.	Skien.	Langesund.	Kragerø.	Risør.	Lyngør.	Tvedestrand.	Arendal.	Grimstad.	Lillesand.	Christiansand.	Oxø.	Mandal.	Farsund.	Flekkefjord.	Soggendal.	Ekersund.	Stavanger.	Skudsnæs.	Kopervik.	Haugesund.	Utsire.	Røvær.	Feltstation No. 1.	Do. No. 2.	Stationernes Navne.	
28	35	2	42	8	7	7	67	18	3	43	—	10	22	39	—	8	101	—	1	15	—	—	—	—	Fra Frederikshald.	
28	9	9	54	44	13	25	130	33	4	30	—	47	4	2	1	19	77	—	—	27	1	—	—	—	Frederikstad.	
9	2	—	8	2	3	1	23	5	1	28	—	2	2	2	1	1	19	—	—	—	—	—	—	—	Sarpsborg.	
40	82	5	42	21	—	15	124	19	6	58	—	20	11	21	3	7	121	4	6	26	—	—	—	—	Moss.	
1	—	1	—	—	—	2	4	—	—	—	—	1	—	—	—	—	3	—	—	1	—	—	—	—	Soon.	
6	7	2	8	5	—	1	10	4	2	12	—	10	2	1	—	1	11	—	1	2	—	—	—	—	Drøbak.	
1135	1213	98	1013	321	68	542	1928	657	263	2674	16	536	441	365	65	345	2128	56	39	425	4	1	—	1	Christiania.	
6	5	1	8	—	1	3	15	2	2	7	—	3	1	2	1	1	22	1	1	2	—	—	—	—	Hamar.	
4	1	—	—	2	—	—	2	—	—	7	—	4	—	—	—	1	3	—	—	—	—	—	—	—	Lillehammer.	
1	—	—	—	—	—	—	1	—	—	1	—	1	1	1	—	2	14	—	—	—	—	—	—	—	Gjøvik.	
284	259	13	120	8	3	38	150	36	8	123	—	51	31	19	10	43	264	36	3	50	5	—	—	—	Drammen.	
7	25	—	19	—	—	1	4	—	—	8	—	—	1	—	—	1	8	—	—	2	—	—	—	—	Kongsberg.	
13	7	—	2	3	—	1	2	4	—	8	—	2	1	5	2	3	8	—	—	2	—	—	—	—	Svelvik.	
40	11	2	6	1	—	3	12	5	—	10	—	8	4	—	—	1	4	—	—	—	—	—	—	—	Holmestrand.	
61	18	7	39	8	1	6	41	44	6	78	1	15	10	10	2	2	36	—	2	2	—	—	—	—	Horten.	
154	64	12	38	21	6	11	146	56	7	82	1	29	15	12	—	6	58	4	2	26	—	—	—	—	Tønsberg.	
3	14	3	3	1	—	2	2	—	1	9	—	—	3	2	—	2	11	1	—	—	—	—	—	—	Vallø.	
6	1	1	4	2	1	—	3	—	—	—	—	3	1	—	1	—	1	—	—	—	—	—	—	—	Sandesund.	
137	71	26	42	—	4	2	29	10	2	23	—	24	5	4	—	2	26	2	—	2	—	—	—	—	Sandefjord.	
184	249	71	178	84	15	54	234	61	24	134	—	41	13	16	2	15	44	—	4	19	—	—	—	—	Laurvik.	
41	41	32	34	27	13	27	46	9	10	29	—	11	8	7	1	8	37	1	1	7	—	—	—	—	Frederiksværn.	
261	246	56	102	11	33	15	180	6	11	21	2	7	2	3	—	4	8	—	1	27	—	—	—	—	Brevik.	
—	261	176	167	46	38	43	107	21	13	53	—	32	23	11	—	21	107	19	1	26	—	—	—	—	Porsgrund.	
244	—	150	220	15	6	22	104	17	4	82	—	5	15	6	—	2	150	2	—	63	—	—	—	—	Skien.	
211	157	—	74	23	14	19	74	11	14	27	3	8	4	4	2	5	24	4	—	8	—	—	—	—	Langesund.	
173	262	52	—	98	37	42	231	82	21	120	—	21	20	11	1	3	44	3	3	8	—	—	—	—	Kragerø.	
52	14	20	104	—	49	41	224	23	10	71	—	18	3	5	—	1	22	4	1	6	—	—	—	—	Risør.	
49	7	11	28	50	—	37	92	4	1	24	—	5	1	5	1	—	8	—	1	6	—	—	—	—	Lyngør.	
46	22	5	34	49	40	—	22	23	7	48	—	18	5	7	—	3	14	—	1	7	—	—	—	—	Tvedestrand.	
114	103	64	199	228	82	248	—	536	233	819	3	135	88	104	8	62	413	10	8	50	3	—	1	3	Arendal.	
24	22	5	77	16	16	26	418	—	177	330	1	55	41	20	4	16	27	—	2	9	—	—	—	—	Grimstad.	
8	4	9	14	11	2	7	145	128	—	230	—	16	10	33	—	8	22	2	1	4	—	—	—	—	Lillesand.	
68	94	39	125	85	30	64	650	281	256	—	30	783	433	306	21	154	593	34	17	98	—	—	—	—	Christiansand.	
—	—	3	—	—	—	—	7	1	1	33	—	—	1	—	—	—	1	1	—	—	—	—	—	—	Oxø.	
35	5	12	23	13	6	14	116	60	17	701	—	—	129	67	15	75	161	19	7	152	1	—	—	—	Mandal.	
27	23	7	26	2	—	3	76	33	11	408	—	177	—	103	24	103	241	5	16	127	—	—	—	—	Farsund.	
10	5	5	11	6	6	6	80	21	29	195	—	118	103	—	39	43	316	13	4	123	—	—	—	—	Flekkefjord.	
—	—	—	2	2	—	2	4	4	—	29	—	16	21	32	—	63	106	—	1	14	—	—	—	—	Soggendal.	
21	4	2	10	—	1	3	54	14	—	117	—	104	92	45	69	—	475	12	11	81	—	—	—	—	Ekersund.	
100	132	18	32	27	9	18	360	28	21	587	—	162	180	279	88	322	—	146	181	1268	14	86	3	10	Stavanger.	
14	2	4	3	3	1	—	8	1	—	28	—	21	6	13	4	5	207	—	19	146	7	7	1	4	Skudsnæs.	
1	—	—	1	1	1	—	5	2	2	18	—	18	7	21	5	6	143	17	—	68	4	2	—	2	Kopervik.	
23	64	9	5	6	8	11	41	7	6	149	—	175	185	203	59	123	1472	225	164	—	83	117	52	46	Haugesund.	
—	—	—	—	—	—	—	1	—	—	2	—	2	2	1	—	1	20	10	5	75	—	5	—	—	Utsire.	
—	—	—	—	—	—	—	—	—	—	—	—	—	1	4	1	—	154	7	—	120	2	—	—	—	Røvær.	
—	—	—	—	—	—	—	1	2	—	—	—	—	—	—	—	—	5	1	—	25	—	—	—	—	Feltst. No. 1.	
—	—	—	—	—	—	—	2	—	—	—	—	—	—	—	—	—	8	5	—	4	—	1	—	—	Do. No. 2.	
—	—	—	—	—	—	—	—	—	—	—	—	2	1	4	—	—	196	7	3	62	—	24	1	—	—	Espevær.

ordnet efter den indbyrdes Telegramvexling.

Vefsen.	Sannaessøen.	Ranen.	Bodø.	Tranø.	Kjøø.	Skroven.	Felst. i Lofoten.	Svolvær.	Vaagen.	Hemningsvær.	Stamsund.	Balstad.	Reine.	Søvaagen.	Sandtorv.	Havnvik.	Maalsnæs.	Tromsø.	Lyngn.	Alten.	Hammerfest.	Kistrand.	Vadsø.	Vardø.	Summa.	Stationernes Navne.	
—	—	—	1	—	—	—	—	—	—	—	—	—	—	—	—	—	—	12	—	—	—	—	1	—	3412	Fra Frederikshald.	
2	—	1	6	—	—	—	—	—	—	—	—	—	—	—	—	—	—	6	—	—	—	—	—	—	5858	Frederikstad.	
—	—	—	1	—	—	—	—	—	—	—	—	—	—	—	—	—	2	7	—	—	—	—	—	—	1753	Sarpsborg.	
1	—	1	1	—	1	—	—	1	—	1	—	4	—	—	—	—	—	5	—	—	—	—	—	—	4327	Moss.	
—	—	—	—	—	—	—	—	—	—	—	—	—	—	—	—	—	—	—	—	—	—	—	—	—	211	Soon.	
—	—	—	—	—	—	—	—	—	—	—	—	—	—	—	—	—	—	26	—	—	—	—	—	—	1624	Drøbak.	
225	42	20	401	17	29	—	1	104	14	29	21	19	3	—	15	67	48	1355	7	17	138	7	68	66	51607	Christiania.	
—	—	1	3	—	—	—	—	1	—	—	—	3	—	—	—	—	—	9	—	—	—	—	1	—	1868	Hamar.	
—	—	1	2	—	1	—	—	3	—	—	—	1	—	—	1	1	—	4	—	—	1	3	2	—	1117	Lillehammer.	
—	—	—	—	—	—	—	—	1	—	—	—	—	—	—	—	—	—	9	—	—	—	—	—	—	736	Gjøvik.	
13	2	1	4	—	—	—	—	2	—	—	—	36	—	—	—	9	2	88	1	—	14	—	5	—	10856	Drammen.	
—	—	—	—	—	—	—	—	—	—	—	—	—	—	—	—	—	—	—	—	—	—	—	—	—	647	Kongsberg.	
—	—	—	—	—	—	—	—	—	—	—	—	—	—	—	—	—	—	—	—	—	—	—	—	—	945	Svelvik.	
—	—	—	—	—	—	—	—	1	—	—	—	—	—	—	—	—	—	—	—	—	—	—	—	—	1035	Holmestrand.	
2	7	1	5	—	1	—	—	2	1	—	—	1	1	—	—	—	—	16	—	—	—	—	—	—	2911	Horten.	
—	7	2	16	5	—	—	—	1	—	—	—	—	—	—	—	1	2	47	1	—	3	—	7	—	5890	Tønsberg.	
—	—	—	—	—	—	—	—	—	—	—	—	—	—	—	—	—	—	—	—	—	—	—	—	—	—	440	Vallo.
—	—	—	—	—	—	—	—	—	—	—	—	—	—	—	—	—	—	—	—	—	—	—	—	—	—	479	Sandøund.
—	—	1	—	—	1	—	—	—	—	—	—	—	—	—	1	—	—	12	—	—	—	—	—	—	1893	Sandefjord.	
5	1	—	5	—	1	—	—	1	—	—	—	—	—	—	—	1	—	8	—	1	—	—	—	—	4618	Laurvik.	
—	—	—	1	—	1	—	—	—	—	—	—	—	—	—	—	—	—	2	—	—	1	—	—	—	1586	Frederiksværn.	
—	—	—	—	—	—	—	—	—	—	—	—	—	—	—	—	—	—	—	—	—	—	—	—	—	—	2207	Brevik.
5	—	—	—	—	—	—	—	—	—	—	—	—	—	—	—	1	—	14	1	—	2	—	—	—	3623	Porsgrund.	
—	—	2	1	—	—	—	—	—	—	—	—	3	—	1	—	—	2	5	1	—	—	—	—	—	—	3646	Skien.
2	—	—	—	—	—	—	—	—	—	—	—	—	—	—	—	—	—	—	—	—	—	—	—	—	—	1170	Langesund.
—	—	—	1	—	—	—	—	1	—	—	—	—	—	—	—	—	—	26	—	—	—	—	2	—	—	3207	Kragerø.
—	—	—	4	—	—	—	—	—	—	—	—	—	—	—	—	2	—	6	—	—	3	—	—	—	—	1335	Risør.
—	—	—	—	—	—	—	—	—	—	—	—	—	—	—	—	—	—	6	—	—	1	—	—	—	—	563	Lyngør.
—	—	—	—	—	—	—	—	—	—	—	—	—	—	—	—	—	—	3	—	—	3	—	—	—	—	1257	Tvedestrand.
1	—	4	4	1	—	—	—	16	1	—	—	—	—	—	—	—	—	3	—	—	2	—	—	—	—	7242	Arendal.
—	—	1	3	—	—	—	—	—	—	—	—	—	—	—	—	—	—	2	—	—	—	—	—	—	—	2343	Grimstad.
—	—	—	—	—	4	—	—	—	—	—	—	—	—	—	—	—	—	—	—	—	—	—	—	—	—	1082	Lillesand.
9	4	—	14	1	2	—	—	3	—	—	—	—	—	—	1	5	—	45	—	1	5	—	4	—	—	8627	Christiansand.
—	—	—	—	—	—	—	—	—	—	—	—	—	—	—	—	—	—	—	—	—	—	—	—	—	—	203	Oxø.
3	1	—	4	—	—	—	—	2	—	—	—	—	—	—	2	—	—	14	—	—	—	—	—	—	—	2942	Mandal.
—	1	—	1	—	—	—	—	—	—	—	—	—	—	—	—	—	—	1	—	—	1	—	—	—	—	2283	Farsund.
—	3	1	4	—	—	—	—	—	—	—	—	—	—	—	—	—	—	3	1	—	1	—	—	—	—	1915	Flekkefjord.
—	—	—	—	—	—	—	—	—	—	—	—	—	—	—	—	—	—	—	—	—	—	—	—	—	—	490	Soggendal.
—	1	1	4	—	1	—	—	1	—	—	—	—	—	—	1	—	—	1	—	—	1	—	—	—	—	1886	Ekersund.
4	15	15	30	—	7	—	—	5	—	1	1	3	—	—	—	8	3	152	—	—	1	13	2	3	7	11786	Stavanger.
—	1	—	15	—	1	—	—	1	—	—	—	—	—	—	15	—	—	25	—	—	—	—	—	—	—	875	Skudsnæs.
—	2	—	5	—	—	—	—	—	3	—	—	—	—	—	—	—	—	4	—	—	—	—	—	—	—	621	Kopervik.
16	47	14	103	—	3	—	—	4	—	4	—	—	—	—	58	1	1	173	—	—	1	3	—	—	—	6739	Haugesund.
—	—	—	—	—	—	—	—	—	—	—	—	—	—	—	—	—	—	—	—	—	—	—	—	—	—	172	Utsire.
—	—	—	—	—	—	—	—	—	—	—	—	—	—	—	—	—	—	—	—	—	—	—	—	—	—	353	Røvær.
—	—	—	—	—	—	—	—	—	—	—	—	—	—	—	—	—	—	—	—	—	—	—	—	—	—	58	Felst. No. 1.
—	—	—	—	—	—	—	—	—	—	—	—	—	—	—	—	—	—	—	—	—	—	—	—	—	—	28	Do. „ 2.
—	—	—	—	—	—	—	—	—	—	—	—	—	—	—	—	—	—	—	—	—	—	—	—	—	—	335	Espevær.

Tabel III. (Forts.)

Den indenlandske Korrespondance i 1870

Løbe-No.	Stationernes Navne.	Til																					
		Frederikshald.	Frederikstad.	Sarpsborg.	Moss.	Soon.	Drøbak.	Christiania.	Hamar.	Lillehammer.	Gjøvik.	Drønnen.	Kongsberg.	Svelvik.	Holmestrand.	Horten.	Tønsberg.	Vallø.	Sandøsumd.	Sandefjord.	Laurvik.	Frederiksværn.	Brevik.
49	Fra Kulleseid	—	—	—	—	—	5	—	—	—	—	—	—	—	—	—	—	—	—	—	—	—	
50	» Lervik	—	2	—	1	—	31	1	—	—	1	—	—	1	2	—	—	—	—	—	—	—	
51	» Bergen	215	87	17	161	2	8	5008	58	27	15	362	15	4	13	79	337	5	2	55	94	38	10
52	» Leirdalsøren	—	—	1	6	—	2	116	6	8	6	4	—	—	—	3	1	—	—	—	1	—	—
53	» Florø	1	2	—	—	—	—	41	1	—	—	—	—	—	—	2	1	—	—	—	1	—	—
54	» Kinn	—	—	—	—	—	—	1	—	—	—	—	—	—	—	1	—	—	—	—	—	—	—
55	» Tansø	—	—	—	—	—	—	5	—	—	—	—	—	—	—	—	—	—	—	—	—	—	—
56	» Skorpø	—	—	—	—	—	—	1	—	—	—	—	—	—	—	—	—	—	—	—	—	—	—
57	» Batalden	1	—	—	—	—	—	3	—	—	—	—	—	—	—	—	—	—	—	—	—	—	—
58	» Kallevaag	—	—	—	—	—	—	—	—	—	—	—	—	—	—	—	—	—	—	—	—	—	—
59	» Moldøen	—	1	—	—	—	—	39	—	—	1	—	3	—	—	2	1	—	—	—	1	1	—
60	» Flaavær	1	—	—	—	3	—	38	—	—	—	2	—	—	—	—	—	—	—	—	—	—	—
61	» Sandshavn	—	—	—	—	—	—	6	1	—	—	—	—	—	—	—	—	—	—	—	—	—	—
62	» Aalesund	19	1	1	5	—	1	769	6	6	12	151	4	—	9	6	43	—	1	3	9	3	—
63	» Veblungsnæs	1	—	—	—	—	2	59	3	6	5	3	1	1	—	1	—	—	—	1	—	—	—
64	» Molde	—	2	2	1	—	1	402	11	8	10	13	—	—	4	2	7	—	—	4	2	2	—
65	» Christiansund	9	16	3	12	—	46	1073	25	18	12	92	6	1	—	19	78	—	—	18	3	1	1
66	» Dovre	4	1	—	—	—	3	214	16	42	5	17	1	—	—	5	3	—	—	2	1	1	—
67	» Throndhjem	72	24	13	68	1	12	3501	59	48	18	256	13	5	6	61	180	—	9	19	69	6	8
68	» Levanger	3	2	2	2	—	—	120	16	3	—	1	2	—	—	—	7	—	—	1	2	—	—
69	» Stenkjær	—	2	—	—	—	1	62	2	1	—	2	—	—	—	2	—	—	—	2	—	1	—
70	» Namsos	7	3	2	2	1	2	381	4	3	2	49	—	—	2	1	22	—	3	1	—	1	10
71	» Brønø	—	1	—	1	—	—	50	—	—	5	4	—	—	—	—	—	—	—	—	—	—	—
72	» Velsen	—	4	—	—	—	—	167	—	2	1	23	1	—	—	4	4	—	—	—	4	—	—
73	» Sannæssoen	—	—	—	—	—	—	47	—	—	—	4	—	—	—	6	7	—	—	—	—	—	—
74	» Ranen	—	2	—	1	—	—	32	2	1	—	—	—	—	—	2	—	—	—	2	1	—	—
75	» Bodø	4	4	2	1	—	1	300	4	1	1	5	1	—	—	9	19	—	—	—	5	1	—
76	» Tranø	—	—	—	—	—	—	14	—	1	—	—	—	—	—	—	8	—	—	—	—	1	—
77	» Kjø	—	—	—	1	—	—	22	—	—	—	—	—	—	—	1	—	—	—	1	1	—	—
78	» Skroven	—	—	—	—	—	—	—	—	—	—	—	—	—	—	—	—	—	—	—	—	—	—
79	» Feltst. i Lofoten	—	—	—	—	—	—	2	—	—	—	—	—	—	—	—	—	—	—	—	—	—	—
80	» Svolvær	1	—	—	—	—	—	158	1	6	—	2	—	—	—	3	1	—	—	—	1	—	—
81	» Vaagen	1	—	—	2	—	—	32	—	—	—	—	—	—	—	1	1	—	—	—	—	—	—
82	» Henningsvær	—	—	—	—	—	—	15	—	—	—	—	—	—	—	1	1	—	—	—	—	—	—
83	» Stamsund	—	—	—	1	—	—	50	—	—	—	—	—	—	—	—	—	—	—	—	1	—	—
84	» Balstad	—	—	—	3	—	—	29	2	—	—	17	—	—	—	—	—	—	—	—	—	—	—
85	» Reine	—	—	—	—	—	—	3	—	—	—	—	—	—	—	—	—	—	—	—	—	—	—
86	» Sørvaagen	—	—	—	—	—	—	1	—	—	—	—	—	—	—	—	—	—	—	—	—	—	—
87	» Sandtorv	—	—	—	—	—	—	21	—	2	1	—	—	—	—	—	—	—	—	—	—	1	—
88	» Havnvik	—	—	—	2	—	—	61	4	1	—	6	—	—	—	2	—	—	—	—	1	—	—
89	» Maalsnæs	—	—	3	—	—	—	55	1	—	—	4	—	—	1	5	—	—	—	—	—	—	—
90	» Tromsø	19	10	4	8	—	35	1448	7	3	21	91	2	—	1	23	57	—	—	10	7	1	1
91	» Lyngen	—	—	—	—	—	—	5	—	—	—	—	—	—	—	1	—	—	—	—	—	—	—
92	» Alten	—	—	—	—	—	—	18	—	—	—	—	—	—	—	1	—	—	—	—	1	—	—
93	» Hammerfest	—	—	—	—	—	—	79	—	—	—	15	—	—	—	—	—	—	—	—	1	1	—
94	» Kistrand	—	—	—	—	—	—	12	—	4	—	—	—	—	—	—	—	—	—	—	—	—	—
95	» Vadsø	1	1	—	—	—	—	69	1	1	—	5	—	—	1	5	8	—	—	—	—	—	—
96	» Vardø	—	—	—	—	—	—	31	—	1	—	—	1	—	—	10	—	—	—	1	—	—	—
	Summa	3728	5405	1823	4650	230	1639	49374	1734	1052	634	11372	812	1055	1197	3085	6845	520	621	2298	4164	612	1663

ordnet efter den indbyrdes Telegramvexling.

Porsgrund.	Skien.	Langesund.	Kragerø.	Risør.	Lyngør.	Tvedestrand.	Arendal.	Grimstad.	Lillesand.	Christiansand.	Øxø.	Mandal.	Farsund.	Flekkefjord.	Soggendal.	Ekersund.	Stavanger.	Skudsnæs.	Kopervik.	Haugesund.	Utsire.	Røvær.	Feltstation No. 1.	Do.	No. 2.	Stationernes Navne.
—	—	—	—	—	—	—	—	—	—	—	—	—	—	—	—	—	—	—	—	—	—	—	—	—	—	Fra Kulleseid.
99	121	10	182	29	28	28	367	82	26	703	1	314	195	195	31	170	2748	123	157	1266	—	4	29	17	2	" Lervik.
—	—	—	2	—	—	—	4	1	—	2	—	—	—	—	—	6	4	—	—	9	—	—	—	—	—	" Bergen.
—	—	—	4	—	—	1	8	4	—	1	—	1	3	—	—	22	119	6	4	37	—	—	—	—	—	" Leirdalsøren.
—	—	—	—	—	—	—	—	—	—	1	—	1	14	—	1	1	24	—	—	69	—	2	—	—	—	" Florø.
—	—	—	—	—	—	—	—	—	—	—	—	—	—	—	—	1	51	—	—	30	—	—	—	—	—	" Kinn.
—	—	—	—	—	—	—	—	—	—	—	—	—	—	—	—	—	173	—	—	27	—	—	—	—	—	" Tansø.
—	—	—	—	—	—	—	—	—	—	2	—	1	19	—	2	—	311	—	—	94	—	2	1	—	1	" Skorpø.
—	—	—	—	—	—	—	—	—	—	—	—	—	—	—	3	65	28	—	2	23	—	—	—	—	—	" Batalden.
—	—	—	—	—	—	—	4	—	—	2	—	—	—	—	3	12	113	6	1	69	—	—	—	—	2	" Kallevaag.
—	—	2	—	—	—	—	—	—	—	11	—	—	—	—	—	17	52	4	2	26	—	—	—	—	—	" Moldøen.
—	—	—	—	—	—	—	—	—	—	—	—	—	—	—	—	—	25	1	—	33	—	—	—	—	—	" Flaavær.
16	6	2	5	7	2	9	28	1	13	60	—	31	29	17	11	7	211	6	15	99	—	—	—	—	—	" Sandshavn.
—	—	—	—	—	—	—	1	—	—	7	—	1	—	—	—	—	26	—	—	4	—	—	—	—	—	" Aalesund.
3	5	—	1	1	—	—	4	—	—	17	—	—	—	1	—	—	60	1	1	5	—	—	—	—	—	" Veblungsnæs.
53	11	1	4	—	14	5	27	1	—	54	—	24	9	5	2	19	257	28	13	137	—	—	—	—	—	" Molde.
4	—	—	1	1	—	—	2	—	—	4	—	1	—	—	—	—	2	—	—	—	—	—	—	—	—	" Christiansund.
38	45	4	14	1	11	11	117	24	3	245	—	79	52	34	3	39	424	9	4	67	—	—	—	—	—	" Dovre.
4	1	—	2	—	—	—	7	—	—	25	—	—	—	—	—	—	24	—	—	3	—	—	—	—	—	" Thronthjem.
7	—	—	1	—	—	—	—	—	—	1	—	—	—	—	—	—	6	—	—	3	—	—	—	—	—	" Levanger.
7	3	—	1	2	—	—	6	13	2	3	—	4	1	2	—	—	35	—	1	35	—	—	—	—	—	" Stenkjær.
—	2	—	—	—	—	—	—	—	—	2	—	1	1	1	3	2	26	3	3	30	—	—	—	—	—	" Namsos.
—	6	—	—	—	—	—	—	—	—	10	—	9	—	1	—	—	4	—	1	16	—	—	—	—	—	" Brønø.
—	—	—	—	—	—	—	—	—	—	5	—	8	1	3	—	—	23	2	4	63	—	—	—	—	—	" Vefsen.
—	—	—	—	—	—	—	—	—	—	—	—	—	—	—	—	—	—	—	—	—	—	—	—	—	—	" Sannæssøen.
—	2	—	—	—	—	—	5	1	—	—	—	—	—	—	—	—	16	1	—	52	—	—	—	—	—	" Ranen.
—	3	—	1	5	—	—	3	1	—	25	—	6	2	3	—	—	50	19	5	130	—	—	—	—	—	" Bodø.
—	—	—	—	—	—	—	2	—	—	4	—	—	—	—	—	—	—	—	—	2	—	—	—	—	—	" Tranø.
—	—	—	10	—	—	—	1	—	—	1	—	—	—	—	—	—	—	—	—	4	—	—	—	—	—	" Kjø.
—	—	—	—	—	—	—	3	—	—	1	—	—	—	—	—	2	—	—	—	—	—	—	—	—	—	" Skroven.
—	—	—	—	—	—	—	—	—	—	—	—	—	—	—	—	—	—	—	—	—	—	—	—	—	—	" Feltst. i Lofoten.
—	—	—	2	—	—	—	20	—	—	1	—	1	—	—	—	—	6	1	—	5	—	—	—	—	—	" Svolvær.
—	—	—	—	—	—	—	1	—	1	2	—	—	—	—	—	—	—	—	8	2	—	—	—	—	—	" Vaagen.
—	—	—	—	—	—	—	—	—	—	—	—	—	—	—	—	—	—	—	—	3	—	—	—	—	—	" Henningsvær.
—	—	—	—	—	—	—	—	—	—	—	—	—	—	—	—	—	—	—	—	5	—	—	—	—	—	" Stamsund.
—	2	—	—	—	—	—	2	—	—	1	—	—	—	—	—	—	—	—	—	—	—	—	—	—	—	" Balstad.
—	2	—	—	—	—	—	—	—	—	—	—	—	—	—	—	—	—	—	—	—	—	—	—	—	—	" Reine.
—	1	—	—	—	—	—	—	—	—	—	—	—	—	—	—	—	—	—	—	—	—	—	—	—	—	" Sørvaagen.
—	1	—	—	—	—	—	1	—	—	—	—	—	—	—	—	—	14	18	2	91	—	—	—	—	—	" Sandtorv.
—	—	—	—	—	—	—	—	—	—	4	—	—	—	—	—	—	6	—	—	2	—	—	—	—	—	" Havnvik.
—	—	—	14	—	—	—	—	—	—	2	—	—	—	—	—	—	—	—	—	5	—	—	—	—	—	" Maalsnæs.
15	13	3	22	9	8	—	3	—	—	52	—	29	—	3	1	4	183	33	14	215	—	—	—	—	—	" Tromsø.
—	—	—	—	—	—	—	—	—	—	—	—	—	—	—	—	—	—	—	—	—	—	—	—	—	—	" Lyngen.
—	—	—	—	—	—	—	—	—	—	—	—	—	—	—	—	—	—	—	—	—	—	—	—	—	—	" Alten.
—	—	—	—	5	1	—	3	—	—	—	—	—	—	—	—	—	—	—	—	—	—	—	—	—	—	" Hammerfest.
—	—	—	—	—	—	—	—	—	—	—	—	—	—	—	—	—	10	—	—	—	—	—	—	—	—	" Kistrand.
—	—	—	—	—	—	—	—	—	—	4	—	—	—	—	—	—	—	—	—	—	—	—	—	—	—	" Vadsø.
—	—	—	—	—	—	—	—	—	—	—	—	—	—	—	—	—	—	—	—	—	—	—	—	—	—	" Vardø.
3923	3764	952	3186	1310	578	1426	6798	2398	1219	8719	58	3243	2283	2090	495	1886	13089	918	749	5941	132	277	76	72	—	

Tabel III. (Slutn.)

Den indenlandske Korrespondance i 1870

Løbe-No.	Stationernes Navne.	Til																								
		Espevær.	Kulleseid.	Lervik.	Bergen.	Leirdalsøren.	Florø.	Kinn.	Tansø.	Skorpø.	Batalden.	Kallevaag.	Moldøen.	Flaavær.	Sandshavn.	Aalesund.	Veblungsnæs.	Molde.	Christiansund.	Dovre.	Thronhjelm.	Levanger.	Stenkjær.	Namsos.	Brønø.	
49	Fra Kulleseid	4	—	2	5	—	—	—	—	—	—	—	—	—	—	—	—	—	—	—	—	—	—	—	—	—
50	" Lervik	1	1	—	144	—	2	—	1	—	—	—	1	—	—	—	—	2	2	—	5	1	—	3	—	
51	" Bergen	9	4	100	—	202	369	194	61	27	65	49	285	158	30	1503	96	375	1633	6	2714	39	34	463	279	
52	" Leirdalsøren	1	—	—	314	—	3	6	2	—	—	—	5	—	—	6	1	1	2	—	6	—	—	—	—	
53	" Florø	—	—	2	549	1	—	20	13	5	25	21	74	10	14	44	2	9	9	—	32	2	1	2	1	
54	" Kinn	—	—	—	229	6	33	—	22	24	50	47	19	2	3	4	—	3	3	—	3	1	—	—	—	
55	" Tansø	—	—	1	94	4	25	17	—	12	19	15	15	—	8	—	—	—	—	—	—	—	—	—	—	
56	" Skorpø	2	1	—	18	—	4	21	5	—	29	20	6	—	—	—	—	—	—	—	—	—	—	—	—	
57	" Batalden	—	1	—	88	—	41	41	15	14	—	53	33	7	4	4	—	3	3	—	3	—	—	—	—	
58	" Kallevaag	—	—	—	75	—	30	37	20	24	40	—	46	7	9	8	—	9	9	—	8	—	—	—	—	
59	" Moldøen	—	—	1	405	5	97	30	18	16	43	54	—	14	55	66	2	20	13	2	16	5	1	2	1	
60	" Flaavær	—	—	3	202	—	17	2	2	3	11	2	15	—	145	210	3	35	34	—	14	1	4	2	2	
61	" Sandshavn	—	—	—	56	—	31	12	12	7	10	12	54	125	—	118	7	55	54	—	22	—	—	—	—	
62	" Aalesund	—	—	—	1951	3	67	1	—	1	1	58	167	87	—	83	389	730	9	732	9	17	88	20	—	
63	" Veblungsnæs	—	—	—	100	1	6	—	—	—	—	—	4	2	93	—	83	16	16	—	27	2	—	1	1	
64	" Molde	—	—	3	441	2	7	—	—	—	—	5	19	26	356	74	—	482	11	298	31	3	15	—	—	
65	" Christiansund	—	—	11	1778	3	13	—	1	—	—	1	4	27	22	720	16	517	—	11	2071	80	35	99	87	
66	" Dovre	—	—	—	16	—	—	—	—	—	—	1	—	—	22	8	27	30	—	220	14	7	2	1	—	
67	" Thronhjelm	—	1	9	2605	7	33	—	—	—	1	—	12	9	—	564	20	259	1605	53	—	463	261	463	131	
68	" Levanger	—	—	1	37	—	1	—	—	—	—	—	2	—	—	8	2	24	83	1	500	—	36	27	3	
69	" Stenkjær	—	—	—	34	—	—	—	—	—	—	—	1	—	—	8	—	2	29	—	247	24	—	28	8	
70	" Namsos	—	—	4	592	—	3	—	—	—	—	—	3	—	—	95	1	27	109	—	695	31	28	—	84	
71	" Brønø	—	—	4	490	—	5	—	—	—	—	—	1	—	—	47	2	5	148	1	360	6	15	85	—	
72	" Vefsen	—	—	2	303	1	—	—	—	—	—	—	—	—	—	2	—	22	—	392	4	14	87	49	—	
73	" Sannæssøen	—	1	4	399	—	3	—	—	—	—	—	—	—	—	37	2	15	143	—	412	3	11	63	35	
74	" Ranen	—	—	—	454	—	4	—	—	—	—	—	1	—	—	33	1	5	83	—	254	1	4	23	12	
75	" Bodø	—	—	1	1178	2	13	—	—	—	—	—	2	1	—	155	—	37	356	2	722	11	12	145	75	
76	" Tranø	—	—	—	119	—	—	—	—	—	—	—	—	—	—	11	—	—	12	—	49	2	—	6	1	
77	" Kjø	—	—	1	184	—	1	—	—	—	1	—	—	—	—	—	—	3	6	—	137	1	1	12	3	
78	" Skroven	—	—	—	48	—	—	—	—	—	—	—	—	—	—	1	—	—	1	—	21	—	—	—	2	
79	" Feltst. i Lofoten	—	—	—	51	—	—	—	—	—	—	—	—	—	—	4	—	2	23	—	28	—	—	—	1	
80	" Svolvær	—	—	1	676	3	1	—	—	—	1	—	1	2	—	64	1	28	125	1	376	2	4	22	7	
81	" Vaagen	—	—	—	135	—	—	—	—	—	—	—	—	—	—	7	—	1	97	—	113	2	1	6	22	
82	" Henningsvær	—	—	1	217	—	—	—	—	—	—	—	4	—	—	22	—	2	103	—	156	2	5	7	3	
83	" Stamsund	—	—	—	371	—	—	—	—	—	—	—	—	—	2	59	—	14	199	—	258	—	7	30	35	
84	" Balstad	—	—	—	444	1	—	—	1	—	—	—	—	—	—	30	—	3	36	—	167	1	10	13	13	
85	" Reine	—	—	—	49	—	—	—	—	—	—	—	—	—	—	1	—	—	21	—	21	—	—	1	24	
86	" Sørvaagen	—	—	—	57	—	—	—	—	—	—	—	—	—	—	2	—	—	18	—	31	1	4	2	41	
87	" Sandtorv	—	—	3	445	1	1	—	—	—	—	—	—	—	—	32	3	18	90	1	185	2	5	44	21	
88	" Havnvik	—	—	—	297	1	3	—	—	—	—	—	—	—	—	13	—	1	34	—	137	—	5	20	3	
89	" Maalsnæs	—	—	—	58	—	—	—	—	—	—	—	—	—	—	2	—	—	5	2	40	3	1	3	1	
90	" Tromsø	—	—	7	2602	3	13	—	—	—	—	—	2	1	—	171	11	59	329	18	2047	64	50	73	21	
91	" Lyngen	—	—	—	4	—	—	—	—	—	—	—	—	—	—	1	—	—	—	—	11	—	—	—	—	
92	" Alten	—	—	—	24	—	2	—	—	—	—	—	—	—	—	—	1	—	2	—	39	2	—	2	—	
93	" Hammerfest	—	—	1	80	1	—	—	—	—	—	—	—	—	—	4	—	8	18	3	180	6	1	3	4	
94	" Kistrand	—	—	—	2	—	—	—	—	—	—	—	—	—	—	—	—	—	—	—	4	—	—	—	—	
95	" Vadsø	—	—	—	25	—	—	—	—	—	—	—	—	—	—	4	—	1	5	1	96	2	—	4	—	
96	" Vardø	—	—	—	8	—	—	—	—	—	—	—	—	—	—	2	—	8	—	2	60	11	3	2	1	
Summa		329	107	419	33183	405	1081	453	241	268	617	328	835	658	449	6113	433	2679	8668	237	20297	1084	685	2266	1059	

ordnet efter den indbyrdes Telegramvexling.

	Sannæssøen.	Ranen.	Bodø.	Tranø.	Kjøø.	Skroven.	Feltst. i Lofoten.	Svolvær.	Vaagen.	Henningsvær.	Stamsund.	Balstad.	Reine.	Sørvaagen.	Sandtorv.	Havnvik.	Maalsnæs.	Tromsø.	Lyngen.	Alten.	Hammerfest.	Kistrand.	Vadsø.	Vardø.	Summa.	Stationernes Navne.	
1			1												3			4							59	Fra Kulleseid.	
36	251	236	879	70	100	34	35	379	89	166	262	266	33	25	237	180	39	1883	5	8	58		22	6	27713	” Lervik.	
		5	1		8	1										2		1			2	2			537	” Bergen.	
					2										1	3		12							1134	” Leirdalsøren.	
												1													567	” Florø.	
																									298	” Kinn.	
																									309	” Tansø.	
			1					1										1							822	” Skorpø.	
					1														1						822	” Batalden.	
										2	1											1			382	” Kallevaag.	
		2	1	2				1			1							7							1141	” Moldøen.	
																									872	” Flaavær.	
											4														646	” Sandshavn.	
	38	6	109	6	1		3	39	6	18	36	18		2	25	9	3	137					1	3	6499	” Aalesund.	
	1														2			6		1					485	” Veblungsnæs.	
	9		26	1			1	1	1		1				18	1		46			8				7	2480	” Molde.
26	121	29	301	8	11	4	16	90	69	80	132	33	15	10	50	23	4	244			19		1	1	8880	” Christiansund.	
			5					3				1						17							709	” Dovre.	
54	252	118	321	19	67	10	14	167	76	81	165	90	9	9	85	52	11	1018	10	19	82	2	55	37	15091	” Throndhjem.	
3	1	1	5					2	1			1			2	1	2	57		2	5	1	1	8	1056	” Levanger.	
10	2		4		2			2	1		2	6		1	4	4	1	28							545	” Stenkjær.	
39	52	13	114	9	9			17	3	3	14	10		1	20	15	1	66		2	2		2	1	2710	” Namsos.	
29	60	10	58	3	4	2		12	8	11	13	6	14	23	19	18		23			4		1		1624	” Brønø.	
	96	23	62	3	4		4	9	8	6	15	7	4	1	6	3	1	58	1			1			1447	” Vefsen.	
13	31	109	2	8				3	6	17	13	8	9	7	9	1		25			4				1666	” Sannæssøen.	
28	21		55		3			8	8	2	13	2			4	3	1	9			1				1157	” Ranen.	
35	115	46		40	66	13	11	144	41	27	71	74	7	15	124	17	5	259			11		3	3	4505	” Bodø.	
4	3	1	51		28	5	1	19	2	4	13	8	4	1	13	29	11	59							492	” Tranø.	
5	3	11	49	20			6	40	4	8	9	20	3	3	48	34	13	67			2		1		749	” Kjøø.	
			14	6			5	17	8	7	46	10	6	8	1			3							208	” Skroven.	
13	1		19	2	8	7		21	37	14	73	33	23	9	2			24							397	” Feltst. i Lofoten.	
11	6	8	195	27	66	18	14		64	36	92	60	26	20	40	29	12	213	1		1		1		2466	” Svolvær.	
6	6	25	55	2	7	11	31	37		66	199	55	33	27	4		2	51							1054	” Vaagen.	
3	32	5	48	2	5	24	10	84	83		147	70	60	26	8	21	1	71							1245	” Henningsvær.	
22	13	14	100	19	9	70	85	164	239	131		122	66	22	17	21	1	97							2246	” Stamsund.	
4	4	5	85	9	20	30	41	102	82	65	119		59	29	18	6	8	54		1	1				1522	” Balstad.	
6	11	1	12	3	3	10	17	34	28	39	44	35		25				11							401	” Reine.	
5	9	1	28	1	3	15	14	40	36	26	31	37	28					4							436	” Sørvaagen.	
8	13	4	120	25	51	2		46	7	11	20	12	1			29	21	164			6		2	1	1553	” Sandtorv.	
4	2	6	22	20	29			30	2	23	18	5			38		31	282	3	3	32				1169	” Havnvik.	
	2	2	7		9		2	12	3	1		3			15	23		202	2	4	7				490	” Maalsnæs.	
55	26	12	246	52	57	3	21	153	44	61	82	40	11	3	133	206	151		6	34	162	1	68	32	9486	” Tromsø.	
								1								2		11		1	3				40	” Lyngen.	
		3														2	6	44	1		76	3	22	12	271	” Alten.	
		3	1	6	2			2							11	27	7	168	1	54		6	69	28	822	” Hammerfest.	
																		3		4	11		5		47	” Kistrand.	
1			2		3			1							3	1		100		14	81	7		70	526	” Vadsø.	
			3		1												3	40	1	2	32				313	” Vardø.	
39	1294	681	3768	373	631	258	332	1837	975	942	1666	1103	415	268	1096	856	394	7661	43	173	805	33	432	297	280441		

Tabel IV. Oversigt over Udenrigs- og Transit-Korrespondancen i 1870, ordnet efter den benyttede Vei.

a) Telegramvexlingen med Sverige og Ulandet.													
Grændsen.	Januar.	Februar.	Marts.	April.	Mai.	Juni.	Juli.	August.	Septbr.	Oktober.	Novbr.	Decbr.	Til- sammen.
Throndhjem-Østersund	73	185	218	183	634	647	564	614	1157	451	133	71	4930
Christiania-Wenersborg	5077	5249	6220	7463	7902	7497	7677	7310	6221	7301	4465	2866	75248
Arendal-Fredericia	1646	1821	3021	3647	3744	3340	4407	4188	3971	2107	3515	2569	37976
Ekersund-Peterhead	2517	3016	4042	3846	3744	3579	5088	6646	4688	4467	4587	3552	49772
Tilsammen . .	9313	10271	13501	15139	16024	15063	17736	18758	16037	14326	12700	9058	167926
b) Transit-Korrespondancen.													
Throndhjem-Ekersund	57	137	150	127	104	102	201	274	267	145	117	87	1768
Christiania-Ekersund	541	674	977	1105	1115	1084	1598	2277	2131	1804	1303	1251	15860
Arendal-Ekersund	—	119	—	1	2	—	128	98	2	11	—	343	704
Tilsammen . .	598	930	1127	1233	1221	1186	1927	2649	2400	1960	1420	1681	18332
Ialt passeret Grændserne	9911	11201	14628	16372	17245	16249	19663	21407	18437	16286	14120	10739	186258

Tabel V.**Oversigt over Korrespondancen i 1870.**

	Det samlede Antal.	Indenlandske.	Udenlandske.	Transiterende.
Stats- og Privat-Telegrammer:				
Indenlandske	277837.	277837		
Udenlandske	166268.		166268	
	<u>444105.</u>			
Transiterende	18057.			18057
		462162		
Tjeneste-Telegrammer:				
Indenlandske	2604.	2604		
Udenlandske	1658.		1658	
	<u>4262.</u>			
Transiterende	275.			275
		4537		
Tilsammen		466699	280441	167926
				18332

Tabel VI. Fortegnelse over de anmeldte Feil i Telegraferingen i 1870.

	Forvanskede.	Forsinkede.	Ikke fremkomne.	Feilen begaaet i		Uafgjort.	Gebyrerne reklamerede og tilbagebetalte.
				Norge.	Udlandet.		
Indenlandske Telegrammer .	43	22	13	78	—	—	23
Udenlandske Do. . .	90	4	37	53 ⁴ / ₅	48 ¹ / ₅	29	108
Transit- Do. . .	18	—	5	8 ² / ₅	11 ³ / ₅	3	23
Tilsammen	151	26	55	140 ¹ / ₅	59 ⁴ / ₅	32	154

Tabel VII.

Oversigt over Stationernes Indtægter og

Stationerne.	Indtægt.		Specielle												
	Porto : f indenlandske Telegrammer og norsk Porto af Telegr. til og fra Sverige og Udlandet.		Lønninger.								Lokalet vedkom-				
			Inspektører.		Telegraf- betjente.		Tjenstgjørende Elever.		Bud.		Husleie etc.		Rengjøring med Materialier.		
Spd.	Skill.	Spd.	Skill.	Spd.	Skill.	Spd.	Skill.	Spd.	Skill.	Spd.	Skill.	Spd.	Skill.	Spd.	Skill.
Grændsen	36682	60	—	—	—	—	—	—	—	—	—	—	—	—	—
Frederikshald . . .	1319	45	—	—	722	28	40	—	144	—	90	—	1	96	—
Frederikstad . . .	2150	18	—	—	727	10	30	—	120	—	71	—	12	—	—
Sarpsborg	608	117	—	—	490	28	—	—	96	—	80	—	—	100	—
Moss	1519	67	—	—	508	40	120	—	96	—	70	—	1	66	—
Soon	74	53	—	—	200	—	—	—	—	—	—	—	1	4	—
Drøbak	465	19	—	—	579	20	—	—	96	—	32	—	—	98	—
Christiania	21088	23 ¹ / ₂	1300	—	6752	55	650	—	1358	—	1697	108 ¹ / ₂	243	50	—
Hamar	482	26	—	—	483	40	—	—	96	—	40	—	—	—	—
Lillehammer . . .	334	117	—	—	743	7	—	—	96	—	45	—	1	32	—
Gjøvik	213	107	—	—	350	—	—	—	72	—	42	—	—	96	—
Drammen	4298	92 ¹ / ₂	—	—	1220	100	267	60	480	—	200	—	—	—	—
Kongsberg	179	107	—	—	350	—	—	—	72	—	45	—	—	—	—
Svelvik	283	97	—	—	200	—	—	—	72	—	50	—	—	—	—
Holmestrand . . .	322	106 ¹ / ₂	—	—	483	40	—	—	72	—	37	18	—	74	—
Horten	845	118	—	—	556	30	—	—	168	—	70	—	1	84	—
Tønsberg	2647	58	—	—	1250	—	—	—	168	—	100	—	—	—	—
Vallø	130	81	—	—	197	40	—	—	72	—	28	—	—	—	—
Sandøsund	169	14	—	—	350	—	—	—	96	—	35	—	—	—	—
Sandefjord	819	119	—	—	350	—	30	—	96	—	50	96	—	110	—
Laurvik	1684	108 ¹ / ₂	—	—	775	—	—	—	120	—	75	—	1	104	—
Frederiksværn . .	446	99	—	—	350	—	—	—	76	—	16	36	12	—	—
Brevik	723	32 ¹ / ₂	600	—	500	—	—	—	96	—	80	—	1	20	—
Porsgrund	1493	41 ¹ / ₂	—	—	600	—	45	—	120	—	50	—	12	—	—
Skien	1339	24	—	—	1100	—	75	—	96	—	76	60	12	54	—
Langesund	355	119	—	—	300	—	—	—	72	—	35	—	—	—	—
Kragerø	1354	66	—	—	562	60	—	—	96	—	40	52	12	102	—
Risør	527	68 ¹ / ₂	—	—	550	—	—	—	96	—	55	—	1	24	—
Lyngør	249	83 ¹ / ₂	—	—	200	—	—	—	25	—	—	—	12	—	—
Tvedestrand . . .	687	91 ¹ / ₂	—	—	587	60	—	—	96	—	51	104	—	—	—
Arendal	3541	—	—	—	2251	—	190	—	168	—	132	—	19	40	—
Grimstad	1164	52	—	—	600	—	—	—	96	—	60	—	12	63	—
Lillesand	399	31	—	—	200	—	—	—	72	—	60	—	1	32	—
Christiansand . . .	2963	34 ¹ / ₂	600	—	1981	30	115	—	198	—	151	100	30	—	—

Udgifter i 1870, efter Opgave fra Stationerne.

Udgiftsposter.										Afgivne Sager,		Udgift.		Stationerne.
mende.		Inventarie- og Forbrugsartikler.						Forskjellige andre Udgifter.		hvis Værdi er ført til Afdrag.		Total Summa.		
Lys og Brænde.		Inventar.-Sagers Anskaffelse.		Reparationer af Inventariet.		Forbrugs-Anskaffelser.								
Spd.	Skill.	Spd.	Skill.	Spd.	Skill.	Spd.	Skill.	Spd.	Skill.	Spd.	Skill.	Spd.	Skill.	
—	—	—	—	—	—	—	—	—	—	—	—	—	—	Grændsen.
60	11	—	118	4	48	5	34	—	36	—	—	1069	11	Frederikshald.
27	22	4	102	6	74	93	64	2	32	—	—	1094	64	Frederikstad.
15	100	1	36	7	—	31	48	1	60	—	—	724	12	Sarpsborg.
54	70	1	84	5	112	63	35	—	46	—	—	921	93	Moss.
—	—	1	6	—	92	1	22	—	68	—	—	204	72	Soon.
37	32	3	24	9	88	17	90	—	114	—	—	776	106	Drøbak.
663	26	1465	46	86	46	45	12	132	39 $\frac{1}{2}$	—	—	14394	23	Christiania.
15	—	5	77	—	20	22	61	10	61	—	—	673	19	Hamar.
20	72	3	90	1	8	38	36	3	102	—	—	952	107	Lillehammer.
10	48	—	6	1	30	26	105	—	52	—	—	503	97	Gjøvik.
111	118	63	74	32	96	185	12	21	21	—	—	2583	1	Drammen.
8	110	8	38	1	102	1	47	3	42	—	—	490	99	Kongsberg.
15	—	—	78	1	104	20	62	—	18	—	—	360	22	Svelvik.
24	100	23	89	1	58	25	52	1	72	—	—	670	23	Holmestrand.
45	74	14	86	—	34	26	76	2	—	—	—	885	24	Horten.
37	49	4	18	7	60	123	80	3	96	—	—	1694	63	Tønsberg.
24	100	—	84	—	100	9	23	1	43	—	—	334	30	Vallø.
18	15	10	44	7	79	25	8	3	12	—	—	545	38	Sandøsund.
30	104	—	36	—	—	46	8	—	96	—	—	605	90	Sandefjord.
28	69 $\frac{1}{2}$	134	65	—	94	82	34	1	2	125	60	1093	68 $\frac{1}{2}$	Laurvik.
21	20	1	91	—	16	9	1	—	4	—	—	486	48	Frederiksværn.
25	108	—	76	—	96	22	74	8	106	—	—	1336	—	Brevik.
22	64	10	2	—	72	77	69	—	101	—	—	938	68	Porsgrund.
33	88	4	30	—	36	64	112	3	46	—	—	1465	66	Skien.
12	8	—	—	—	—	12	73	—	26	—	—	431	107	Langesund.
19	8 $\frac{1}{2}$	—	86	—	4	59	74	1	46	—	—	792	72 $\frac{1}{2}$	Kragerø.
16	40	—	24	6	74	27	115	2	101	—	—	756	18	Risør.
13	—	1	42	—	—	24	5	—	67	—	—	275	114	Lyngør.
22	110	2	61	3	32	32	85	—	59	—	—	797	31	Tvedestrand.
67	117 $\frac{1}{2}$	31	33	7	2	244	74	17	21	—	—	3128	47 $\frac{1}{2}$	Arendal.
24	62	1	84	1	8	38	22	—	64	—	—	834	63	Grimstad.
14	24	2	66	1	32	20	77	2	119	—	—	374	110	Lillesand.
137	108	15	29	7	54	195	73	13	62	—	—	3445	96	Christiansand.

Tabel VII. (Forts.)

Oversigt over Stationernes Indtægter og

Stationerne.	Indtægt.		Specielle												
	Porto af indenlandske Telegrammer og norsk Porto af Telegrammer til og fra Sverige og Udlandet.		Lønninger.								Lokalet vedkom-				
	Spd.	Skill.	Inspektører.		Telegrafbetjente.		Tjenstgjørende Elever.		Bud.		Husleie etc.		Rengjøring med Materialier.		
		Spd.	Skill.	Spd.	Skill.	Spd.	Skill.	Spd.	Skill.	Spd.	Skill.	Spd.	Skill.	Spd.	Skill.
Oxø	47	72	—	—	212	—	—	—	—	—	—	—	—	—	—
Mandal	1122	8	—	—	600	—	15	—	96	—	57	24	—	—	—
Farsund	861	12	—	—	550	—	—	—	72	—	—	—	7	84	—
Flekkefjord	647	57	—	—	450	—	—	—	96	—	50	—	12	—	—
Soggendal	166	107	—	—	200	—	—	—	—	—	—	—	12	32	—
Ekersund	568	102	—	—	2626	20	90	—	96	—	90	—	24	—	—
Stavanger	4881	33	600	—	1333	20	—	—	240	—	150	—	1	4	—
Skudsnæs	314	93	—	—	600	—	24	—	96	—	50	—	1	32	—
Kopervik	186	87	—	—	387	60	—	—	96	—	50	—	—	—	—
Haugesund	2288	3½	—	—	767	115	85	—	121	60	50	—	13	30	—
Utsire	47	72	—	—	70	100	—	—	27	—	—	—	—	—	—
Røvær	97	46	—	—	81	73	—	—	29	72	30	—	—	—	102
Feltstat. No. 1	15	60	—	—	40	67	—	—	17	40	26	60	—	—	—
Do. „ 2	7	43	—	—	43	110	—	—	15	8	25	30	—	—	—
Espevær	90	91	—	—	129	100	—	—	50	—	50	—	—	—	—
Kulleseid	18	60	—	—	52	80	—	—	22	96	—	—	—	—	28
Lervik	109	36	—	—	350	—	—	—	72	—	60	—	—	—	—
Bergen	12436	110	600	—	2066	80	210	—	540	—	200	—	49	67	—
Leirdalsøren	156	117	—	—	350	—	30	—	84	—	40	—	—	—	—
Florø	326	108	—	—	409	20	—	—	96	—	50	—	—	—	60
Kinn	176	9	—	—	192	20	—	—	51	—	—	60	—	—	—
Tansø	104	20	—	—	45	40	—	—	28	20	50	—	—	—	90
Skorpø	97	92	—	—	60	100	—	—	—	—	—	—	—	—	—
Batalden	235	53½	—	—	241	80	—	—	72	—	1	—	—	—	—
Kallevaag	117	60	—	—	110	100	—	—	34	—	50	—	—	—	—
Moldøen	345	86½	—	—	396	80	—	—	102	37	60	—	—	—	—
Flaavær	269	12	—	—	350	—	48	80	36	—	60	—	—	—	84
Sandshavn	203	102	—	—	87	111	—	—	—	—	—	—	—	—	—
Aalesund	2507	57	600	—	866	80	44	80	144	—	100	—	18	—	—
Veblungsnæs	151	33	—	—	350	—	—	—	60	—	70	—	2	8	—
Molde	757	21	—	—	581	115	—	—	96	—	95	—	1	—	—
Christiansund	3299	109	—	—	950	—	—	—	144	—	100	12	12	12	—
Dovre	204	22½	—	—	850	—	80	—	60	—	70	—	—	—	—
Thronhjelm	5870	105	600	—	1754	20	240	—	336	—	151	9	27	60	—

Udgifter i 1870, efter Opgave fra Stationerne.

Udgiftsposter.										Afgivne Sager,		Udgift.		Stationerne.
mende.		Inventarie- og Forbrugsartikler.						Forskjellige andre Udgifter.		hvis Værdi er ført til Afdrag.		Total Summa.		
Lys og Brænde.		Inventar.-Sagers Anskaffelse.		Reparationer af Inventariet.		Forbrugs-Anskaffelser.				Spd.	Skill.	Spd.	Skill.	
Spd.	Skill.	Spd.	Skill.	Spd.	Skill.	Spd.	Skill.	Spd.	Skill.	Spd.	Skill.	Spd.	Skill.	
12	60	100	86	—	—	1	44	27	1	—	—	353	71	Oxø.
18	9	3	106	4	40	68	37	—	94	—	—	863	70	Mandal.
24	97	3	28	9	—	26	72	—	12	—	—	693	53	Farsund.
38	45	—	42	3	90	31	116	1	—	—	—	683	53	Flekkelfjord.
—	—	—	6	—	—	12	47	—	24	—	—	224	109	Soggendal.
98	45	84	50	3	74	172	43	6	21	—	—	3291	13	Ekersund.
84	62	28	6	11	115	126	62	14	106	—	—	2590	15	Stavanger.
20	92	4	113	5	24	46	92	2	11	—	—	851	4	Skudesnæs.
36	20	8	74 ^{1/2}	2	78	41	62	2	109	—	—	625	43 ^{1/2}	Kopervik.
31	70	25	62	11	24	107	87	1	19	—	—	1214	107	Haugesund.
—	—	—	6	—	6	1	40	—	24	—	—	99	56	Utsire.
7	82	—	82	—	—	—	108	—	—	—	—	151	39	Røvær.
6	41	1	—	—	48	16	95	—	6	—	—	108	117	Feltstat. No. 1.
1	49	5	32	—	30	1	8	—	29	—	—	92	56	Do. No. 2.
8	30	—	6	—	—	9	80	—	—	—	—	247	96	Espevær.
6	96	—	26	1	2	4	10	—	30	—	—	88	8	Kulleseid.
23	48	2	40	8	40	56	71	—	8	—	—	572	87	Lervik.
180	105	173	19	18	10	541	75	51	111	—	—	4631	107	Bergen.
7	117	2	12	2	78	25	8	3	58	—	—	545	33	Leirdalsøren.
12	38	—	7	2	—	18	86	—	54	—	—	589	25	Florø.
20	29	—	—	1	72	11	44	—	37	—	—	277	22	Kinn.
—	—	—	—	—	—	—	34	—	—	—	—	124	64	Tansø.
—	—	1	16	—	60	3	77	—	36	—	—	66	49	Skorpø.
39	112	17	28	—	96	17	116	—	69	—	—	391	21	Batalden.
14	90	—	—	—	—	12	57	—	—	—	—	222	27	Kallevaag.
16	102	1	72	—	84	7	64	6	22	—	—	591	101	Moldøen.
39	52	25	25	4	21	25	—	4	111	—	—	594	13	Flaavær.
—	—	20	77 ^{1/2}	—	—	17	94	1	90	—	—	128	12 ^{1/2}	Sandshavn.
35	92	18	60	26	14	107	112	9	37	—	—	1970	115	Aalesund.
18	100	1	6	26	11	3	108	—	24	—	—	532	17	Veblungsnaes.
31	59	1	112	—	30	31	76	2	58	—	—	841	90	Molde.
24	54	4	25	—	8	119	41	3	95	—	—	1358	7	Christiansund.
26	97	7	116	—	—	62	80	3	80	—	—	1161	13	Dovre.
160	4	6	109	5	84	345	88	10	68	—	—	3637	82	Thondhjem.

Tabel VII. (Slutn.)

Oversigt over Stationernes Indtægter og

Stationerne.	Indtægt.		Specielle											
	Porto af indenlandske Telegrammer og norsk Porto af Telegrammer til og fra Sverige og Udlandet.		Lønninger.								Lokalet vedkom-			
			Inspektører.		Telegrafbetjente.		Tjenstgjørende Elever.		Bud.		Husleie etc.		Rengjøring med Materialier.	
	Spd.	Skill.	Spd.	Skill.	Spd.	Skill.	Spd.	Skill.	Spd.	Skill.	Spd.	Skill.	Spd.	Skill.
Levanger	331	84	—	—	350	—	—	—	72	—	36	—	1	48
Stenkjær	152	102	—	—	200	—	—	—	72	—	—	—	—	45
Namsos	845	31 ¹ / ₂	—	—	550	—	—	—	96	—	50	—	—	—
Brønø	497	17 ¹ / ₂	—	—	350	—	—	—	96	—	50	—	—	—
Vefsen	577	111 ¹ / ₂	—	—	820	12	—	—	96	—	60	—	—	—
Sannæssøen	573	115 ¹ / ₂	—	—	350	—	24	96	96	—	80	—	—	—
Ranen	366	78 ¹ / ₂	—	—	398	96	—	—	96	—	50	—	—	—
Bodø	1612	13	600	—	533	40	—	—	96	—	70	45	12	118
Tranø	151	81	—	—	350	—	—	—	96	—	40	—	1	100
Kjeø	233	72	—	—	828	40	—	—	96	—	130	—	1	110
Skroven	65	100	—	—	133	—	—	—	30	—	50	—	—	—
Feltst. i Lofoten	134	5	—	—	178	3	—	—	34	44	77	—	—	—
Svolvær	904	90	—	—	350	—	128	96	96	—	70	—	—	—
Vaagen	346	118	—	—	268	30	30	48	33	88	50	—	6	8
Henningsvær	472	63	—	—	147	24	—	—	35	47	50	—	—	—
Stamsund	797	7 ¹ / ₂	—	—	147	24	—	—	52	64	50	—	—	—
Balstad	489	74	—	—	400	—	—	—	96	—	50	—	—	—
Reine	126	12	—	—	78	48	—	—	32	80	50	—	—	—
Sørvaagen	138	114	—	—	78	48	—	—	32	80	50	—	—	—
Sandtorv	486	106	—	—	550	—	—	—	96	—	50	—	—	112
Havnvik	146	9	—	—	350	—	—	—	96	—	38	—	—	—
Maalsnæs	136	69	—	—	500	—	—	—	96	—	60	—	—	—
Tromsø	3630	64	600	—	850	—	—	—	108	—	60	—	—	—
Lyngen	11	18	—	—	116	80	—	—	12	60	24	80	—	—
Alten	76	44	—	—	116	80	—	—	18	—	20	100	—	—
Hammerfest	286	83	—	—	216	80	—	—	30	—	20	—	—	24
Kistrand	11	6	—	—	250	—	—	—	26	—	40	—	—	—
Vadsø	174	64 ¹ / ₂	200	—	216	—	—	—	25	—	25	72	—	—
Vardø	104	92	—	—	200	—	—	—	22	40	25	—	—	100
Summa	144302	72	6300	—	55070	84	2651	40	9812	116	6881	106 ¹ / ₂	606	87

Udgifter i 1870, efter Opgave fra Stationerne.

Udgiftsposter.										Afgivne Sager,		Udgift.		Stationerne.
mende.		Inventarie- og Forbrugsartikler.						Forskjellige andre Udgifter.		hvis Værdi er ført til Afdrag.		Total Summa.		
Lys og Brænde.		Inventar.-Sagers Anskaffelse.		Reparationer af Inventariet.		Forbrugs-Anskaffelser.		Spd.	Skill.	Spd.	Skill.	Spd.	Skill.	
23	24	—	18	2	116	14	12	—	11	—	—	499	109	Levanger.
18	84	8	46	—	72	32	10	—	118	—	—	333	15	Stenkjær.
18	94	4	24	3	4	35	96	—	94	—	—	758	72	Namsos.
10	—	—	—	—	—	29	104	—	44	—	—	536	28	Brønø.
24	85	9	6	2	111	25	58	4	86	—	—	1042	118	Vefsen.
21	—	—	6	—	—	7	114	—	30	—	—	580	6	Sannæssøen.
22	56	1	6	—	—	26	64	11	19	—	—	606	1	Ranen.
41	70	79	18	5	88	37	2	1	106	—	—	1478	7	Bodø.
26	18	—	96	—	—	5	62	—	102	—	—	521	18	Tranø.
34	39 ^{1/2}	4	4	—	38	34	58	—	56	—	—	1129	105 ^{1/2}	Kjeø.
19	100	10	6	—	64	21	62	—	48	—	—	265	42	Skroven.
3	18	1	33	—	—	9	110	1	83	—	—	305	51	Feltst. i Lofoten.
31	50	2	30	2	76	25	50	4	41	—	—	710	103	Svolvær.
28	10	5	18	1	46	8	13	—	112	—	—	432	13	Vaagen.
23	60	12	—	—	—	14	92	4	—	—	—	286	103	Henningsvær.
28	48	—	79	—	—	10	66	3	—	—	—	292	41	Stamsund.
53	49	2	18	—	54	15	106	1	103	—	—	619	90	Balstad.
13	86	—	6	—	—	—	84	2	—	—	—	177	64	Reine.
20	24	—	48	—	—	9	94	2	—	—	—	193	54	Sørvaagen.
31	—	—	—	—	—	14	72	—	74	—	—	743	18	Sandtorv.
21	—	3	24	1	13	16	14	—	18	—	—	525	69	Havnvik.
26	3 ^{1/2}	7	65	—	—	14	32	15	67	—	—	719	47 ^{1/2}	Maalsnæs.
53	71	104	19	10	4	146	61	27	105	—	—	1960	20	Tromsø.
31	60	—	—	—	12	—	16	2	48	—	—	187	116	Lyngen.
7	102	—	60	2	30	—	32	12	60	—	—	178	104	Alten.
27	—	2	22	—	—	—	—	5	115	—	—	302	1	Hammerfest.
48	44	—	—	—	—	—	—	—	18	—	—	364	62	Kistrand.
63	88	—	—	—	—	—	—	5	1	—	—	535	61	Vadsø.
36	11	10	15	3	72	—	—	6	67	—	—	304	65	Vardø.
3539	30 ^{1/2}	2640	102	395	10	4356	81	519	105 ^{1/2}	125	60	92649	102 ^{1/2}	

Tabel VIII.

Oversigt over Korrespondancen

Lande, med hvilke Korrespondancen udvexlet.	Afsendte Telegrammer.												
	Januar.	Februar.	Marts.	April.	Mai.	Juni.	Juli.	August.	September.	Oktober.	November.	December.	Tilsammen.
Sverige	1086	1071	1369	1860	1948	1666	1722	2249	1844	1359	1109	783	18066
Algier og Tunis	3	3	2	1	1	—	2	3	5	2	5	1	28
Amerika	3	5	5	6	11	7	10	7	4	7	4	5	74
Australien	—	—	—	—	—	—	—	—	—	1	—	—	1
Baden	1	6	4	5	6	10	6	7	12	3	10	1	71
Bayern	6	5	6	3	6	3	6	11	31	12	10	5	104
Belgien	93	95	156	223	231	205	170	224	144	120	104	96	1861
China	—	—	—	1	—	—	1	—	—	—	—	—	2
Danmark	542	550	994	1067	1190	965	1228	1199	1223	1137	1024	793	11912
Donaufyrstendømmerne	1	9	9	2	16	7	7	5	14	12	7	—	89
Finland	24	18	31	45	39	30	38	41	90	38	13	12	419
Frankrige	393	399	423	491	470	593	526	549	233	118	102	40	4337
Grækenland	2	2	—	—	—	6	—	1	—	—	—	2	13
Indien, britisk	—	—	—	—	1	1	1	—	—	—	—	—	3
Italien	49	23	20	29	37	44	33	49	58	42	47	35	466
Kirkestaten	3	—	—	1	—	—	1	—	—	1	—	—	6
Malta	—	—	—	2	—	—	3	—	—	1	—	2	8
Nederlandene	123	136	179	175	174	174	189	292	250	217	203	130	2242
Nordtyske Forbund	591	778	1180	1466	1296	1198	1915	1222	844	1352	1133	680	13655
Portugal	17	11	15	9	20	8	22	15	7	14	18	15	171
Rusland	46	50	112	112	274	280	254	263	346	204	141	47	2129
Schweiz	2	—	4	4	2	7	9	7	4	6	5	6	56
Serbien	—	—	—	—	—	—	—	—	—	—	—	—	—
Spanien	87	47	84	72	67	141	178	135	104	76	96	78	1165
Storbritannien og Irland	1424	1670	1898	1737	1688	1592	1981	2269	1825	1697	1739	1457	20977
Tyrkiet, europæisk	6	7	7	7	23	33	16	34	34	32	12	9	220
Do., asiatisk	—	—	—	—	—	6	—	1	—	2	2	2	13
Württemberg	—	2	9	1	6	11	7	5	8	10	7	5	71
Ægypten	5	5	3	—	1	2	4	4	—	1	—	1	26
Østerrige	7	9	13	7	18	19	22	26	22	15	17	17	192
Tilsammen	4514	4901	6523	7326	7525	7008	8351	8618	7102	6479	5808	4222	78377
Transiterende Telegrammer ud passerede over Ekersund	385	584	593	604	520	489	954	1157	1104	919	570	702	8581
Ialt passeret Grændserne	4899	5485	7116	7930	8045	7497	9305	9775	8206	7398	6378	4924	86958

med Sverige og Udlandet i 1870.

Ankomne Telegrammer.													Tilsammen afsendte og ankomne Telegrammer.			Lande, med hvilke Korrespondancen udvexlet.
Januar.	Februar.	Marts.	April.	Mai.	Juni.	Juli.	August.	September.	Oktober.	November.	December.	Tilsammen.	1870.	1869.	1868.	
1128	1189	1470	1904	2428	2139	2118	2612	2700	1603	1187	846	21324	39390	33626	29491	Sverige.
2	1	—	—	—	—	—	6	7	4	7	2	29	57	33	29	Algier og Tunis.
21	8	8	11	13	42	17	20	17	6	9	8	180	254	117	24	Amerika.
—	—	—	—	—	—	—	—	—	—	—	—	—	1	1	—	Australien.
—	2	3	5	3	13	12	9	12	3	10	—	72	143	81	66	Baden.
5	1	6	4	6	3	5	9	35	19	10	4	107	211	183	61	Bayern.
113	109	166	250	237	218	213	267	146	125	124	126	2094	3955	3493	2388	Belgien.
—	—	—	—	—	1	1	—	1	—	—	1	4	6	6	—	China.
523	577	977	1174	1237	1101	1343	1469	1531	1362	1170	875	13339	25251	21596	19351	Danmark.
2	7	11	7	24	16	4	6	16	21	10	1	125	214	499	516	Donaufyrstendømmerne.
11	19	25	36	42	54	65	46	128	60	20	12	518	937	718	680	Finland.
402	433	449	491	491	551	593	651	251	154	183	39	4688	9025	8763	6768	Frankrige.
1	2	—	2	1	6	3	2	1	—	—	2	20	33	14	38	Grækenland.
6	7	6	7	1	1	—	1	—	—	1	—	30	33	24	4	Indien, britisk.
60	52	47	45	48	52	41	41	54	56	49	52	597	1063	784	664	Italien.
2	1	1	1	—	—	1	—	—	2	1	—	9	15	10	5	Kirkestaten.
—	—	—	3	2	2	6	1	2	5	3	2	26	34	19	54	Malta.
108	125	194	198	185	187	264	326	249	278	241	149	2504	4746	4765	3868	Nederlandene.
563	675	1043	1299	1165	1112	1662	1277	895	1341	1184	682	12898	26553	25241	20392	Nordtyske Forbund.
41	27	38	23	27	7	30	36	27	19	27	32	334	505	426	475	Portugal.
36	40	116	133	401	410	353	300	515	306	159	66	2835	4964	3013	2729	Rusland.
—	—	5	3	3	5	12	5	14	16	8	13	84	140	69	53	Schweiz.
—	—	—	—	—	—	—	1	—	—	—	—	1	1	—	2	Serbien.
98	59	89	82	74	99	130	107	97	74	115	77	1101	2266	2367	2389	Spanien.
1642	2009	2292	2103	2045	1956	2430	2815	2130	2301	2298	1801	25822	46799	33152	22865	Storbritannien og Irland.
17	9	12	22	38	55	40	74	53	59	47	27	453	673	646	667	Tyrkiet, europæisk.
2	—	—	1	—	4	2	2	—	1	2	—	14	27	57	22	Do., asiatisk.
1	5	6	1	3	5	9	9	13	16	7	3	78	149	68	79	Württemberg.
6	5	2	2	1	3	6	11	4	2	2	3	47	73	69	31	Ægypten.
9	8	12	6	24	13	25	37	37	14	18	13	216	408	386	268	Østerrige.
4799	5370	6978	7813	8499	8055	9385	10140	8935	7847	6892	4836	89549	167926	140226	113980*)	Tilsammen.
213	346	534	629	701	697	973	1492	1296	1041	850	979	9751	—	—	—	Transiterende Telegrammer indpasserede over Ekersund.
—	—	—	—	—	—	—	—	—	—	—	—	—	18332	739	—	Tilsammen transiterende Telegrammer.
5012	5716	7512	8442	9200	8752	10358	11632	10231	8888	7742	5815	99300	186258	140965	113980*)	Ialt passeret Grændserne.

*) Deriblandt 1 fra Persien.

Tabel IX.

Oversigt over Liniernes og Traadenes

Nr.	Fra	Til	Liniernes Længde i geografiske Mile.		Led- ningernes Antal.	Traadenes samlede Længde i geogr. Mile.		Anmærkning.
			Enkelt.	Tilsammen.		Enkelt.	Tilsammen.	
1	Grændsen	Frederikshald	3,8	3,8	2	7,6	7,6	
2	Frederikshald	Sarpsborg	3,6	—	3	10,8	—	
3	Sarpsborg	Frederikstad	2,0	—	2	4,0	—	Sløife.
4	Sarpsborg	Moss	4,3	—	3	12,9	—	
5	Grimsrudjordet	Soon	0,3	—	2	0,6	—	Do.
6	Korsegaarden	Drøbak	1,0	—	2	2,0	—	Do.
7	Moss	Christiania	7,5	—	3	22,5	—	
8	Christiania	Drammen	5,3	24,0	4	21,2	74,0	
9	Drammen	Kongsberg	5,3	5,3	1	5,3	5,3	
10	Sande Kirke	Svelvik	2,8	2,8	1	2,8	2,8	
11	Drammen	Sande Kirke	2,5	—	4	10,0	—	
12	Sande Kirke	Holmestrand	1,8	—	5	9,0	—	
13	Holmestrand	Tønsberg	3,7	—	4	14,8	—	
14	Borre Kirke	Horten	0,8	—	2	1,6	—	Sløife.
15	Haukerød	Sandefjord	0,4	—	2	0,8	—	Do.
16	Tønsberg	Laurvik	4,5	—	3	13,5	—	
17	Laurvik	Eidanger	3,3	17,0	3	9,9	59,6	
18	Eidanger	Porsgrund	0,8	—	3	2,4	—	
19	Porsgrund	Skien	1,0	1,8	3	3,0	5,4	
20	Eidanger	Brevik	0,6	0,6	4	2,4	2,4	
21	Tønsberg	Vallø	0,8	0,8	1	0,8	0,8	
22	Tønsberg	Sandø Sund	{ 3,1	—	1	3,1	—	
			{ 0,1	3,2	1	0,1	3,2	Søledning.
23	Laurvik	Frederiksværn	0,9	0,9	1	0,9	0,9	
24	Brevik	Langesund	{ 0,8	—	1	0,8	—	
			{ 0,1	0,9	1	0,1	0,9	Do.
25	Brevik	Arendal	{ 12,8	—	3	38,4	—	
			{ 0,2	—	3	0,6	—	Do.
26	Humlestad	Kragerø	1,3	—	2	2,6	—	Sløife.
27	Rød	Risør	1,6	—	2	2,6	—	Do.
28	Gordalen	Tvedestrand	0,2	16,1	2	0,4	44,6	Do.
29	Tvedestrand	Lyngør	{ 1,9	—	1	1,9	—	
			{ 0,1	2,0	1	0,1	2,0	Søledning.
30	Arendal	Asdal	0,6	—	4	2,4	—	
31	Asdal	Grimstad	2,2	—	3	6,6	—	
32	Grimstad	Lillesand	2,4	—	3	7,2	—	
33	Lillesand	Christiansand	5,2	—	3	15,6	—	
34	Christiansand	Mandal	5,4	—	3	16,2	—	
35	Mandal	Grøndokken	4,1	19,9	3	12,3	60,3	
36	Asdal	Flødevik	0,6	0,6	1	0,6	0,6	
37	Christiansand	Oxø	{ 0,5	—	1	0,5	—	
			{ 0,3	0,8	1	0,3	0,8	Do.
38	Grøndokken	Farsund	2,3	2,3	1	2,3	2,3	
39	Grøndokken	Flekkefjord	5,4	—	2	10,8	—	
40	Flekkefjord	Øie	6,5	11,9	2	13,0	23,8	
41	Øie	Soggendal	3,3	3,3	1	3,3	3,3	
42	Øie	Ekersund	4,5	—	3	13,5	—	
43	Ekersund	Stavanger	10,3	14,8	1	10,3	23,8	
44	Ekersund	Skivoldvik	0,5	0,5	1	5,0	0,5	
45	Stavanger	Skudesnæs	{ 2,0	—	1	2,0	—	
			{ 3,0	—	1	3,0	—	Do.
46	Skudesnæs	Kopervik	2,1	—	2	4,2	—	
47	Kopervik	Bøbugten	1,9	—	3	5,7	—	
48	Bøbugten	Haugesund	{ 0,6	—	2	1,2	—	
			{ 0,1	9,7	2	0,2	16,3	Do.

Længde ved Udgangen af 1870.

Nr.	Fra	Til	Liniernes Længde i geografiske Mile.		Led- ningernes Antal.	Traadenes samlede Længde i geogr. Mile.		Anmærkning.
			Enkelt.	Tilsammen.		Enkelt.	Tilsammen.	
49	Kopervik	Akrehamn	1,0	—	1	1,0	—	Søledning. Do.
50	Akrehamn	Utsire	2,4	3,4	1	2,4	3,4	
51	Bøbugten	Røvær	1,0	1,0	1	1,0	1,0	
52	Haugesund	Vaage	1,6	—	2	3,2	—	Do. Sløife, Søledn.
53	Vaage	Roaldsfjord	{ 2,0	—	1	2,0	—	
			{ 1,0	—	1	1,0	—	
54	Roaldsfjord	Espevær	0,5	—	2	1,0	—	
55	Roaldsfjord	Kulleseid	2,6	—	1	2,6	—	
56	Kulleseid	Lervik	{ 2,5	—	1	2,5	—	
			{ 0,2	10,4	1	0,2	12,5	
57	Vaage	Lervik	{ 7,0	—	1	7,0	—	
			{ 0,7	7,7	1	0,7	7,7	
58	Lervik	Bergen	{ 16,7	—	1	16,7	—	
			{ 1,4	18,1	1	1,4	18,1	
59	Bergen	Leirdalsøren	22,0	—	1	22,0	—	
60	Leirdalsøren	Gjøvik	30,0	—	1	30,0	—	
61	Gjøvik	Lillehammer	7,0	59,0	1	7,0	59,0	
62	Bergen	Florø	{ 36,0	—	1	36,0	—	
			{ 4,4	—	1	4,4	—	
63	Florø	Batalden	{ 2,0	—	1	2,0	—	
			{ 0,5	42,9	2	1,0	43,4	
64	Batalden	Kinn	{ 0,5	—	1	0,5	—	
			{ 0,2	—	1	0,2	—	
65	Kinn	Tansø	{ 0,1	—	1	0,1	—	
			{ 0,9	1,7	1	0,9	1,7	
66	Batalden	Kallevaag	{ 1,8	—	1	1,8	—	
			{ 2,0	—	1	2,0	—	
67	Kallevaag	Moldøen	{ 3,5	—	1	3,5	—	
			{ 1,2	—	1	1,2	—	
68	Moldøen	Larsnæs	{ 8,9	—	1	8,9	—	
			{ 0,4	—	1	0,4	—	
69	Larsnæs	Kjeldsund	2,2	—	2	4,4	—	
			0,7	—	1	0,7	—	
70	Larsnæs	Sandshavn	{ 0,4	—	1	0,4	—	
			{ 1,3	—	3	3,9	—	
71	Kjeldsund	Flaavær	{ 0,3	—	3	0,9	—	
			{ 5,1	—	1	5,1	—	
72	Kjeldsund	Brevik	{ 0,7	—	1	0,7	—	
			{ 1,2	—	2	2,4	—	
73	Brevik	Aalesund	{ 11,7	—	1	11,7	—	
			{ 0,8	—	1	0,8	—	
74	Brevik	Læreim	{ 1,6	—	2	3,2	—	
			{ 0,2	—	2	0,4	—	
75	Læreim	Mjelva	0,5	—	4	2,0	—	
76	Mjelva	Veblungsnæs	14,0	58,5	2	28,0	82,5	
77	Mjelva	Dovre	{ 3,7	—	1	3,7	—	
			{ 0,9	—	1	0,9	—	
78	Læreim	Aarø	{ 0,8	—	2	1,6	—	
			{ 9,0	—	1	9,0	—	
79	Aarø	Molde	{ 0,7	15,1	1	0,7	15,9	
			{ 17,8	—	2	35,6	—	
80	Christiania	Hamar	7,6	—	2	15,2	—	
81	Hamar	Lillehammer	20,6	—	2	41,2	—	
82	Lillehammer	Dovre	25,8	—	2	51,6	—	
83	Dovre	Thronhjøm	10,8	82,6	2	21,6	165,2	
84	Thronhjøm	Levanger	8,5	8,5	1	8,5	8,5	
85	Levanger	Grændsen (Sandviken)						
86								

Tabel IX. (Slutn.) Oversigt over Liniernes og Traadenes Længde ved Udgangen af 1870.

Nr.	Fra	Til	Liniernes Længde i geografiske Mile.		Led- ningernes Antal.	Traadenes samlede Længde i geogr. Mile.		Anmærkning.
			Enkelt.	Tilsammen.		Enkelt.	Tilsammen.	
87	Levanger	Stenkjær	5,8	—	1	5,8	—	
88	Stenkjær	Namsos	{ 9,7	—	1	9,7	—	Søledning.
89	Namsos	Holmevasdal	0,1	—	1	0,1	—	
90	Holmevasdal	Vefsen	24,0	—	1	24,0	—	
91	Holmevasdal	Brønø	10,0	49,6	2	20,0	59,6	
92	Holmevasdal	Strømmen	15,0	15,0	1	15,0	15,0	
93	Vefsen	Strømmen	3,0	—	2	6,0	—	
94	Strømmen	Fineidet	4,5	—	1	4,5	—	Sløife.
95	Fineidet	Ranen	1,5	9,0	2	3,0	13,5	
96	Strømmen	Sannæssøen	{ 8,2	—	1	8,2	—	Søledning.
97	Fineidet	Klungseth	0,2	8,4	1	0,2	8,4	
98	Klungseth	Bodø	24,0	—	1	24,0	—	
99	Tranø	Tranø	7,5	31,5	2	15,0	39,0	
100	Kjeø	Øhelle	{ 20,5	—	1	20,5	—	Do.
101	Øhelle	Svolvær	0,5	—	1	0,5	—	
102	Øhelle	Skroven	3,0	24,0	1	3,0	24,0	Do.
103	Svolvær	Vaagen	{ 7,7	—	1	7,7	—	Do.
104	Vaagen	Rørvik	0,7	—	1	0,7	—	
105	Rørvik	Henningsvær	2,0	10,4	2	4,0	12,4	
106	Rørvik	Kragli	2,5	2,5	1	2,5	2,5	
107	Kragli	Stamsund	1,0	—	1	1,0	—	
108	Kragli	Jerstad	2,5	—	2	5,0	—	
109	Jerstad	Balstad	1,0	4,5	1	1,0	7,0	
110	Jerstad	Reine	{ 3,4	—	1	3,4	—	Do.
111	Reine	Sørvaagen	0,6	—	1	0,6	—	
112	Kjeø	Sandtorv	1,0	—	2	2,0	—	
113	Sandtorv	Havnvik	1,7	—	1	1,7	—	
114	Havnvik	Olsborg	0,8	—	2	1,6	—	
115	Olsborg	Maalsnæs	{ 5,5	—	1	5,5	—	Do.
116	Maalsnæs	Tromsø	0,5	—	1	0,5	—	
117	Olsborg	Lyngen	0,7	14,2	1	0,7	16,0	
118	Lyngen	Alten	{ 11,2	—	1	11,2	—	Do.
119	Alten	Skoganvara	0,6	—	1	0,6	—	
120	Skoganvara	Kistrand	0,7	—	1	0,7	—	Do.
121	Kistrand	Hammerfest	14,5	—	1	14,5	—	
122	Hammerfest	Vadsø	3,0	—	2	6,0	—	
123	Vadsø	Vardø	{ 7,8	—	1	7,8	—	Do.
124	Vardø	Summa	1,7	40,2	1	1,7	43,2	
125	Summa	Summa	{ 17,5	—	1	17,5	—	Do.
126	Summa	Summa	0,5	—	1	0,5	—	Do.
127	Summa	Summa	18,9	—	1	18,9	—	Do.
128	Summa	Summa	0,3	—	1	0,3	—	Do.
129	Summa	Summa	10,0	—	1	10,0	—	
130	Summa	Summa	9,7	—	2	19,4	—	
131	Summa	Summa	{ 10,4	—	1	10,4	—	Do.
132	Summa	Summa	0,2	67,5	1	0,2	77,2	
133	Summa	Summa	30,0	—	1	30,0	—	
134	Summa	Summa	9,5	—	1	9,5	—	
135	Summa	Summa	{ 0,3	39,8	1	0,3	39,8	Do.
136	Summa	Summa	Summa	768,5		Summa	1117,7	

Tabel X. Antallet af Telegraph-Apparater, Stationernes tjenestgjørende Personale og Bud den 31te December 1870.

Station.	Apparater.	Betjente.	Bud.	Anmærkning.
Frederikshald	2	3	1	
Frederiksstad	1	3	1	
Sarpsborg	1	2	1	Afgiver 1 Betjent under Fisket.
Moss	1	2	1	Afgiver 1 Betjent under Fisket.
Soon	1	1	-	
Drøbak	1	2	1	Afgiver 1 Betjent under Fisket.
Christiania	14	30	9	Grændsestation. Nattjeneste. Afgiver 2 Betjente under Fisket.
Hamar	1	2	1	Afgiver 1 Betjent under Fisket.
Lillehammer	3	3	1	Afgiver 1 Betjent under Fisket.
Gjøvik	1	1	1	
Drammen	4	5	3	Afgiver 2 Betjente under Fisket.
Kongsberg	1	1	1	
Svelvik	1	1	1	
Holmestrand	2	2	1	Afgiver 1 Betjent under Fisket.
Horten	1	2	2	
Tønsberg	3	4	2	
Vallø	1	1	1	Betjenten tillige Postaabner.
Sandø Sund	1	1	1	
Sandefjord	1	2	1	Telegraf- og Postexpedition forenede.
Laurvik	2	3	1	Afgiver 1 Betjent under Fisket.
Frederiksværn	1	1	1	
Brevik	3	2	1	Inspektør-Station.
Porsgrund	2	2	1	
Skien	3	4	1	
Langesund	1	1	1	Telegraf- og Post-Expedition forenede.
Kragerø	1	2	1	
Risør	1	2	1	
Lyngør	1	1	-	Betjenten tillige Postaabner.
Tvedestrand	2	2	1	
Arendal	6	9	2	
Grimstad	1	2	1	
Lillesand	1	1	1	
Christiansand	4	9	2	Inspektør-Station.
Oxø	1	1	-	
Mandal	2	2	1	
Farsund	1	2	1	
Flekkefjord	2	2	1	Telegraf- og Post-Expedition forenede.
Soggendal	1	1	-	
Ekersund	5	10	1	
Stavanger	2	6	2	Inspektør-Station.
Skudesnæs	2	2	1	
Kopervik	2	1	1	
Haugesund	4	2	1	
Utsire	1	-	-	
Røvær	1	-	-	
Feltstation No. 1	1	-	-	
Do. No. 2	1	-	-	
Espevær	1	-	-	

Tabel X. (Slutn.) Antallet af Telegraf-Apparater, Stationernes tjenestgjørende Personale og Bud den 31te December 1870.

Station.	Apparater.	Betjente.	Bud.	Anmærkning.
Kulleseid	1	-	-	
Lervik	2	1	1	Stationsbestyreren tillige Postaabner.
Bergen	3	9	4	Inspektør-Station.
Leirdalsøren	2	1	1	
Florø	2	1	1	
Kinn	1	-	-	
Tansø	1	-	-	
Skorpø	1	-	-	
Batalden	3	-	-	
Kallevaag	1	-	-	
Moldøen	1	1	1	
Sandshavn	1	-	1	
Flaavær	2	1	1	
Aalesund	2	3	2	Inspektør-Station.
Veblungsnæs	1	1	1	
Molde	1	2	1	Afgiver 1 Betjent under Fisket.
Christiansund	1	4	2	
Dovre	6	3	1	
Thronhjøm	4	8	3	Inspektør-Station.
Levanger	1	1	1	
Stenkjær	1	1	1	
Namsos	1	2	1	
Brønø	1	1	1	
Vefsen	4	3	1	
Sannæssøen	1	1	1	
Ranen	2	1	1	
Bodø	2	1	1	Inspektør-Station.
Tranø	1	1	1	
Kjø	3	3	1	
Skroven	1	-	-	
Lofotens Feltstation	1	-	-	
Svolvær	2	1	1	
Vaagen	2	-	-	
Henningsvær	1	-	-	
Stamsund	1	-	-	
Balstad	1	1	1	
Reine	1	-	-	
Sørvaagen	1	-	-	
Sandtorv	1	2	1	
Havnvik	1	1	1	
Maalsnæs	3	2	1	Inspektør-Station.
Tromsø	1	3	1	
Lyngen	1	1	1	
Alten	1	1	1	
Hammerfest	1	2	1	
Kistrand	3	3	1	
Vadsø	1	2	1	Inspektør-Station.
Vardø	1	2	1	Telegraf- og Postexpedition forenede.
S u m m a	175	209	96	

